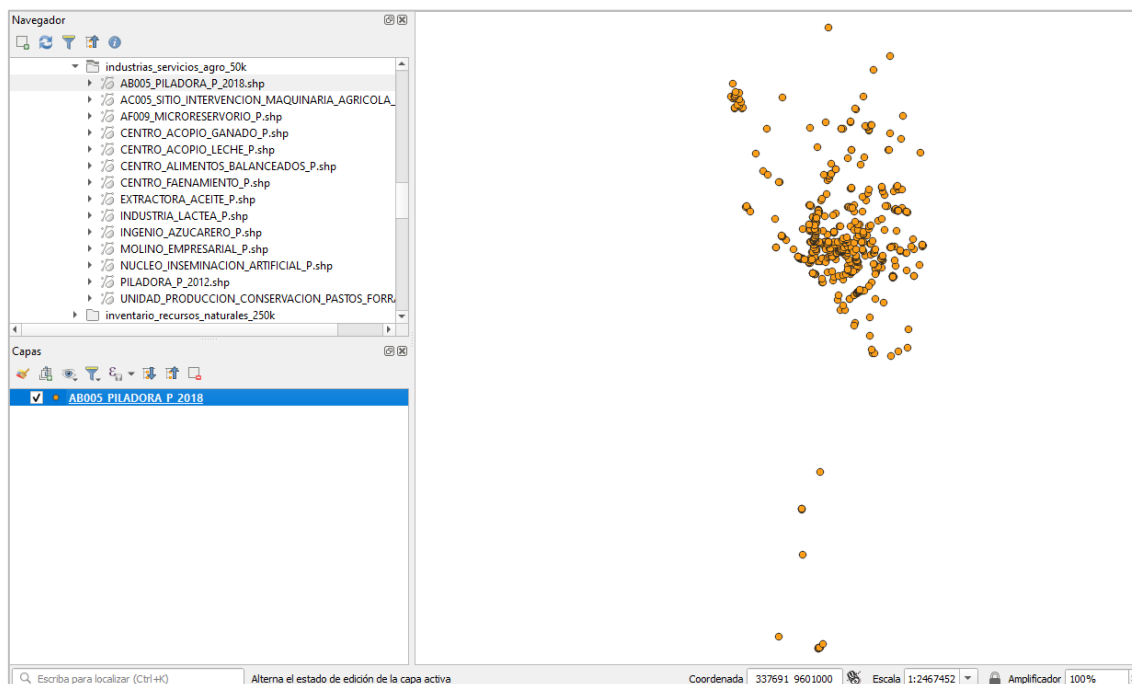
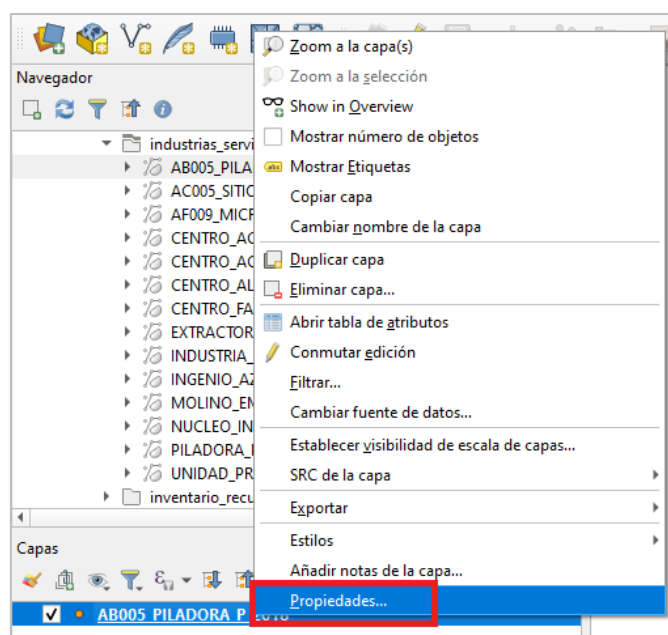


1. CARGA DE LEYENDA TEMÁTICA DE UNA CAPA GEOGRÁFICA TIPO PUNTO, A TRAVÉS DE SOFTWARE LIBRE - SIG

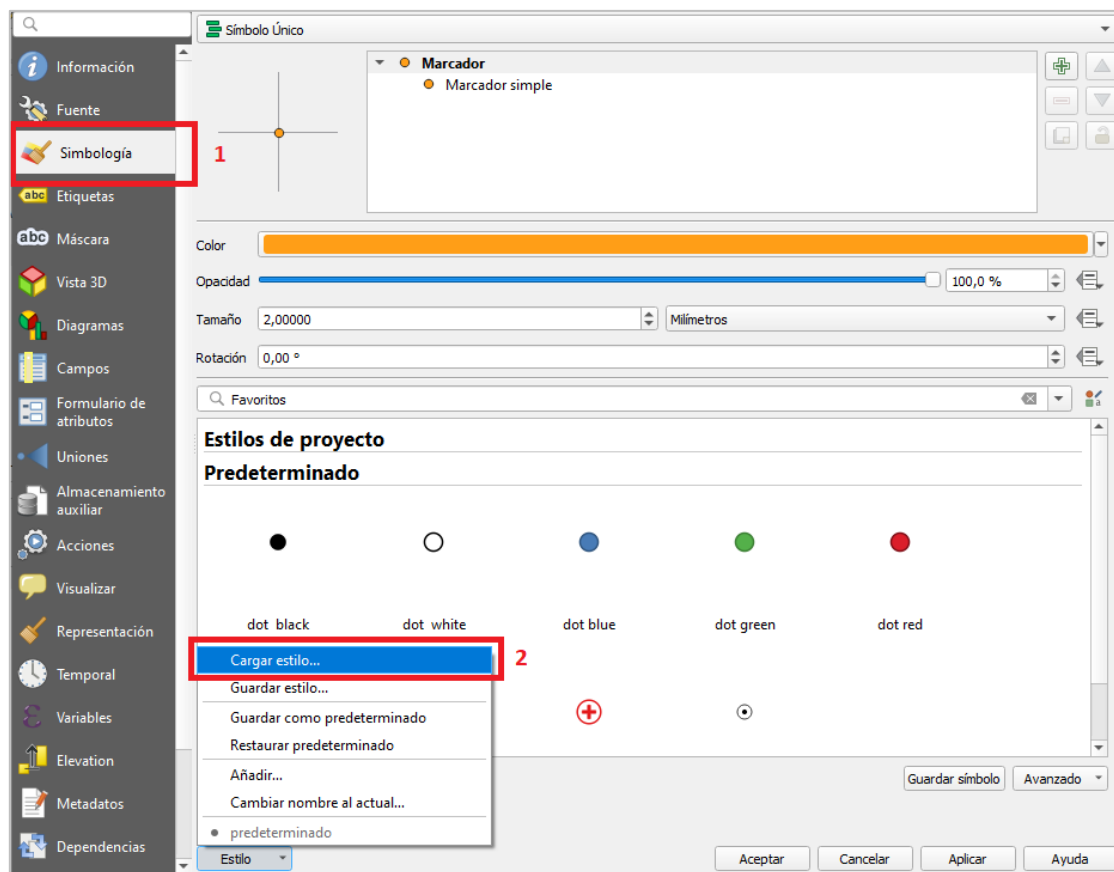
✚ Agregar la capa al software SIG de escritorio



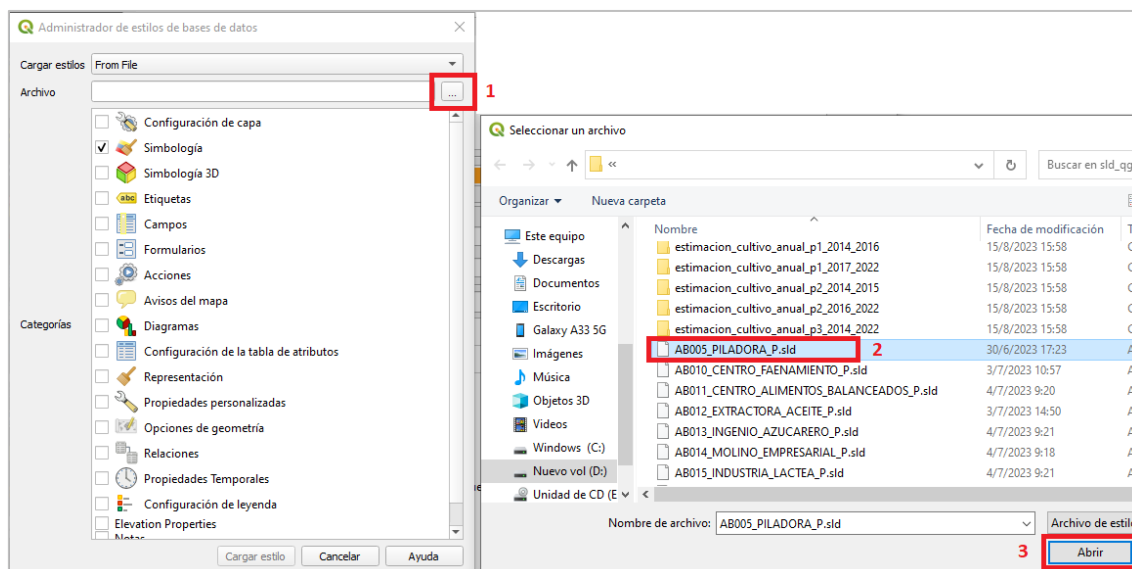
✚ Clic derecho para ingresar a las propiedades de la capa



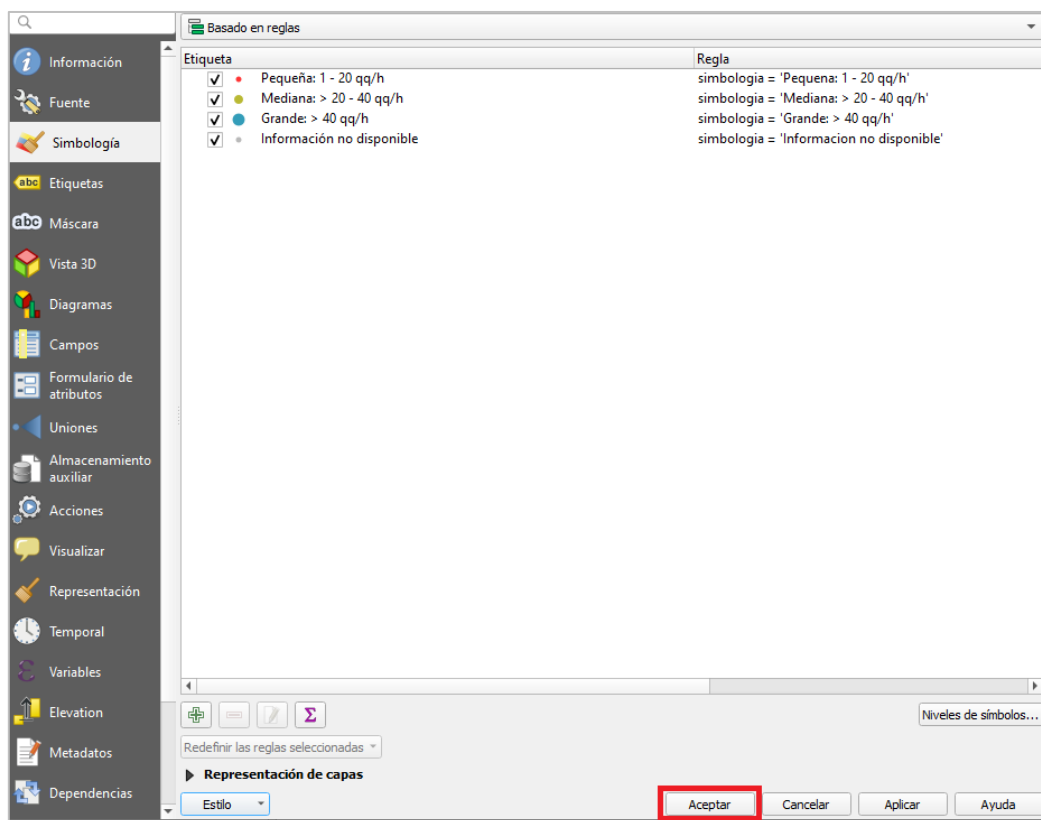
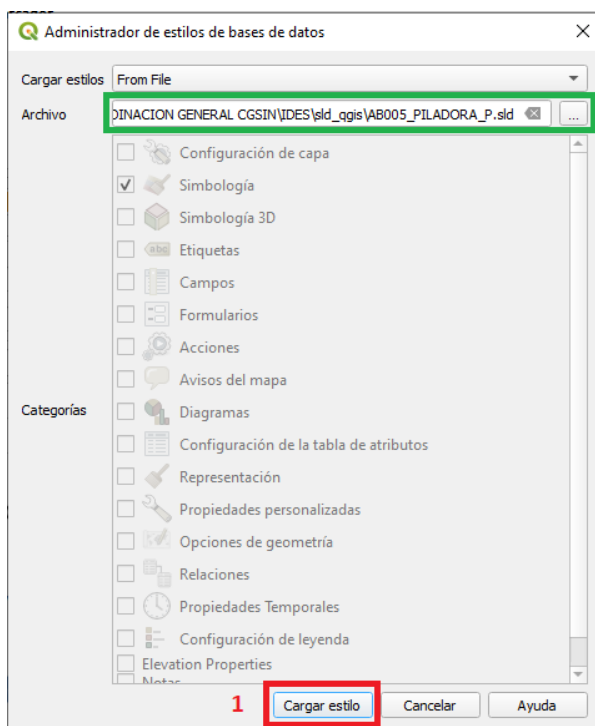
✚ Clic en la pestaña “Simbología” para cargar el estilo SLD de la capa

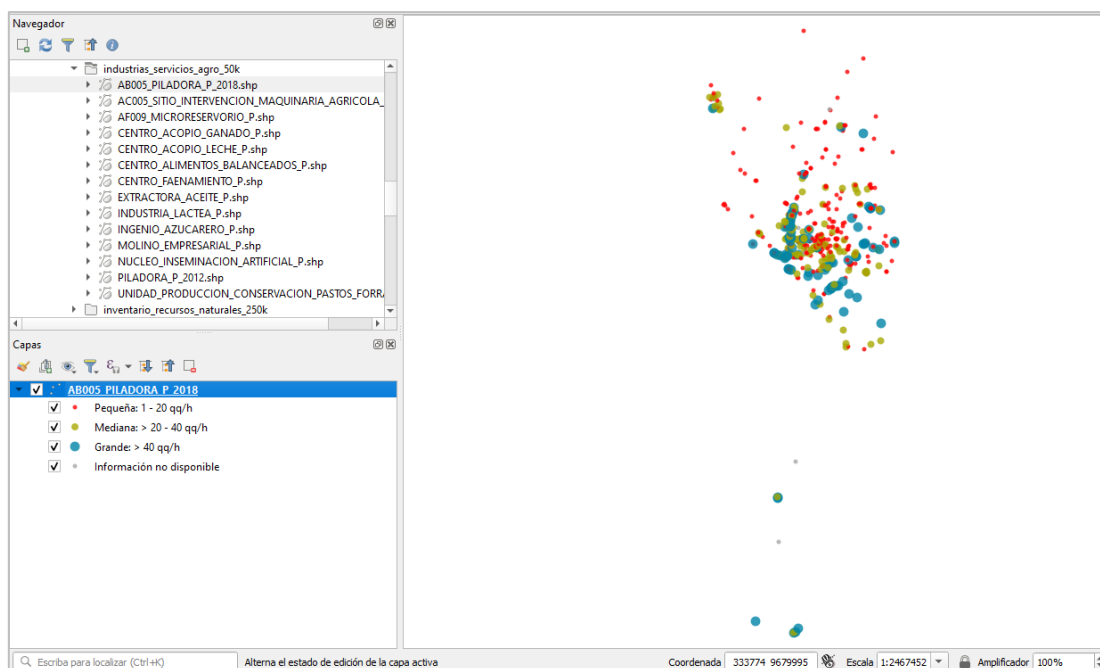


✚ Explorar los archivos y abrir el estilo SLD correspondiente a la capa




- ✚ Clic en la opción “Cargar estilo” y a continuación, en la opción “Aceptar” para visualizar en pantalla la capa geográfica con la leyenda temática descargada

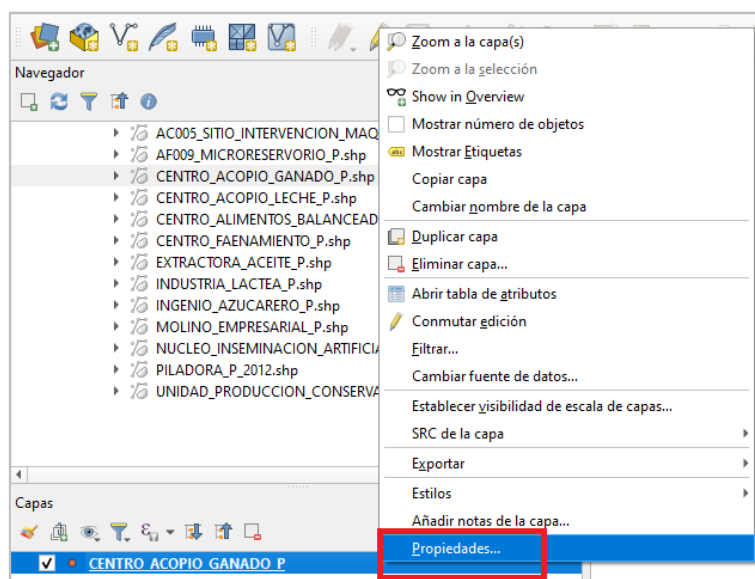




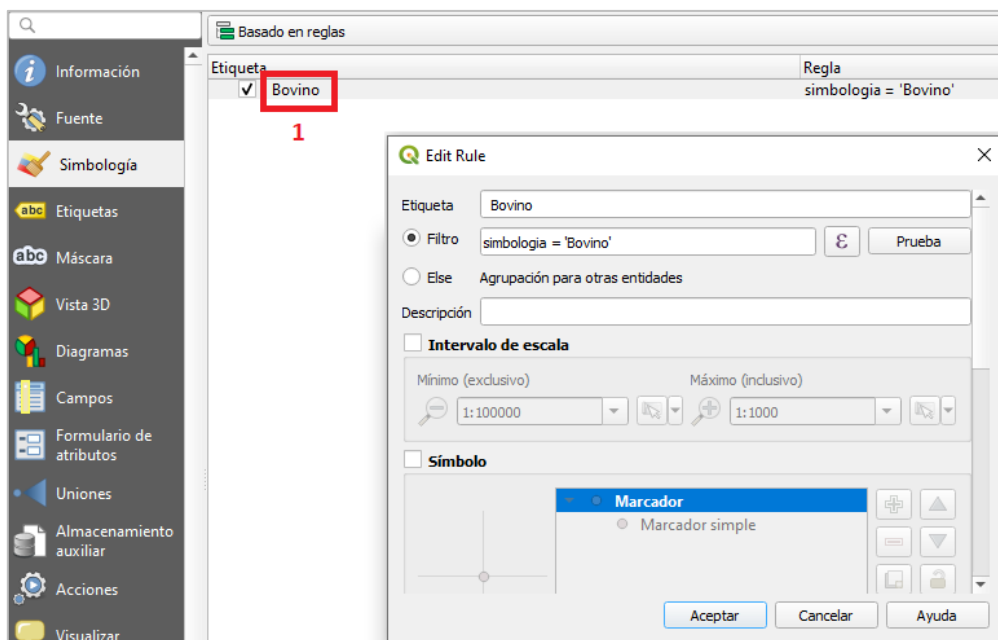
2. CARGA DE IMÁGENES EN ESTILOS DE UNA CAPA GEOGRÁFICA TIPO PUNTO, A TRAVÉS DE SOFTWARE LIBRE - SIG

Para aquellas capas que presentan estilos predefinidos con imágenes, se realizarán las siguientes acciones:

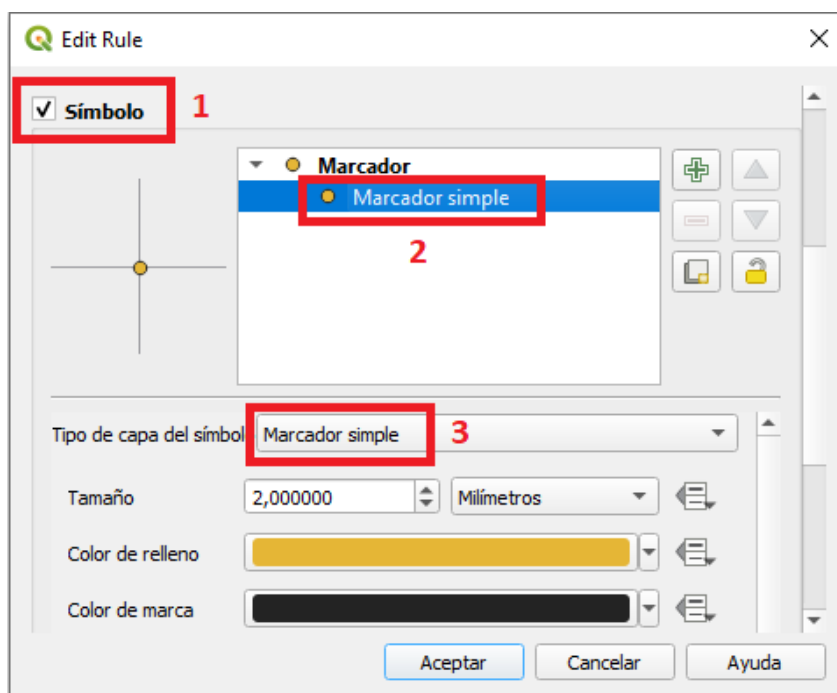
 Clic derecho para ingresar a las propiedades de la capa



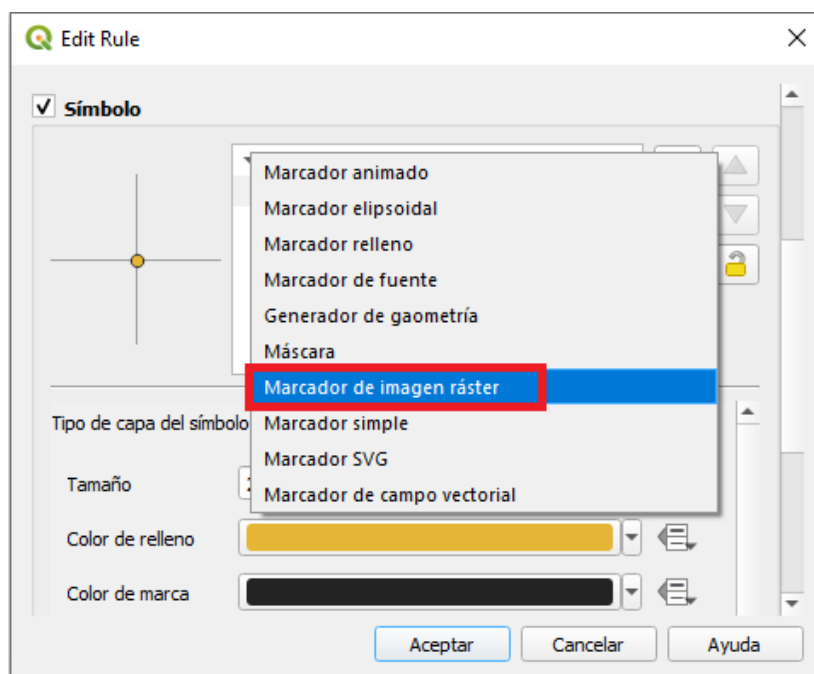
- ✚ Doble clic sobre la regla del estilo para editar y cambiar la configuración



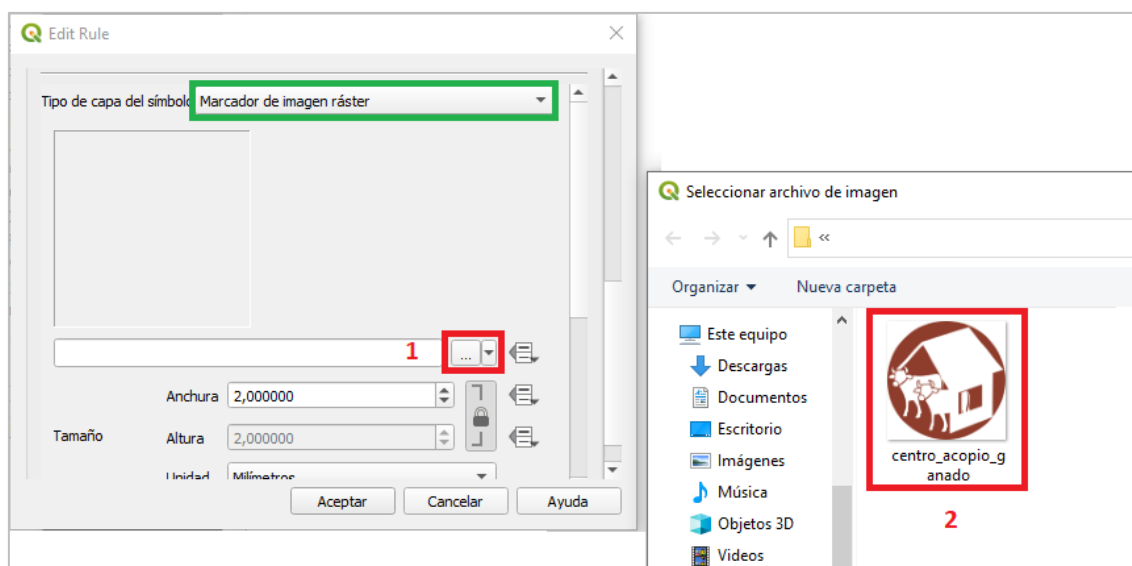
- ✚ Activar la opción “*Símbolo*” y seleccionar “*Marcador simple*” para acceder a las opciones de cambio de símbolo



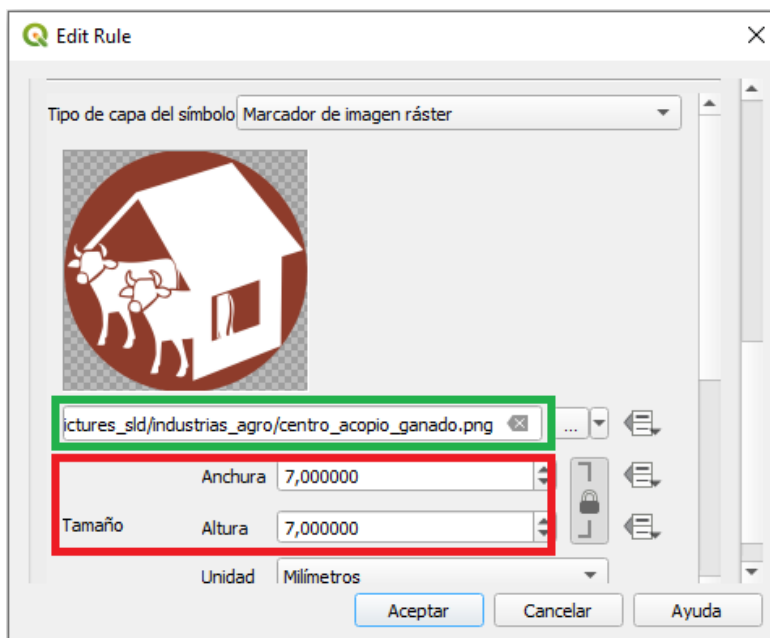
- ✚ De la lista desplegable, elegir la opción “Marcador de imagen ráster”



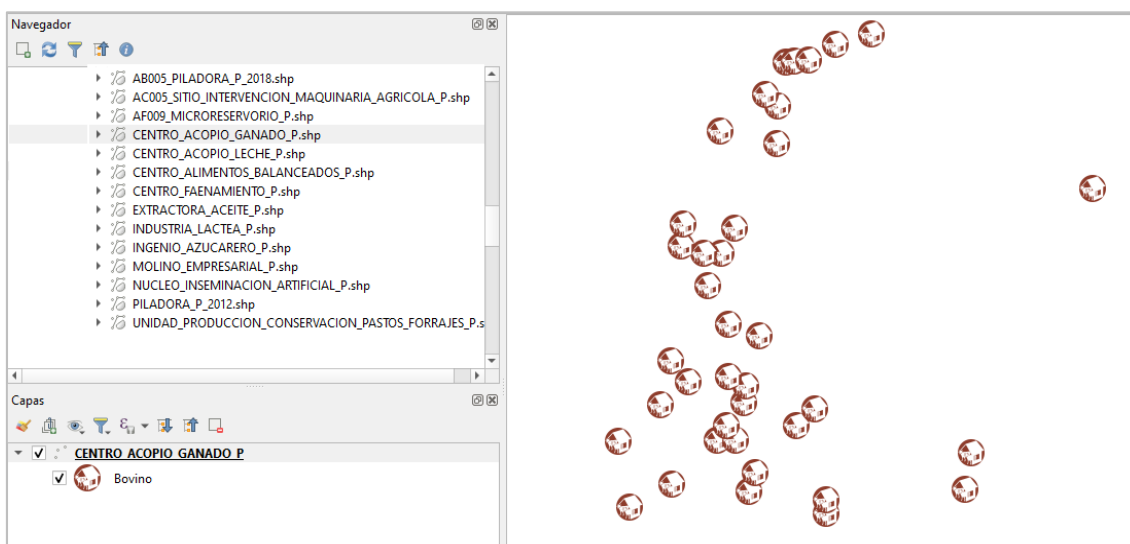
- ✚ Explorar los archivos y seleccionar la imagen PNG correspondiente a la capa



- ✚ Configurar el tamaño de la imagen y aceptar los cambios



- ✚ Visualizar la capa geográfica con la leyenda temática descargada



Elaborado por: Gestión de Infraestructura de Datos Geoespaciales Agropecuarios
Dirección de Generación de Geoinformación Agropecuaria
Coordinación General de Información Nacional Agropecuaria
Agosto 2023