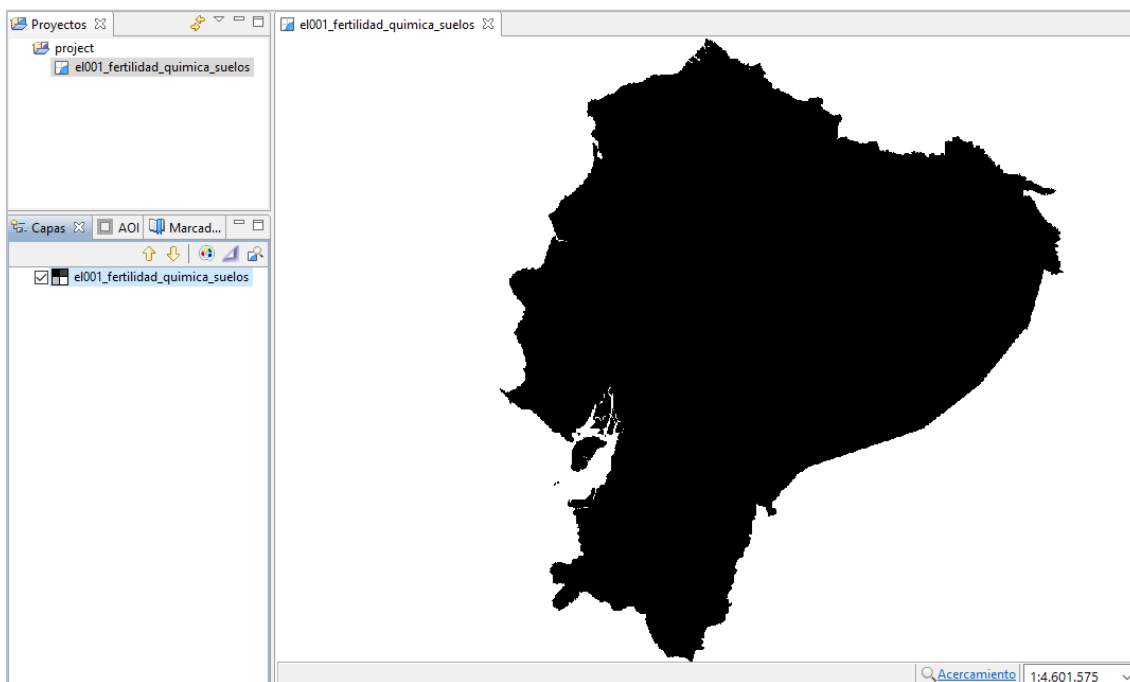
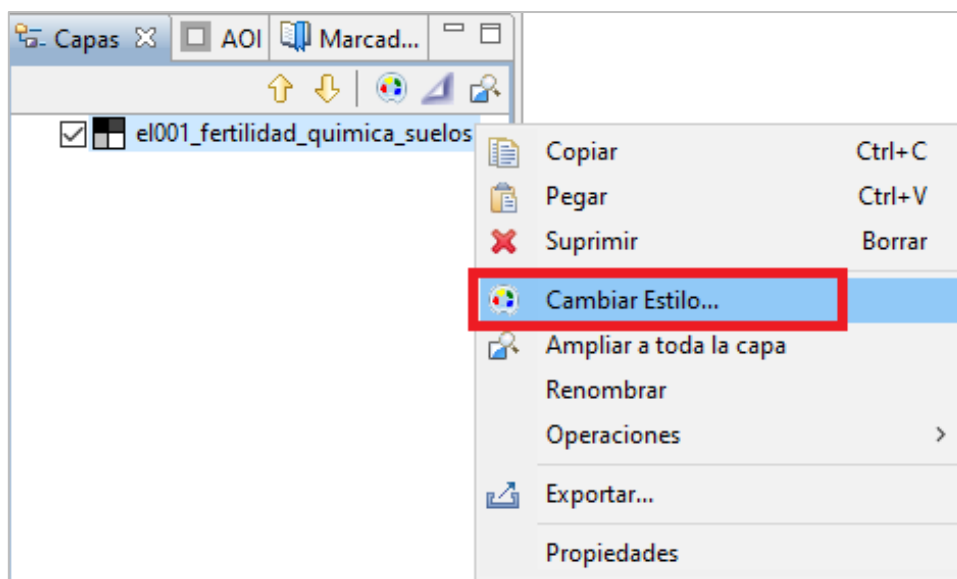


CARGA DE LEYENDA TEMÁTICA DE UNA CAPA GEOGRÁFICA TIPO RÁSTER, A TRAVÉS DE SOFTWARE LIBRE - SIG

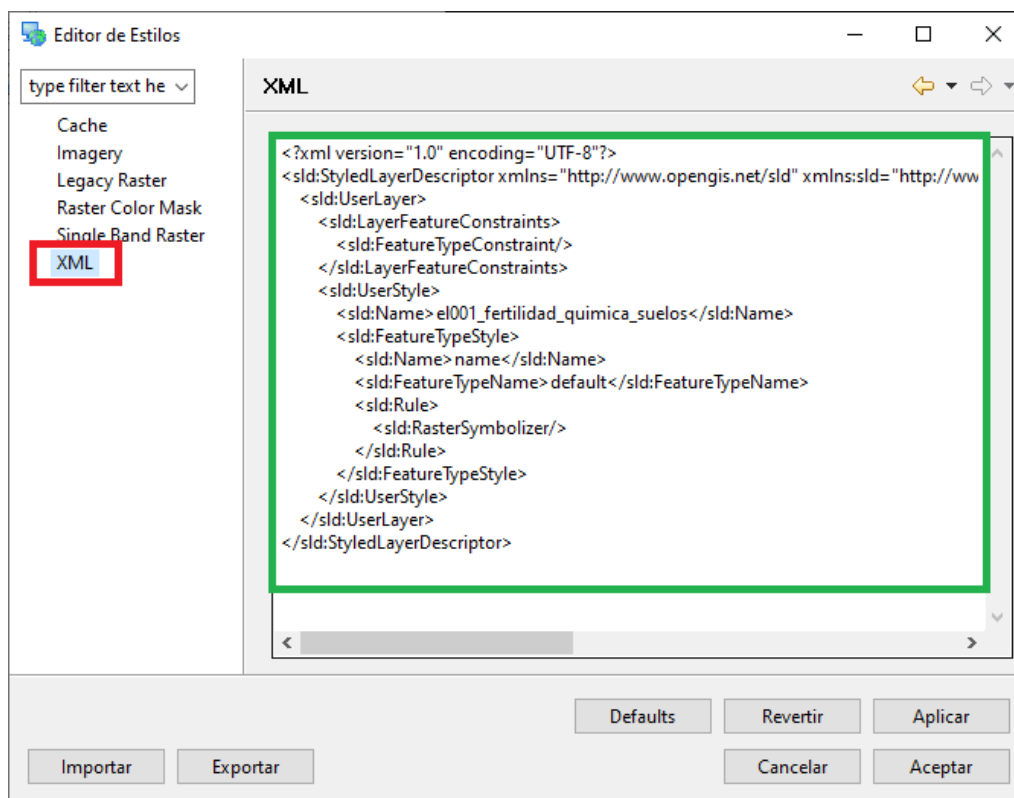
✚ Agregar la capa al software SIG de escritorio



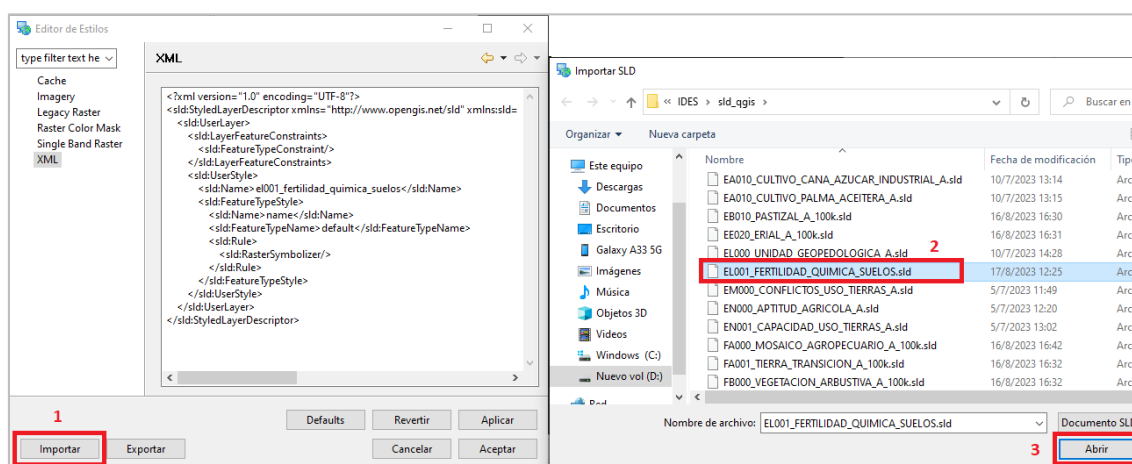
✚ Clic derecho sobre la capa para ingresar a la opción “Cambiar Estilo”



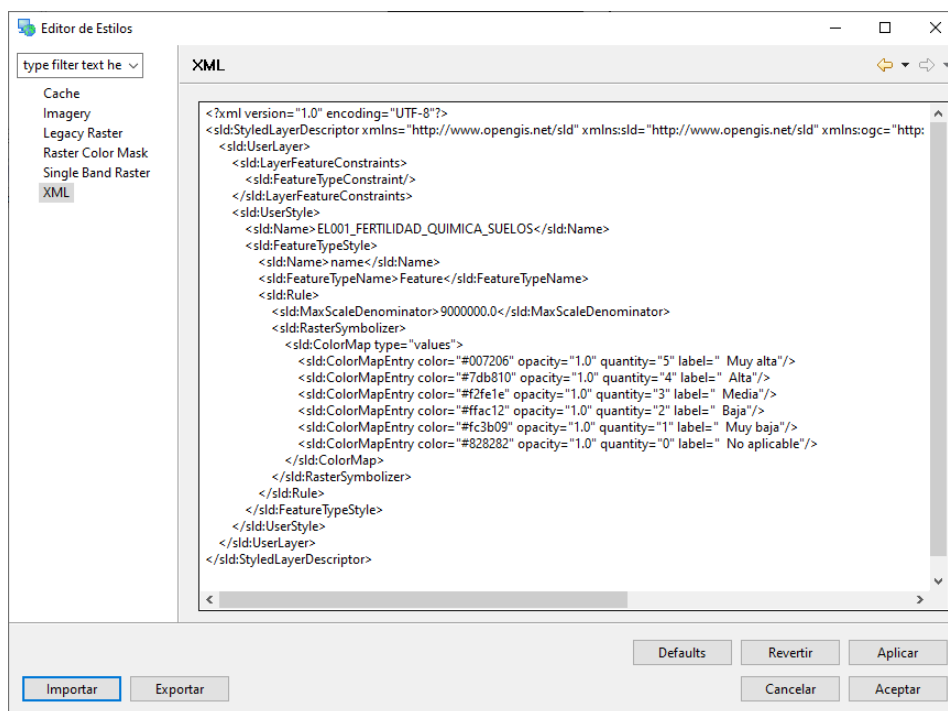
- ✚ Clic en la pestaña “XML” en la que se observa el estilo SLD que tiene por defecto la capa



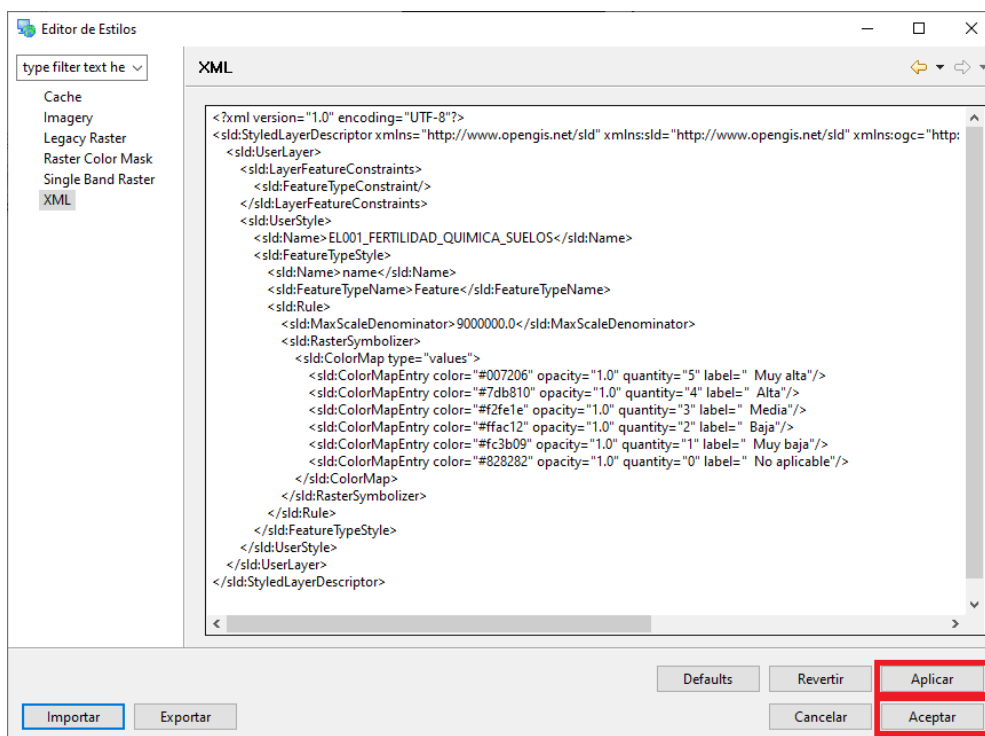
- ✚ Clic en la opción “Importar” para explorar los archivos y abrir el estilo SLD correspondiente a la capa

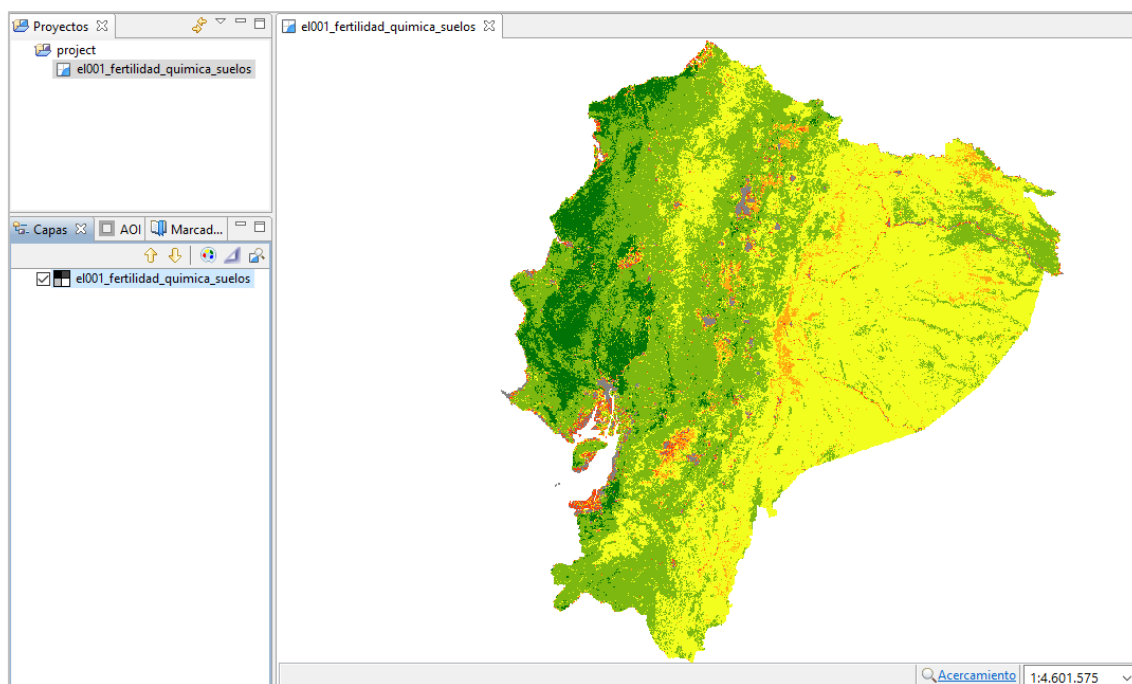


✚ En la siguiente ventana se observa el estilo SLD importado



✚ A continuación, clic en las opciones “Aplicar” y “Aceptar” para para visualizar en pantalla el ráster con la leyenda temática descargada





Elaborado por: Gestión de Infraestructura de Datos Geospaciales Agropecuarios
Dirección de Generación de Geoinformación Agropecuaria
Coordinación General de Información Nacional Agropecuaria
Agosto 2023