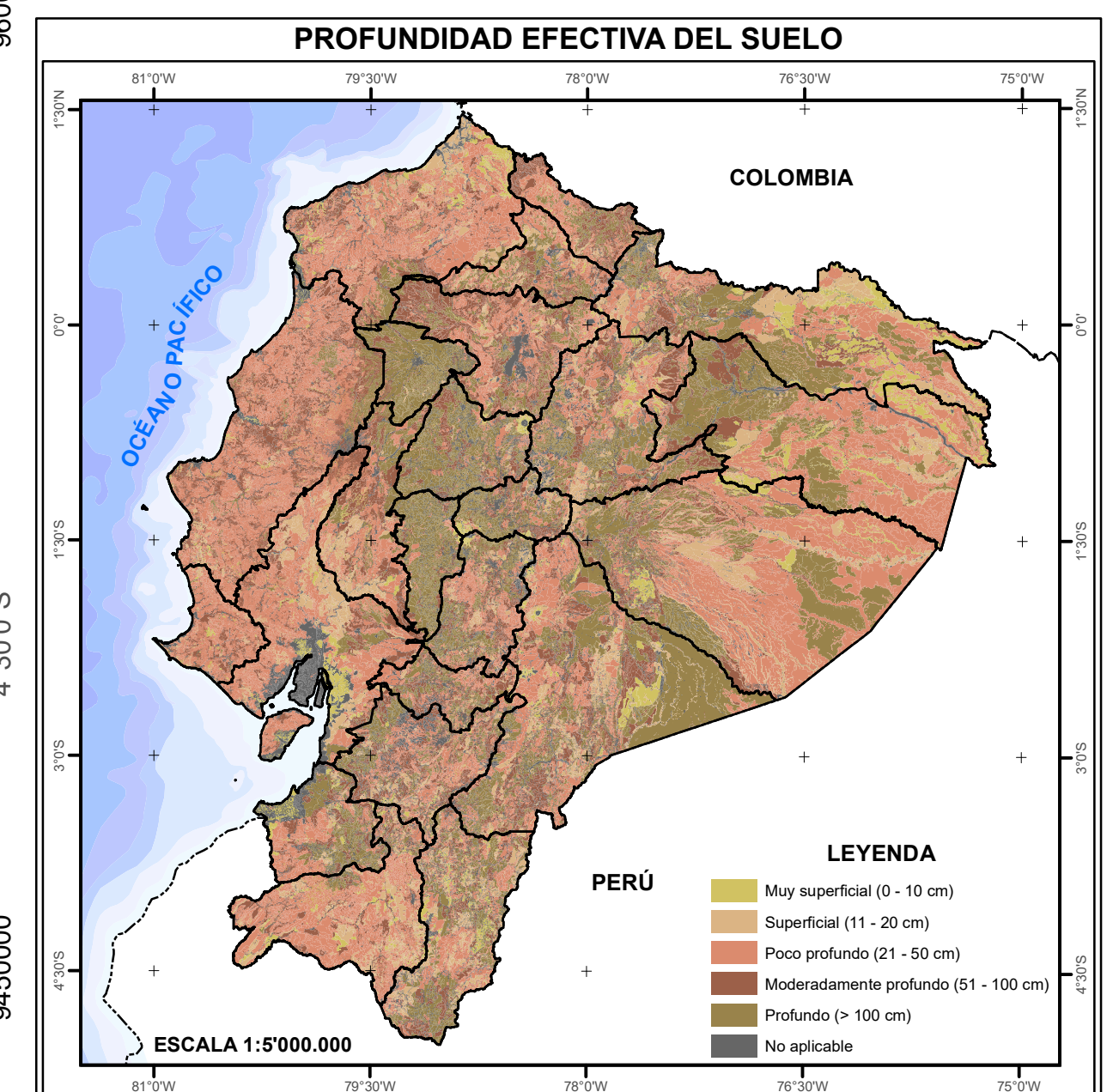
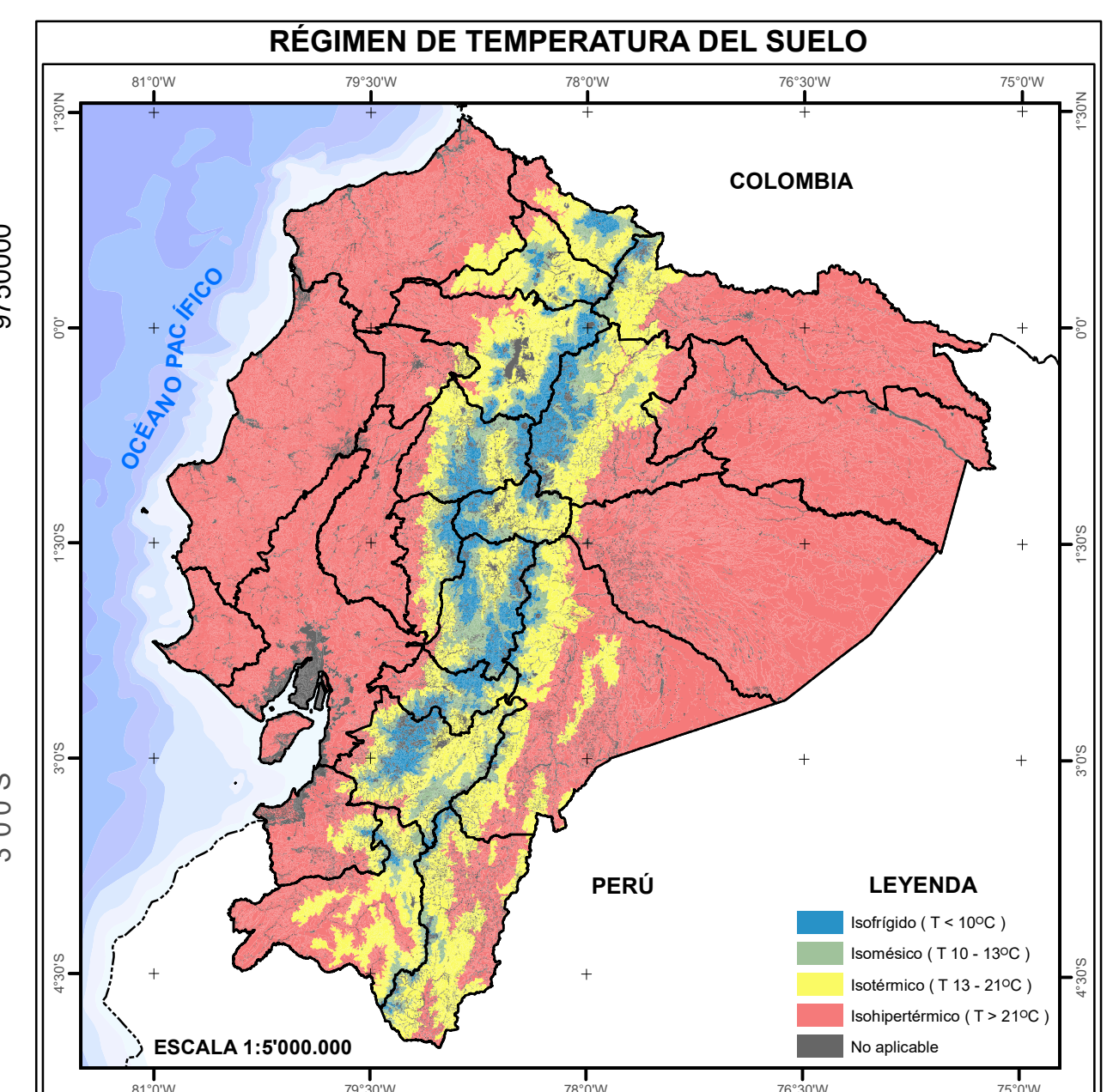
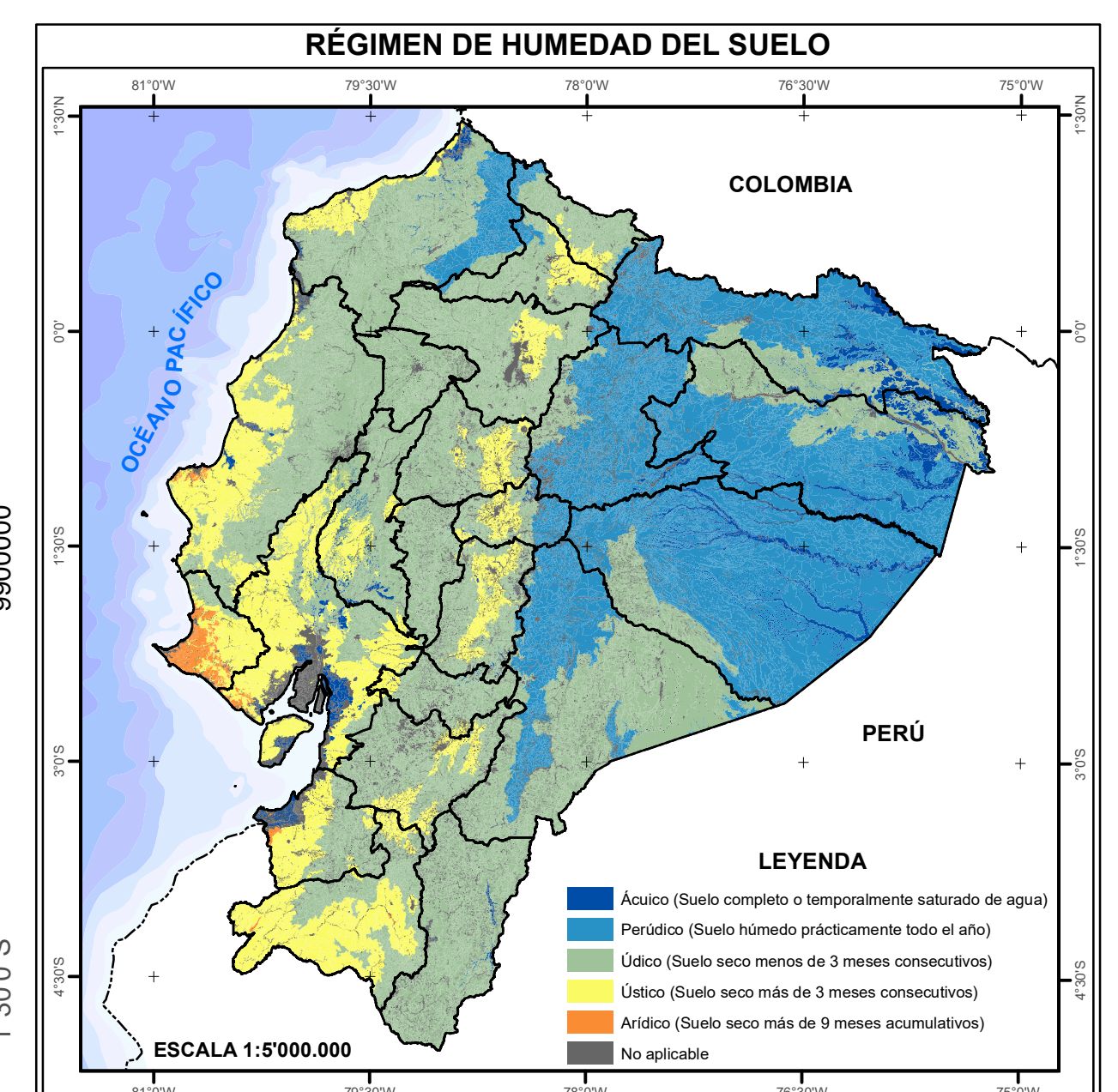
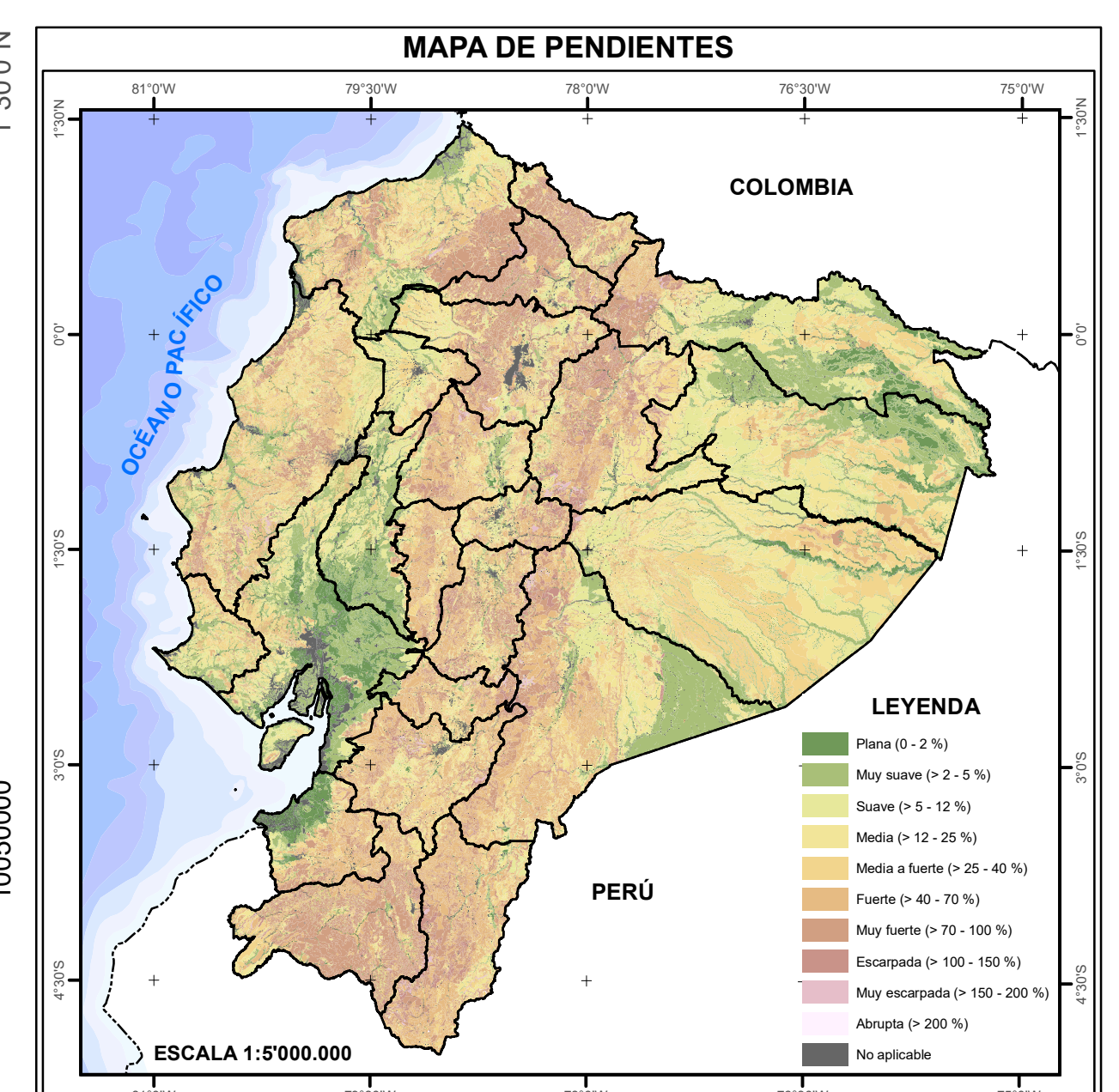
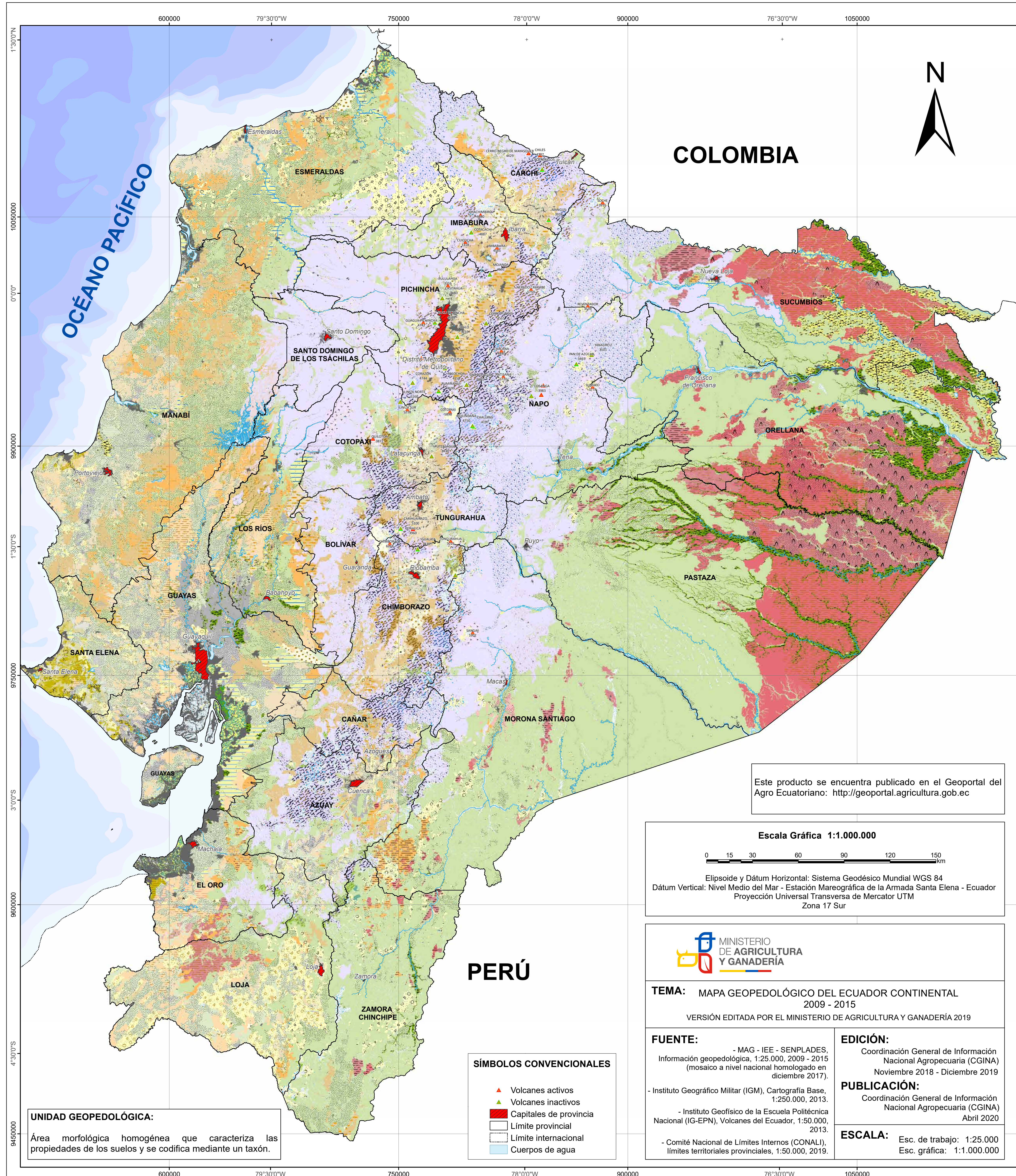


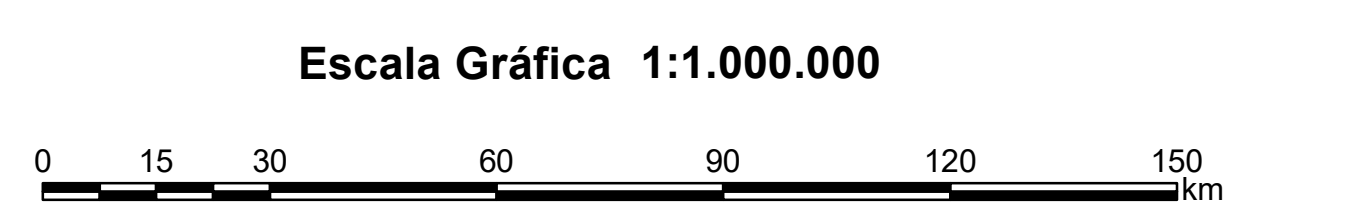
MAPA GEOPEDOLÓGICO DEL ECUADOR CONTINENTAL 2009 - 2015

VERSIÓN EDITADA POR EL MINISTERIO DE AGRICULTURA Y GANADERÍA 2019

ECUADOR - ESCALA 1:1.000.000



Este producto se encuentra publicado en el Geoportal del Agro Ecuatoriano: <http://geoportal.agricultura.gob.ec>



Elipsoide y Dátum Horizontal: Sistema Geodésico Mundial WGS 84
 Dátum Vertical: Nivel Medio del Mar - Estación Mareográfica de la Armada Santa Elena - Ecuador
 Proyección Universal Transversa de Mercator UTM
 Zona 17 Sur



TEMA: MAPA GEOPEDOLÓGICO DEL ECUADOR CONTINENTAL 2009 - 2015
 VERSIÓN EDITADA POR EL MINISTERIO DE AGRICULTURA Y GANADERÍA 2019

FUENTE: - MAG - IEE - SENPLADES, Información geopedológica, 1:25.000, 2009 - 2015 (mosaico a nivel nacional homologado en diciembre 2017).
 - Instituto Geográfico Militar (IGM), Cartografía Base, 1:250.000, 2013.
 - Instituto Geofísico de la Escuela Politécnica Nacional (IG-EPN), Volcanes del Ecuador, 1:50.000, 2013.
 - Comité Nacional de Límites Internos (CONALI), límites territoriales provinciales, 1:50.000, 2019.

EDICIÓN: Coordinación General de Información Nacional Agropecuaria (CGINA) Noviembre 2018 - Diciembre 2019

PUBLICACIÓN: Coordinación General de Información Nacional Agropecuaria (CGINA) Abril 2020

ESCALA: Esc. de trabajo: 1:25.000
 Esc. gráfica: 1:1.000.000

- SÍMBOLOS CONVENCIONALES**
- ▲ Volcanes activos
 - ▲ Volcanes inactivos
 - Capitales de provincia
 - Límite provincial
 - Límite internacional
 - Cuerpos de agua

UNIDAD GEOPEDOLÓGICA:
 Área morfológica homogénea que caracteriza las propiedades de los suelos y se codifica mediante un taxón.

LEYENDA

ORDEN	SUBORDEN	GRAN GRUPO	SIMBOLOGÍA	SUPERFICIE (ha)	ORDEN	SUBORDEN	GRAN GRUPO	SIMBOLOGÍA	SUPERFICIE (ha)
HISTOSOL	Suelos orgánicos; alto contenido de materia orgánica (más de 20% en el horizonte de referencia); saturados de agua; saturados de bases (C ₁);	FRAGIUDALS		38	HISTOSOL	Suelos orgánicos; alto contenido de materia orgánica (más de 20% en el horizonte de referencia); saturados de agua; saturados de bases (C ₁);	HAPLOFIBRISTS		2.851
		HAPLUDALS		379.009			HAPLOHEMISTS		3.595
		KANDIUDALS		65.444			HAPLOHEMISTS		756
		KANHAHAPUDALS		17.602			CRIYUQUEPTS		994
		PALEUDALS		33.758			ENDOQUEPTS		599.830
		RHODUDALS		2.931			EPICQUEPTS		615
		HAPLUSTALS		406.691			HUMOQUEPTS		30
		KANHAHAPLUSTALS		415			SUFAQUEPTS		6.520
		NATRUSTALS		1.291			VERRAQUEPTS		7.468
		PALEUSTALS		97.886			DYSTROQUEPTS		18.533
USTALS	De áreas secas o semisecas; con estacionalidad hídrica; saturados de bases (C ₂);	ULTRUSTALS		976	USTALS	De áreas secas o semisecas; con estacionalidad hídrica; saturados de bases (C ₂);	CRISTALS		273
		RHODUSTALS		14.009			HAPLOCRISTALS		42.825
		CRIYUQUANDS		10.829			DURUQUEPTS		1.456
		ENDOQUANDS		3.441			DISTRIQUEPTS		5.999.800
		MELANOQUANDS		259			EUTRIQUEPTS		1.731.524
		VITRAQUANDS		7			CALCUSTEPTS		46.098
		FULVICRYANDS		28.862			DURUSTEPTS		19.891
		HAPLOCRYANDS		339.957			DISTRIQUEPTS		143.351
		HYDROCRYANDS		72.149			HAPLUSTEPTS		1.239.099
		MELANOCRYANDS		448.840			ARGILLUOLS		52
CRYANDS	Regimen de temperatura del suelo isofrigido;	VITRICRYANDS		57.640	CRYANDS	Regimen de temperatura del suelo isofrigido;	ARGICRYOLS		1.472
		DURICRYANDS		1.397			DURICRYOLS		214
		FLEVUCRYANDS		245.959			HAPLOCRYOLS		56.630
		HAPLUCRYANDS		3.300.281			ARGILLUOLS		170.198
		HYDRUCRYANDS		603.647			CALCUDOLS		3.992
		MELANUCRYANDS		264.312			HAPLUDOLS		1.086.891
		PLACUDOLS		2.125			VERMUDOLS		542
		DURISTANDS		4.341			HAPLUDOLS		2.650
		HAPLUSTANDS		7.953			ARGISTANDS		80.242
		CALCISTANDS		159.364			CALCISTANDS		15.398
UDANDS	No permanecen secos ni siquiera 90 días al año o 60 días acumulados;	UDOVITRANDS		46.289	UDANDS	No permanecen secos ni siquiera 90 días al año o 60 días acumulados;	DURISTOLS		91.936
		UDOCRYANDS		6.705			HAPLUSTOLS		484.412
		HAPLUCRYANDS		22.800			VERMUSTOLS		91
		NATRUCRYANDS		14.310			EUTRILLOX		10.057
		PALEUCRYANDS		20.097			HAPLULOX		5.783
		HAPLOCALCIDS		15.717			SOMBRULOX		382
		PETROCALCIDS		168			HAPLUSTEX		1.030
		CAMBIOX		43.162			HAPLUMURALS		218.459
		PETROCAMBIOX		1.229			KANDIUMURALS		13.989
		HAPLOCAMBIOX		511			PALEUMURALS		1.147.345
ARGIDS	Con horizonte de acumulación de arcilla (H ₁ Argilic);	AGUASALS		1.788	ARGIDS	Con horizonte de acumulación de arcilla (H ₁ Argilic);	PUNTHUMURALS		122.394
		HAPLOSALS		2.029			HAPLUDALS		70.760
		CRIYUQUEPTS		7			KANDIUDALS		90.487
		ENDOQUEPTS		230.996			PALEUDALS		258.831
		EPICQUEPTS		10.878			PUNTHUDALS		503.318
		FULVAQUEPTS		6.790			HAPLUSTALS		1.438
		SUFAQUEPTS		92.154			KANDIUSTALS		837
		ULTRUSTALS		400			PALEUSTALS		5.889
		CRISTALS		1.747			ENDOQUEPTS		6.438
		UDOVITLANDS		177.461			ACQUEPTS		6.438
ACQUEPTS	Saturados de agua;	UDUSTALS		158.672	ACQUEPTS	Saturados de agua;	LIQUEPTS		143.848
		ULTRUSTALS		6.136			CALCUSTERTS		9.293
		CRISTALS		42.568			DISTRIUSTERTS		215
		UDORTERTS		598.417			OPISLUSTERTS		1.548
		USTORTERTS		412.424			HAPLUSTERTS		223.102
		TORRIORTERTS		4.421			SALLUSTERTS		977
		CRISTALS		23.474			CALCITORBERTS		1.257
		QUARTZSAMPMENTS		126			HAPLOTORBERTS		15.308
		UDOSPAMPMENTS		7.798					
		USTOSPAMPMENTS		96.618					
TORRISPAMPMENTS		2.231							
PSAMPMENTS	Materiales arenosos;	ULTRUSTALS		976	PSAMPMENTS	Materiales arenosos;	NO APLICABLE		649.007
		CRISTALS		2.231			TIERRAS MISCELANIAS		933.147
		ULTRUSTALS		976					
		CRISTALS		2.231					
		ULTRUSTALS		976					
		CRISTALS		2.231					
		ULTRUSTALS		976					
		CRISTALS		2.231					
		ULTRUSTALS		976					
		CRISTALS		2.231					
TOTAL									24.898.213