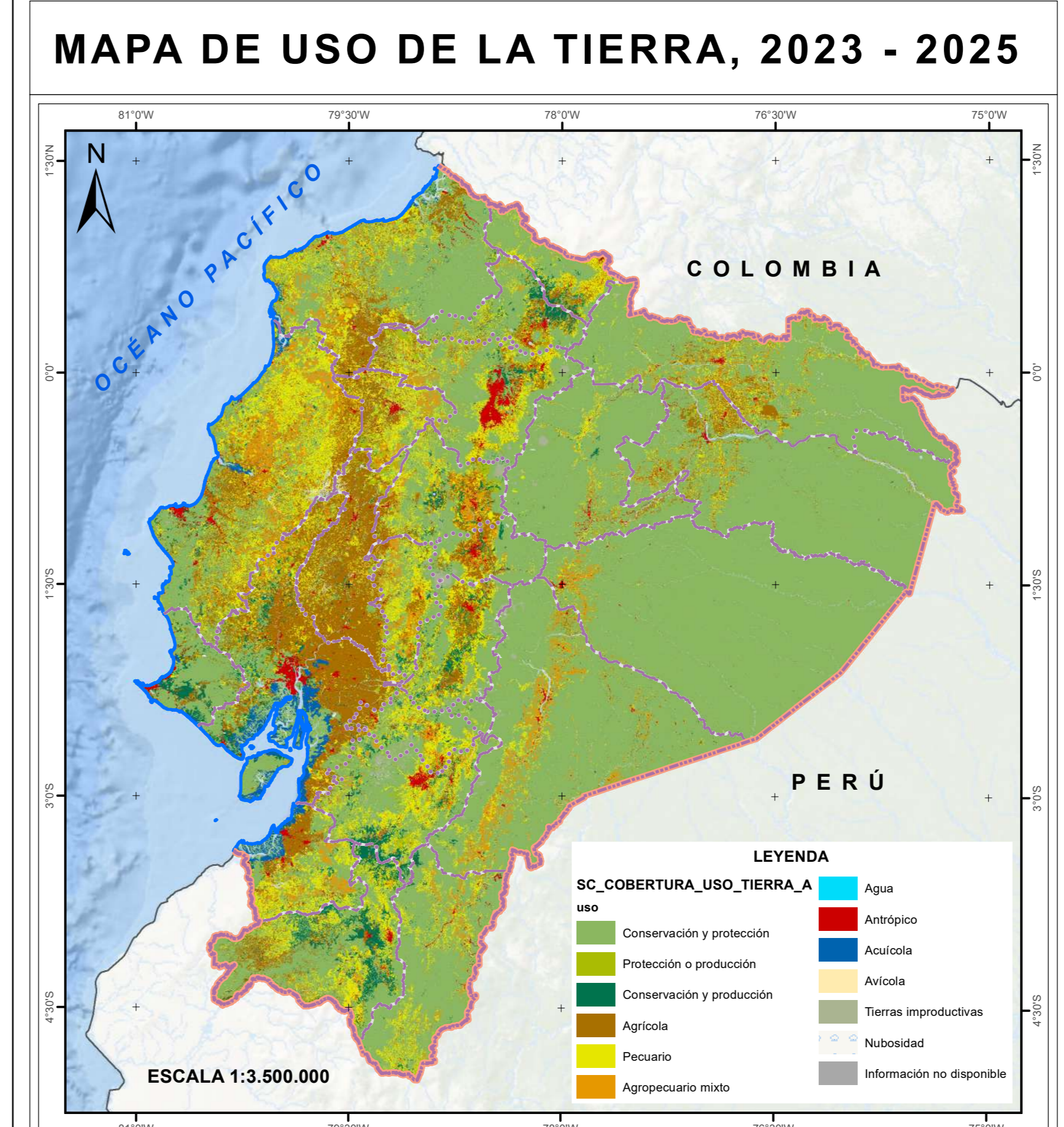


LEYENDA - CULTIVOS PREDOMINANTES DEL ECUADOR CONTINENTAL, 2023 - 2025

JARRO (24x66.54 m)	BOLIVAR 1.047.24 ha CAHAR 1.047.24 ha COTACACHI 1.047.24 ha EL ORO 1.047.24 ha EMERALDAS 1.047.24 ha GUAYAS 1.047.24 ha LOS RIOS 1.047.24 ha MORONA SANTIAGO 1.047.24 ha NAPAO 1.047.24 ha PASTAZA 1.047.24 ha SANTA ELENA 1.047.24 ha SUCUMBIOS 1.047.24 ha	CAÑA DE AZÚCAR (111.79x41 m)	AGUAY 1.047.24 ha BOLIVAR 1.047.24 ha COTACACHI 1.047.24 ha EL ORO 1.047.24 ha EMERALDAS 1.047.24 ha GUAYAS 1.047.24 ha LOS RIOS 1.047.24 ha MORONA SANTIAGO 1.047.24 ha NAPAO 1.047.24 ha PASTAZA 1.047.24 ha SANTA ELENA 1.047.24 ha SUCUMBIOS 1.047.24 ha	PAPA (141x101 m)	AGUAY 1.047.24 ha BOLIVAR 1.047.24 ha COTACACHI 1.047.24 ha EL ORO 1.047.24 ha EMERALDAS 1.047.24 ha GUAYAS 1.047.24 ha LOS RIOS 1.047.24 ha MORONA SANTIAGO 1.047.24 ha NAPAO 1.047.24 ha PASTAZA 1.047.24 ha SANTA ELENA 1.047.24 ha SUCUMBIOS 1.047.24 ha
MAIZ (24x119.54 m)	BOLIVAR 1.047.24 ha CAHAR 1.047.24 ha COTACACHI 1.047.24 ha EL ORO 1.047.24 ha EMERALDAS 1.047.24 ha GUAYAS 1.047.24 ha LOS RIOS 1.047.24 ha MORONA SANTIAGO 1.047.24 ha NAPAO 1.047.24 ha PASTAZA 1.047.24 ha SANTA ELENA 1.047.24 ha SUCUMBIOS 1.047.24 ha	MAIZ SUAVE (101.79x41 m)	AGUAY 1.047.24 ha BOLIVAR 1.047.24 ha COTACACHI 1.047.24 ha EL ORO 1.047.24 ha EMERALDAS 1.047.24 ha GUAYAS 1.047.24 ha LOS RIOS 1.047.24 ha MORONA SANTIAGO 1.047.24 ha NAPAO 1.047.24 ha PASTAZA 1.047.24 ha SANTA ELENA 1.047.24 ha SUCUMBIOS 1.047.24 ha	PATATE CULTIVADO (141x101 m)	AGUAY 1.047.24 ha BOLIVAR 1.047.24 ha COTACACHI 1.047.24 ha EL ORO 1.047.24 ha EMERALDAS 1.047.24 ha GUAYAS 1.047.24 ha LOS RIOS 1.047.24 ha MORONA SANTIAGO 1.047.24 ha NAPAO 1.047.24 ha PASTAZA 1.047.24 ha SANTA ELENA 1.047.24 ha SUCUMBIOS 1.047.24 ha
CAHAR (24x119.54 m)	BOLIVAR 1.047.24 ha CAHAR 1.047.24 ha COTACACHI 1.047.24 ha EL ORO 1.047.24 ha EMERALDAS 1.047.24 ha GUAYAS 1.047.24 ha LOS RIOS 1.047.24 ha MORONA SANTIAGO 1.047.24 ha NAPAO 1.047.24 ha PASTAZA 1.047.24 ha SANTA ELENA 1.047.24 ha SUCUMBIOS 1.047.24 ha	MISCELANEO (141x101 m)	AGUAY 1.047.24 ha BOLIVAR 1.047.24 ha COTACACHI 1.047.24 ha EL ORO 1.047.24 ha EMERALDAS 1.047.24 ha GUAYAS 1.047.24 ha LOS RIOS 1.047.24 ha MORONA SANTIAGO 1.047.24 ha NAPAO 1.047.24 ha PASTAZA 1.047.24 ha SANTA ELENA 1.047.24 ha SUCUMBIOS 1.047.24 ha	PATATE CULTIVADO CON FRECUENCIA (141x101 m)	AGUAY 1.047.24 ha BOLIVAR 1.047.24 ha COTACACHI 1.047.24 ha EL ORO 1.047.24 ha EMERALDAS 1.047.24 ha GUAYAS 1.047.24 ha LOS RIOS 1.047.24 ha MORONA SANTIAGO 1.047.24 ha NAPAO 1.047.24 ha PASTAZA 1.047.24 ha SANTA ELENA 1.047.24 ha SUCUMBIOS 1.047.24 ha
CAHAR - CAFE (121.79x41 m)	BOLIVAR 1.047.24 ha CAHAR 1.047.24 ha COTACACHI 1.047.24 ha EL ORO 1.047.24 ha EMERALDAS 1.047.24 ha GUAYAS 1.047.24 ha LOS RIOS 1.047.24 ha MORONA SANTIAGO 1.047.24 ha NAPAO 1.047.24 ha PASTAZA 1.047.24 ha SANTA ELENA 1.047.24 ha SUCUMBIOS 1.047.24 ha	MISCELANEO DE CEREALIS (141x101 m)	AGUAY 1.047.24 ha BOLIVAR 1.047.24 ha COTACACHI 1.047.24 ha EL ORO 1.047.24 ha EMERALDAS 1.047.24 ha GUAYAS 1.047.24 ha LOS RIOS 1.047.24 ha MORONA SANTIAGO 1.047.24 ha NAPAO 1.047.24 ha PASTAZA 1.047.24 ha SANTA ELENA 1.047.24 ha SUCUMBIOS 1.047.24 ha	PATATE CULTIVADO CON FRECUENCIA ABOLES (141x101 m)	AGUAY 1.047.24 ha BOLIVAR 1.047.24 ha COTACACHI 1.047.24 ha EL ORO 1.047.24 ha EMERALDAS 1.047.24 ha GUAYAS 1.047.24 ha LOS RIOS 1.047.24 ha MORONA SANTIAGO 1.047.24 ha NAPAO 1.047.24 ha PASTAZA 1.047.24 ha SANTA ELENA 1.047.24 ha SUCUMBIOS 1.047.24 ha
CAHAR - PATATE (141x101 m)	BOLIVAR 1.047.24 ha CAHAR 1.047.24 ha COTACACHI 1.047.24 ha EL ORO 1.047.24 ha EMERALDAS 1.047.24 ha GUAYAS 1.047.24 ha LOS RIOS 1.047.24 ha MORONA SANTIAGO 1.047.24 ha NAPAO 1.047.24 ha PASTAZA 1.047.24 ha SANTA ELENA 1.047.24 ha SUCUMBIOS 1.047.24 ha	MISCELANEO DE CEREALIS (141x101 m)	AGUAY 1.047.24 ha BOLIVAR 1.047.24 ha COTACACHI 1.047.24 ha EL ORO 1.047.24 ha EMERALDAS 1.047.24 ha GUAYAS 1.047.24 ha LOS RIOS 1.047.24 ha MORONA SANTIAGO 1.047.24 ha NAPAO 1.047.24 ha PASTAZA 1.047.24 ha SANTA ELENA 1.047.24 ha SUCUMBIOS 1.047.24 ha	PATATE CULTIVADO CON FRECUENCIA (141x101 m)	AGUAY 1.047.24 ha BOLIVAR 1.047.24 ha COTACACHI 1.047.24 ha EL ORO 1.047.24 ha EMERALDAS 1.047.24 ha GUAYAS 1.047.24 ha LOS RIOS 1.047.24 ha MORONA SANTIAGO 1.047.24 ha NAPAO 1.047.24 ha PASTAZA 1.047.24 ha SANTA ELENA 1.047.24 ha SUCUMBIOS 1.047.24 ha
CAFE (141x101 m)	BOLIVAR 1.047.24 ha CAHAR 1.047.24 ha COTACACHI 1.047.24 ha EL ORO 1.047.24 ha EMERALDAS 1.047.24 ha GUAYAS 1.047.24 ha LOS RIOS 1.047.24 ha MORONA SANTIAGO 1.047.24 ha NAPAO 1.047.24 ha PASTAZA 1.047.24 ha SANTA ELENA 1.047.24 ha SUCUMBIOS 1.047.24 ha	MISCELANEO DE MAIZ (141x101 m)	AGUAY 1.047.24 ha BOLIVAR 1.047.24 ha COTACACHI 1.047.24 ha EL ORO 1.047.24 ha EMERALDAS 1.047.24 ha GUAYAS 1.047.24 ha LOS RIOS 1.047.24 ha MORONA SANTIAGO 1.047.24 ha NAPAO 1.047.24 ha PASTAZA 1.047.24 ha SANTA ELENA 1.047.24 ha SUCUMBIOS 1.047.24 ha	PATATE CULTIVADO CON FRECUENCIA (141x101 m)	AGUAY 1.047.24 ha BOLIVAR 1.047.24 ha COTACACHI 1.047.24 ha EL ORO 1.047.24 ha EMERALDAS 1.047.24 ha GUAYAS 1.047.24 ha LOS RIOS 1.047.24 ha MORONA SANTIAGO 1.047.24 ha NAPAO 1.047.24 ha PASTAZA 1.047.24 ha SANTA ELENA 1.047.24 ha SUCUMBIOS 1.047.24 ha
CAÑA DE AZÚCAR (141x101 m)	BOLIVAR 1.047.24 ha CAHAR 1.047.24 ha COTACACHI 1.047.24 ha EL ORO 1.047.24 ha EMERALDAS 1.047.24 ha GUAYAS 1.047.24 ha LOS RIOS 1.047.24 ha MORONA SANTIAGO 1.047.24 ha NAPAO 1.047.24 ha PASTAZA 1.047.24 ha SANTA ELENA 1.047.24 ha SUCUMBIOS 1.047.24 ha	MISCELANEO DE MAIZ (141x101 m)	AGUAY 1.047.24 ha BOLIVAR 1.047.24 ha COTACACHI 1.047.24 ha EL ORO 1.047.24 ha EMERALDAS 1.047.24 ha GUAYAS 1.047.24 ha LOS RIOS 1.047.24 ha MORONA SANTIAGO 1.047.24 ha NAPAO 1.047.24 ha PASTAZA 1.047.24 ha SANTA ELENA 1.047.24 ha SUCUMBIOS 1.047.24 ha	PATATE CULTIVADO CON FRECUENCIA (141x101 m)	AGUAY 1.047.24 ha BOLIVAR 1.047.24 ha COTACACHI 1.047.24 ha EL ORO 1.047.24 ha EMERALDAS 1.047.24 ha GUAYAS 1.047.24 ha LOS RIOS 1.047.24 ha MORONA SANTIAGO 1.047.24 ha NAPAO 1.047.24 ha PASTAZA 1.047.24 ha SANTA ELENA 1.047.24 ha SUCUMBIOS 1.047.24 ha



MAPA DE CULTIVOS PREDOMINANTES DEL ECUADOR CONTINENTAL ESCALA 1:25.000 2023 - 2025

ESCALA 1:1.000.000

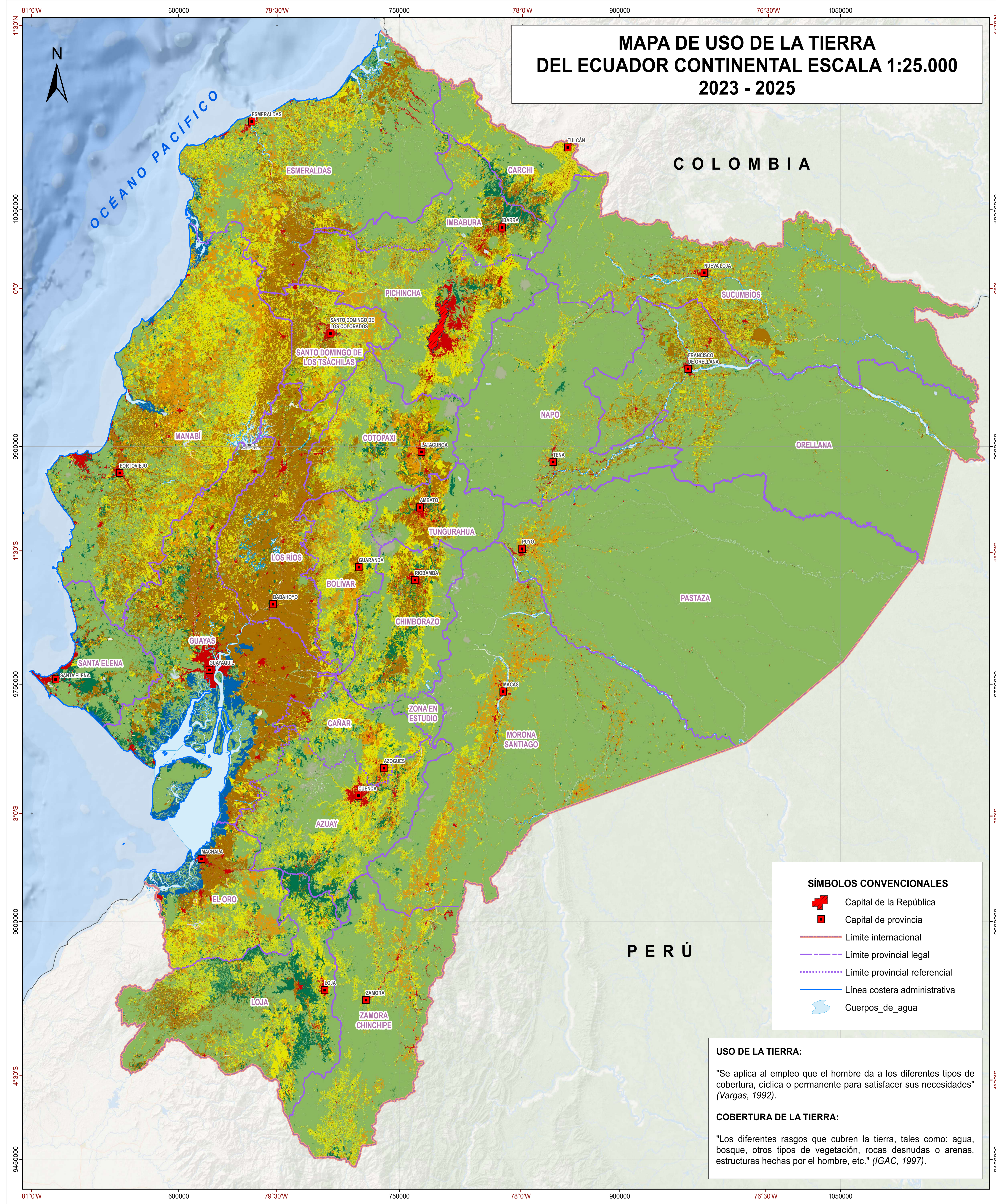
GENERACIÓN CARTOGRÁFICA:
Subsecretaría de Información y Fomento de Comercialización Agropecuaria (SIFCA).

INSUMOS:

- MAG - IEE - SENPLADES. (2009-2015). *Mapa de Cobertura y uso de la tierra y Sistemas productivos agropecuarios del Ecuador continental*. Escala 1:25.000. (Versión editada MAG, 2020).
- MAG - CCC 2023, EXP - PRO CAD. (2023-2025). *Mapa de Cobertura y Uso de la Tierra Agropecuaria y Forestal del Ecuador continental*. Escala 1:25.000.
- PLANET SCOPE. *Imagen satelital*. Resolución espacial 3.0 metros.
- SENTINEL 2. *Imagen satelital*. Resolución espacial 10 metros.
- Comité Nacional de Límites Internos, CONALI. (2023). *Trazado de límites territoriales internos*. Escala 1:50.000 y 1:5.000.
- Instituto Geográfico Militar, IGM. (2024). *Cartografía Base*. Escala 1:50.000 y Escala 1:5.000.
- Ministerio de Relaciones Exteriores y Movilidad Humana. (2012). *Límite Político Internacional*. Escala 1:500.000.
- Consorcio Canadiense. Levantamiento de campo de la Cobertura de la Tierra en el Ecuador continental de mayo 2024 a enero 2025.

PARÁMETROS DE REFERENCIA GEODÉSICOS:
Datum Horizontal: Sistema Geodésico Mundial WGS 1984.
Datum Vertical: Nivel medio del mar - Estación Mareográfica de la Armada Santa Elena - Ecuador.
Proyección Universal Transversa de Mercator UTM Zona 17 Sur.

ESCALA DE TRABAJO: 1:25.000 ESCALA GRÁFICA: 1:1.000.000 PUBLICACIÓN: DIC. 2025



MAPA DE USO DE LA TIERRA DEL ECUADOR CONTINENTAL ESCALA 1:25.000 2023 - 2025

SÍMBOLOS CONVENCIONALES

- + Capital de la República
- Capital de provincia
- Límite internacional
- - - Límite provincial legal
- ⋯ Límite provincial referencial
- Línea costera administrativa
- ~ Cuerpos de agua

USO DE LA TIERRA:

"Se aplica al empleo que el hombre da a los diferentes tipos de cobertura, cíclica o permanente para satisfacer sus necesidades" (Vargas, 1992).

COBERTURA DE LA TIERRA:

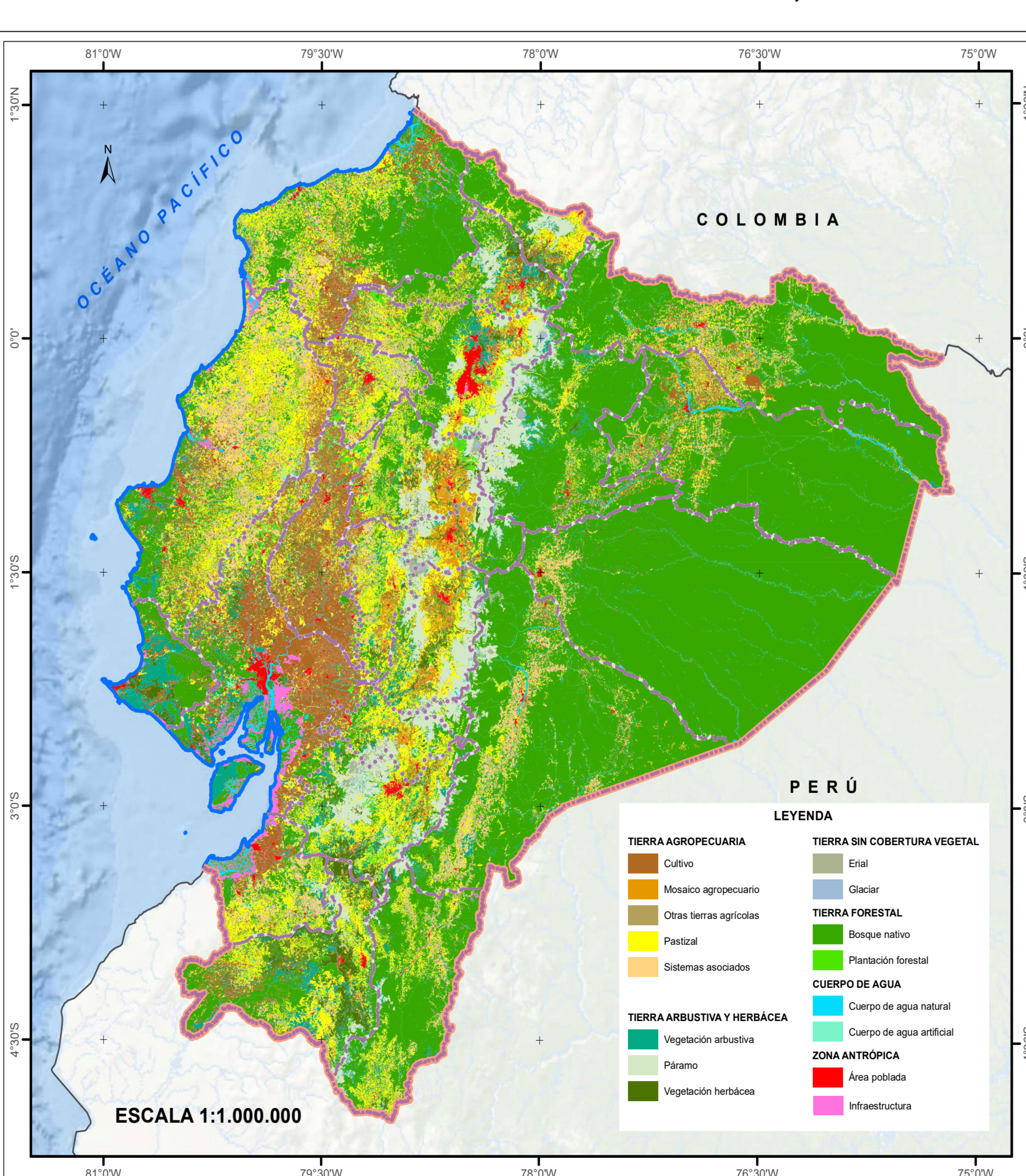
"Los diferentes rasgos que cubren la tierra, tales como: agua, bosque, otros tipos de vegetación, rocas desnudas o arenas, estructuras hechas por el hombre, etc." (IGAC, 1997).

LEYENDA - USO DE LA TIERRA

USO	NIVEL II	NIVEL III	USO	NIVEL II	NIVEL III
Protección y producción (328.994.79 ha)	Plantación forestal (328.994.79 ha)	Plantación forestal pura	Conservación y protección (16.011.395.59 ha)	Bosque nativo (13.156.971.37 ha)	Bosque húmedo muy alterado
		Plantación forestal mixta			Bosque húmedo medianamente alterado
Agrícola (2.495.396.87 ha)	Cultivo (2.495.396.87 ha)	Cultivo anual	Matorral húmedo muy alterado	Matorral húmedo medianamente alterado	Bosque seco muy alterado
		Cultivo permanente			Bosque seco medianamente alterado
		Cultivo temporales			Bosque seco poco alterado
		Moscajo agropecuario (312.466.18 ha)			Moscajo de cultivos
Otras Tierras agrícolas (4.561.79 ha)	Infraestructura (1.190.66 ha)	Tierras en transición	Infraestructura (1.190.66 ha)	Infraestructura (1.190.66 ha)	Manglar medianamente alterado
		Infraestructura			Manglar poco alterado
Conservación y producción (700.097.17 ha)	Vegetación herbácea (700.097.17 ha)	Vegetación herbácea seca muy alterada	Vegetación arbustiva (1.552.109.90 ha)	Vegetación arbustiva (1.552.109.90 ha)	Matorral húmedo muy alterado
		Vegetación herbácea seca medianamente alterada			Matorral húmedo medianamente alterado
Hídrico (346.494.24 ha)	Cuerpo de agua natural (311.609.63 ha)	Área de inundación	Vegetación herbácea de humedad muy alterada	Vegetación herbácea de humedad medianamente alterada	Matorral seco muy alterado
		Colección y paradero			Vegetación herbácea de humedad poco alterada
Hídrico (346.494.24 ha)	Cuerpo de agua artificial (34.884.61 ha)	Lago / laguna	Vegetación herbácea de humedad poco alterada	Vegetación herbácea de humedad poco alterada	Vegetación arbustiva
		Mar			Vegetación herbácea de humedad muy alterada
Asiática (218.565.72 ha)	Infraestructura (218.565.72 ha)	Plaza	Vegetación herbácea de humedad medianamente alterada	Vegetación herbácea de humedad poco alterada	Vegetación arbustiva
		Rio doble			Vegetación herbácea de humedad muy alterada
Avícola (8.140.87 ha)	Infraestructura (8.140.87 ha)	Albarrán / reservorio	Vegetación herbácea de humedad poco alterada	Vegetación herbácea de humedad poco alterada	Vegetación arbustiva
		Bypass de descarga			Vegetación herbácea de humedad medianamente alterada
Avícola (8.140.87 ha)	Infraestructura (8.140.87 ha)	Canal	Vegetación herbácea de humedad muy alterada	Vegetación herbácea de humedad muy alterada	Vegetación arbustiva
		Embarcadero			Vegetación herbácea de humedad medianamente alterada
Avícola (8.140.87 ha)	Infraestructura (8.140.87 ha)	Canchales	Vegetación herbácea de humedad muy alterada	Vegetación herbácea de humedad medianamente alterada	Vegetación arbustiva
		Piscicultura			Vegetación herbácea de humedad poco alterada
Avícola (8.140.87 ha)	Infraestructura (8.140.87 ha)	Oranja avícola	Vegetación herbácea de humedad muy alterada	Vegetación herbácea de humedad medianamente alterada	Vegetación arbustiva
		Área poblada (384.372.31 ha)			Vegetación herbácea de humedad poco alterada
Avícola (8.140.87 ha)	Infraestructura (8.140.87 ha)	Centro poblado urbano	Vegetación herbácea de humedad muy alterada	Vegetación herbácea de humedad medianamente alterada	Vegetación arbustiva
		Área en proceso de urbanización			Vegetación herbácea de humedad poco alterada
Avícola (8.140.87 ha)	Infraestructura (8.140.87 ha)	Bypass de alcantarillado	Vegetación herbácea de humedad muy alterada	Vegetación herbácea de humedad medianamente alterada	Vegetación arbustiva
		Campamento empresarial			Vegetación herbácea de humedad poco alterada
Avícola (8.140.87 ha)	Infraestructura (8.140.87 ha)	Casa de hacienda	Vegetación herbácea de humedad muy alterada	Vegetación herbácea de humedad medianamente alterada	Vegetación arbustiva
		Cementerio			Vegetación herbácea de humedad poco alterada
Avícola (8.140.87 ha)	Infraestructura (8.140.87 ha)	Centro de acopio	Vegetación herbácea de humedad muy alterada	Vegetación herbácea de humedad medianamente alterada	Vegetación arbustiva
		Complejo agropecuario			Vegetación herbácea de humedad poco alterada
Avícola (8.140.87 ha)	Infraestructura (8.140.87 ha)	Complejo arqueológico	Vegetación herbácea de humedad muy alterada	Vegetación herbácea de humedad medianamente alterada	Vegetación arbustiva
		Complejo comercial			Vegetación herbácea de humedad poco alterada
Avícola (8.140.87 ha)	Infraestructura (8.140.87 ha)	Complejo de comunicaciones	Vegetación herbácea de humedad muy alterada	Vegetación herbácea de humedad medianamente alterada	Vegetación arbustiva
		Complejo de rastro			Vegetación herbácea de humedad poco alterada
Avícola (8.140.87 ha)	Infraestructura (8.140.87 ha)	Complejo de salud	Vegetación herbácea de humedad muy alterada	Vegetación herbácea de humedad medianamente alterada	Vegetación arbustiva
		Complejo educativo			Vegetación herbácea de humedad poco alterada
Avícola (8.140.87 ha)	Infraestructura (8.140.87 ha)	Complejo hidroeléctrico	Vegetación herbácea de humedad muy alterada	Vegetación herbácea de humedad medianamente alterada	Vegetación arbustiva
		Complejo hidroeléctrico			Vegetación herbácea de humedad poco alterada
Avícola (8.140.87 ha)	Infraestructura (8.140.87 ha)	Complejo industrial	Vegetación herbácea de humedad muy alterada	Vegetación herbácea de humedad medianamente alterada	Vegetación arbustiva
		Complejo militar			Vegetación herbácea de humedad poco alterada
Avícola (8.140.87 ha)	Infraestructura (8.140.87 ha)	Complejo penitenciario	Vegetación herbácea de humedad muy alterada	Vegetación herbácea de humedad medianamente alterada	Vegetación arbustiva
		Complejo portuario			Vegetación herbácea de humedad poco alterada
Avícola (8.140.87 ha)	Infraestructura (8.140.87 ha)	Complejo recreacional	Vegetación herbácea de humedad muy alterada	Vegetación herbácea de humedad medianamente alterada	Vegetación arbustiva
		Complejo religioso			Vegetación herbácea de humedad poco alterada
Avícola (8.140.87 ha)	Infraestructura (8.140.87 ha)	Complejo termoelectrico	Vegetación herbácea de humedad muy alterada	Vegetación herbácea de humedad medianamente alterada	Vegetación arbustiva
		Deposito de aguas residuales			Vegetación herbácea de humedad poco alterada
Avícola (8.140.87 ha)	Infraestructura (8.140.87 ha)	Empacadora	Vegetación herbácea de humedad muy alterada	Vegetación herbácea de humedad medianamente alterada	Vegetación arbustiva
		Estadio			Vegetación herbácea de humedad poco alterada
Avícola (8.140.87 ha)	Infraestructura (8.140.87 ha)	Estación de bombeo	Vegetación herbácea de humedad muy alterada	Vegetación herbácea de humedad medianamente alterada	Vegetación arbustiva
		Estación de procesamiento			Vegetación herbácea de humedad poco alterada
Avícola (8.140.87 ha)	Infraestructura (8.140.87 ha)	Gasfina	Vegetación herbácea de humedad muy alterada	Vegetación herbácea de humedad medianamente alterada	Vegetación arbustiva
		Hipódromo			Vegetación herbácea de humedad poco alterada
Avícola (8.140.87 ha)	Infraestructura (8.140.87 ha)	Ladreria	Vegetación herbácea de humedad muy alterada	Vegetación herbácea de humedad medianamente alterada	Vegetación arbustiva
		Mina			Vegetación herbácea de humedad poco alterada
Avícola (8.140.87 ha)	Infraestructura (8.140.87 ha)	Placería	Vegetación herbácea de humedad muy alterada	Vegetación herbácea de humedad medianamente alterada	Vegetación arbustiva
		Planta de oxidación			Vegetación herbácea de humedad poco alterada
Avícola (8.140.87 ha)	Infraestructura (8.140.87 ha)	Planta de aterrizaje	Vegetación herbácea de humedad muy alterada	Vegetación herbácea de humedad medianamente alterada	Vegetación arbustiva
		Plaza agrícola			Vegetación herbácea de humedad poco alterada
Avícola (8.140.87 ha)	Infraestructura (8.140.87 ha)	Planta de tratamiento de agua potable	Vegetación herbácea de humedad muy alterada	Vegetación herbácea de humedad medianamente alterada	Vegetación arbustiva
		Planta de infiltración de aguas pluviales			Vegetación herbácea de humedad poco alterada
Avícola (8.140.87 ha)	Infraestructura (8.140.87 ha)	Plaza peatonal	Vegetación herbácea de humedad muy alterada	Vegetación herbácea de humedad medianamente alterada	Vegetación arbustiva
		Red vial			Vegetación herbácea de humedad poco alterada
Avícola (8.140.87 ha)	Infraestructura (8.140.87 ha)	Refinería petrolera	Vegetación herbácea de humedad muy alterada	Vegetación herbácea de humedad medianamente alterada	Vegetación arbustiva
		Salinera			Vegetación herbácea de humedad poco alterada
Avícola (8.140.87 ha)	Infraestructura (8.140.87 ha)	Silo	Vegetación herbácea de humedad muy alterada	Vegetación herbácea de humedad medianamente alterada	Vegetación arbustiva
		Subestación eléctrica			Vegetación herbácea de humedad poco alterada
Avícola (8.140.87 ha)	Infraestructura (8.140.87 ha)	Tanque	Vegetación herbácea de humedad muy alterada	Vegetación herbácea de humedad medianamente alterada	Vegetación arbustiva
		Vertedero de basura			Vegetación herbácea de humedad poco alterada
Avícola (8.140.87 ha)	Infraestructura (8.140.87 ha)	Zona de peaje	Vegetación herbácea de humedad muy alterada	Vegetación herbácea de humedad medianamente alterada	Vegetación arbustiva

TOTAL SUPERFICIE - TERRITORIO NACIONAL: 24,898,219.04 ha

MAPA DE COBERTURA DE LA TIERRA, 2023-2025



MAPA DE USO DE LA TIERRA DEL ECUADOR CONTINENTAL ESCALA 1:25.000 2023 - 2025

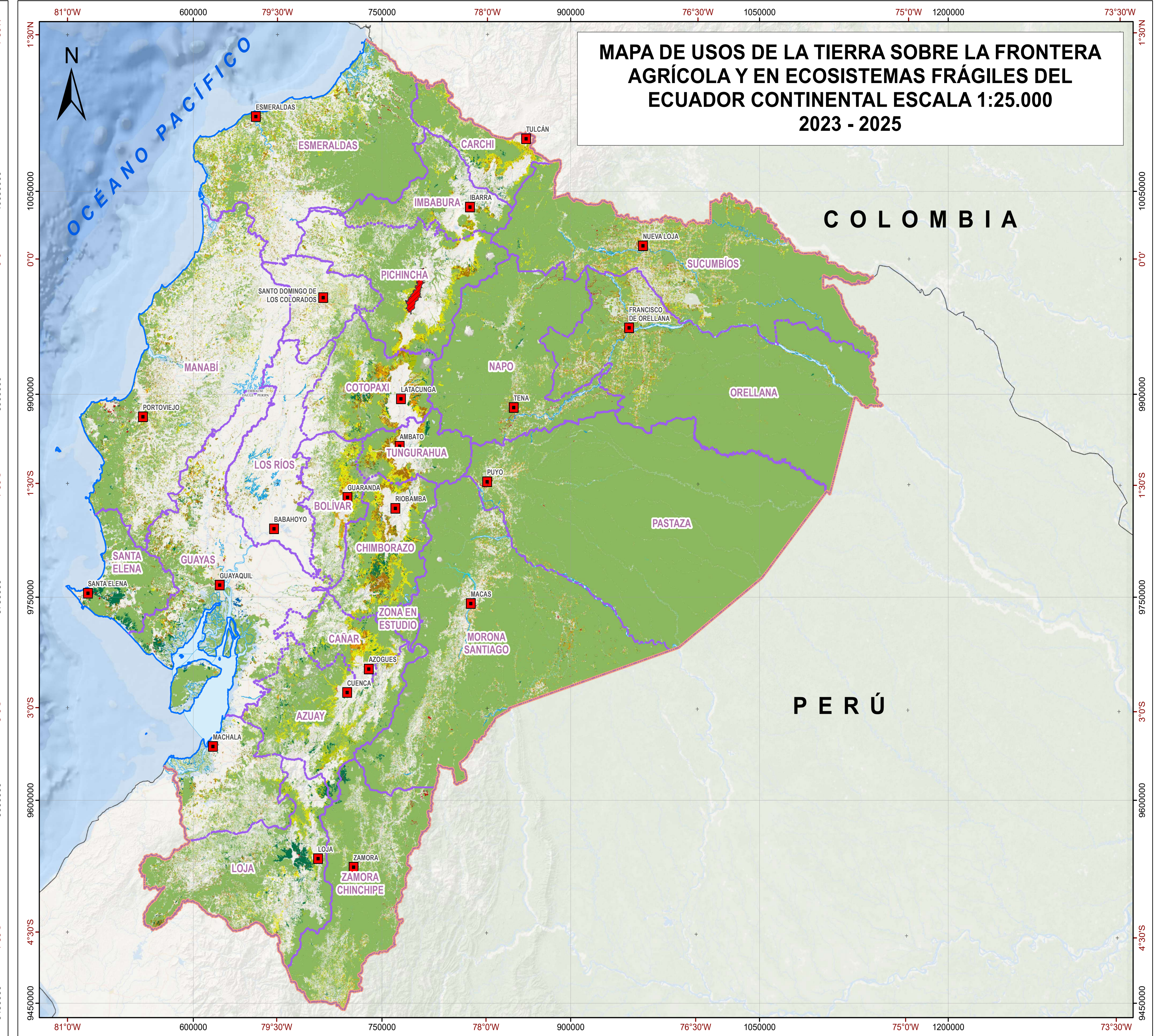
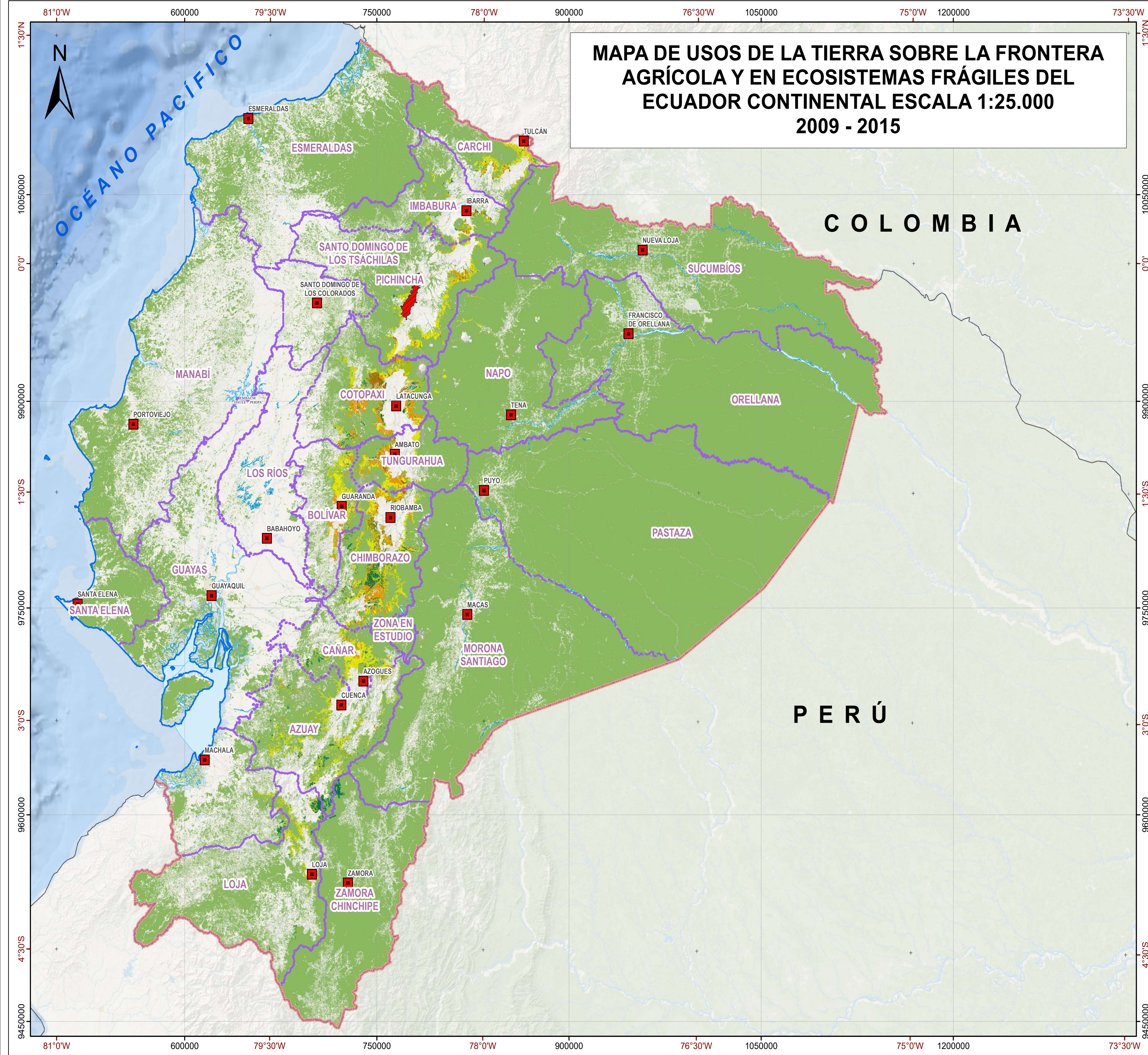
ESCALA 1:1.000.000

GENERACIÓN CARTOGRÁFICA:
Subsecretaría de Información y Fomento de Comercialización Agropecuaria (SIFCA).

INSUMOS:
- MAG – IEE – SENPLADES. (2009-2015). *Mapa de Cobertura y uso de la tierra y Sistemas productivos agropecuarios del Ecuador continental*. Escala 1:25.000. (Versión editada MAG, 2020).
- PLANET SCOPE. *Imagen satelital*. Resolución espacial 3.0 metros.
- SENTINEL 2. *Imagen satelital*. Resolución espacial 10 metros.
- Comité Nacional de Límites Internos, CONALI. (2023). *Trazado de límites territoriales internos*. Escala 1:50.000 y 1:5.000.
- Instituto Geográfico Militar, IGM. (2024). *Cartografía Base*. Escala 1:50.000 y Escala 1:5.000.
- Ministerio de Relaciones Exteriores y Movilidad Humana. (2012). *Límite Político Internacional*. Escala 1:500.000.
- Consorcio Canadiense. Levantamiento de campo de la Cobertura de la Tierra en el Ecuador continental de mayo 2024 a enero 2025.

PARÁMETROS DE REFERENCIA GEODÉSICOS:
Datum Horizontal: Sistema Geodésico Mundial WGS 1984.
Datum Vertical: Nivel medio del mar - Estación Mareográfica de la Armada Santa Elena - Ecuador.
Proyección Universal Transversa de Mercator UTM Zona 17 Sur.

ESCALA DE TRABAJO: 1:25.000 ESCALA GRÁFICA: 1:1.000.000 PUBLICACIÓN: DIC. 2025



LEYENDA - USOS DE LA TIERRA SOBRE LA FRONTERA AGRÍCOLA Y EN ECOSISTEMAS FRÁGILES DEL ECUADOR CONTINENTAL

USO	SIMBOLOGÍA	SUPERFICIE (ha)		
		2009 - 2015	2023 - 2025	VARIACIÓN
CONSERVACIÓN Y PROTECCIÓN		16,356,305.87	15,188,630.34	-1,167,675.52
PECUARIO		331,149.17	729,848.83	398,699.66
AGROPECUARIO MIXTO		124,502.63	250,402.23	125,899.59
CONSERVACIÓN Y PRODUCCIÓN		76,359.16	248,527.60	172,168.44
TIERRAS IMPRODUCTIVAS		76,148.30	85,955.65	9,807.36
PROTECCIÓN O PRODUCCIÓN		60,730.23	106,818.90	46,088.67
AGRÍCOLA		50,381.62	394,109.52	343,727.90
INFORMACIÓN NO DISPONIBLE		10,575.68	0.00	-10,575.68
NUBOSIDAD		2,418.98	0.00	-2,418.98
ANTRÓPICO		1,417.18	37,624.58	36,207.41
AGUA		1,131.14	35,020.91	33,889.77
ACUÍCOLA		72.65	13,625.85	13,553.20
AVÍCOLA		0.00	628.20	628.20
TOTAL		17,091,192.62	17,091,192.62	

SÍMBOLOS CONVENCIONALES

- Capital de la República
- Capital de provincia
- Cuerpos de agua
- Límite internacional
- Límite provincial legal
- Límite provincial referencial
- Línea costera administrativa

USO DE LA TIERRA:

"Se aplica al empleo que el hombre da a los diferentes tipos de cobertura, cíclica o permanente para satisfacer sus necesidades." (Vargas, 1992).

FRONTERA AGRÍCOLA:

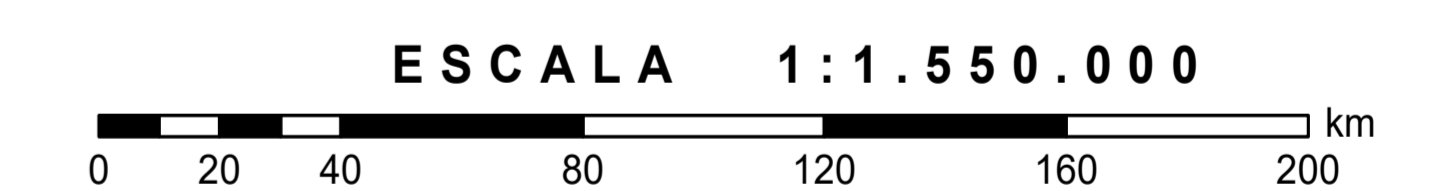
"La frontera agrícola se entiende como el límite territorial que separa las áreas de producción agropecuaria de aquellas sujetas a conservación y protección, cuya expansión está regulada para evitar la intervención en ecosistemas frágiles y áreas protegidas, priorizando el uso sostenible del suelo y los servicios ecosistémicos de conformidad con el artículo 406 de la Constitución de la República del Ecuador y el artículo 50 de la Ley Orgánica de Tierras Rurales y Territorios Ancestrales."

ECOSISTEMAS FRÁGILES:

"Son zonas con características o recursos singulares muy susceptibles a cualquier intervención de carácter antrópico, que producen en el mismo una profunda alteración en su estructura y composición. Son ecosistemas frágiles, entre otros, los páramos, humedales, bosques nublados, bosques tropicales secos y húmedos y manglares, ecosistemas marinos y marinos-costeros." (COA, 2017).



MAPAS DE USOS DE LA TIERRA SOBRE LA FRONTERA AGRÍCOLA Y EN ECOSISTEMAS FRÁGILES DEL ECUADOR CONTINENTAL, ESCALA 1:25.000, 2009 - 2015 / 2023 - 2025.

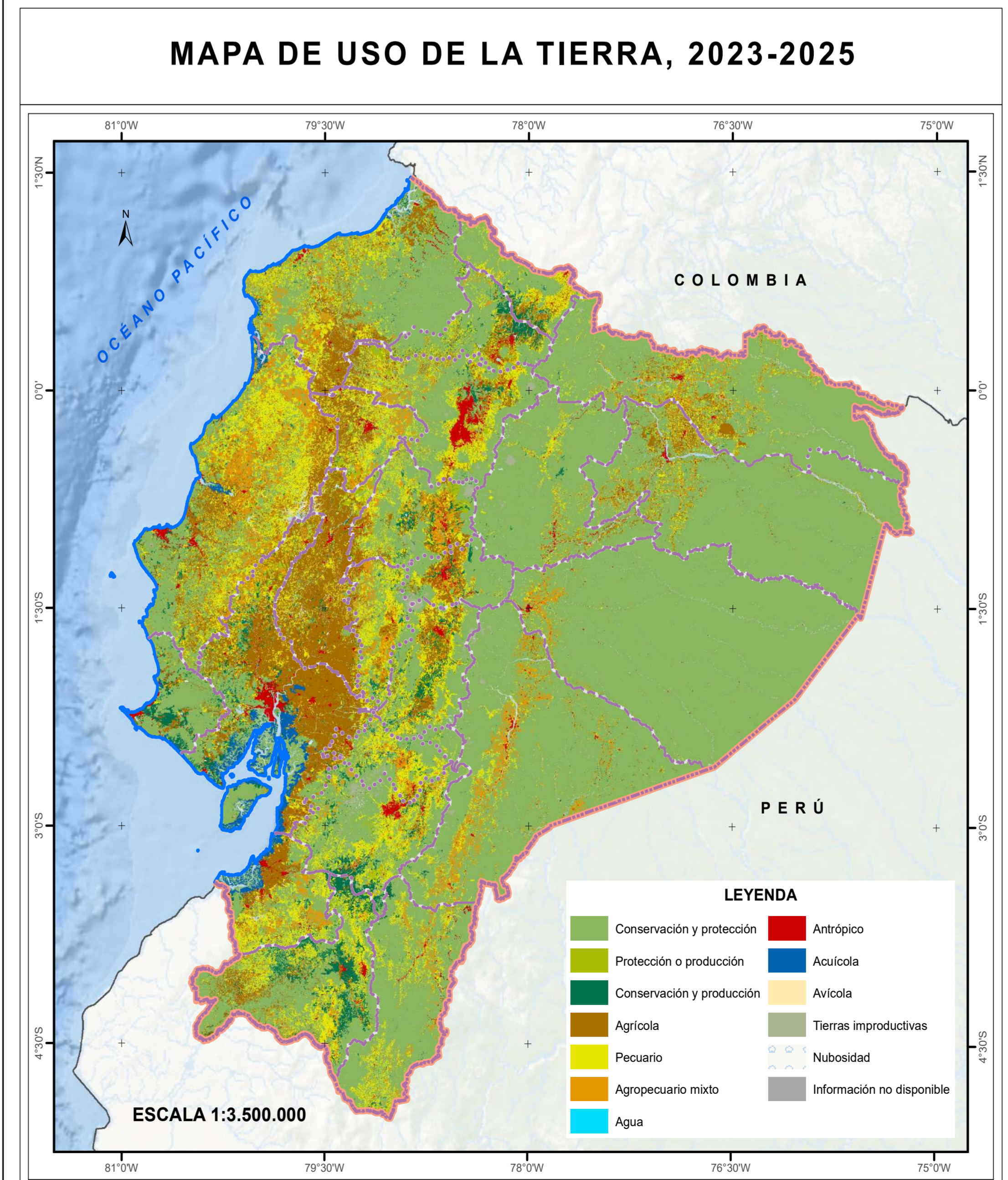
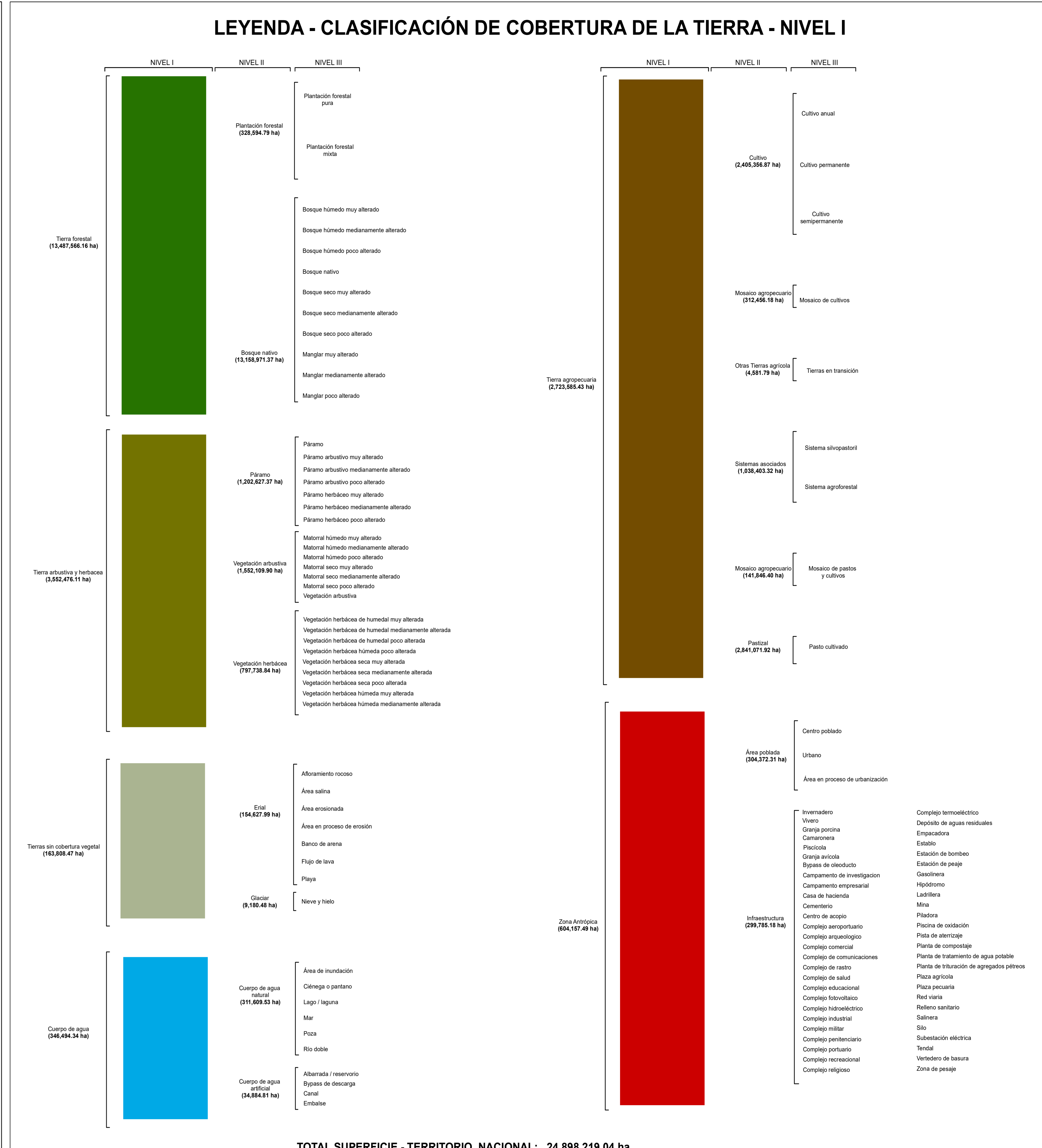
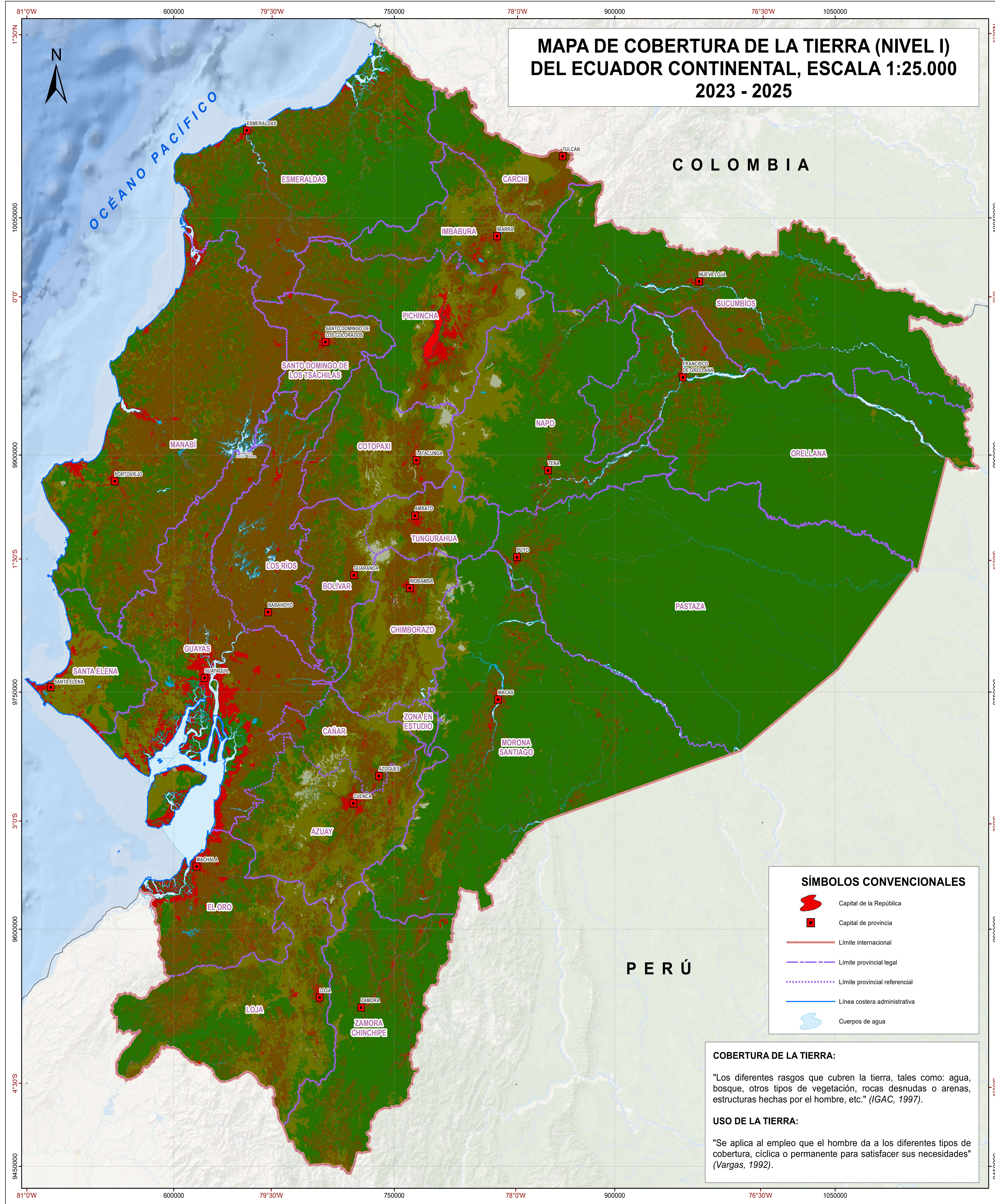


GENERACIÓN CARTOGRÁFICA:
Subsecretaría de Información y Fomento de Comercialización Agropecuaria (SIFCA).

INSUMOS:
- MAG - IEE - SENPLADES. (2009-2015). *Mapa de Cobertura y uso de la tierra y Sistemas productivos agropecuarios del Ecuador continental*. Escala 1:25.000. (Versión editada MAG, 2020).
- MAG - CCC 2023, EXP - PRO CAD. (2023-2025). *Mapa de Cobertura y Uso de la Tierra Agropecuaria y Forestal del Ecuador continental*. Escala 1:25.000.
- PLANET SCOPE. *Imagen satelital*. Resolución espacial 3.0 metros.
- SENTINEL 2. *Imagen satelital*. Resolución espacial 10 metros.
- Comité Nacional de Límites Internos, CONALI. (2023). *Trazado de límites territoriales internos*. Escala 1:50.000 y 1:5.000.
- Instituto Geográfico Militar, IGM. (2024). *Cartografía Base*. Escala 1:50.000 y Escala 1:5.000.
- Ministerio de Relaciones Exteriores y Movilidad Humana. (2012). *Límite Político Internacional*. Escala 1:500.000.

PARÁMETROS DE REFERENCIA GEODÉSICOS:
Datum Horizontal: Sistema Geodésico Mundial WGS 1984.
Datum Vertical: Nivel medio del mar - Estación Mareográfica de la Armada Santa Elena - Ecuador.
Proyección Universal Transversa de Mercator UTM Zona 17 Sur.

ESCALA DE TRABAJO: 1:25.000 ESCALA GRÁFICA: 1:1.550.000 PUBLICACIÓN: DIC. 2025



MAPA DE COBERTURA DE LA TIERRA (NIVEL I) DEL ECUADOR CONTINENTAL ESCALA 1:25.000 2023 - 2025

ESCALA 1:1.000.000

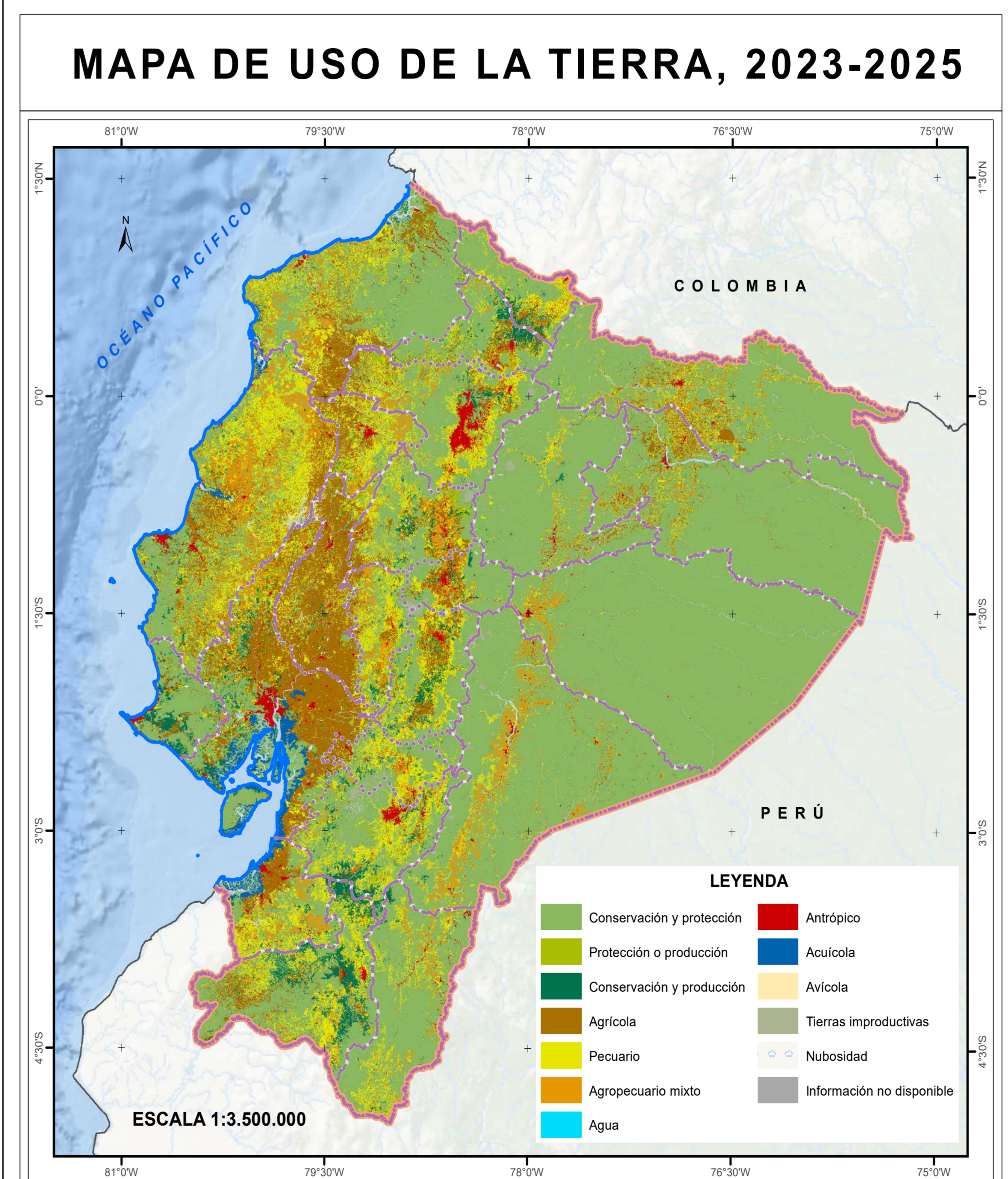
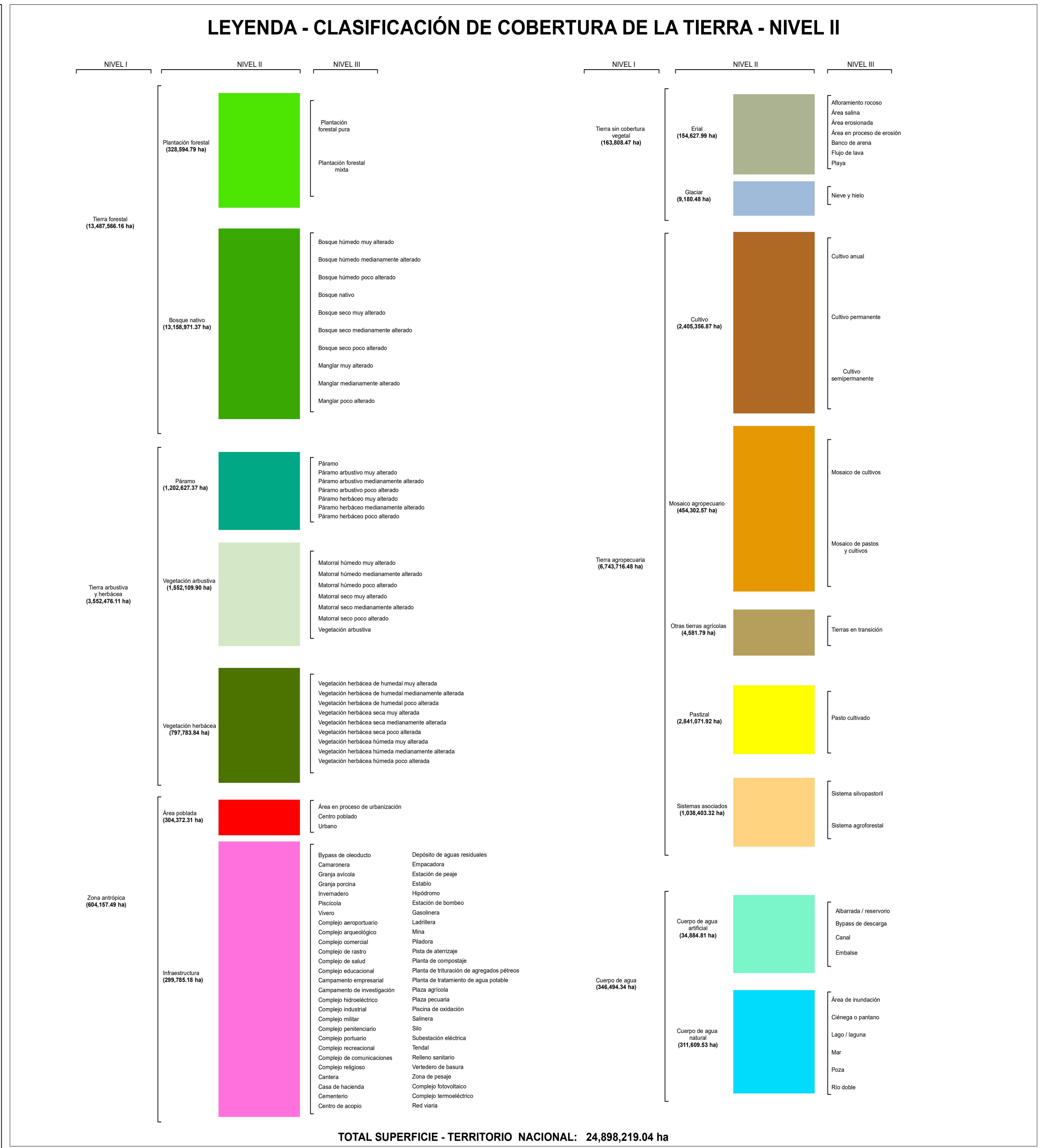
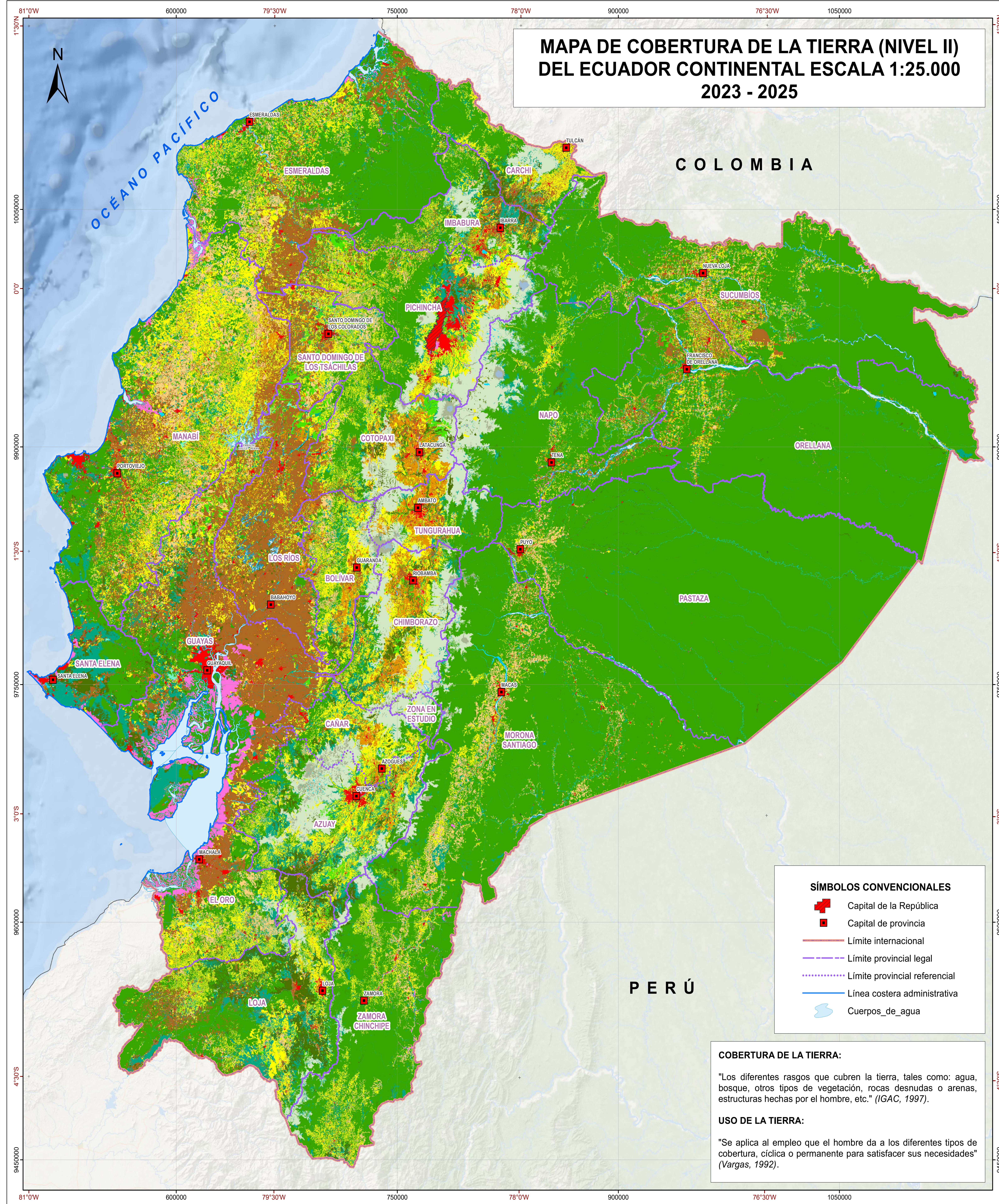
GENERACIÓN CARTOGRÁFICA: Subsecretaría de Información y Fomento de Comercialización Agropecuaria (SIFCA).

INSUMOS:

- MAG - IEE - SENPLADES. (2009-2015). *Mapa de Cobertura y uso de la tierra y Sistemas productivos agropecuarios del Ecuador continental*. Escala 1:25.000. (Versión editada MAG, 2020).
- PLANET SCOPE. *Imagen satelital*. Resolución espacial 3.0 metros.
- SENTINEL 2. *Imagen satelital*. Resolución espacial 10 metros.
- Comité Nacional de Límites Internos, CONALI. (2023). *Trazado de límites territoriales internos*. Escala 1:50.000 y 1:5.000.
- Instituto Geográfico Militar, IGM. (2024). *Cartografía Base*. Escala 1:50.000 y Escala 1:5.000.
- Ministerio de Relaciones Exteriores y Movilidad Humana. (2012). *Limite Político Internacional*. Escala 1:500.000.
- Consortio Canadiense. Levantamiento de campo de la Cobertura de la Tierra en el Ecuador continental de mayo 2024 a enero 2025.

PARÁMETROS DE REFERENCIA GEODÉSICOS:
Datum Horizontal: Sistema Geodésico Mundial WGS 1984.
Datum Vertical: Nivel medio del mar - Estación Mareográfica de la Armada Santa Elena - Ecuador.
Proyección Universal Transversa de Mercator UTM Zona 17 Sur.

ESCALA DE TRABAJO: 1:25.000 ESCALA GRÁFICA: 1:1.000.000 PUBLICACIÓN: DIC. 2025



MAPA DE COBERTURA DE LA TIERRA (NIVEL II) DEL ECUADOR CONTINENTAL ESCALA 1:25.000 2023 - 2025

ESCALA 1 : 1 . 0 0 0 . 0 0 0

0 15 30 60 90 120 150 km

GENERACIÓN CARTOGRÁFICA:
Subsecretaría de Información y Fomento de Comercialización Agropecuaria (SIFCA).

INSUMOS:

- MAG - IEE - SENPLADES. (2009-2015). *Mapa de Cobertura y uso de la tierra y Sistemas productivos agropecuarios del Ecuador continental*. Escala 1:25.000. (Versión editada MAG, 2020).
- PLANET SCOPE. *Imagen satelital*. Resolución espacial 3.0 metros.
- SENTINEL 2. *Imagen satelital*. Resolución espacial 10 metros.
- Comité Nacional de Límites Internos, CONALI. (2023). *Trazado de límites territoriales internos*. Escala 1:50.000 y 1:5.000.
- Instituto Geográfico Militar, IGM. (2024). *Cartografía Base*. Escala 1:50.000 y Escala 1:5.000.
- Ministerio de Relaciones Exteriores y Movilidad Humana. (2012). *Límite Político Internacional*. Escala 1:500.000.
- Consorcio Canadiense. Levantamiento de campo de la Cobertura de la Tierra en el Ecuador continental de mayo 2024 a enero 2025.

PARÁMETROS DE REFERENCIA GEODÉSICOS:
Datum Horizontal: Sistema Geodésico Mundial WGS 1984.
Datum Vertical: Nivel medio del mar - Estación Mareográfica de la Armada Santa Elena - Ecuador.
Proyección Universal Transversa de Mercator UTM Zona 17 Sur.

ESCALA DE TRABAJO: 1:25.000 ESCALA GRÁFICA: 1:1.000.000 PUBLICACIÓN: DIC. 2025