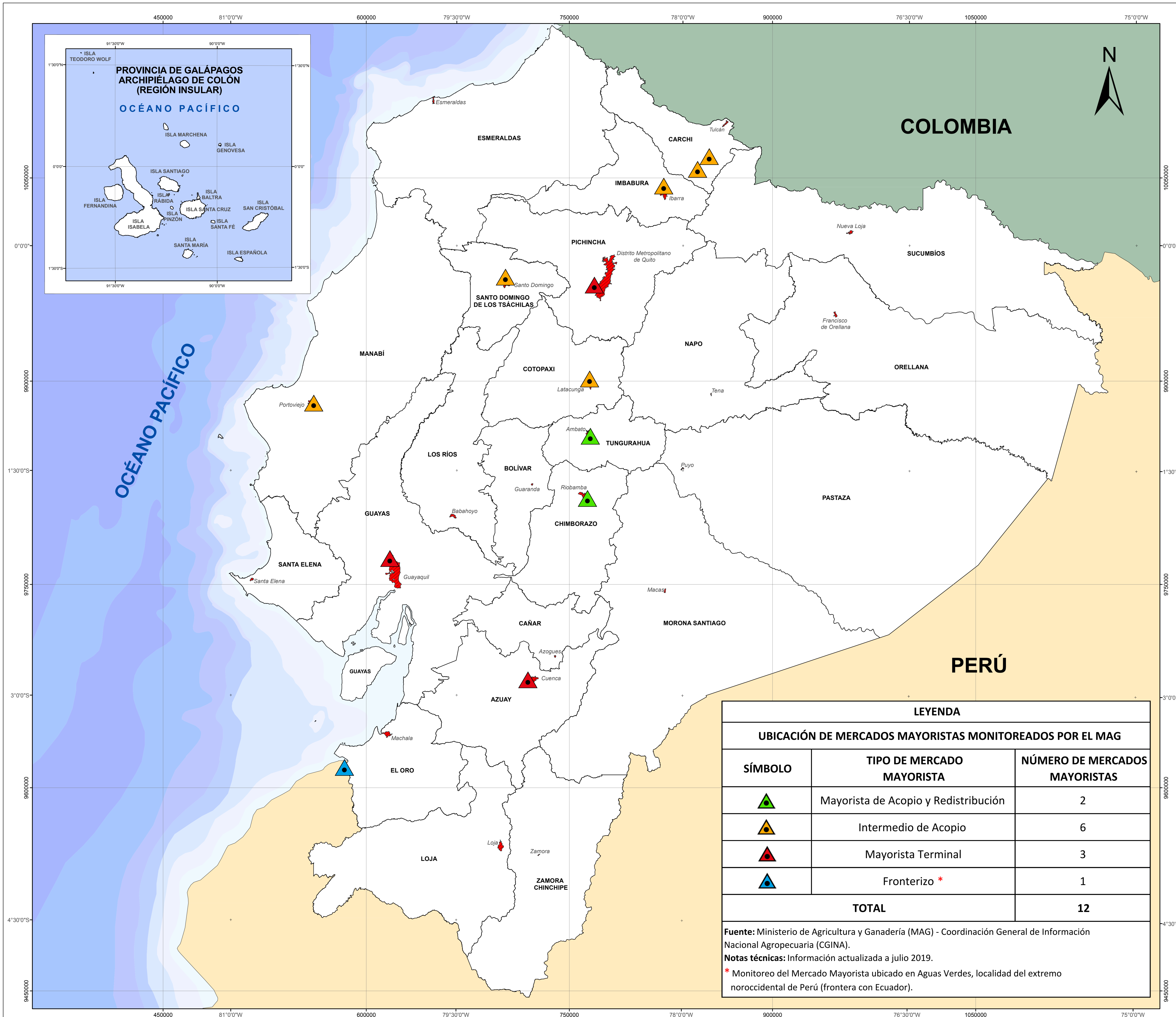


MAPA DE UBICACIÓN DE MERCADOS MAYORISTAS 2018

MONITOREADOS POR EL MINISTERIO DE AGRICULTURA Y GANADERÍA

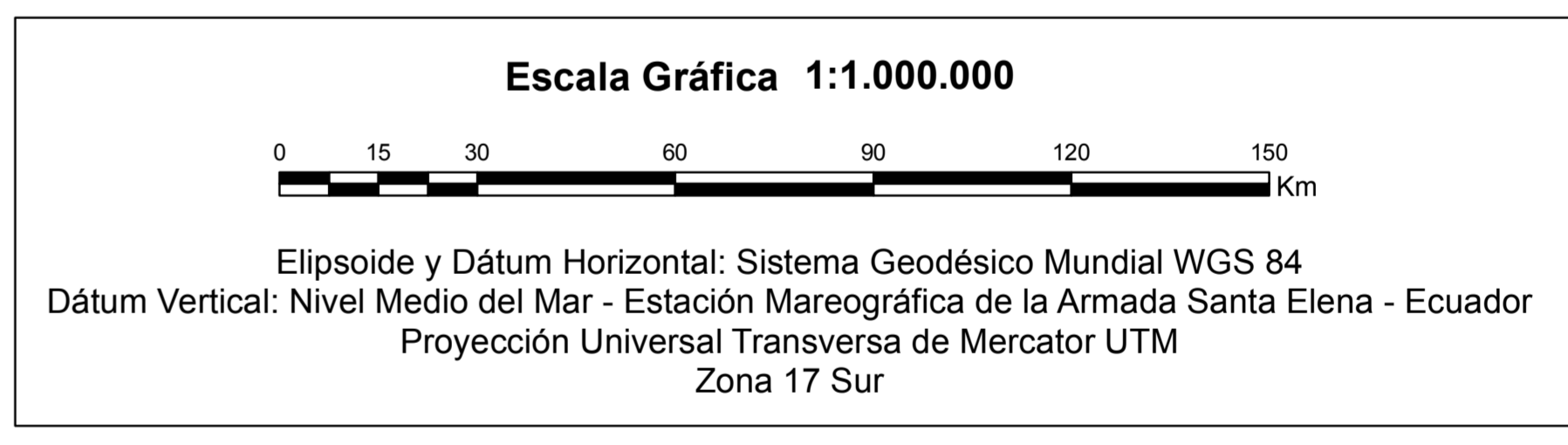
ECUADOR - ESCALA 1:1.000.000



- SÍMBOLOS CONVENCIONALES**
- ▲ Capitales de provincia
 - ▭ Límite provincial
 - ▭ Límite internacional - Colombia
 - ▭ Límite internacional - Perú



MERCADO MAYORISTA:
Lugar donde se realizan las transacciones de ciertos productos agropecuarios, tomando en consideración los volúmenes de ingreso y precios.



Este producto se encuentra publicado en el Geoportal del Agro Ecuatoriano: <http://geoportal.agricultura.gob.ec>

LEYENDA		
UBICACIÓN DE MERCADOS MAYORISTAS MONITOREADOS POR EL MAG		
SÍMBOLO	TIPO DE MERCADO MAYORISTA	NÚMERO DE MERCADOS MAYORISTAS
▲	Mayorista de Acopio y Redistribución	2
▲	Intermedio de Acopio	6
▲	Mayorista Terminal	3
▲	Fronterizo *	1
TOTAL		12

Fuente: Ministerio de Agricultura y Ganadería (MAG) - Coordinación General de Información Nacional Agropecuaria (CGINA).
Notas técnicas: Información actualizada a julio 2019.
* Monitoreo del Mercado Mayorista ubicado en Aguas Verdes, localidad del extremo noroccidental de Perú (frontera con Ecuador).

MINISTERIO DE AGRICULTURA Y GANADERÍA

TEMA: MAPA DE UBICACIÓN DE MERCADOS MAYORISTAS 2018
MONITOREADOS POR EL MINISTERIO DE AGRICULTURA Y GANADERÍA

FUENTE: - Ministerio de Agricultura y Ganadería (MAG), Coordinación General de Información Nacional Agropecuaria (CGINA) / Unidades de Información Nacional Agropecuaria (UDINA), Levantamiento de campo para ubicación de Mercados Mayoristas, 2018.
- Instituto Geográfico Militar (IGM), Cartografía Base, 1:250.000, 2013.
- Comité Nacional de Límites Internos (CONALI), límites territoriales provinciales, 1:50.000, 2019.

ELABORACIÓN: Coordinación General de Información Nacional Agropecuaria (CGINA) Junio 2018

PUBLICACIÓN: Coordinación General de Información Nacional Agropecuaria (CGINA) Agosto 2019

ESCALA: Esc. de trabajo: 1:50.000
Esc. gráfica: 1:1.000.000