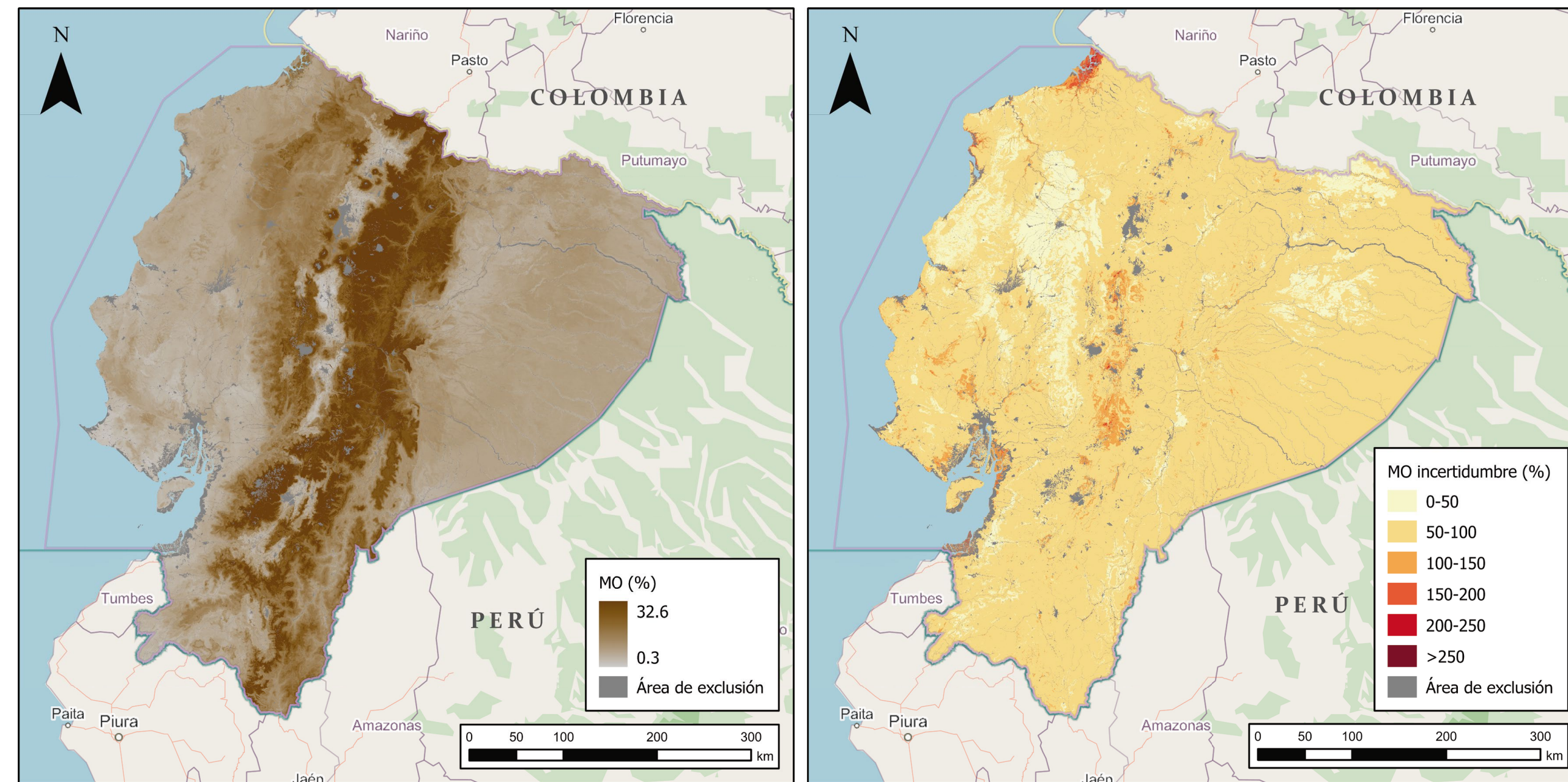


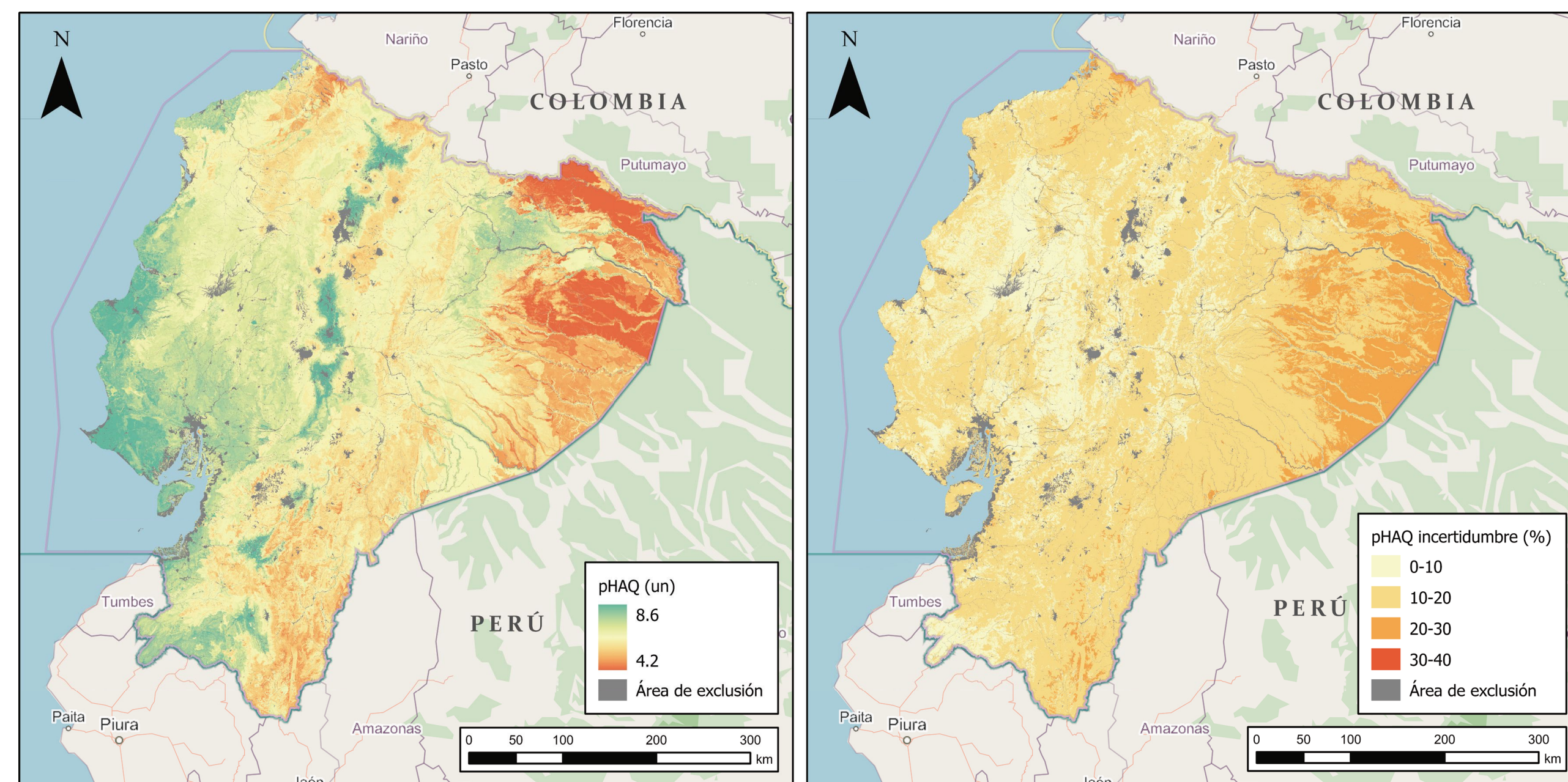
PROPIEDADES QUÍMICAS DEL SUELO

1. Materia orgánica (MO)



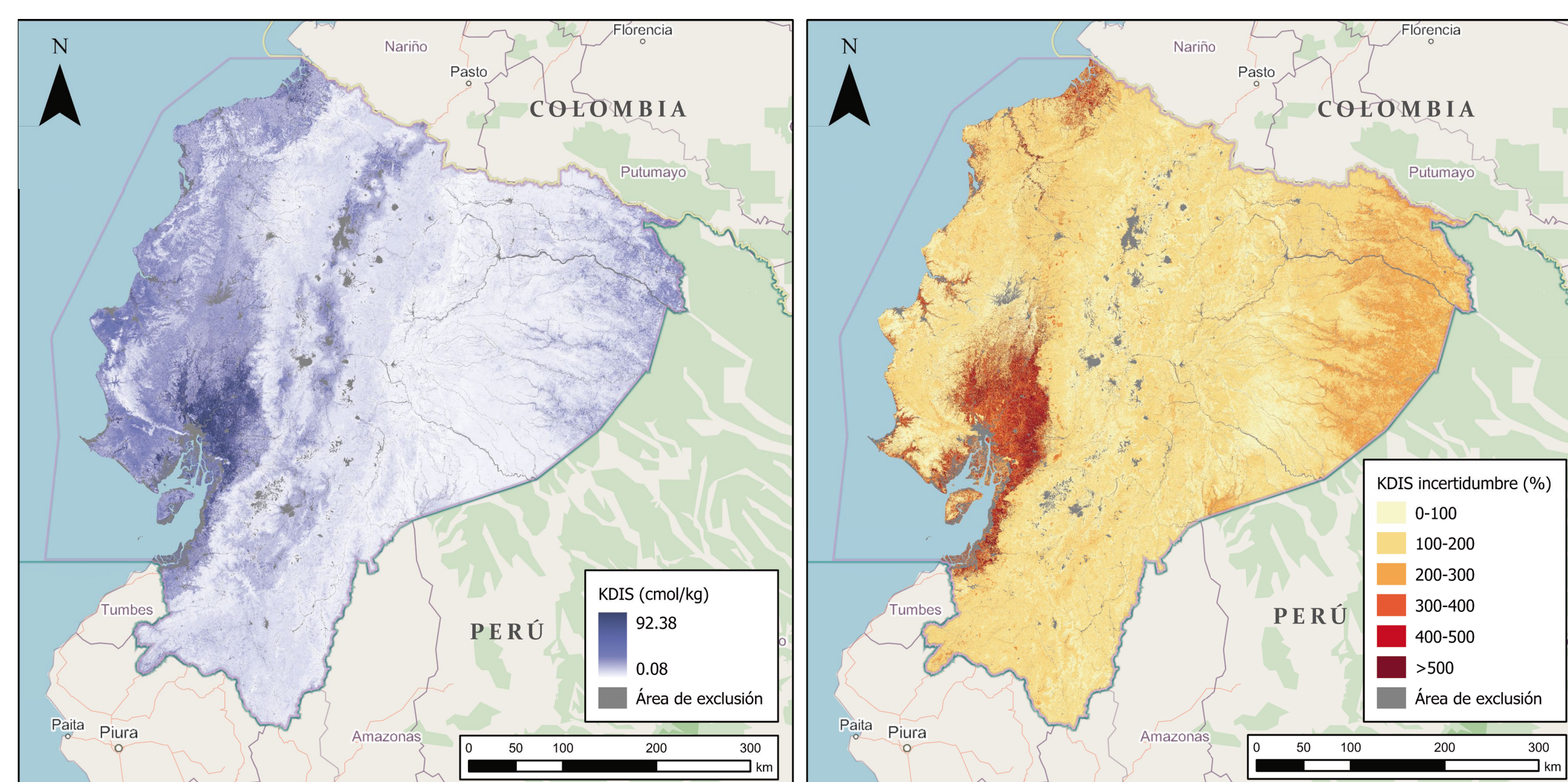
Consiste en todo material de origen animal o vegetal, en diferentes estados de desintegración y descomposición.

2. Potencial de hidrógeno (pHAQ)



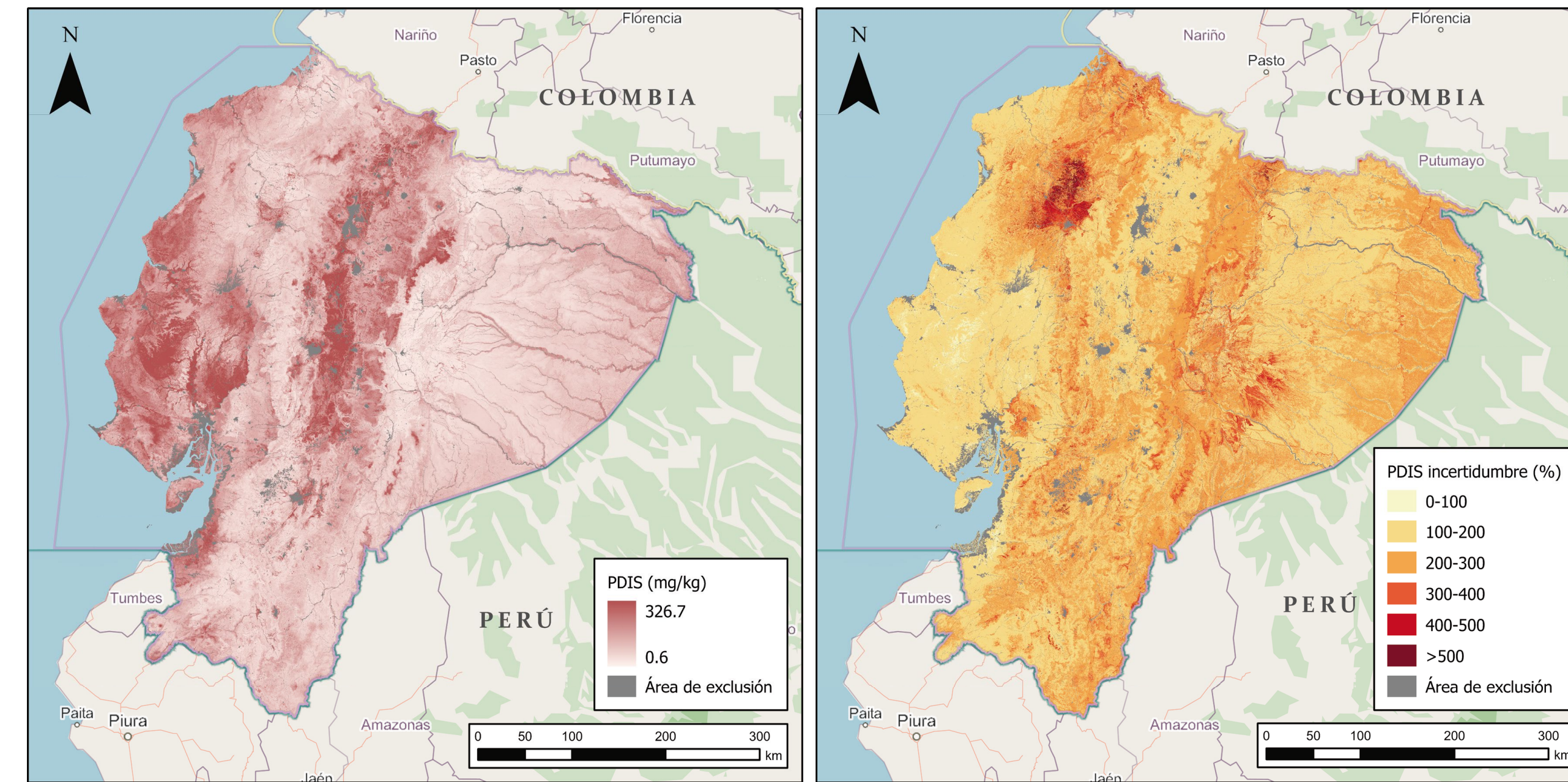
Concentración de iones hidrógeno (H+) en estado libre. Indica el nivel de acidez o alcalinidad de un suelo.

3. Potasio disponible (KDIS)



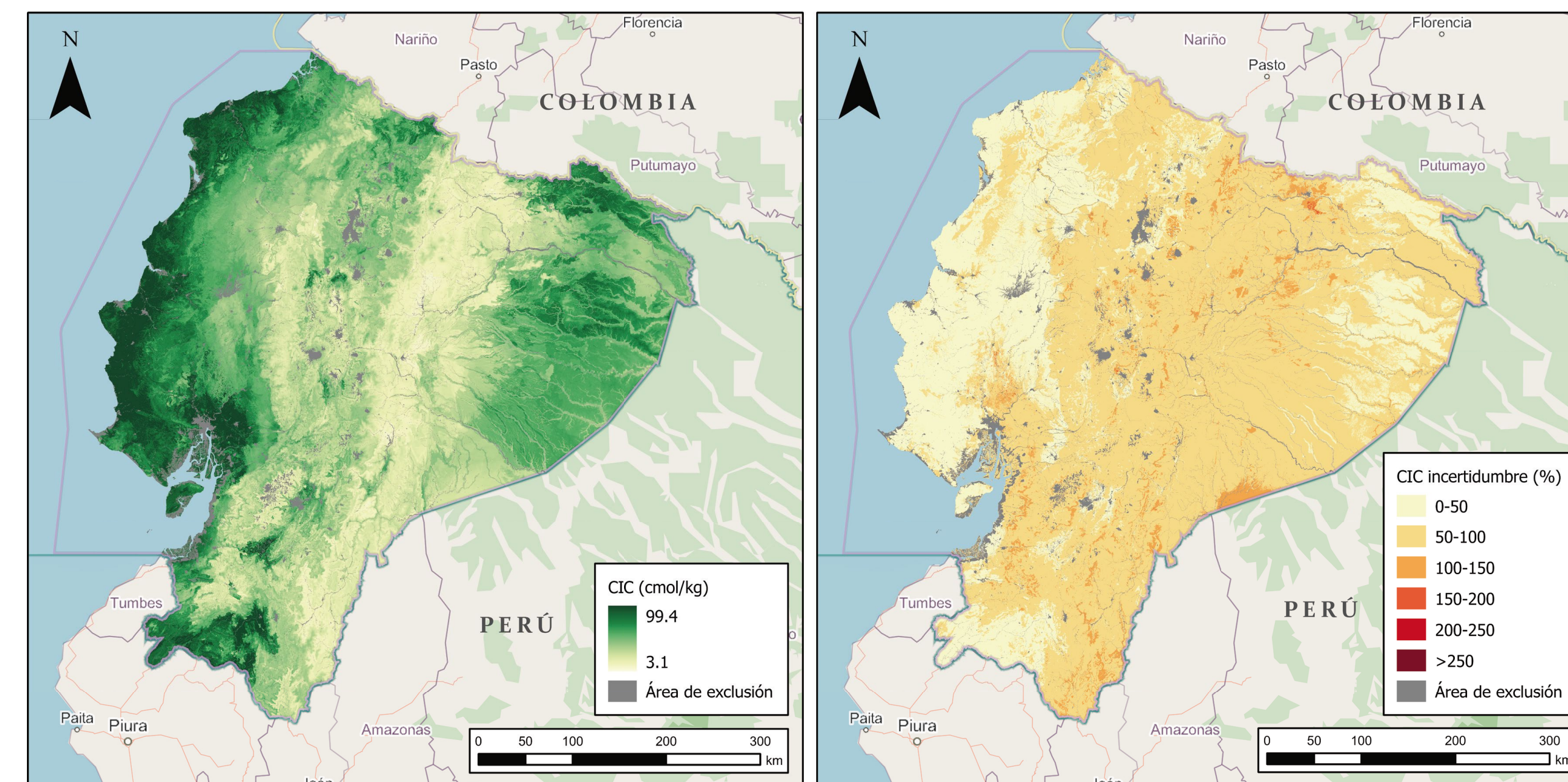
Es uno de los elementos esenciales en la nutrición de las plantas. Cumple un papel importante en la activación de más de 60 enzimas que actúan en diferentes procesos metabólicos de las plantas.

4. Fósforo disponible (PDIS)



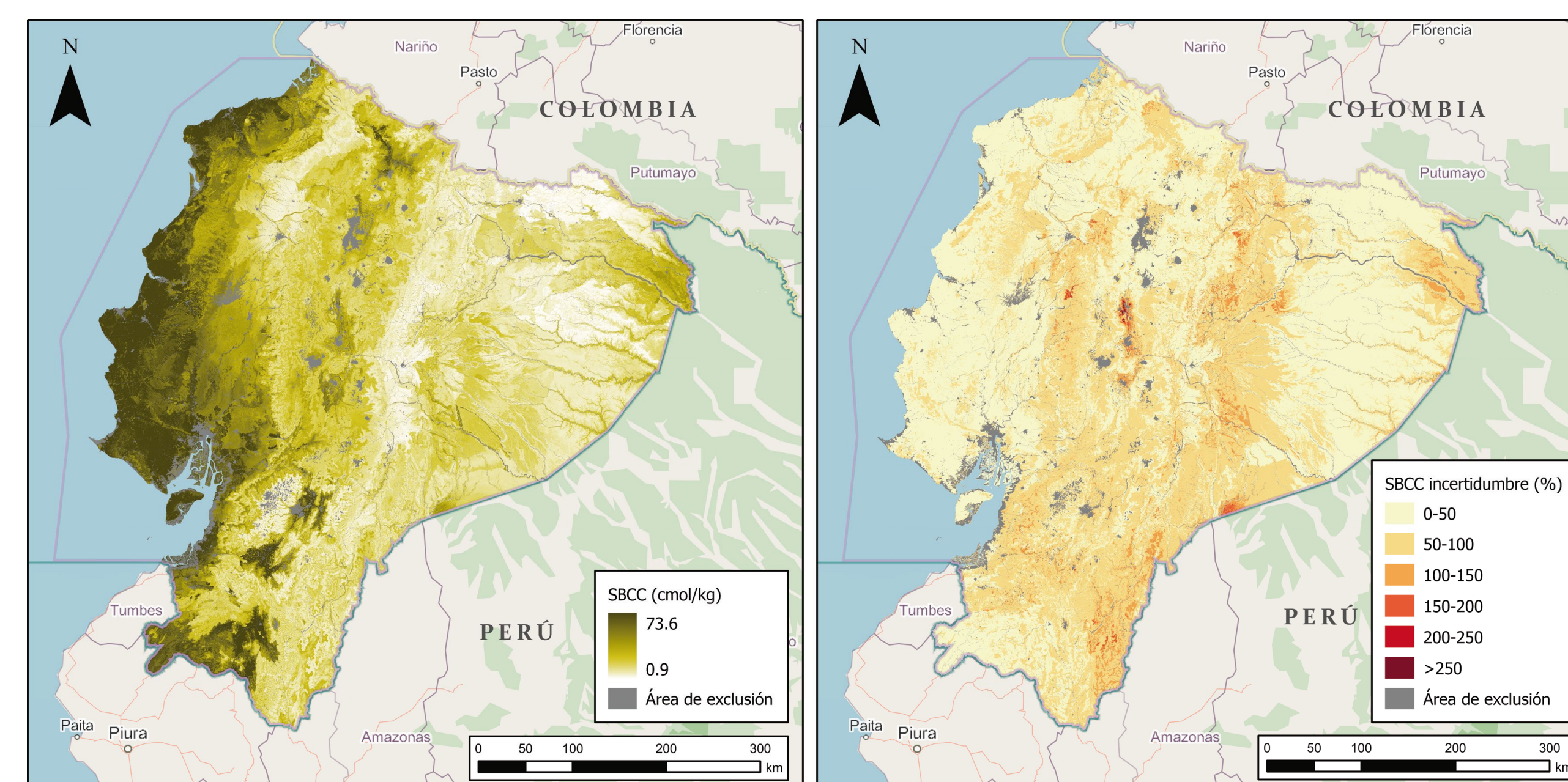
Es uno de los minerales más importantes en la nutrición de las plantas. Su función principal es el almacenamiento y la transformación de la energía producida por la fotosíntesis en el crecimiento de las plantas.

5. Capacidad de Intercambio Catiónico (CIC)



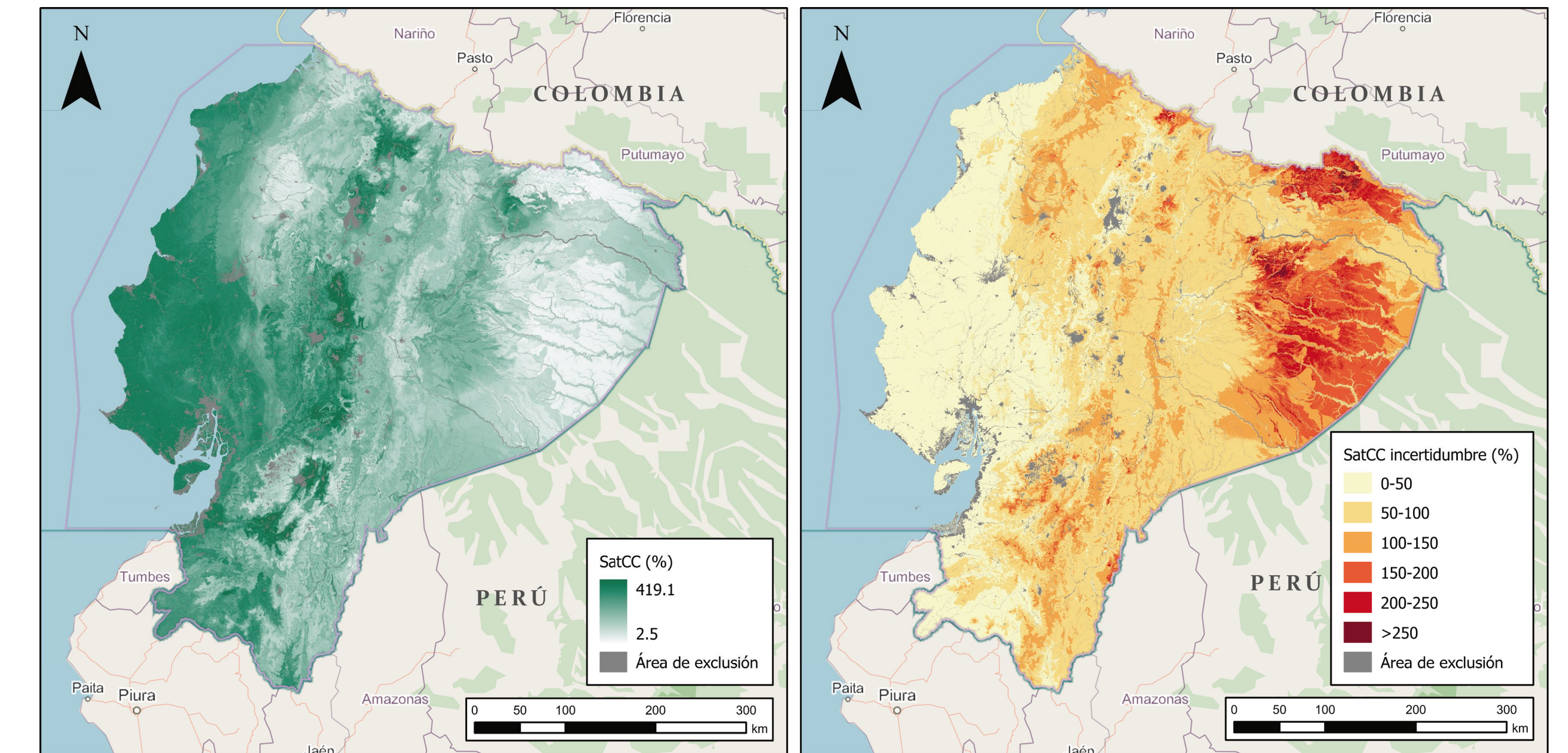
Mide la cantidad de cargas negativas presentes en las superficies de los minerales y componentes orgánicos del suelo, representa la capacidad de un suelo para atraer e intercambiar cationes (Ca²⁺, Mg²⁺, K⁺, Na⁺).

6. Suma de bases (SBCC)



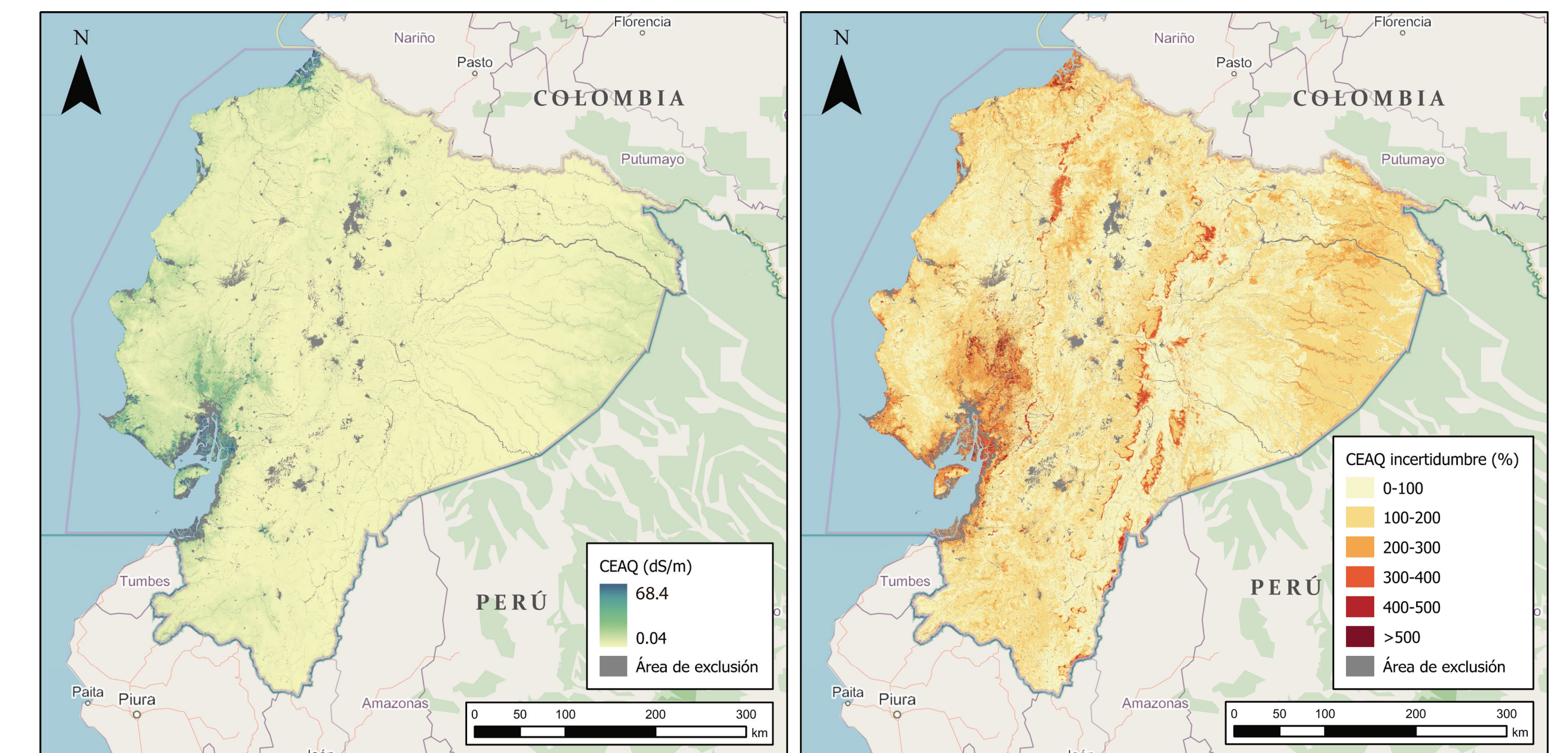
Es la suma de los cationes (Ca²⁺, Mg²⁺, K⁺ y Na⁺) intercambiables a excepción del H⁺ y Al³⁺ y es una medida de la fertilidad inherente del suelo. La suma de bases indica el grado de resistencia que tiene un suelo al cambio del pH.

7. Saturación de bases (SatCC)



Es el porcentaje de la Capacidad de Intercambio Catiónico (CIC) ocupada por los cationes básicos Ca²⁺, Mg²⁺, K⁺ y Na⁺.

8. Conductividad eléctrica (CEAQ)



Capacidad de flujo de corriente en el suelo, es una medida de la concentración de sales en los suelos y es un buen indicador de la disponibilidad y pérdida de nutrientes, la textura del suelo y la disponibilidad de agua.

GENERACIÓN CARTOGRÁFICA:

Ministerio de Agricultura y Ganadería (MAG) - Coordinación General de Información Nacional Agropecuaria.
Alianza Bioersity International y Centro Internacional de Agricultura Tropical (CIAT).
Enero 2021 - julio 2022.

PUBLICACIÓN:

Coordinación General de Información Nacional Agropecuaria (CGINA). Agosto 2022.

PARÁMETROS DE REFERENCIA GEODÉSICOS:

Datum Horizontal: Sistema Geodésico Mundial WGS 1984
Datum Vertical: Nivel medio del mar - Estación Mareográfica de la Armada Santa Elena - Ecuador
Proyección Universal Transversa de Mercator UTM Zona 17 Sur

RESOLUCIÓN PIXEL: 30 metros

CON EL APOYO DE:

