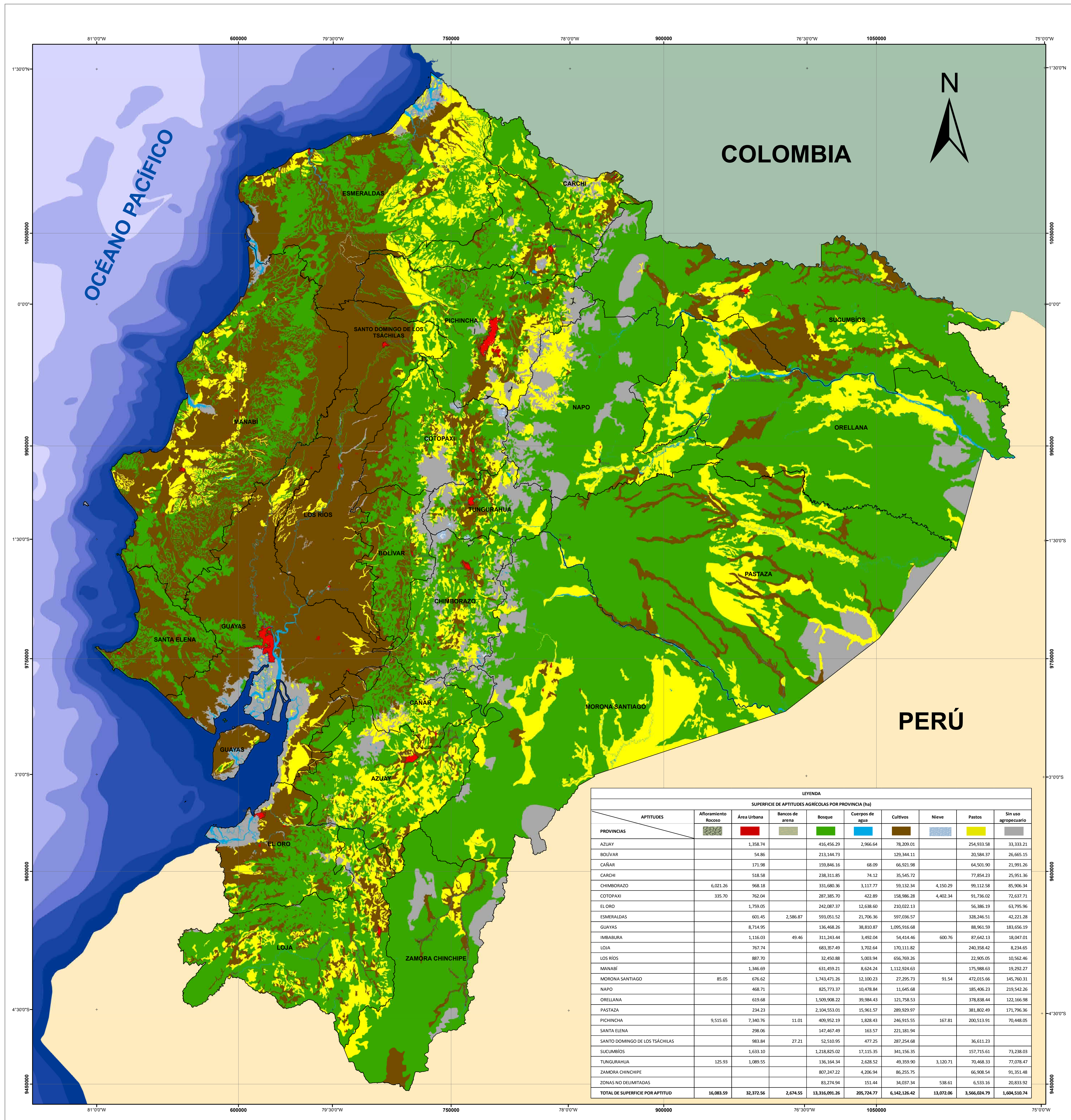


# ECUADOR CONTINENTAL - MAPA DE APTITUDES AGRÍCOLAS 2003

VERSIÓN 2

ECUADOR - ESCALA: 1:1.000.000

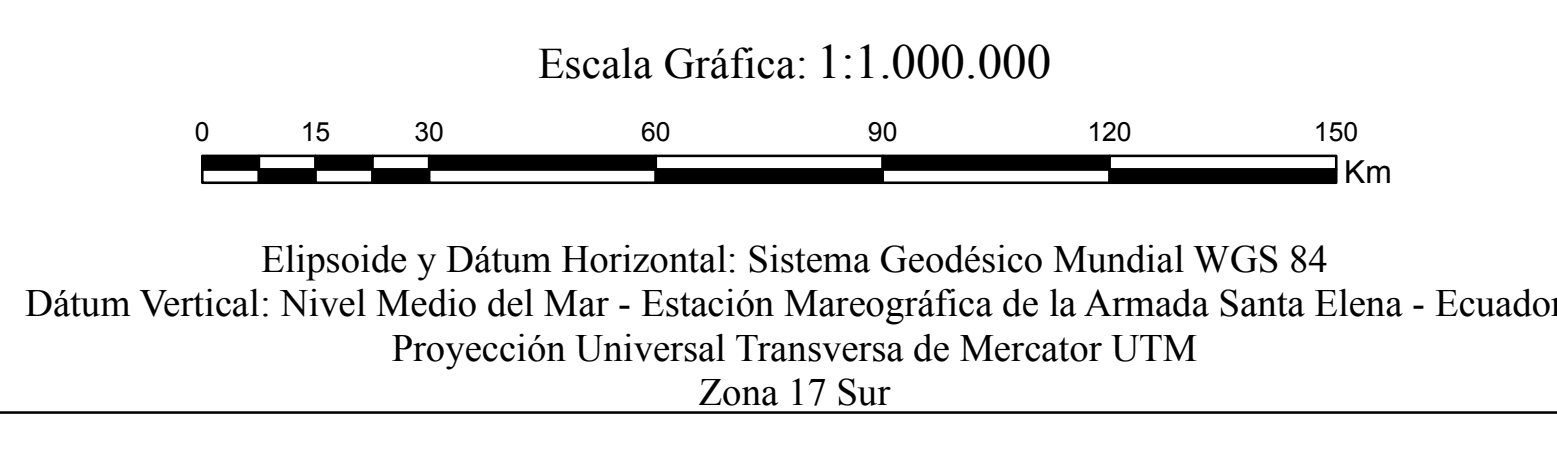


APTITUDES	SUPERFICIE DE APTITUDES AGRÍCOLAS POR PROVINCIA (ha)								
	Afloramiento Rocoso	Área Urbana	Bancos de arena	Bosque	Cuerpos de agua	Cultivos	Nieve	Pastos	Sin uso agropecuario
<b>PROVINCIAS</b>									
AZUAY	1.358,74			416.456,29	2.968,64	78.209,01		254.933,58	33.333,21
BOLÍVAR	54,86			213.144,73		123.344,11		20.584,37	26.665,15
CAÑAR	171,98			159.846,16	68,09	66.921,98		64.501,90	21.991,26
CARCHI	518,58			238.311,85	74,12	35.545,72		77.854,23	25.951,36
CHIMBORAZO	6.021,26	968,18		331.680,36	3.117,77	59.132,34	4.150,29	99.112,58	85.906,34
COTOPAXI	335,70	762,04		287.385,70	422,89	158.986,28	4.402,34	91.736,02	72.637,71
EL ORO	1.759,05			242.087,37	12.638,60	210.022,13		56.386,19	63.795,96
ESMERALDAS	601,45	2.586,87		593.051,52	21.706,36	597.036,57		328.246,51	42.221,28
GUAYAS	8.724,95			136.468,26	38.810,87	1.095.916,68		88.963,99	183.656,19
IMBABURA	1.116,03		49,46	311.243,44	3.492,04	54.414,46	600,76	87.642,13	18.047,01
LOJA	767,74			683.357,49	3.702,64	170.111,82		240.358,42	8.234,65
LOS RÍOS	887,70			32.450,88	5.003,94	656.769,26		22.905,05	10.562,46
MANABÍ	1.346,69			631.459,21	8.624,24	1.112.924,63		175.988,63	19.292,27
MORONA SANTIAGO	85,05	676,62		1.743.471,26	12.100,23	27.295,73	91,54	472.015,66	145.760,31
NAPO	468,71			825.773,37	10.478,84	11.645,68		185.406,23	215.542,26
ORELLANA	619,68			1.509.908,22	39.984,43	121.758,53		378.838,44	122.166,98
PASTAZA	234,23			2.104.553,01	15.961,57	289.929,97		381.802,49	171.796,36
PICHINCHA	9.515,65	7.340,76	11,01	409.952,19	1.828,43	246.915,55	167,81	200.513,91	70.448,05
SANTA ELENA	298,06			147.467,49	163,57	221.381,94			
SANTO DOMINGO DE LOS TSÁCHILAS	983,84		27,21	52.510,95	477,25	287.254,68		36.611,23	
SUCUMBIOS	1.633,10			1.218.825,02	17.115,35	341.156,35		157.715,61	73.238,03
TUNGURAHUA	125,93	1.089,55		136.164,34	2.628,52	49.359,90	3.120,71	70.468,33	77.078,47
ZAMORA CHINCHIPE				807.247,22	4.206,94	86.255,75		66.908,54	91.351,48
ZONAS NO DELIMITADAS				83.274,94	151,44	34.037,34	538,61	6.533,16	20.833,92
<b>TOTAL DE SUPERFICIE POR APTITUD</b>	<b>16.083,59</b>	<b>32.372,56</b>	<b>2,674,55</b>	<b>13.316.091,26</b>	<b>205.724,77</b>	<b>6.142.126,42</b>	<b>13.072,06</b>	<b>3.566.024,79</b>	<b>1.604.510,74</b>

Ubicación del Ecuador Continental respecto a América del Sur



**SÍMBOLOS CONVENCIONALES**  
 □ Limite Provincial  
 ● Ciudades Principales



**APTITUDES AGRÍCOLAS:**  
 Delimitación de áreas físicamente homogéneas que agrupan tierras que representan un uso determinado con prácticas semejantes.

Este es un producto de la Coordinación General del Sistema de Información Nacional (CGSIN), se encuentra publicado en el geoportel del MAGAP: <http://geoportel.agricultura.gob.ec>

Ministerio de Agricultura, Ganadería, Acuicultura y Pesca  
 Coordinación General del Sistema de Información Nacional

**TEMA:**  
 ECUADOR CONTINENTAL - MAPA DE APTITUDES AGRÍCOLAS  
 VERSIÓN 2

**FUENTE:**  
 Proyecto MAG - IICA - CLIRSEN, año 2000.  
 Actualización MAGAP - ODEPLAN, año 2003. (\*)

**FECHA DE PUBLICACIÓN:**  
 Octubre, 2016

**ESCALA:**  
 Escala de trabajo: 1: 250.000  
 Escala gráfica: 1:1.000.000

\* Actualización de la cobertura temática: corrección topológica y límites administrativos. Año 2016.