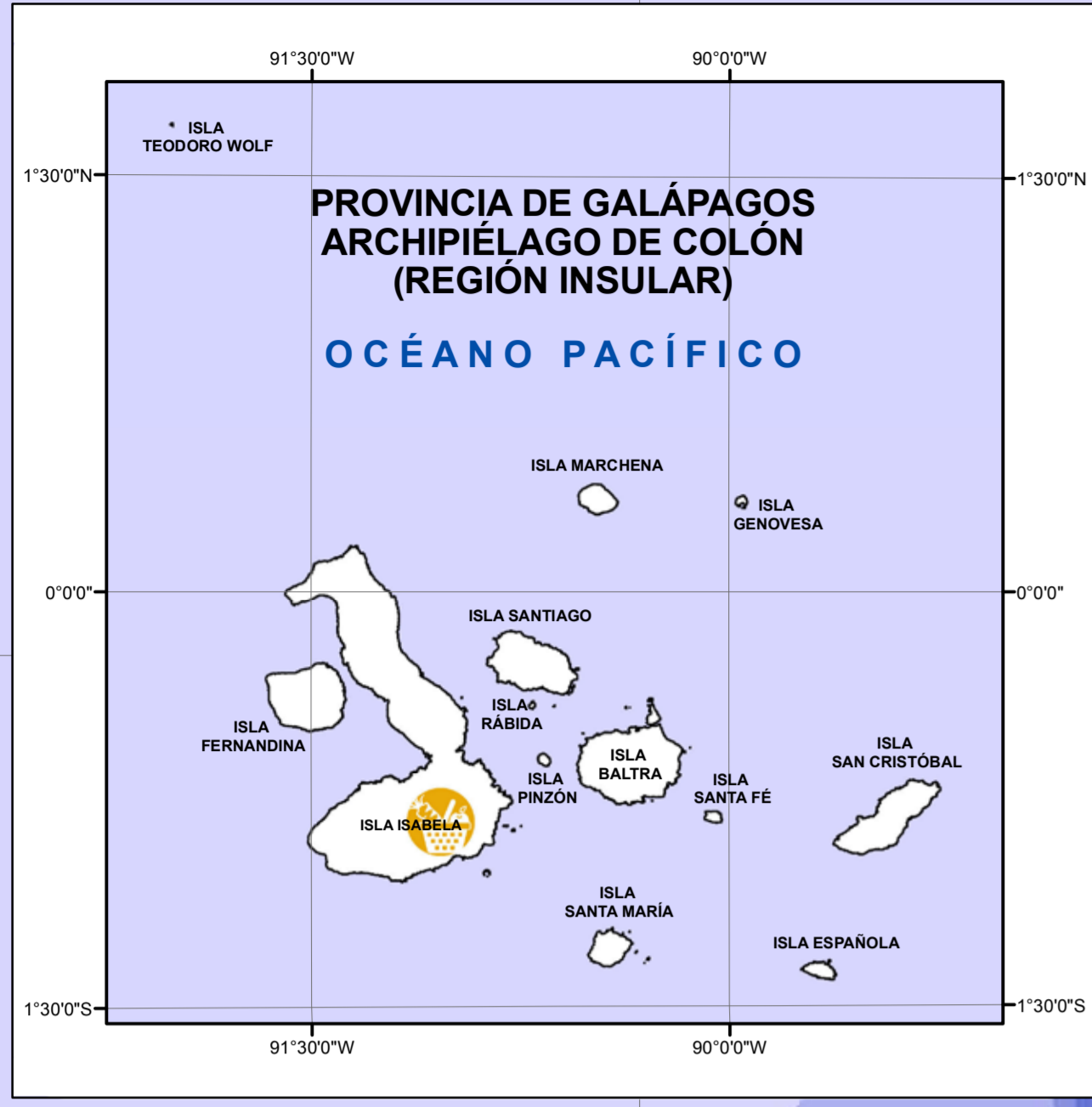
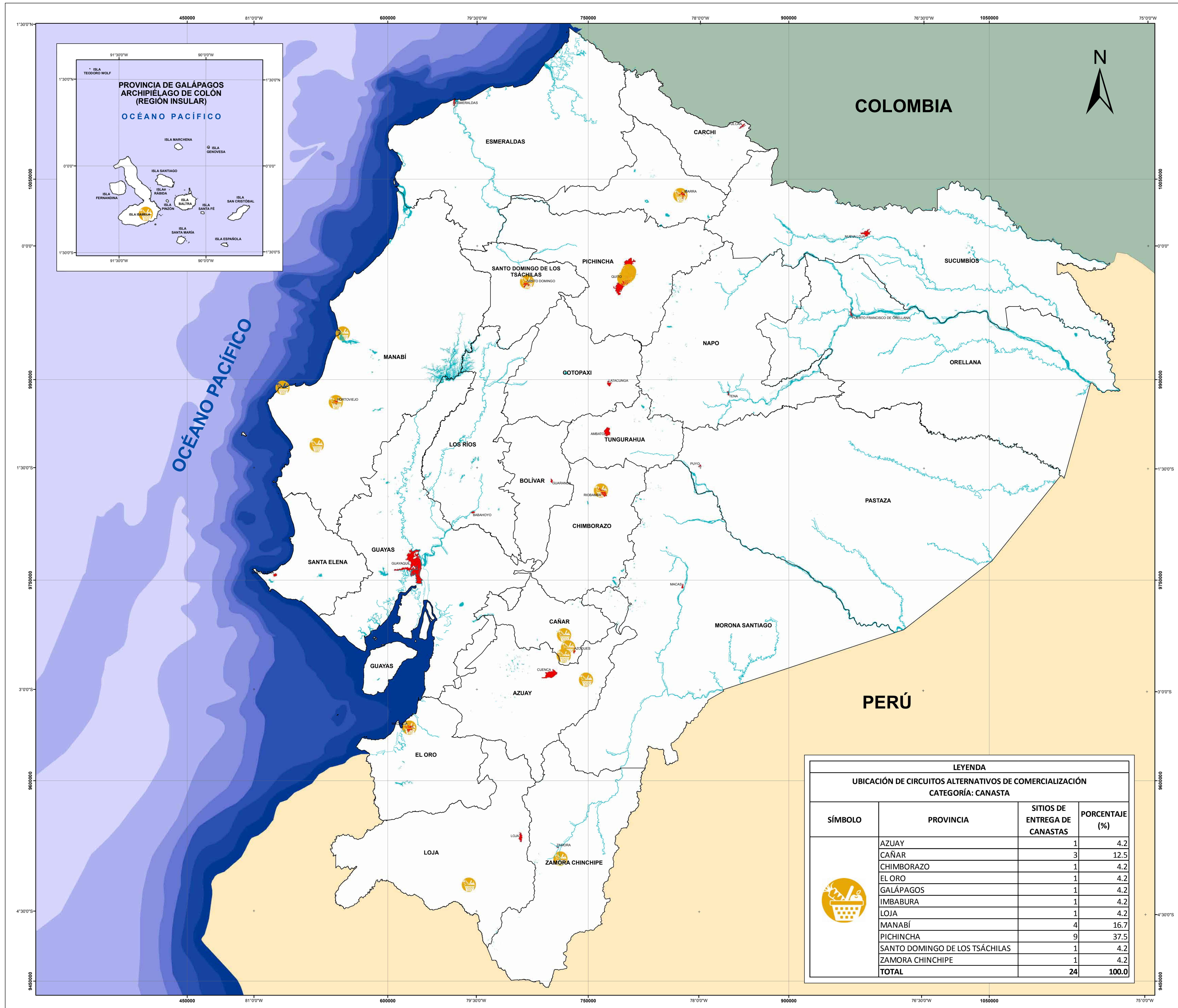


ECUADOR - MAPA DE UBICACIÓN DE CIRCUITOS ALTERNATIVOS DE COMERCIALIZACIÓN

CATEGORÍA: CANASTA

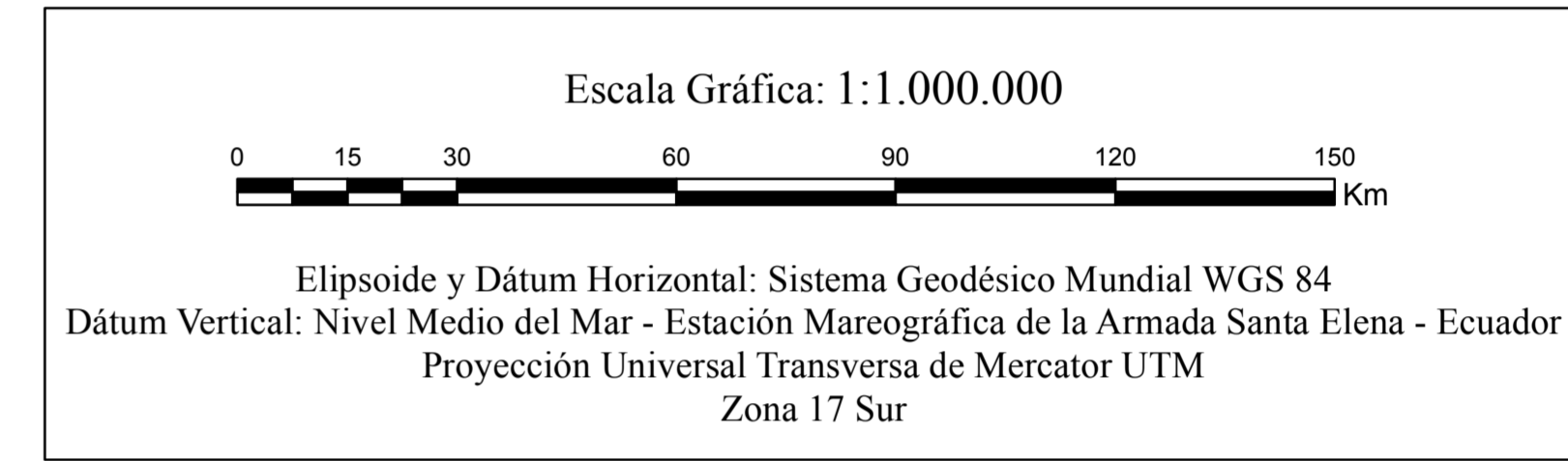
VERSIÓN 1

ECUADOR - ESCALA: 1:1.000.000



SÍMBOLOS CONVENCIONALES

- Drenajes Principales
- Ciudades Principales
- Cuerpo de agua
- Límite Provincial



CANASTA:
Iniciativa que reúne a los grupos de productores de la Agricultura Familiar Campesina con los consumidores para vender o adquirir de forma directa y conjunta, alimentos frescos y/o procesados de forma artesanal.

Este es un producto de la Coordinación General de Redes Comerciales (CGRC), se encuentra publicado en el geoportal del MAG: <http://geoportal.agricultura.gob.ec>



LEYENDA			
UBICACIÓN DE CIRCUITOS ALTERNATIVOS DE COMERCIALIZACIÓN			
CATEGORÍA: CANASTA			
SÍMBOLO	PROVINCIA	SITIOS DE ENTREGA DE CANASTAS	PORCENTAJE (%)
	AZUAY	1	4.2
	CAÑAR	3	12.5
	CHIMBORAZO	1	4.2
	EL ORO	1	4.2
	GALÁPAGOS	1	4.2
	IMBABURA	1	4.2
	LOJA	1	4.2
	MANABÍ	4	16.7
	PICHINCHA	9	37.5
	SANTO DOMINGO DE LOS TSÁCHILAS	1	4.2
	ZAMORA CHINCHIPE	1	4.2
TOTAL		24	100.0

Ministerio de Agricultura y Ganadería | Coordinación General de Redes Comerciales

TEMA: ECUADOR CONTINENTAL - MAPA DE UBICACIÓN DE CIRCUITOS ALTERNATIVOS DE COMERCIALIZACIÓN
CATEGORÍA: CANASTA | **VERSIÓN 1**

FUENTE: - Cobertura temática: Levantamiento de campo para ubicación de sitios de entrega de canastas, Sistema Nacional de Información de Redes Comerciales (SINARED), Coordinación General de Redes Comerciales, MAGAP, 2015 - 2017. (*)
- Cartografía Básica IGM Escala: 1:50.000.
- Límites administrativos CONALI (ex CELIR), 2014.
* Control de calidad: corrección topológica y revisión de la base de datos. MAG 2017.

FECHA DE PUBLICACIÓN: Julio, 2017

ESCALA: Escala de trabajo: 1:50.000
Escala gráfica: 1:1.000.000