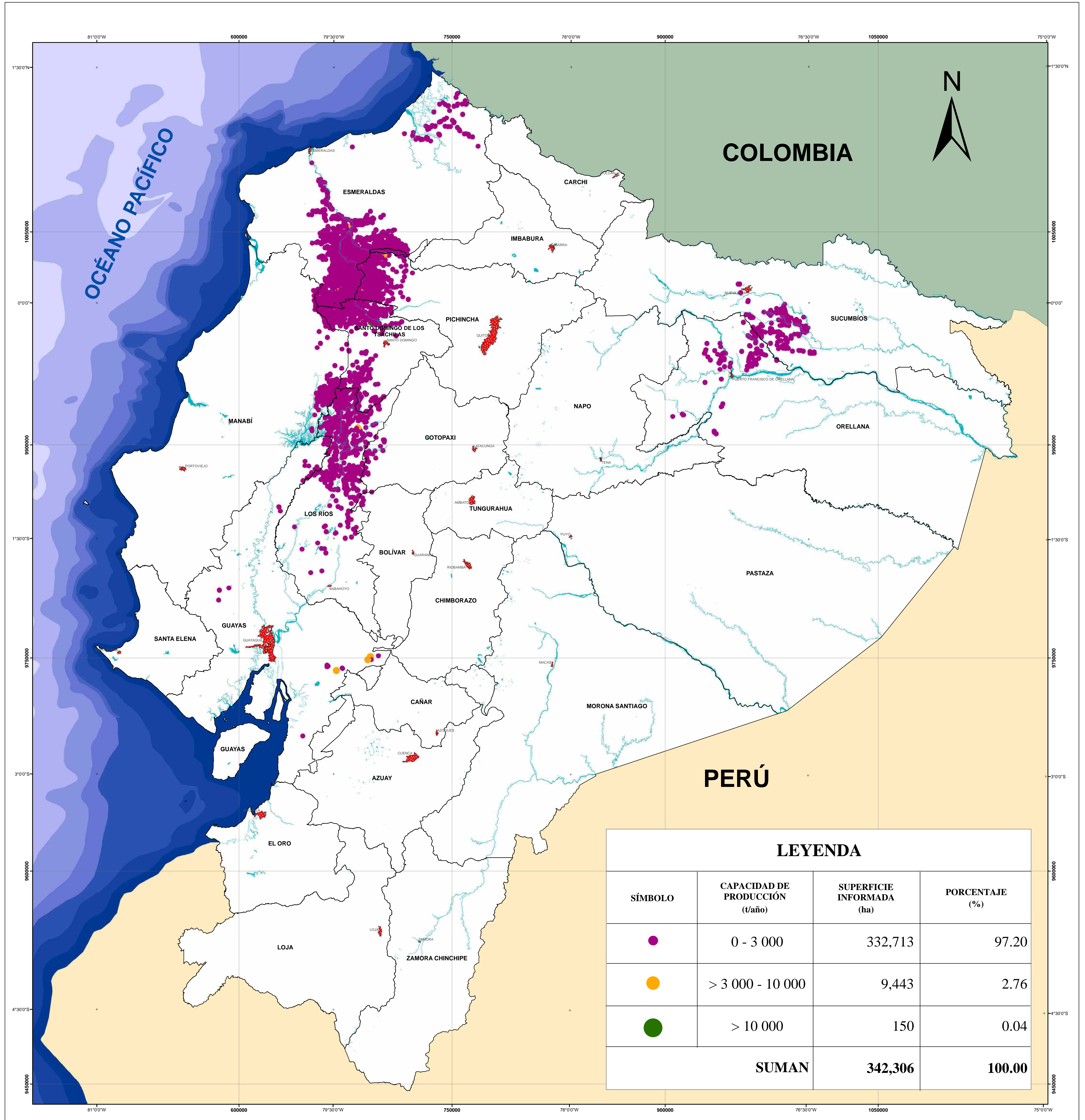


ECUADOR CONTINENTAL - MAPA DE CENSO PALMICULTOR

VERSIÓN 2

ECUADOR - ESCALA: 1:1.000.000



Ubicación del Ecuador Continental respecto a América del Sur



SÍMBOLOS CONVENCIONALES

- Drenajes Principales
- Ciudades Principales
- Cuerpo de agua
- Límite Provincial

Escala Gráfica: 1:1.000.000



Elipsoide y Dátum Horizontal: Sistema Geodésico Mundial WGS 84
Dátum Vertical: Nivel Medio del Mar - Estación Mareográfica de la Armada Santa Elena - Ecuador
Proyección Universal Transversa de Mercator UTM
Zona 17 Sur

CENSO PALMICULTOR:

Registro administrativo mediante el cual se determina la ubicación geográfica de predios de palma africana a nivel nacional; además se describen características relacionadas con la infraestructura, rendimiento del cultivo y destino de la producción.

Este es un producto de la Coordinación General del Sistema de Información Nacional (CGSIN), se encuentra publicado en el geoportal del MAGAP: <http://geoportal.agricultura.gob.ec>

Ministerio de Agricultura, Ganadería, Acuicultura y Pesca

Coordinación General del Sistema de Información Nacional

TEMA:
ECUADOR CONTINENTAL - MAPA DE CENSO PALMICULTOR
VERSIÓN 2

FUENTE:
- Cobertura temática del Proyecto: "Inventario de plantaciones de Palma Aceitera en el Ecuador", Convenio ANCUPA-FEDAPAL-SIGAGRO, 2005. (*)
- Cartografía Básica IGM escala: 1:50.000.
- Límites administrativos CELIR, 2014.

FECHA:
Marzo, 2016

* Actualización de la cobertura temática: corrección topológica y catalogación de la base de datos. Año 2015.

ESCALA:
Escala de trabajo: 1:50.000
Escala gráfica: 1:1.000.000