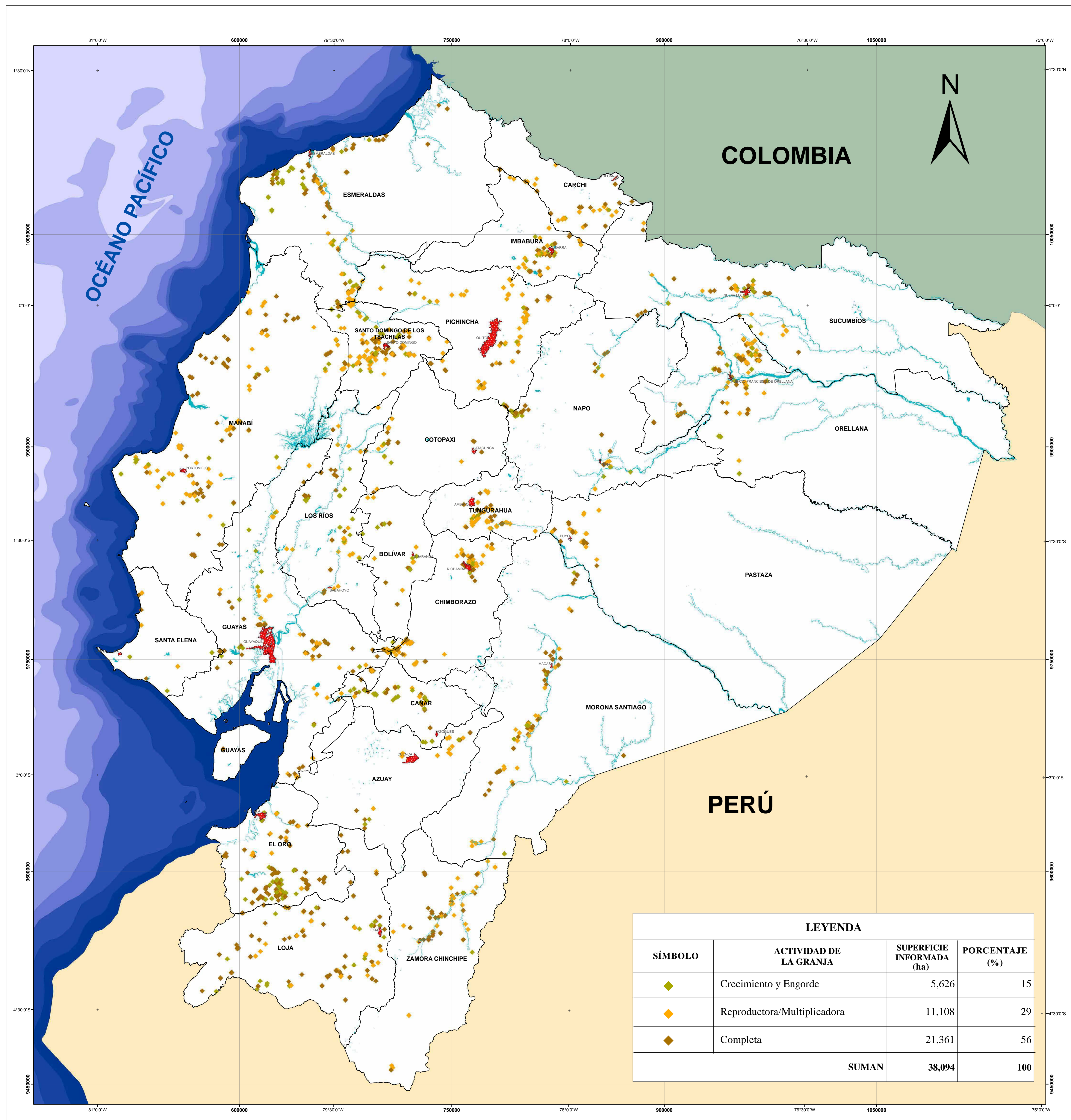


# ECUADOR CONTINENTAL - MAPA DE CENSO PORCÍCOLA

VERSIÓN 2

ECUADOR - ESCALA: 1:1.000.000



Ubicación del Ecuador Continental respecto a América del Sur



**SÍMBOLOS CONVENCIONALES**

- Drenajes Principales
- Ciudades Principales
- Cuerpo de agua
- Limite Provincial

Escala Gráfica: 1:1.000.000



Elipsoide y Dátum Horizontal: Sistema Geodésico Mundial WGS 84  
Dátum Vertical: Nivel Medio del Mar - Estación Mareográfica de la Armada Santa Elena - Ecuador  
Proyección Universal Transversa de Mercator UTM  
Zona 17 Sur

**CENSO PORCÍCOLA:**

Registro administrativo mediante el cual se determina la ubicación geográfica de las granjas porcinas a nivel nacional; además se describen características relacionadas con la infraestructura, aspectos sanitarios, existencias y dinámica de las piaras.

Este es un producto de la Coordinación General del Sistema de Información Nacional (CGSIN), se encuentra publicado en el geoportal del MAGAP: <http://geoportal.agricultura.gob.ec>

Ministerio de Agricultura, Ganadería, Acuicultura y Pesca  
Coordinación General del Sistema de Información Nacional

**TEMA:**  
ECUADOR CONTINENTAL - MAPA DE CENSO PORCÍCOLA  
VERSIÓN 2

**FUENTE:**  
- Cobertura temática del Proyecto: "Encuesta Nacional Sanitaria de Granjas de Ganado Porcino". AGROCALIDAD, SIGAGRO Y ASPE, 2010. (\*)  
- Cartografía Básica IGM escala: 1:50.000.  
- Límites administrativos CELIR, 2014.

**FECHA:**  
Marzo, 2016

\* Actualización de la cobertura temática: corrección topológica y catalogación de la base de datos. Año 2015.

**ESCALA:**  
Escala de trabajo: 1:50.000  
Escala gráfica: 1:1.000.000