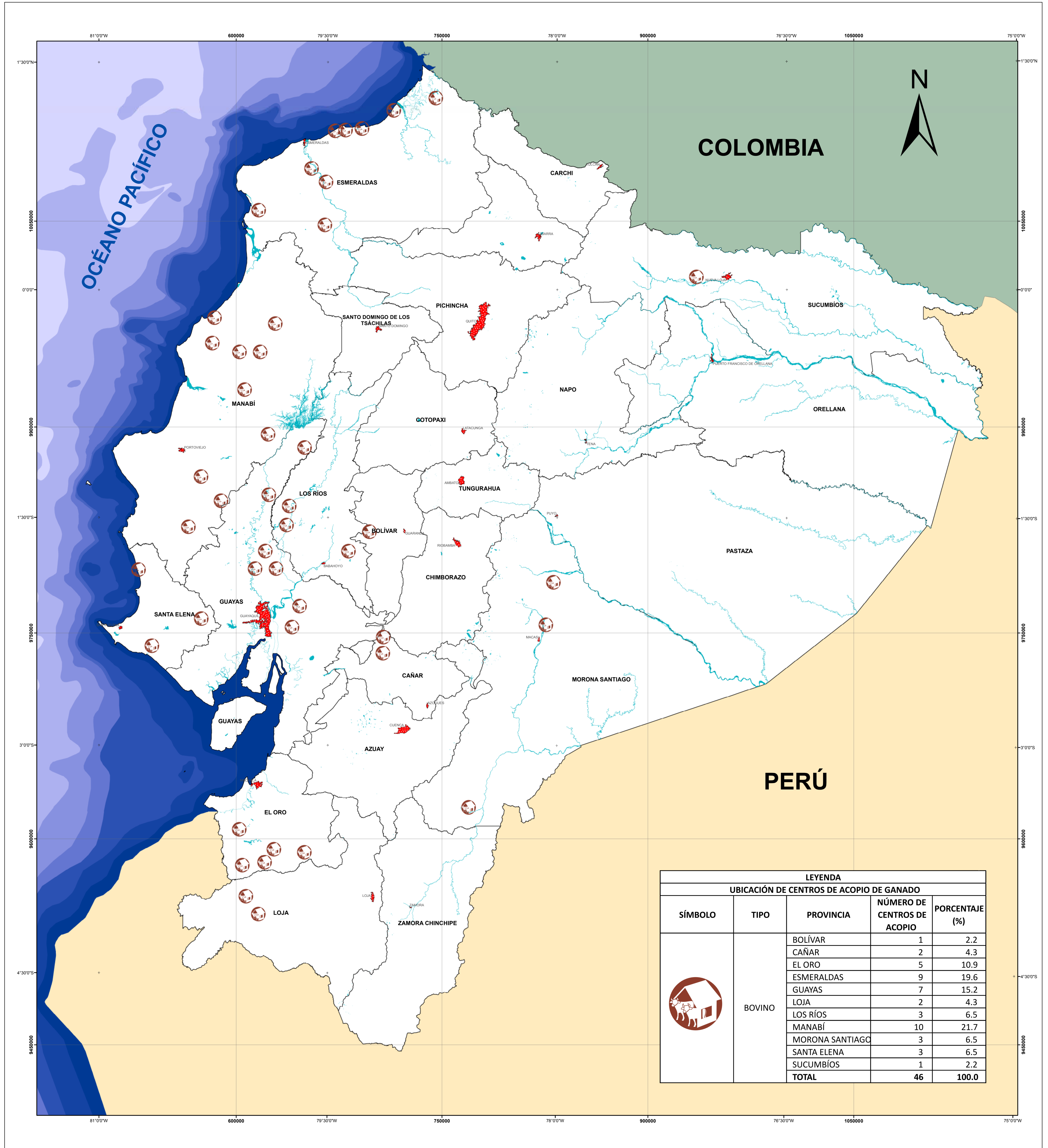


# ECUADOR CONTINENTAL - MAPA DE UBICACIÓN DE CENTROS DE ACOPIO DE GANADO IMPLEMENTADOS POR LA SUBSECRETARÍA DE GANADERÍA

ECUADOR - ESCALA: 1:1.000.000

VERSIÓN 1



LEYENDA				
UBICACIÓN DE CENTROS DE ACOPIO DE GANADO				
SÍMBOLO	TIPO	PROVINCIA	NÚMERO DE CENTROS DE ACOPIO	PORCENTAJE (%)
	BOVINO	BOLÍVAR	1	2.2
		CAÑAR	2	4.3
		EL ORO	5	10.9
		ESMERALDAS	9	19.6
		GUAYAS	7	15.2
		LOJA	2	4.3
		LOS RÍOS	3	6.5
		MANABÍ	10	21.7
		MORONA SANTIAGO	3	6.5
		SANTA ELENA	3	6.5
		SUCUMBÍOS	1	2.2
		<b>TOTAL</b>		<b>46</b>

Ubicación del Ecuador Continental respecto a América del Sur



**SÍMBOLOS CONVENCIONALES**

- Drenajes Principales
- Ciudades Principales
- Cuerpo de agua
- Limite Provincial

Escala Gráfica: 1:1.000.000



Elipsoide y Dátum Horizontal: Sistema Geodésico Mundial WGS 84  
Dátum Vertical: Nivel Medio del Mar - Estación Mareográfica de la Armada Santa Elena - Ecuador  
Proyección Universal Transversa de Mercator UTM  
Zona 17 Sur

**CENTRO DE ACOPIO DE GANADO:**

Lugar de recepción, tratamiento de animales vivos y transporte. Está provisto de equipos para el pesaje, monitoreo y aseguramiento de la calidad e inocuidad de la carne de los animales que alberga. Subsecretaría de Ganadería - MAGAP (2016).

Este es un producto de la Subsecretaría de Ganadería (SG), se encuentra publicado en el geoportal del MAGAP: <http://geoportal.agricultura.gob.ec>

Ministerio de Agricultura, Ganadería, Acuicultura y Pesca | Subsecretaría de Ganadería

**TEMA:** ECUADOR CONTINENTAL  
MAPA DE UBICACIÓN DE CENTROS DE ACOPIO DE GANADO IMPLEMENTADOS POR LA SUBSECRETARÍA DE GANADERÍA  
VERSIÓN 1

**FUENTE:** Cobertura temática: Levantamiento de campo para ubicación de centros de acopio de ganado, Proyecto Nacional de Ganadería Sostenible, Subsecretaría de Ganadería, MAGAP, 2016 (\*)  
**FECHA:** Mayo, 2017

**ESCALA:** Escala de trabajo: 1:50.000  
Escala gráfica: 1:1.000.000