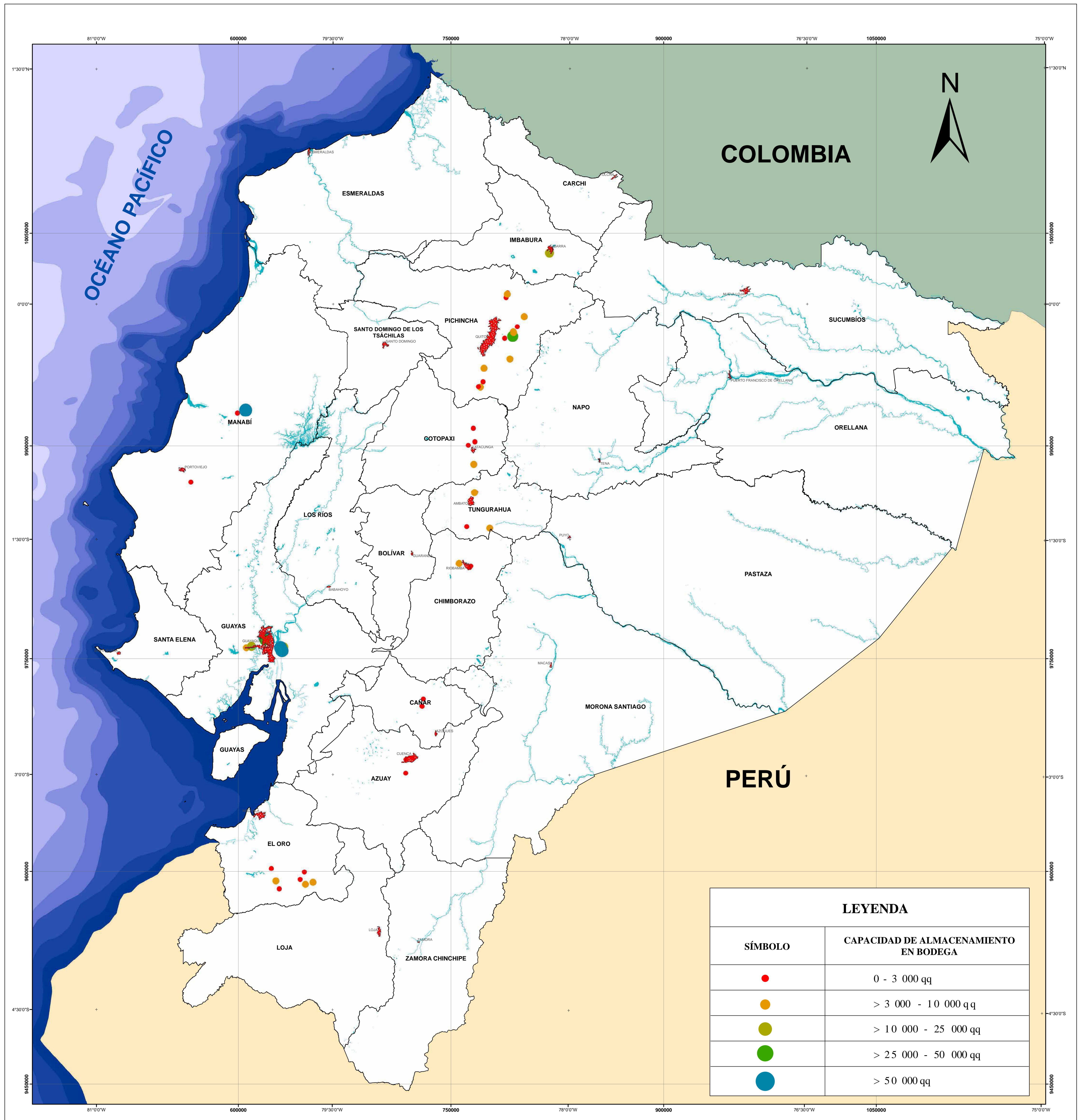


ECUADOR CONTINENTAL - MAPA DE UBICACIÓN DE CENTROS DE ALIMENTOS BALANCEADOS

VERSIÓN 2

ECUADOR - ESCALA: 1:1.000.000



Ubicación del Ecuador Continental respecto a América del Sur



SÍMBOLOS CONVENCIONALES

- Drenajes Principales
- Ciudades Principales
- Cuerpo de agua
- Límite Provincial

Escala Gráfica: 1:1.000.000



Elipsoide y Dátum Horizontal: Sistema Geodésico Mundial WGS 84
Dátum Vertical: Nivel Medio del Mar - Estación Mareográfica de la Armada Santa Elena - Ecuador
Proyección Universal Transversa de Mercator UTM
Zona 17 Sur

CENTRO DE ALIMENTOS BALANCEADOS:

Lugar donde se procesa una mezcla homogénea de ingredientes en diferentes proporciones, formulada para satisfacer en lo posible todas las necesidades nutricionales de una población animal.

Este es un producto de la Coordinación General del Sistema de Información Nacional (CGSIN), se encuentra publicado en el geoportal del MAGAP: <http://geoportal.agricultura.gob.ec>

Ministerio de Agricultura, Ganadería, Acuicultura y Pesca
Coordinación General del Sistema de Información Nacional

TEMA: ECUADOR CONTINENTAL
MAPA DE UBICACIÓN DE CENTROS DE ALIMENTOS BALANCEADOS
VERSIÓN 2

FUENTE:
- Levantamiento de campo para ubicación de Centros de Alimentos Balanceados, Unidades Zonales de Información - UZI, 2012. (*)
- Cartografía Básica IGM escala: 1:50.000.
- Límites administrativos CELIR, 2014.

FECHA:
Marzo, 2016

* Actualización de la cobertura temática: corrección topológica y catalogación de la base de datos. Año 2015.

ESCALA:
Escala de trabajo: 1:250.000
Escala gráfica: 1:1.000.000