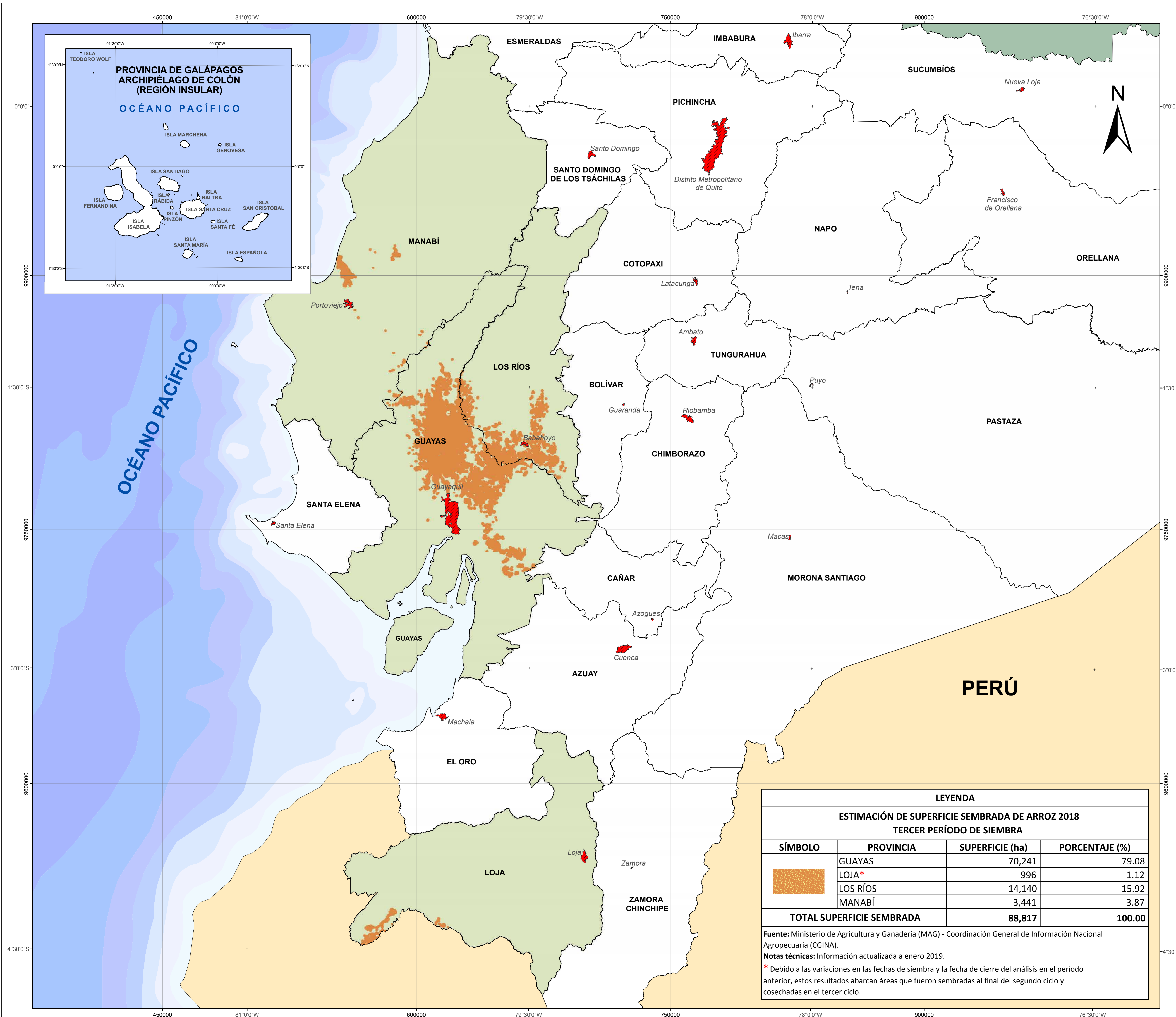


MAPA DE ESTIMACIÓN DE SUPERFICIE SEMBRADA DEL CULTIVO DE ARROZ TERCER PERÍODO DE SIEMBRA 2018

ECUADOR - ESCALA 1:800.000



- SÍMBOLOS CONVENCIONALES**
- Capitales de provincia
 - Provincias intervenidas
 - Límite provincial
 - Límite internacional - Colombia
 - Límite internacional - Perú



**ESTIMACIÓN DE SUPERFICIE SEMBRADA DE ARROZ
TERCER PERÍODO 2018**

Comprende el monitoreo del cultivo de arroz a través de imágenes satelitales:

- * Guayas y Los Ríos desde julio hasta octubre 2018 / desde agosto hasta noviembre 2018 / desde septiembre hasta diciembre 2018 / desde octubre 2018 hasta enero 2019.
- * Manabí, desde agosto hasta noviembre 2018 / desde septiembre hasta diciembre 2018 / desde octubre 2018 hasta enero 2019.
- * Loja, desde junio hasta noviembre 2018.



Este producto se encuentra publicado en el Geoportal del Agro Ecuatoriano: <http://geoportal.agricultura.gob.ec>

LEYENDA			
ESTIMACIÓN DE SUPERFICIE SEMBRADA DE ARROZ 2018 TERCER PERÍODO DE SIEMBRA			
SÍMBOLO	PROVINCIA	SUPERFICIE (ha)	PORCENTAJE (%)
	GUAYAS	70,241	79.08
	LOJA*	996	1.12
	LOS RÍOS	14,140	15.92
	MANABÍ	3,441	3.87
TOTAL SUPERFICIE SEMBRADA		88,817	100.00

Fuente: Ministerio de Agricultura y Ganadería (MAG) - Coordinación General de Información Nacional Agropecuaria (CGINA).
Notas técnicas: Información actualizada a enero 2019.
* Debido a las variaciones en las fechas de siembra y la fecha de cierre del análisis en el período anterior, estos resultados abarcan áreas que fueron sembradas al final del segundo ciclo y cosechadas en el tercer ciclo.

MINISTERIO DE AGRICULTURA Y GANADERÍA

TEMA: MAPA DE ESTIMACIÓN DE SUPERFICIE SEMBRADA DEL CULTIVO DE ARROZ DEL TERCER PERÍODO DE SIEMBRA 2018

FUENTE:
- Imágenes satelitales PlanetScope y RapidEye 2018 - 2019 / Sentinel-2 2018 - 2019 (uso referencial).
- No se realizó la fase de validación en campo por falta de recursos.
- Instituto Geográfico Militar (IGM), Cartografía Base, 1:250.000, 2013.
- Comité Nacional de Límites Internos (CONALI), límites territoriales provinciales, 1:50.000, 2019.

ELABORACIÓN:
Coordinación General de Información Nacional Agropecuaria (CGINA)
Agosto - diciembre 2018

PUBLICACIÓN:
Coordinación General de Información Nacional Agropecuaria (CGINA)
Junio 2019

ESCALA:
Esc. de trabajo: 1:25.000
Esc. gráfica: 1:800.000