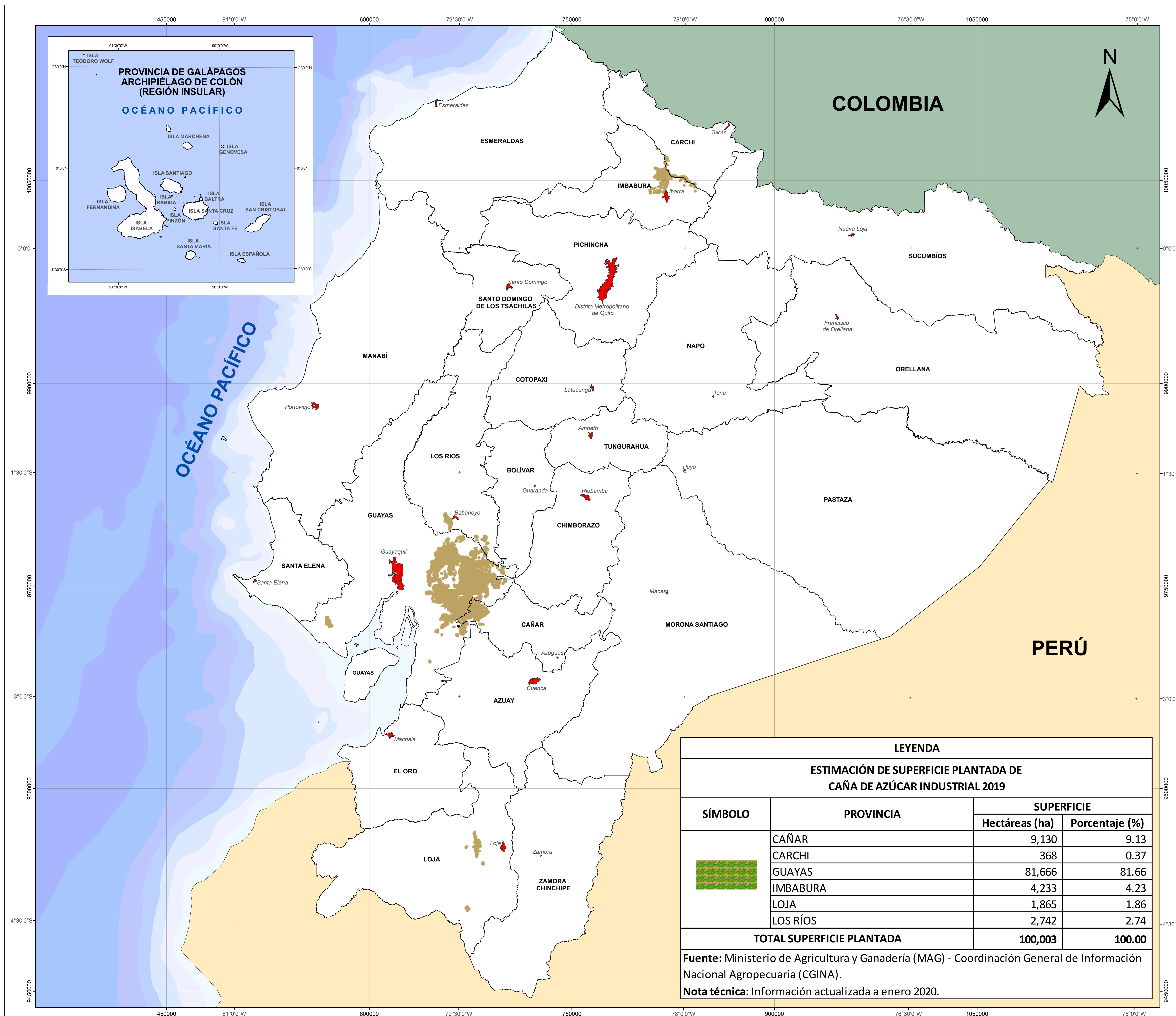


MAPA DE ESTIMACIÓN DE SUPERFICIE PLANTADA DEL CULTIVO DE CAÑA DE AZÚCAR INDUSTRIAL 2019 EN EL ECUADOR CONTINENTAL

ECUADOR - ESCALA 1:1.000.000



- SÍMBOLOS CONVENCIONALES**
- Capitales de provincia
 - Límite provincial
 - Límite internacional - Colombia
 - Límite internacional - Perú



ESTIMACIÓN DE SUPERFICIE PLANTADA DEL CULTIVO DE CAÑA DE AZÚCAR INDUSTRIAL 2019
Comprende el monitoreo del cultivo de caña de azúcar industrial a través de imágenes satelitales (desde enero hasta diciembre 2019).

Escala Gráfica 1:1.000.000

Elipsoide y Dátum Horizontal: Sistema Geodésico Mundial WGS 84
Dátum Vertical: Nivel Medio del Mar - Estación Mareográfica de la Armada Santa Elena - Ecuador
Proyección Universal Transversa de Mercator UTM
Zona 17 Sur

Este producto se encuentra publicado en el Geoportal del Agro Ecuatoriano: <http://geoportal.agricultura.gob.ec>

LEYENDA			
ESTIMACIÓN DE SUPERFICIE PLANTADA DE CAÑA DE AZÚCAR INDUSTRIAL 2019			
SÍMBOLO	PROVINCIA	SUPERFICIE	
		Hectáreas (ha)	Porcentaje (%)
	CAÑAR	9,130	9.13
	CARCHI	368	0.37
	GUAYAS	81,666	81.66
	IMBABURA	4,233	4.23
	LOJA	1,865	1.86
	LOS RÍOS	2,742	2.74
TOTAL SUPERFICIE PLANTADA		100,003	100.00

Fuente: Ministerio de Agricultura y Ganadería (MAG) - Coordinación General de Información Nacional Agropecuaria (CGINA).
Nota técnica: Información actualizada a enero 2020.

MINISTERIO DE AGRICULTURA Y GANADERÍA

TEMA: MAPA DE ESTIMACIÓN DE SUPERFICIE PLANTADA DEL CULTIVO DE CAÑA DE AZÚCAR INDUSTRIAL 2019 EN EL ECUADOR CONTINENTAL

FUENTE:
- Imágenes satelitales Sentinel-2 2019 / Sentinel-2 2020 (uso referencial).
- No se realizó la fase de validación en campo por falta de recursos.
- Instituto Geográfico Militar (IGM), Cartografía Base, 1:250.000, 2013.
- Comité Nacional de Límites Internos (CONALI), límites territoriales provinciales, 1:50.000, 2019.

ELABORACIÓN:
Coordinación General de Información Nacional Agropecuaria (CGINA)
Enero - diciembre 2019

PUBLICACIÓN:
Coordinación General de Información Nacional Agropecuaria (CGINA)
Octubre 2020

ESCALA: Esc. de trabajo: 1:25.000
Esc. gráfica: 1:1.000.000