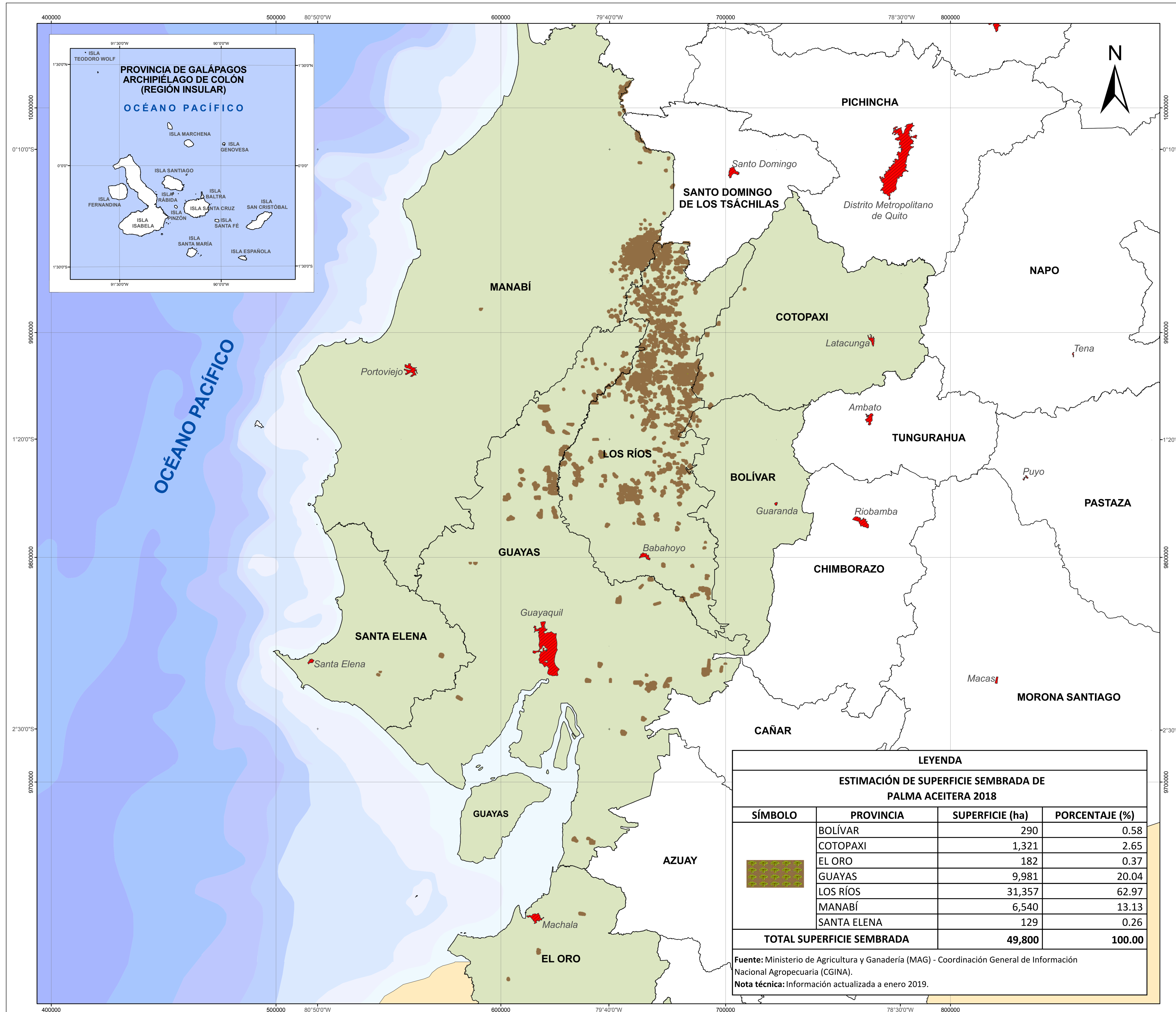


# MAPA DE ESTIMACIÓN DE SUPERFICIE SEMBRADA DEL CULTIVO DE PALMA ACEITERA 2018

## PROVINCIAS DE BOLÍVAR, COTOPAXI, EL ORO, GUAYAS, LOS RÍOS, MANABÍ Y SANTA ELENA

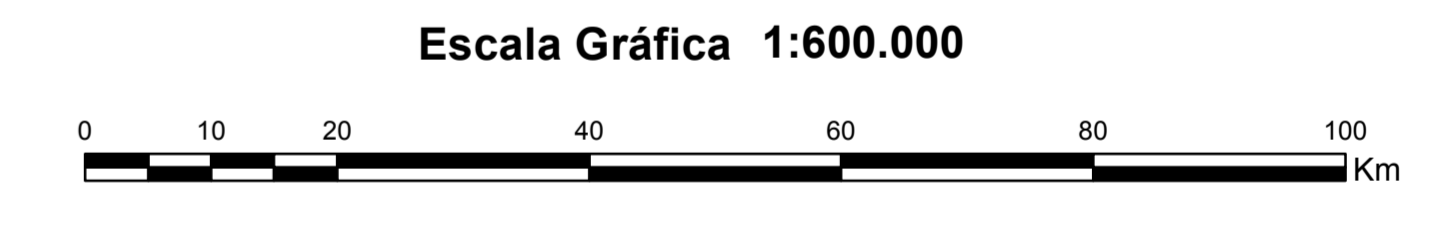
ECUADOR - ESCALA 1:600.000



- SÍMBOLOS CONVENCIONALES**
- Capitales de provincia
  - Provincias intervenidas
  - Límite provincial
  - Límite internacional - Colombia
  - Límite internacional - Perú



ESTIMACIÓN DE SUPERFICIE SEMBRADA DE PALMA ACEITERA 2018  
Comprende el monitoreo del cultivo de palma aceitera a través de imágenes satelitales (desde enero hasta diciembre 2018).



Elipsoide y Dátum Horizontal: Sistema Geodésico Mundial WGS 84  
Dátum Vertical: Nivel Medio del Mar - Estación Mareográfica de la Armada Santa Elena - Ecuador  
Proyección Universal Transversa de Mercator UTM  
Zona 17 Sur

Este producto se encuentra publicado en el Geoportal del Agro Ecuatoriano: <http://geoportal.agricultura.gob.ec>

LEYENDA			
ESTIMACIÓN DE SUPERFICIE SEMBRADA DE PALMA ACEITERA 2018			
SÍMBOLO	PROVINCIA	SUPERFICIE (ha)	PORCENTAJE (%)
	BOLÍVAR	290	0.58
	COTOPAXI	1,321	2.65
	EL ORO	182	0.37
	GUAYAS	9,981	20.04
	LOS RÍOS	31,357	62.97
	MANABÍ	6,540	13.13
<b>TOTAL SUPERFICIE SEMBRADA</b>		<b>49,800</b>	<b>100.00</b>

Fuente: Ministerio de Agricultura y Ganadería (MAG) - Coordinación General de Información Nacional Agropecuaria (CGINA).  
Nota técnica: Información actualizada a enero 2019.



**TEMA:** MAPA DE ESTIMACIÓN DE SUPERFICIE SEMBRADA DEL CULTIVO DE PALMA ACEITERA 2018  
PROVINCIAS DE BOLÍVAR, COTOPAXI, EL ORO, GUAYAS, LOS RÍOS, MANABÍ Y SANTA ELENA

**FUENTE:**  
- Imágenes satelitales RapidEye y Sentinel-2 2018 / PlanetScope 2018 - 2019.  
- No se realizó la fase de validación en campo por falta de recursos.  
- Instituto Geográfico Militar (IGM), Cartografía Base, 1:250.000, 2013.

**ELABORACIÓN:**  
Coordinación General de Información Nacional Agropecuaria (CGINA)  
Enero - diciembre 2018  
**PUBLICACIÓN:**  
Coordinación General de Información Nacional Agropecuaria (CGINA)  
Julio 2019

**ESCALA:** Esc. de trabajo: 1:25.000  
Esc. gráfica: 1:600.000