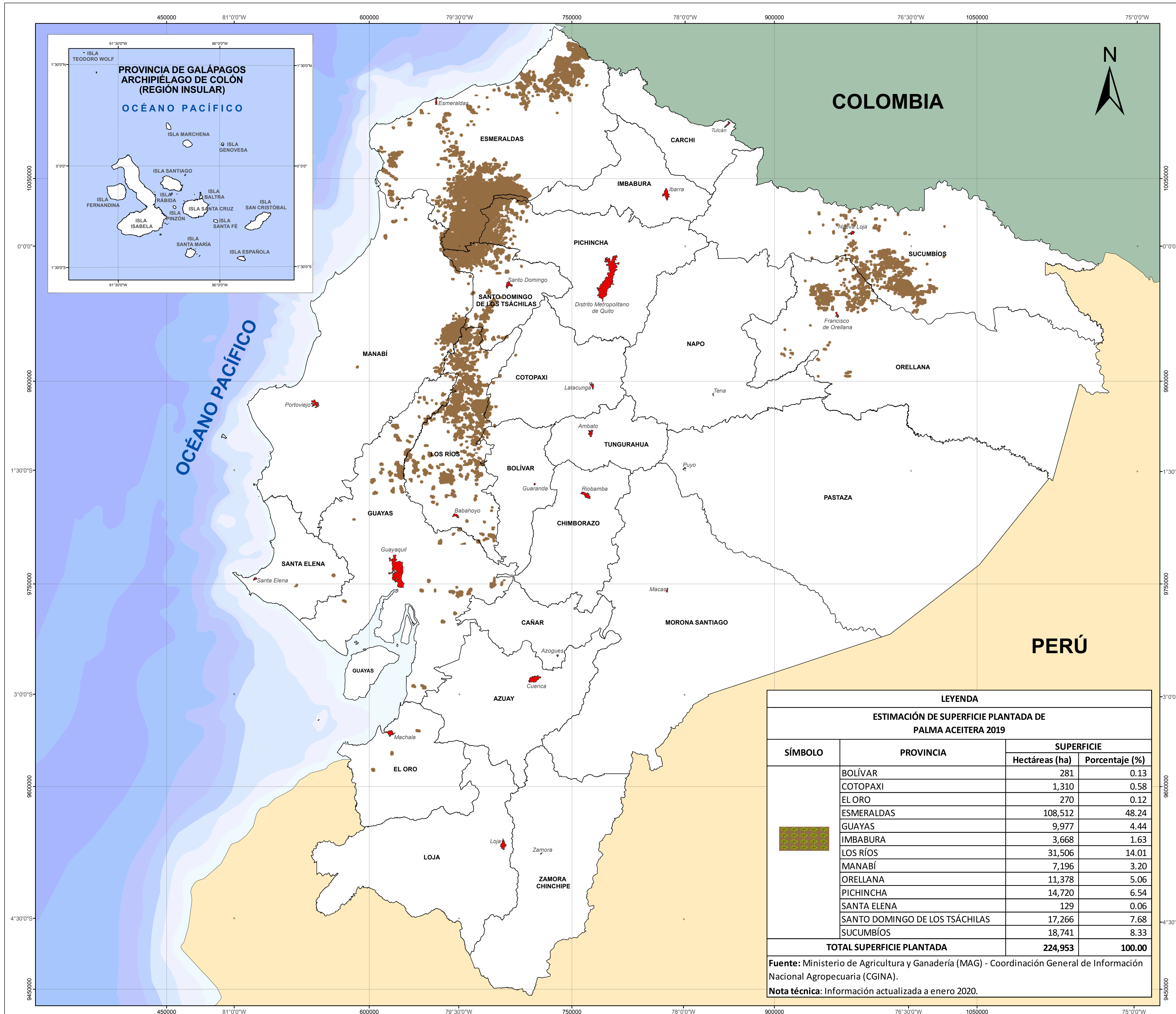


MAPA DE ESTIMACIÓN DE SUPERFICIE PLANTADA DEL CULTIVO DE PALMA ACEITERA 2019 EN EL ECUADOR CONTINENTAL

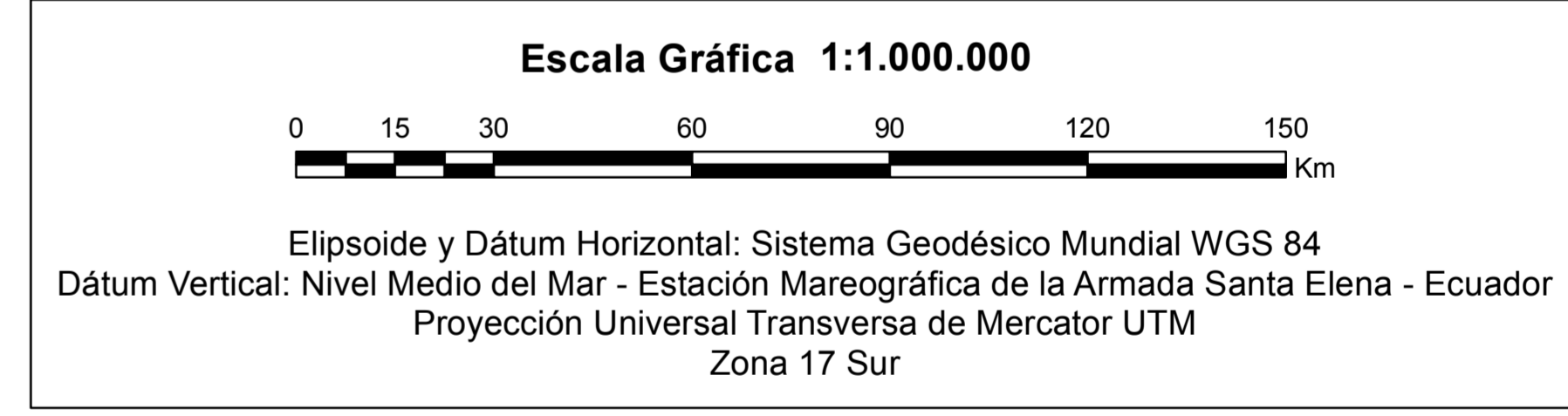
ECUADOR - ESCALA 1:1.000.000



- SÍMBOLOS CONVENCIONALES**
- Capitales de provincia
 - Límite provincial
 - Límite internacional - Colombia
 - Límite internacional - Perú



ESTIMACIÓN DE SUPERFICIE PLANTADA DEL CULTIVO DE PALMA ACEITERA 2019
 Comprende el monitoreo del cultivo de palma aceitera a través de imágenes satelitales (desde enero hasta diciembre 2019).



Este producto se encuentra publicado en el Geoportal del Agro Ecuatoriano: <http://geoportal.agricultura.gob.ec>

LEYENDA			
ESTIMACIÓN DE SUPERFICIE PLANTADA DE PALMA ACEITERA 2019			
SÍMBOLO	PROVINCIA	SUPERFICIE	
		Hectáreas (ha)	Porcentaje (%)
	BOLÍVAR	281	0.13
	COTOPAXI	1,310	0.58
	EL ORO	270	0.12
	ESMERALDAS	108,512	48.24
	GUAYAS	9,977	4.44
	IMBABURA	3,668	1.63
	LOS RÍOS	31,506	14.01
	MANABÍ	7,196	3.20
	ORELLANA	11,378	5.06
	PICHINCHA	14,720	6.54
	SANTA ELENA	129	0.06
	SANTO DOMINGO DE LOS TSÁCHILAS	17,266	7.68
SUCUMBÍOS	18,741	8.33	
TOTAL SUPERFICIE PLANTADA		224,953	100.00

Fuente: Ministerio de Agricultura y Ganadería (MAG) - Coordinación General de Información Nacional Agropecuaria (CGINA).
Nota técnica: Información actualizada a enero 2020.

MINISTERIO DE AGRICULTURA Y GANADERÍA

TEMA: MAPA DE ESTIMACIÓN DE SUPERFICIE PLANTADA DEL CULTIVO DE PALMA ACEITERA 2019 EN EL ECUADOR CONTINENTAL

FUENTE:
 - Imágenes satelitales PlanetScope, RapidEye y Sentinel-2 2019 / Sentinel-2 2020 (uso referencial).
 - No se realizó la fase de validación en campo por falta de recursos.
 - Instituto Geográfico Militar (IGM), Cartografía Base, 1:250.000, 2013.
 - Comité Nacional de Límites Internos (CONALI), límites territoriales provinciales, 1:50.000, 2019.

ELABORACIÓN:
 Coordinación General de Información Nacional Agropecuaria (CGINA)
 Enero - diciembre 2019

PUBLICACIÓN:
 Coordinación General de Información Nacional Agropecuaria (CGINA)
 Octubre 2020

ESCALA:
 Esc. de trabajo: 1:25.000
 Esc. gráfica: 1:1.000.000