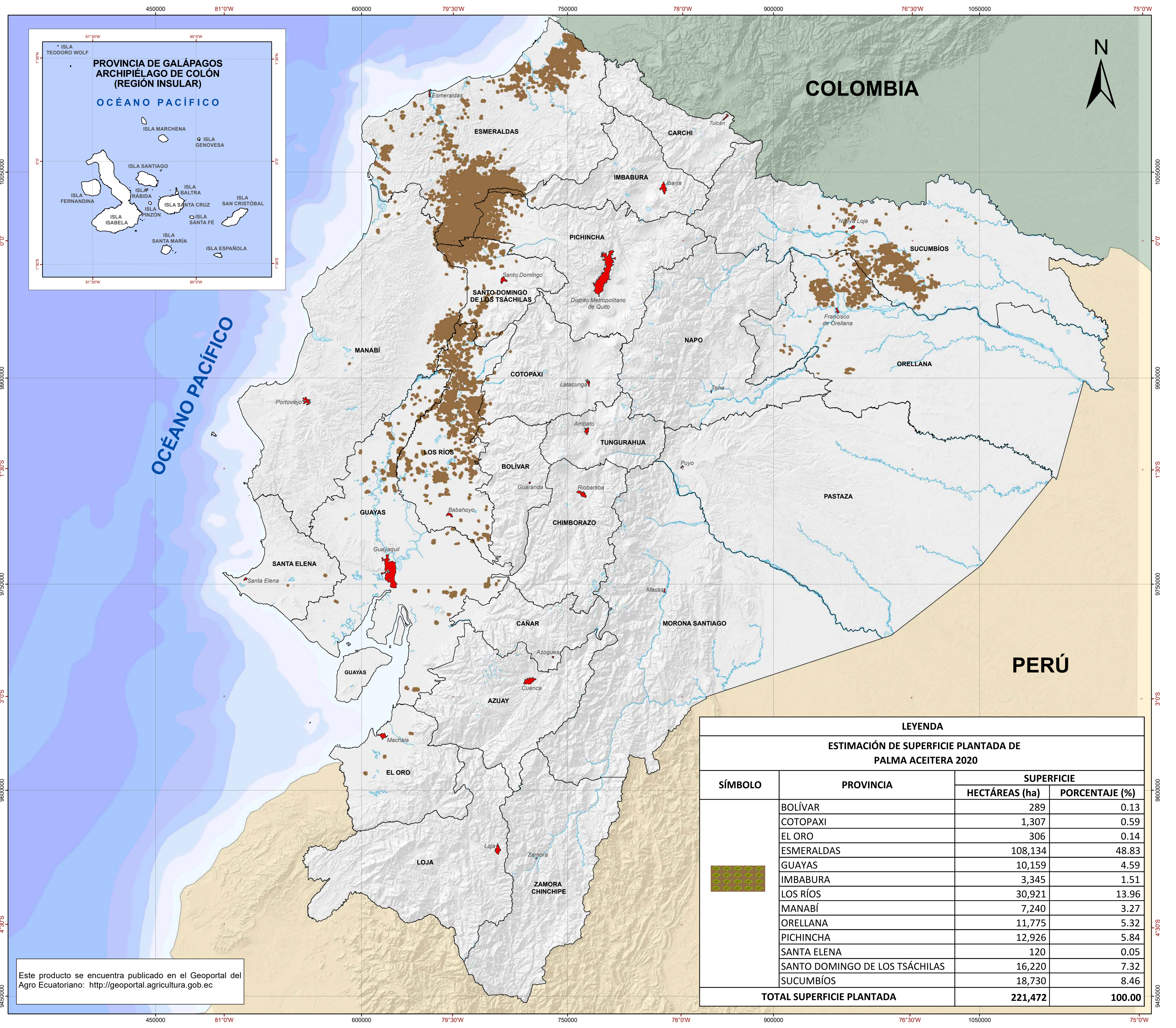


MAPA DE ESTIMACIÓN DE SUPERFICIE PLANTADA DEL CULTIVO DE PALMA ACEITERA 2020 EN EL ECUADOR CONTINENTAL

ECUADOR - ESCALA 1:1.000.000

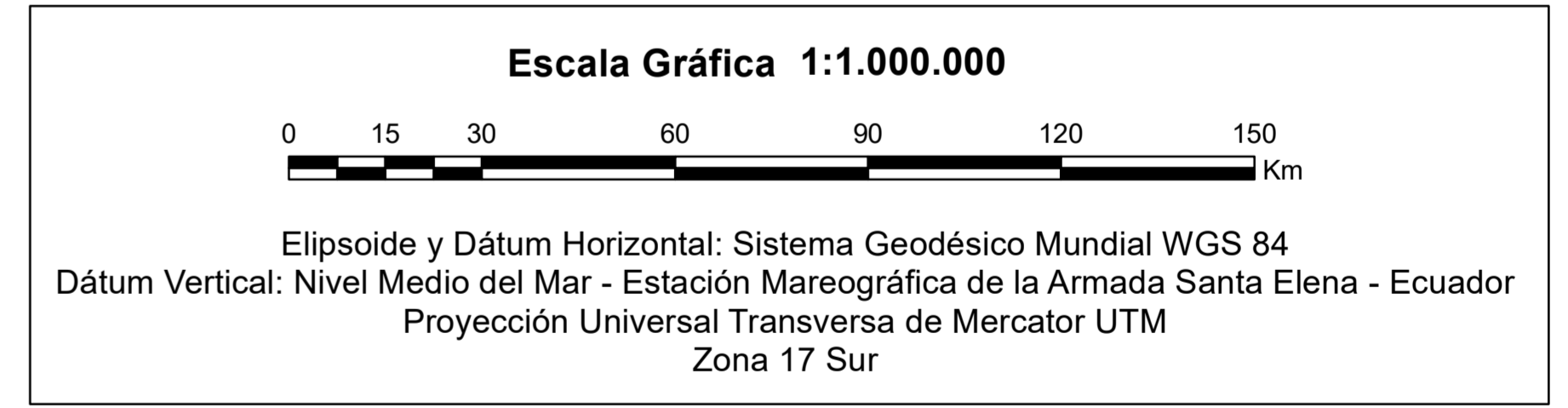


- SÍMBOLOS CONVENCIONALES**
- Capitales de provincia
 - Cuerpos de agua
 - Límite provincial
 - Límite internacional - Colombia
 - Límite internacional - Perú



Monitoreo del cultivo de palma aceitera mediante el uso, análisis e interpretación de imágenes satelitales de mediana y alta resolución.
 Nota: No se realizó la fase de validación en campo por falta de recursos.

LEYENDA			
ESTIMACIÓN DE SUPERFICIE PLANTADA DE PALMA ACEITERA 2020			
SÍMBOLO	PROVINCIA	SUPERFICIE	
		HECTÁREAS (ha)	PORCENTAJE (%)
	BOLÍVAR	289	0.13
	COTOPAXI	1,307	0.59
	EL ORO	306	0.14
	ESMERALDAS	108,134	48.83
	GUAYAS	10,159	4.59
	IMBABURA	3,345	1.51
	LOS RÍOS	30,921	13.96
	MANABÍ	7,240	3.27
	ORELLANA	11,775	5.32
	PICHINCHA	12,926	5.84
	SANTA ELENA	120	0.05
	SANTO DOMINGO DE LOS TSÁCHILAS	16,220	7.32
	SUCUMBÍOS	18,730	8.46
	TOTAL SUPERFICIE PLANTADA	221,472	100.00



Ministerio de Agricultura y Ganadería

TEMA: MAPA DE ESTIMACIÓN DE SUPERFICIE PLANTADA DEL CULTIVO DE PALMA ACEITERA 2020 EN EL ECUADOR CONTINENTAL

INSUMOS:
 Cartografía temática
 - Imágenes satelitales Landsat-8, PlanetScope, Spot-7 2020 y Sentinel-2 2020 - 2021.
 - Comité Nacional de Límites Internos (CONALI), límites territoriales cantonales, 1:50.000, 2019.
 Cartografía base
 - Instituto Geográfico Militar (IGM), Cartografía Base, 1:250.000, 2013.
 - Comité Nacional de Límites Internos (CONALI), límites territoriales provinciales, 1:50.000, 2019.

GENERACIÓN DE CARTOGRAFÍA:
 Coordinación General de Información Nacional Agropecuaria (CGINA)
 Enero - diciembre 2020

PUBLICACIÓN:
 Coordinación General de Información Nacional Agropecuaria (CGINA)
 Mayo 2021

ESCALA: Esc. de trabajo: 1:25.000
 Esc. gráfica: 1:1.000.000

Este producto se encuentra publicado en el Geoportal del Agro Ecuatoriano: <http://geoportal.agricultura.gob.ec>