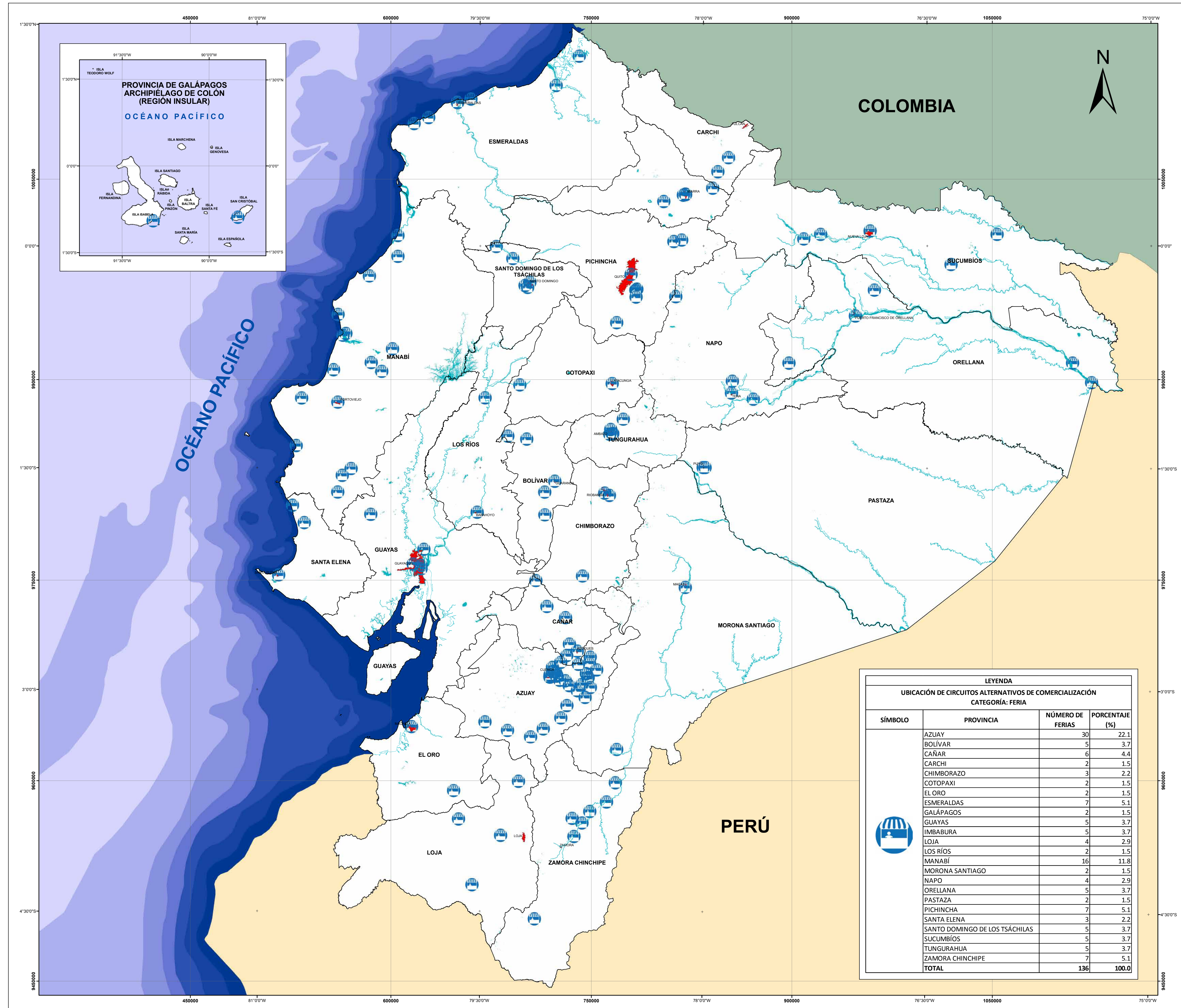


ECUADOR - MAPA DE UBICACIÓN DE CIRCUITOS ALTERNATIVOS DE COMERCIALIZACIÓN

CATEGORÍA: FERIA

VERSIÓN 1

ECUADOR - ESCALA: 1:1.000.000



SÍMBOLOS CONVENCIONALES

- Drenajes Principales
- Ciudades Principales
- Cuerpo de agua
- Límite Provincial

Escala Gráfica: 1:1.000.000

Elipsoide y Dátum Horizontal: Sistema Geodésico Mundial WGS 84
Dátum Vertical: Nivel Medio del Mar - Estación Mareográfica de la Armada Santa Elena - Ecuador
Proyección Universal Transversa de Mercator UTM
Zona 17 Sur

FERIA:
Espacio público o privado en donde se ofrecen productos locales de la Agricultura Familiar Campesina y se realizan actividades de comercialización, con el fin de recuperar las relaciones sociales entre campo y ciudad.

Este es un producto de la Coordinación General de Redes Comerciales (CGRC), se encuentra publicado en el geoportal del MAG: <http://geoportal.agricultura.gob.ec>



LEYENDA			
UBICACIÓN DE CIRCUITOS ALTERNATIVOS DE COMERCIALIZACIÓN			
CATEGORÍA: FERIA			
SÍMBOLO	PROVINCIA	NÚMERO DE FERIAS	PORCENTAJE (%)
	AZUAY	30	22.1
	BOLÍVAR	5	3.7
	CAÑAR	6	4.4
	CARCHI	2	1.5
	CHIMBORAZO	3	2.2
	COTOPAXI	2	1.5
	EL ORO	2	1.5
	ESMERALDAS	7	5.1
	GALÁPAGOS	2	1.5
	GUAYAS	5	3.7
	IMBABURA	5	3.7
	LOJA	4	2.9
	LOS RÍOS	2	1.5
	MANABÍ	16	11.8
	MORONA SANTIAGO	2	1.5
	NAPO	4	2.9
	ORELLANA	5	3.7
	PASTAZA	2	1.5
	PICHINCHA	7	5.1
SANTA ELENA	3	2.2	
SANTO DOMINGO DE LOS TSÁCHILAS	5	3.7	
SUCUMBÍOS	5	3.7	
TUNGURAHUA	5	3.7	
ZAMORA CHINCHIPE	7	5.1	
TOTAL		136	100.0

Ministerio de Agricultura y Ganadería | Coordinación General de Redes Comerciales

TEMA: ECUADOR CONTINENTAL - MAPA DE UBICACIÓN DE CIRCUITOS ALTERNATIVOS DE COMERCIALIZACIÓN
CATEGORÍA: FERIA
VERSIÓN 1

FUENTE: - Cobertura temática: Levantamiento de campo para ubicación de ferias, Sistema Nacional de Información de Redes Comerciales (SINARED), Coordinación General de Redes Comerciales, MAGAP, 2015 - 2017. (*)
- Cartografía Básica IGM Escala: 1:50.000.
- Límites administrativos CONALI (ex CELIR), 2014.
* Control de calidad: corrección topológica y revisión de la base de datos. MAG 2017.

FECHA DE PUBLICACIÓN: Julio, 2017

ESCALA: Escala de trabajo: 1:50.000
Escala gráfica: 1:1.000.000