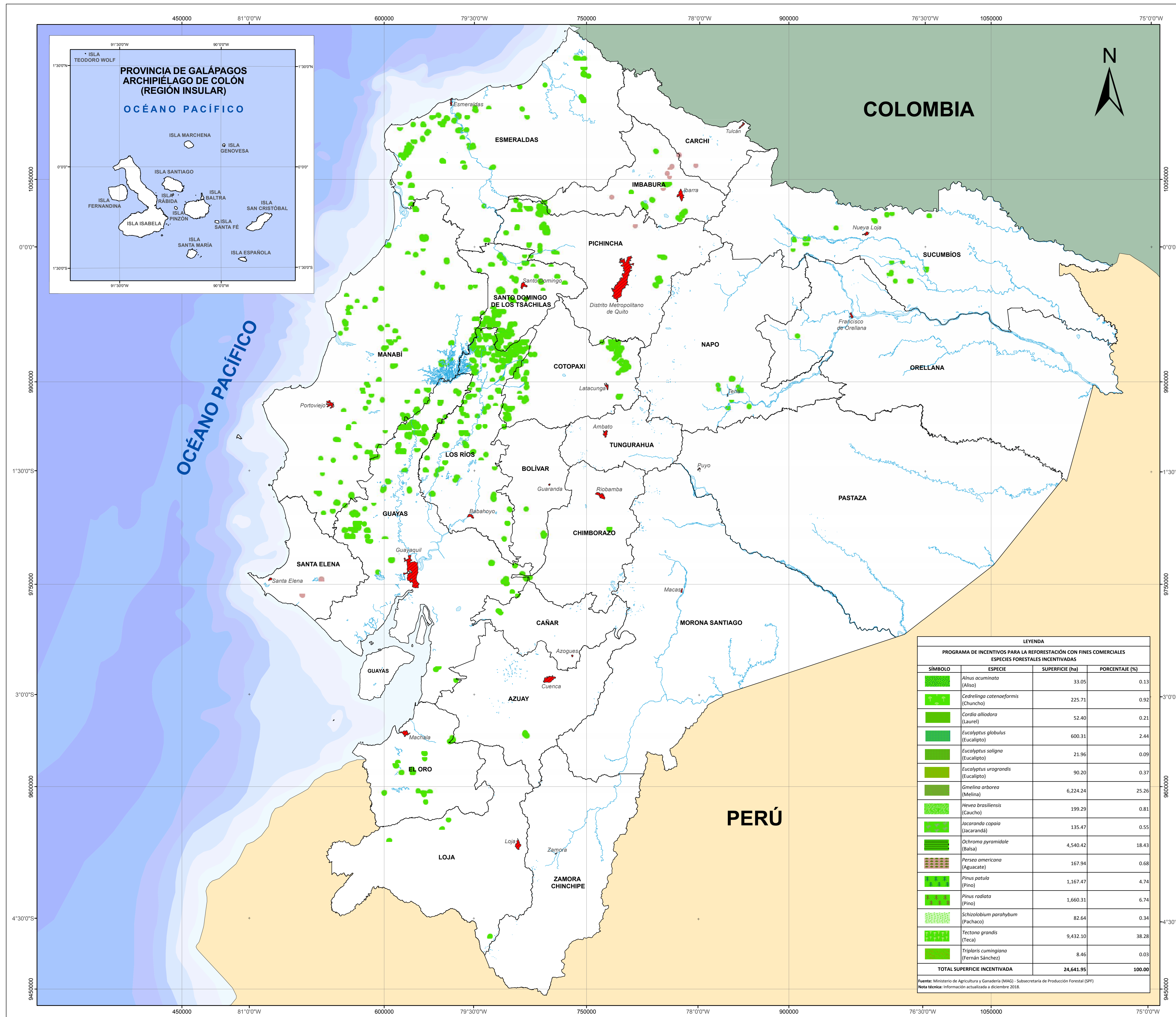


# MAPA DE PLANTACIONES FORESTALES INCENTIVADAS 2013 - 2018

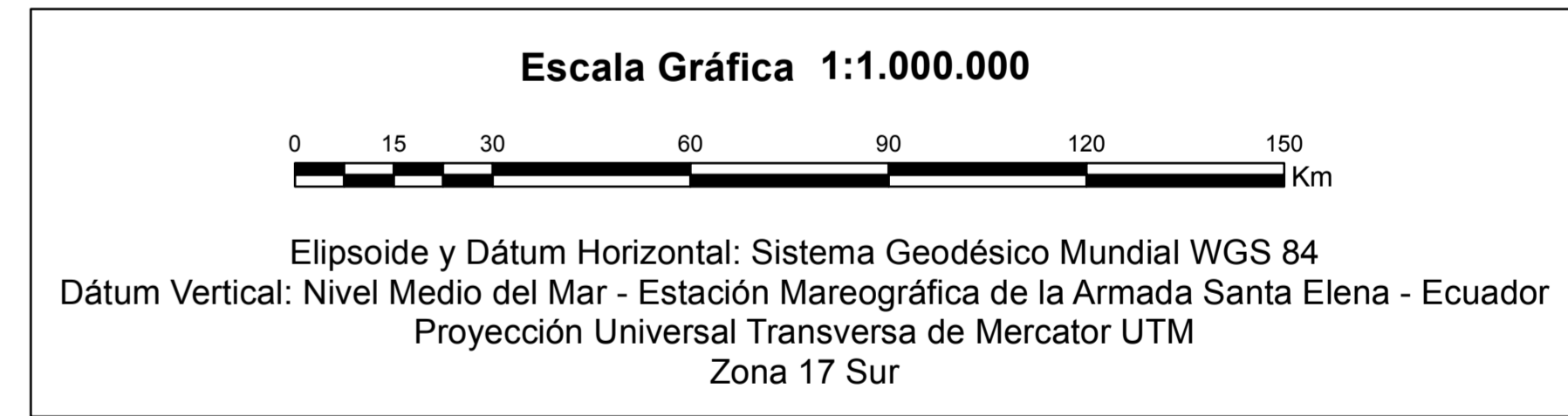
ECUADOR - ESCALA 1:1.000.000



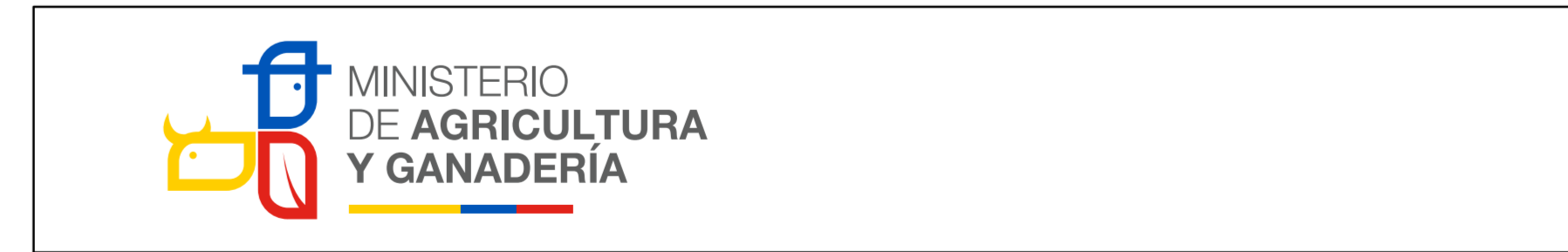
- SÍMBOLOS CONVENCIONALES**
- Capitales de provincia
  - Cuerpos de agua
  - Límite provincial
  - Límite internacional - Colombia
  - Límite internacional - Perú



**PLANTACIÓN FORESTAL:**  
Superficie arbolada que se obtiene de forma artificial por plantación de especies nativas o exóticas, que tienen los mismos años de vida y presentan una separación homogénea. Su objetivo es la obtención de productos madereros y no madereros.



Este producto se encuentra publicado en el Geoportal del Agro Ecuatoriano: <http://geoportal.agricultura.gob.ec>



**TEMA:**  
MAPA DE PLANTACIONES FORESTALES INCENTIVADAS 2013 - 2018

**FUENTE:**  
- Ministerio de Agricultura y Ganadería (MAG), Subsecretaría de Producción Forestal (SPF), Programa de Incentivos para la Reforestación con Fines Comerciales, Inspección de campo con GPS diferencial para evaluación de sobrevivencia de especies forestales, 2013 - 2018.  
- Instituto Geográfico Militar (IGM), Cartografía Base, 1:250.000, 2013.

**ELABORACIÓN:**  
Subsecretaría de Producción Forestal (SPF)  
Año 2013 - 2018

**PUBLICACIÓN:**  
Coordinación General de Información Nacional Agropecuaria (CGINA)  
Febrero 2019

**ESCALA:**  
Esc. de trabajo: 1:5.000  
Esc. gráfica: 1:1.000.000