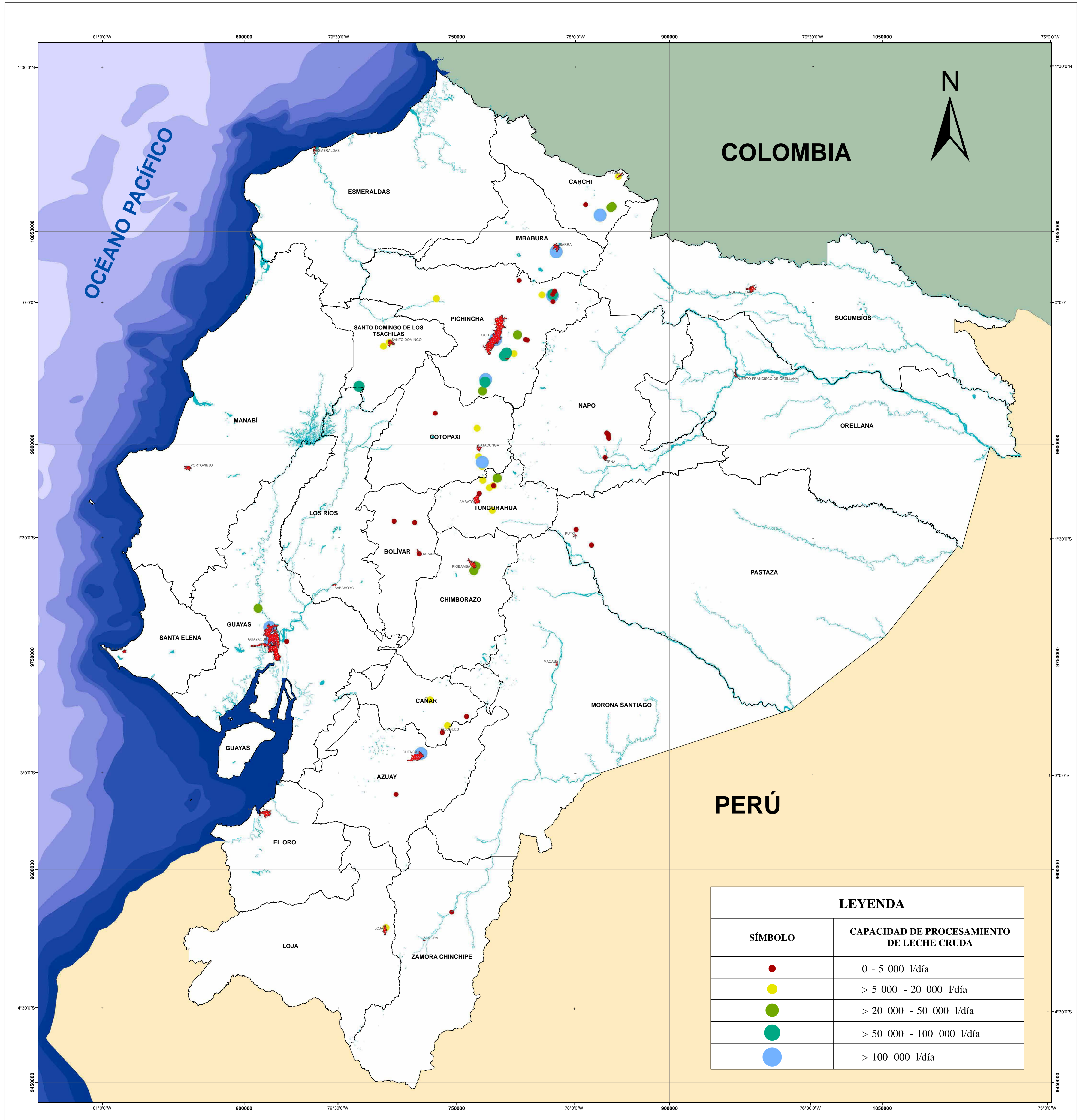


# ECUADOR CONTINENTAL - MAPA DE UBICACIÓN DE INDUSTRIAS LÁCTEAS

## VERSIÓN 2

ECUADOR - ESCALA: 1:1.000.000



LEYENDA	
SÍMBOLO	CAPACIDAD DE PROCESAMIENTO DE LECHE CRUDA
<span style="color: red;">●</span>	0 - 5 000 l/día
<span style="color: yellow;">●</span>	> 5 000 - 20 000 l/día
<span style="color: green;">●</span>	> 20 000 - 50 000 l/día
<span style="color: teal;">●</span>	> 50 000 - 100 000 l/día
<span style="color: blue;">●</span>	> 100 000 l/día

Ubicación del Ecuador Continental respecto a América del Sur



### SÍMBOLOS CONVENCIONALES

- Drenajes Principales
- Ciudades Principales
- Cuerpo de agua
- Límite Provincial

Escala Gráfica: 1:1.000.000



Elipsoide y Dátum Horizontal: Sistema Geodésico Mundial WGS 84  
 Dátum Vertical: Nivel Medio del Mar - Estación Mareográfica de la Armada Santa Elena - Ecuador  
 Proyección Universal Transversa de Mercator UTM  
 Zona 17 Sur

### INDUSTRIAS LÁCTEAS:

Industria destinada al procesamiento de leche (procedente de vacas por regla general), con el propósito de obtener subproductos lácteos que van desde los fermentados como el yogur y el queso, hasta los no fermentados como la mantequilla.

Este es un producto de la Coordinación General del Sistema de Información Nacional (CGSIN), se encuentra publicado en el geoportal del MAGAP: <http://geoportal.agricultura.gob.ec>

Ministerio de Agricultura, Ganadería, Acuicultura y Pesca  
 Coordinación General del Sistema de Información Nacional

TEMA: ECUADOR CONTINENTAL  
 MAPA DE UBICACIÓN DE INDUSTRIAS LÁCTEAS  
 VERSIÓN 2

FUENTE:  
 - Levantamiento de campo para ubicación de Industrias Lácteas, Unidades Zonales de Información - UZI, 2012. (\*)  
 - Cartografía Básica IGM escala: 1:50.000.  
 - Límites administrativos CELIR, 2014.

FECHA:  
 Marzo, 2016

\* Actualización de la cobertura temática: corrección topológica y catalogación de la base de datos. Año 2015.

ESCALA:  
 Escala de trabajo: 1:250.000  
 Escala gráfica: 1:1.000.000