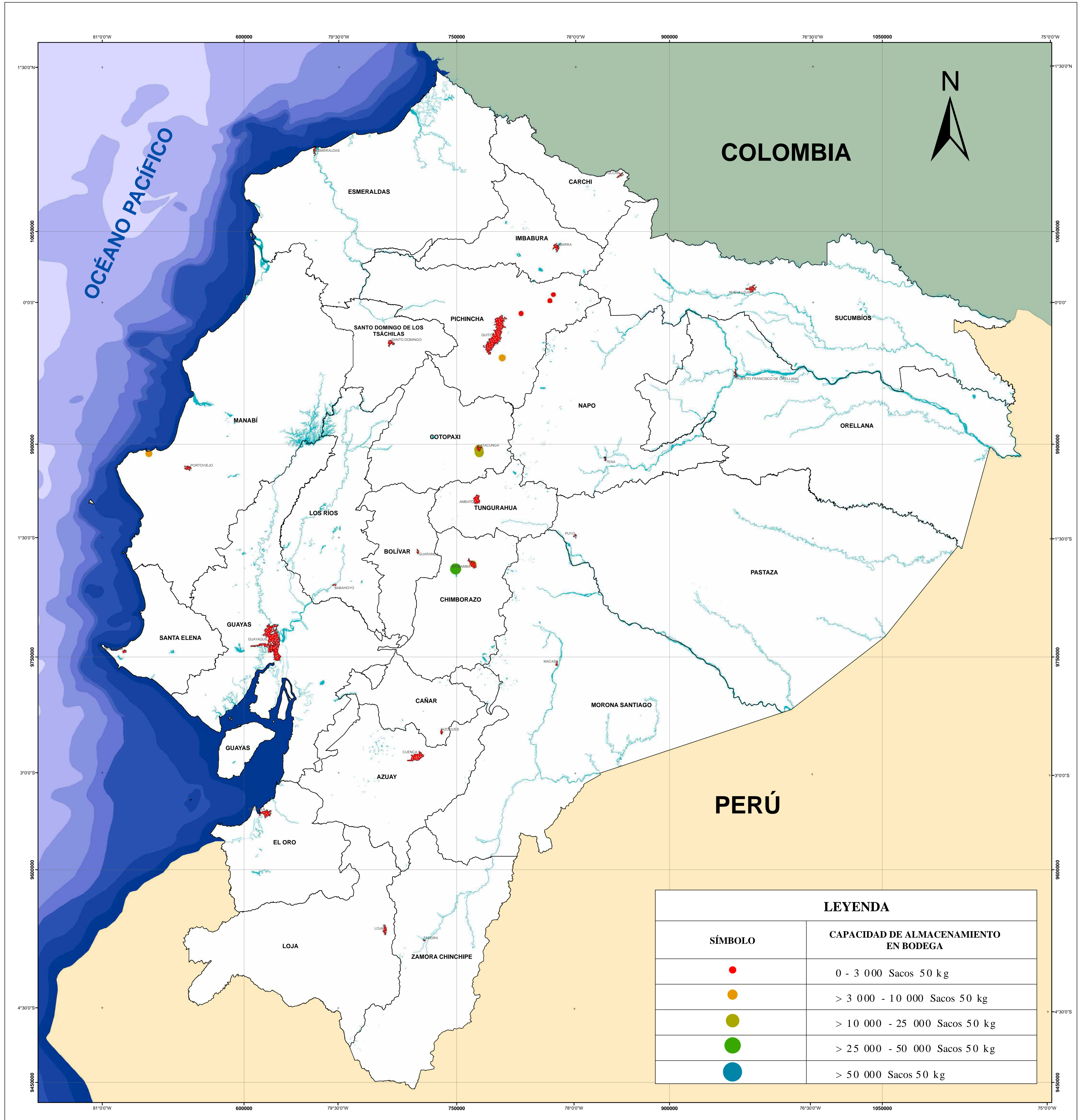


ECUADOR CONTINENTAL - MAPA DE UBICACIÓN DE MOLINOS EMPRESARIALES

VERSIÓN 2

ECUADOR - ESCALA: 1:1.000.000



LEYENDA	
SÍMBOLO	CAPACIDAD DE ALMACENAMIENTO EN BODEGA
●	0 - 3 000 Sacos 50 kg
●	> 3 000 - 10 000 Sacos 50 kg
●	> 10 000 - 25 000 Sacos 50 kg
●	> 25 000 - 50 000 Sacos 50 kg
●	> 50 000 Sacos 50 kg

Ubicación del Ecuador Continental respecto a América del Sur



SÍMBOLOS CONVENCIONALES

- Drenajes Principales
- Ciudades Principales
- Cuerpo de agua
- Límite Provincial

Escala Gráfica: 1:1.000.000



Elipsoide y Dátum Horizontal: Sistema Geodésico Mundial WGS 84
 Dátum Vertical: Nivel Medio del Mar - Estación Mareográfica de la Armada Santa Elena - Ecuador
 Proyección Universal Transversa de Mercator UTM
 Zona 17 Sur

MOLINOS EMPRESARIALES:

Instalación que posee maquinaria apropiada para la trititación, molienda, laminación o estrujamiento de materias sólidas, el cual está destinado a transformar la materia prima (principalmente granos) en harina, a nivel industrial.

Este es un producto de la Coordinación General del Sistema de Información Nacional (CGSIN), se encuentra publicado en el geoportal del MAGAP: <http://geoportal.agricultura.gob.ec>

Ministerio de Agricultura, Ganadería, Acuicultura y Pesca

Coordinación General del Sistema de Información Nacional

TEMA: ECUADOR CONTINENTAL
 MAPA DE UBICACIÓN DE MOLINOS EMPRESARIALES
 VERSIÓN 2

FUENTE:
 - Levantamiento de campo para ubicación de Molinos Empresariales, Unidades Zonales de Información - UZI, 2012. (*)
 - Cartografía Básica IGM escala: 1:50.000.
 - Límites administrativos CELIR, 2014.

FECHA:
 Marzo, 2016

* Actualización de la cobertura temática: corrección topológica y catalogación de la base de datos. Año 2015.

ESCALA:
 Escala de trabajo: 1:250.000
 Escala gráfica: 1:1.000.000