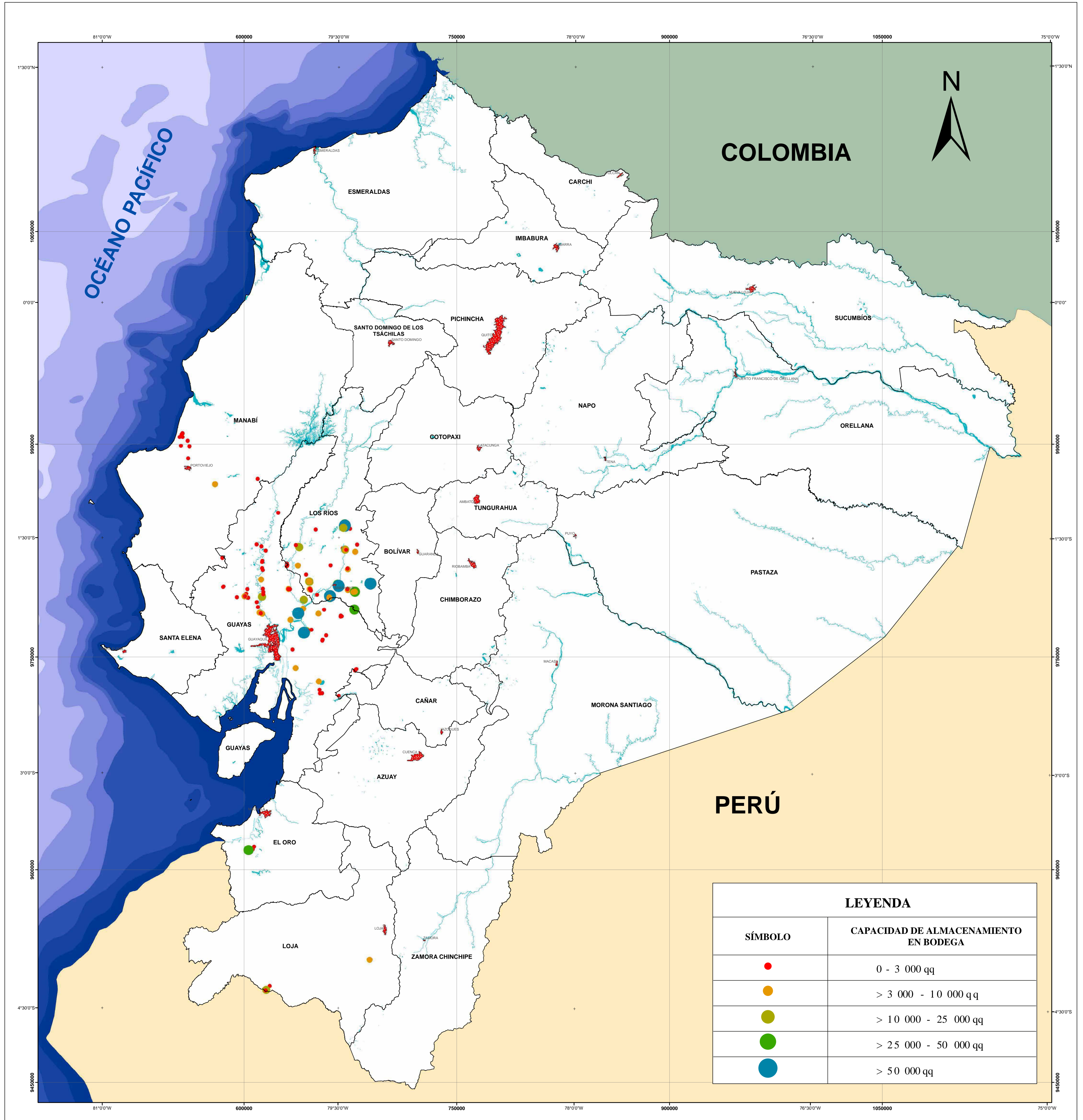


ECUADOR CONTINENTAL - MAPA DE UBICACIÓN DE PILADORAS

VERSIÓN 2

ECUADOR - ESCALA: 1:1.000.000



LEYENDA	
SÍMBOLO	CAPACIDAD DE ALMACENAMIENTO EN BODEGA
●	0 - 3 000 qq
●	> 3 000 - 10 000 qq
●	> 10 000 - 25 000 qq
●	> 25 000 - 50 000 qq
●	> 50 000 qq

Ubicación del Ecuador Continental respecto a América del Sur



SÍMBOLOS CONVENCIONALES

- Drenajes Principales
- Ciudades Principales
- Cuerpo de agua
- Límite Provincial

Escala Gráfica: 1:1.000.000



Elipsoide y Dátum Horizontal: Sistema Geodésico Mundial WGS 84
Dátum Vertical: Nivel Medio del Mar - Estación Mareográfica de la Armada Santa Elena - Ecuador
Proyección Universal Transversa de Mercator UTM
Zona 17 Sur

PILADORAS:

Infraestructura donde se realizan los diferentes procesos para obtener arroz pilado.

Este es un producto de la Coordinación General del Sistema de Información Nacional (CGSIN), se encuentra publicado en el geoportal del MAGAP: <http://geoportal.agricultura.gob.ec>



Coordinación General del Sistema de Información Nacional

TEMA: ECUADOR CONTINENTAL
MAPA DE UBICACIÓN DE PILADORAS
VERSIÓN 2

FUENTE:
- Levantamiento de campo para ubicación de Piladoras. Unidades Zonales de Información - UZI 2012. (S)
- Cartografía Básica IGM escala: 1:50.000.
- Límites administrativos CELIR, 2014.

FECHA:
Marzo, 2016

* Actualización de la cobertura temática: corrección topológica y catalogación de la base de datos. Año 2015.

ESCALA:
Escala de trabajo: 1:250.000
Escala gráfica: 1:1.000.000