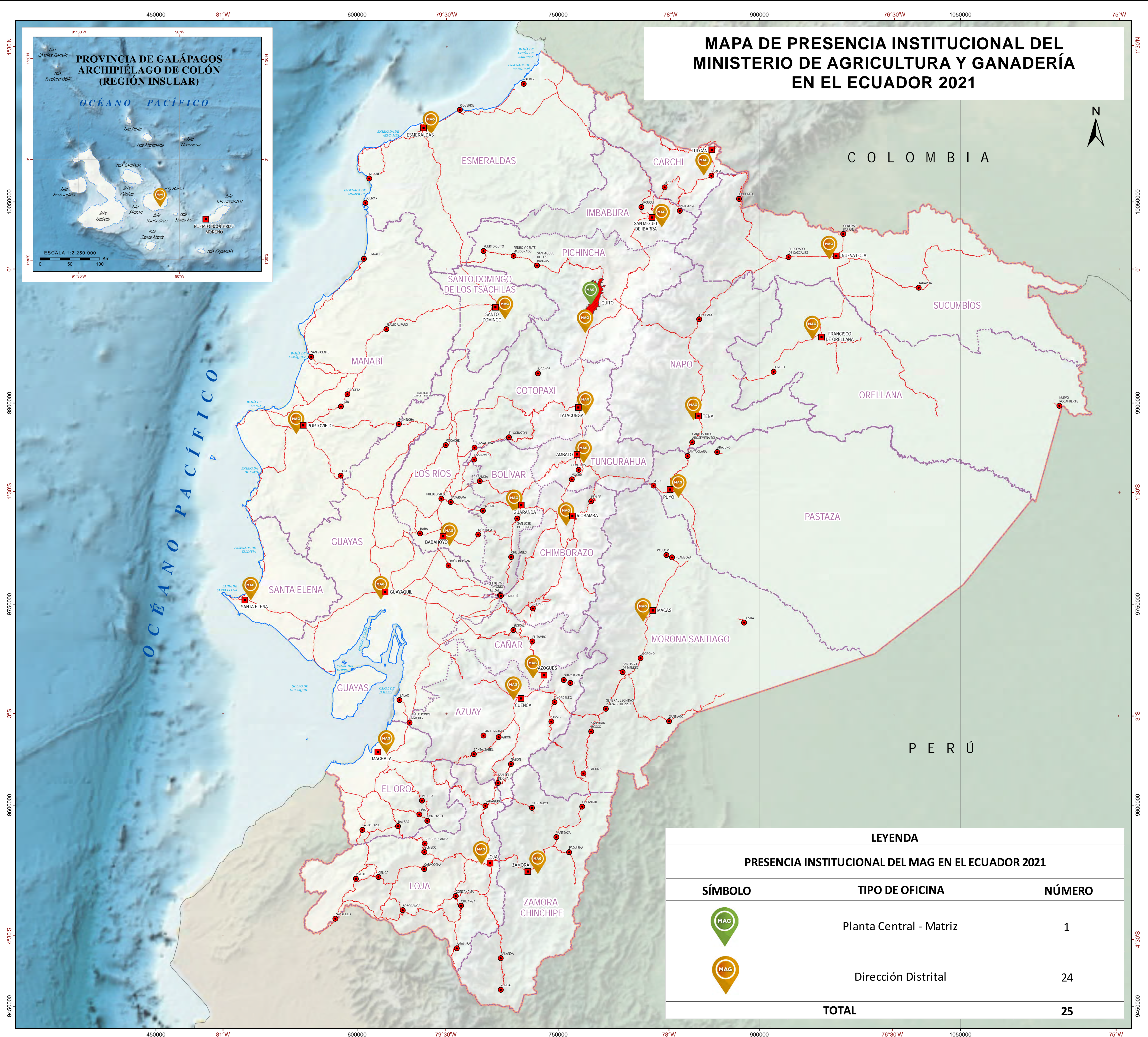


MAPA DE PRESENCIA INSTITUCIONAL DEL MINISTERIO DE AGRICULTURA Y GANADERÍA EN EL ECUADOR 2021



UBICACIÓN DEL ECUADOR EN AMÉRICA DEL SUR



SÍMBOLOS CONVENCIONALES

- Capital de la República
- Capital de provincia
- Cabecera cantonal
- Vía
- Límite provincial legal
- Límite provincial referencial
- Línea costera administrativa
- Límite internacional



Establecimiento o infraestructura que presta servicios administrativos y de asesoría técnica vinculados al sector agropecuario y forestal.

Nota: Existe una Dirección Distrital por cada provincia del Ecuador.

Este producto se encuentra publicado en el Geoportal del Agro Ecuatoriano: <http://geoportal.agricultura.gob.ec>

Ministerio de Agricultura y Ganadería

MAPA DE PRESENCIA INSTITUCIONAL DEL MINISTERIO DE AGRICULTURA Y GANADERÍA EN EL ECUADOR 2021



GENERACIÓN CARTOGRÁFICA:
 Coordinación General de Planificación y Gestión Estratégica. Diciembre 2020.
 Coordinación General de Información Nacional Agropecuaria, CGINA. Actualización, diciembre 2021.

PUBLICACIÓN:
 Coordinación General de Información Nacional Agropecuaria, CGINA. Marzo 2022.

INSUMOS:
 - Coordinación General de Planificación y Gestión Estratégica. (2020). *Ubicación geográfica de oficinas del MAG a nivel nacional*. Escala 1:50.000.
 - Comité Nacional de Límites Internos, CONALI. (2021). *Trazado de límites territoriales internos*. Escala 1:50.000 y 1:5.000.
 - Instituto Geográfico Militar, IGM. (2013). *Base Regional*. Escala 1:250.000.
 - Ministerio de Relaciones Exteriores y Movilidad Humana. (2012). *Límite político internacional*. Escala 1:500.000.

PARÁMETROS DE REFERENCIA GEODÉSICOS:
 Datum Horizontal: Sistema Geodésico Mundial WGS 1984
 Datum Vertical: Nivel medio del mar - Estación Mareográfica de la Armada Santa Elena - Ecuador
 Proyección Universal Transversa de Mercator UTM Zona 17 Sur

ESCALA DE TRABAJO: 1:50.000 ESCALA GRÁFICA: 1:1.000.000

LEYENDA		
PRESENCIA INSTITUCIONAL DEL MAG EN EL ECUADOR 2021		
SÍMBOLO	TIPO DE OFICINA	NÚMERO
	Planta Central - Matriz	1
	Dirección Distrital	24
TOTAL		25