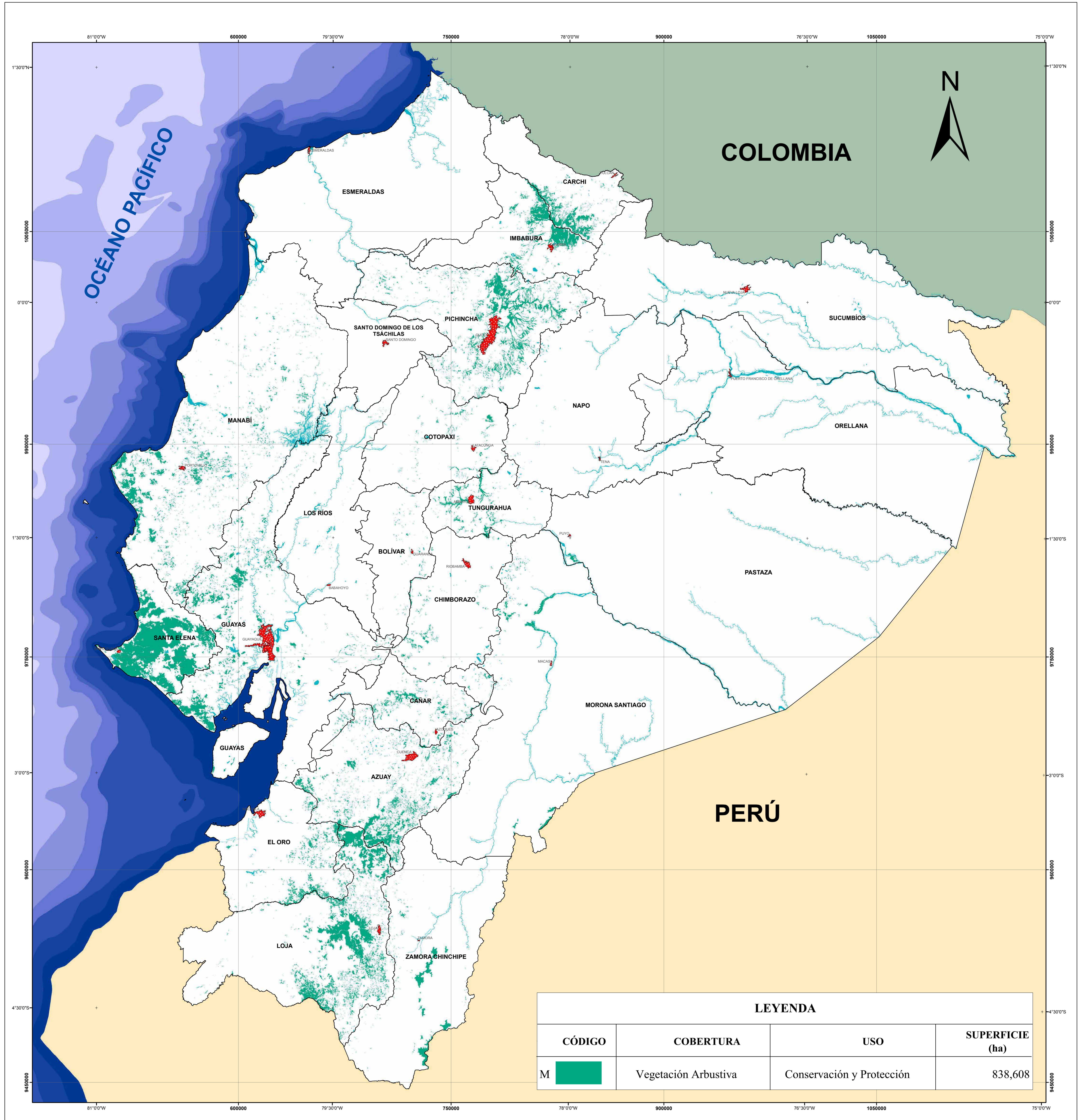



ECUADOR CONTINENTAL - MAPA DE COBERTURA Y USO DE LA TIERRA

CATEGORIA: VEGETACIÓN ARBUSTIVA





ECUADOR - ESCALA: 1:1.000.000

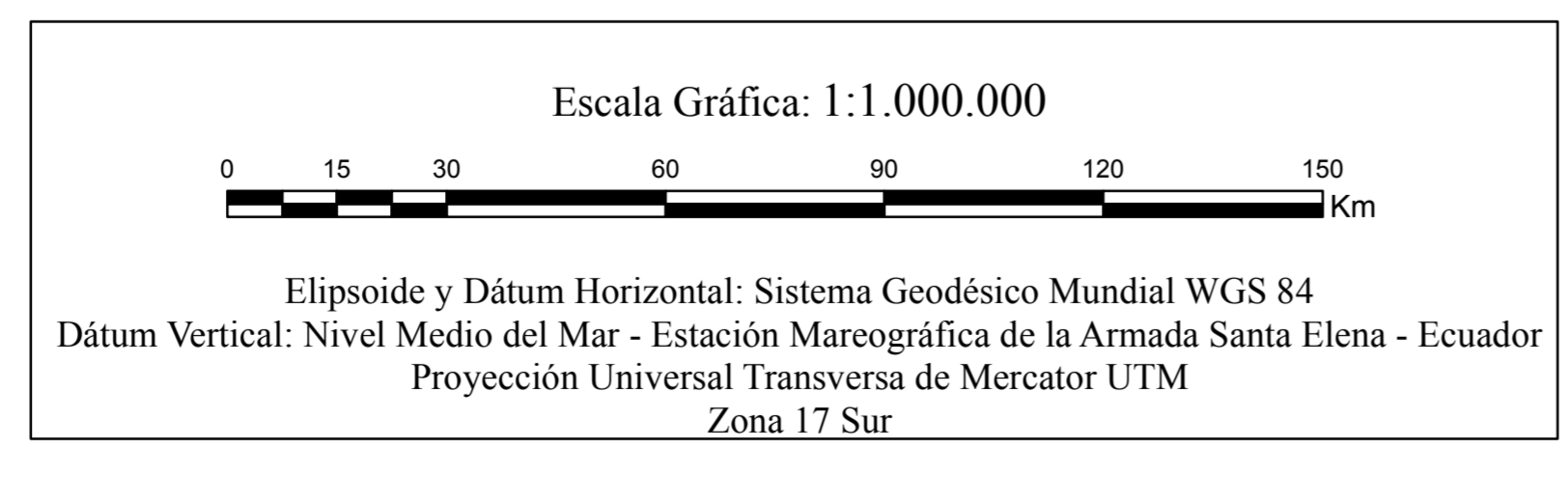


LEYENDA			
CÓDIGO	COBERTURA	USO	SUPERFICIE (ha)
M	 Vegetación Arbustiva	Conservación y Protección	838,608

Ubicación del Ecuador Continental respecto a América del Sur



SÍMBOLOS CONVENCIONALES	
	Drenajes Principales
	Ciudades Principales
	Cuerpo de agua
	Límite Provincial



VEGETACIÓN ARBUSTIVA:
Áreas con un componente substancial de especies leñosas nativas no arbóreas. Incluye áreas degradadas en transición a una cobertura densa del dosel.

Este es un producto de la Coordinación General del Sistema de Información Nacional (CGSIN), se encuentra publicado en el geoportal del MAGAP: <http://geoportal.agricultura.gob.ec>



Ministerio de Agricultura, Ganadería, Acuicultura y Pesca

Coordinación General del Sistema de Información Nacional

TEMA:
ECUADOR CONTINENTAL - MAPA DE COBERTURA Y USO DE LA TIERRA
CATEGORIA: VEGETACIÓN ARBUSTIVA

FUENTE:
- Cobertura temática del Proyecto: "Generación del Mapa de Cobertura y Uso de la tierra del Ecuador continental, escala 1:100.000". Convenio MAE - MAGAP, 2013 - 2014. (*)
- Cartografía Básica IGM escala: 1:50.000.
- Límites administrativos CELIR, 2014.

FECHA:
Febrero, 2016

ESCALA:
Escala de trabajo: 1: 100.000
Escala gráfica: 1:1.000.000

* Actualización de la cobertura temática: corrección topológica y catalogación de la base de datos. Año 2015.