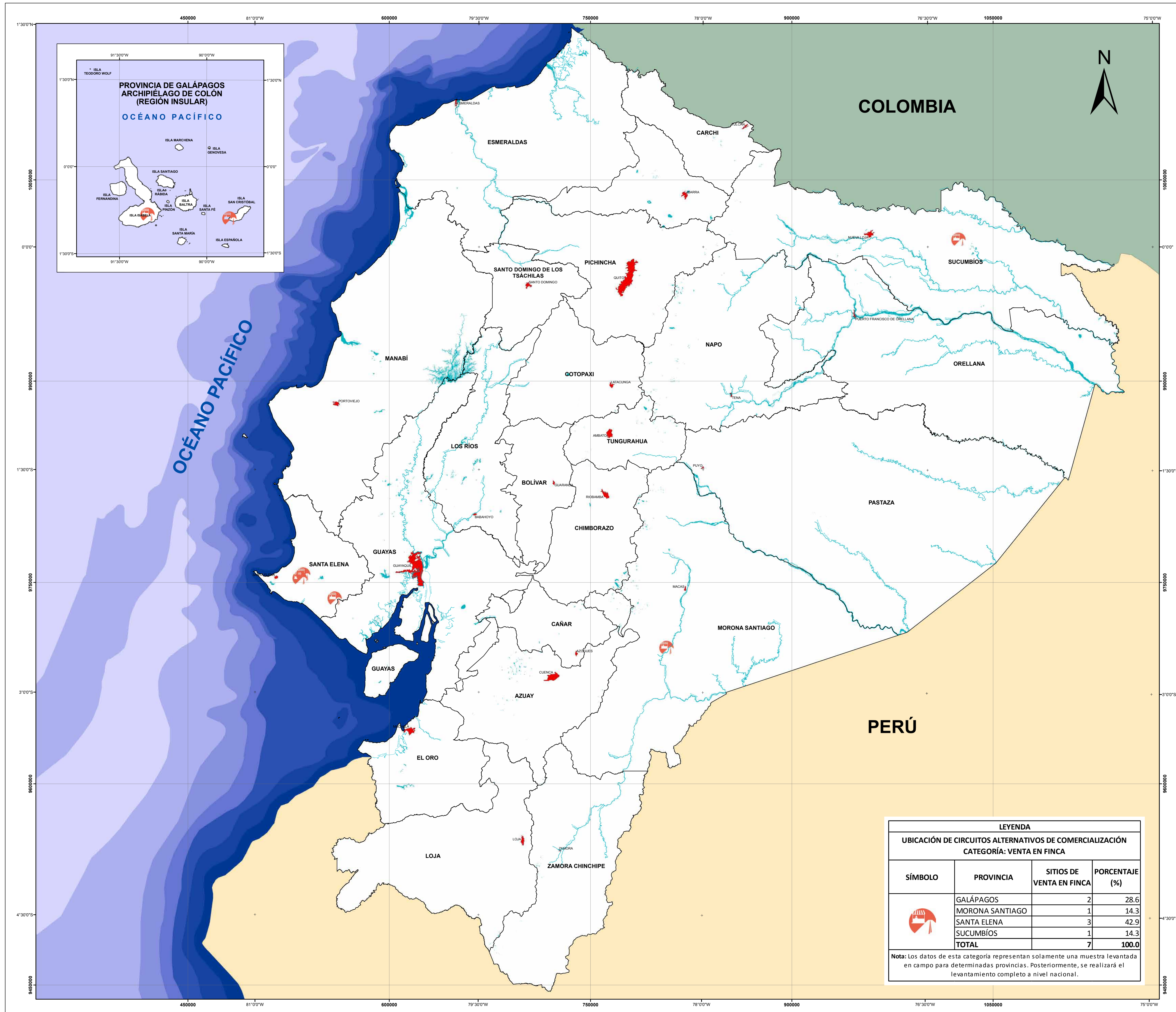


# ECUADOR - MAPA DE UBICACIÓN DE CIRCUITOS ALTERNATIVOS DE COMERCIALIZACIÓN

ECUADOR - ESCALA: 1:1.000.000

CATEGORÍA: VENTA EN FINCA

VERSIÓN 1



**SÍMBOLOS CONVENCIONALES**

- Drenajes Principales
- Ciudades Principales
- Cuerpo de agua
- Límite Provincial

Escala Gráfica: 1:1.000.000

Elipsoide y Dátum Horizontal: Sistema Geodésico Mundial WGS 84  
 Dátum Vertical: Nivel Medio del Mar - Estación Mareográfica de la Armada Santa Elena - Ecuador  
 Proyección Universal Transversa de Mercator UTM  
 Zona 17 Sur

**VENTA EN FINCA:**  
 Espacio donde se ofrecen productos locales directamente al consumidor, puede ser en el mismo lugar (o cerca de) donde se desarrolla la producción. Generalmente, estos espacios forman parte de algún atractivo turístico.

Este es un producto de la Coordinación General de Redes Comerciales (CGRC), se encuentra publicado en el geoportal del MAG: <http://geoportal.agricultura.gob.ec>



LEYENDA			
UBICACIÓN DE CIRCUITOS ALTERNATIVOS DE COMERCIALIZACIÓN			
CATEGORÍA: VENTA EN FINCA			
SÍMBOLO	PROVINCIA	SITIOS DE VENTA EN FINCA	PORCENTAJE (%)
	GALÁPAGOS	2	28,6
	MORONA SANTIAGO	1	14,3
	SANTA ELENA	3	42,9
	SUCUMBÍOS	1	14,3
	<b>TOTAL</b>		<b>7</b>

*Nota:* Los datos de esta categoría representan solamente una muestra levantada en campo para determinadas provincias. Posteriormente, se realizará el levantamiento completo a nivel nacional.

**Ministerio de Agricultura y Ganadería** | Coordinación General de Redes Comerciales

**TEMA:** ECUADOR CONTINENTAL - MAPA DE UBICACIÓN DE CIRCUITOS ALTERNATIVOS DE COMERCIALIZACIÓN  
 CATEGORÍA: VENTA EN FINCA **VERSIÓN 1**

**FUENTE:** - Cobertura temática: Levantamiento de campo (muestra) para ubicación de sitios de venta en finca, Sistema Nacional de Información de Redes Comerciales (SINARED), Coordinación General de Redes Comerciales, MAGAP, 2015 - 2017. (\*)  
 - Cartografía Básica IGM Escala: 1:50.000.  
 - Límites administrativos CONALI (ex CELIR), 2014.  
 \* Control de calidad: corrección topológica y revisión de la base de datos. MAG 2017.

**FECHA DE PUBLICACIÓN:** Julio, 2017

**ESCALA:** Escala de trabajo: 1:50.000  
 Escala gráfica: 1:1.000.000