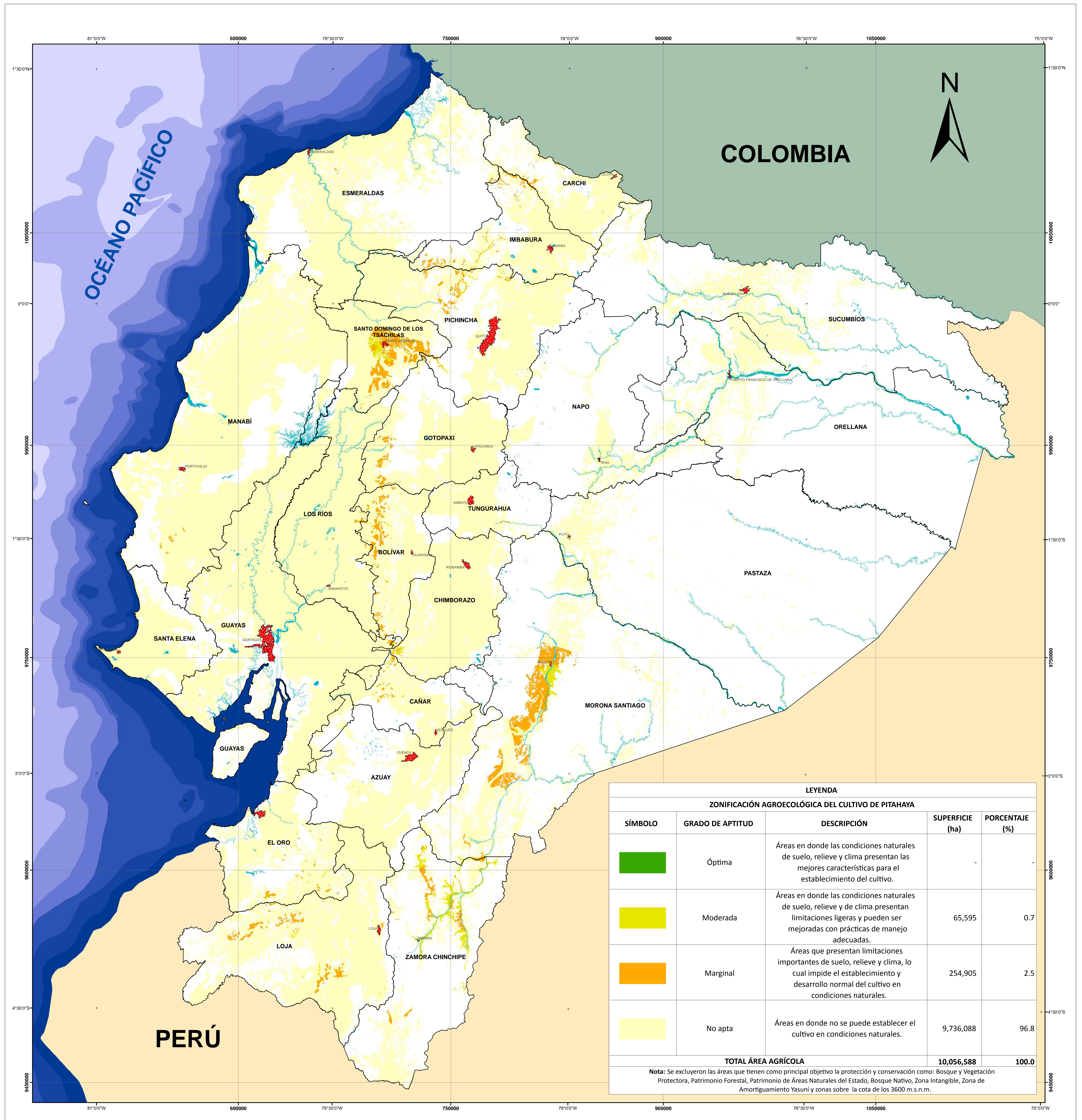


ECUADOR CONTINENTAL - MAPA DE ZONIFICACIÓN AGROECOLÓGICA CULTIVO DE PITAHAYA

ECUADOR - ESCALA: 1:1.000.000



LEYENDA				
ZONIFICACIÓN AGROECOLÓGICA DEL CULTIVO DE PITAHAYA				
SÍMBOLO	GRADO DE APTITUD	DESCRIPCIÓN	SUPERFICIE (ha)	PORCENTAJE (%)
	Óptima	Áreas en donde las condiciones naturales de suelo, relieve y clima presentan las mejores características para el establecimiento del cultivo.	-	-
	Moderada	Áreas en donde las condiciones naturales de suelo, relieve y de clima presentan limitaciones ligeras y pueden ser mejoradas con prácticas de manejo adecuadas.	65,595	0.7
	Marginal	Áreas que presentan limitaciones importantes de suelo, relieve y clima, lo cual impide el establecimiento y desarrollo normal del cultivo en condiciones naturales.	254,905	2.5
	No apta	Áreas en donde no se puede establecer el cultivo en condiciones naturales.	9,736,088	96.8
TOTAL ÁREA AGRÍCOLA			10,056,588	100.0

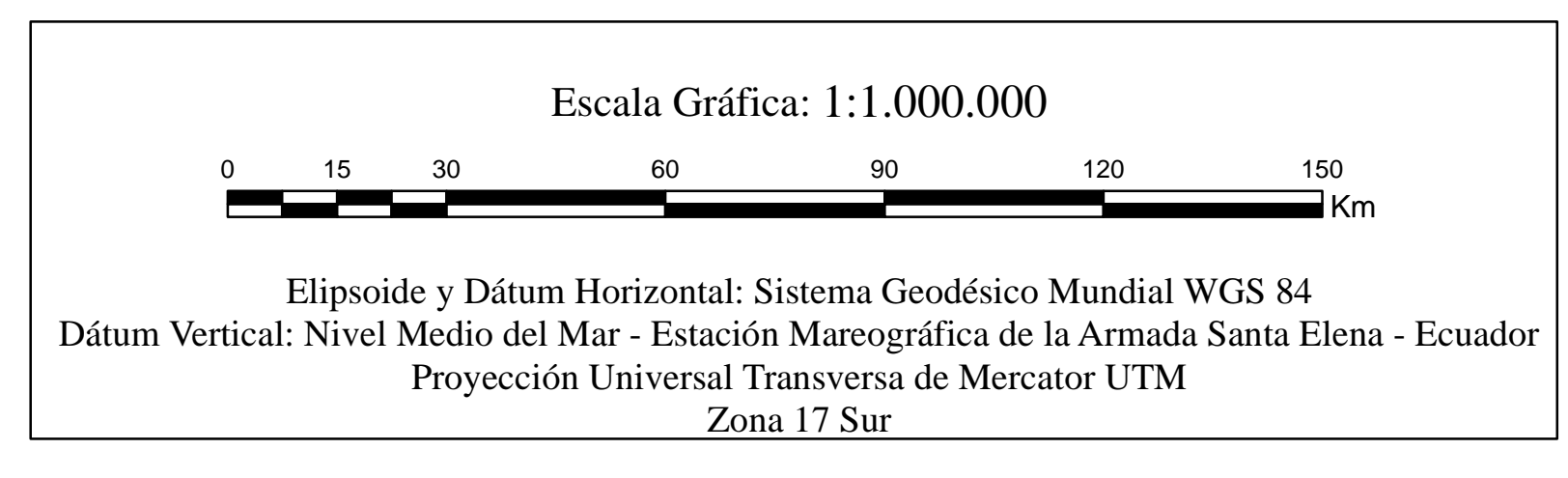
Nota: Se excluyeron las áreas que tienen como principal objetivo la protección y conservación como: Bosque y Vegetación Protectora, Patrimonio Forestal, Patrimonio de Áreas Naturales del Estado, Bosque Nativo, Zona Intangible, Zona de Amortiguamiento Yasuni y zonas sobre la cota de los 3600 m.s.n.m.

Ubicación del Ecuador Continental respecto a América del Sur



SÍMBOLOS CONVENCIONALES

- Drenajes Principales
- Ciudades Principales
- Cuerpo de agua
- Límite Provincial



ZONA AGROECOLÓGICA:

Área con características similares en cuanto a suelo, fisiografía y clima, determinada a partir del grado en que se cumplan los requerimientos edáficos y climáticos adecuados de cada cultivo en condiciones naturales.

Este es un producto de la Coordinación General del Sistema de Información Nacional (CGSIN), se encuentra publicado en el geoportal del MAGAP: <http://geoportal.agricultura.gob.ec>

Ministerio de Agricultura, Ganadería, Acuicultura y Pesca | Coordinación General del Sistema de Información Nacional

TEMA:
ECUADOR CONTINENTAL - MAPA DE ZONIFICACIÓN AGROECOLÓGICA CULTIVO DE PITAHAYA

FUENTE:
- Información Biofísica escala 1:250.000, CGSIN (ex SIGAGRO), 2002.
- Información Climática escala 1:50.000, CONVENIO IEE-MAGAP-SENPLADES, 2012.
- Requerimientos agroecológicos de los cultivos, INIAP, 2008, 2013, 2014.
- Cartografía Básica IGM Escala: 1:50.000.
- Límites administrativos CELIR, 2014.

FECHA:
Enero, 2014

ESCALA:
Escala de trabajo: 1: 250.000
Escala gráfica: 1:1.000.000