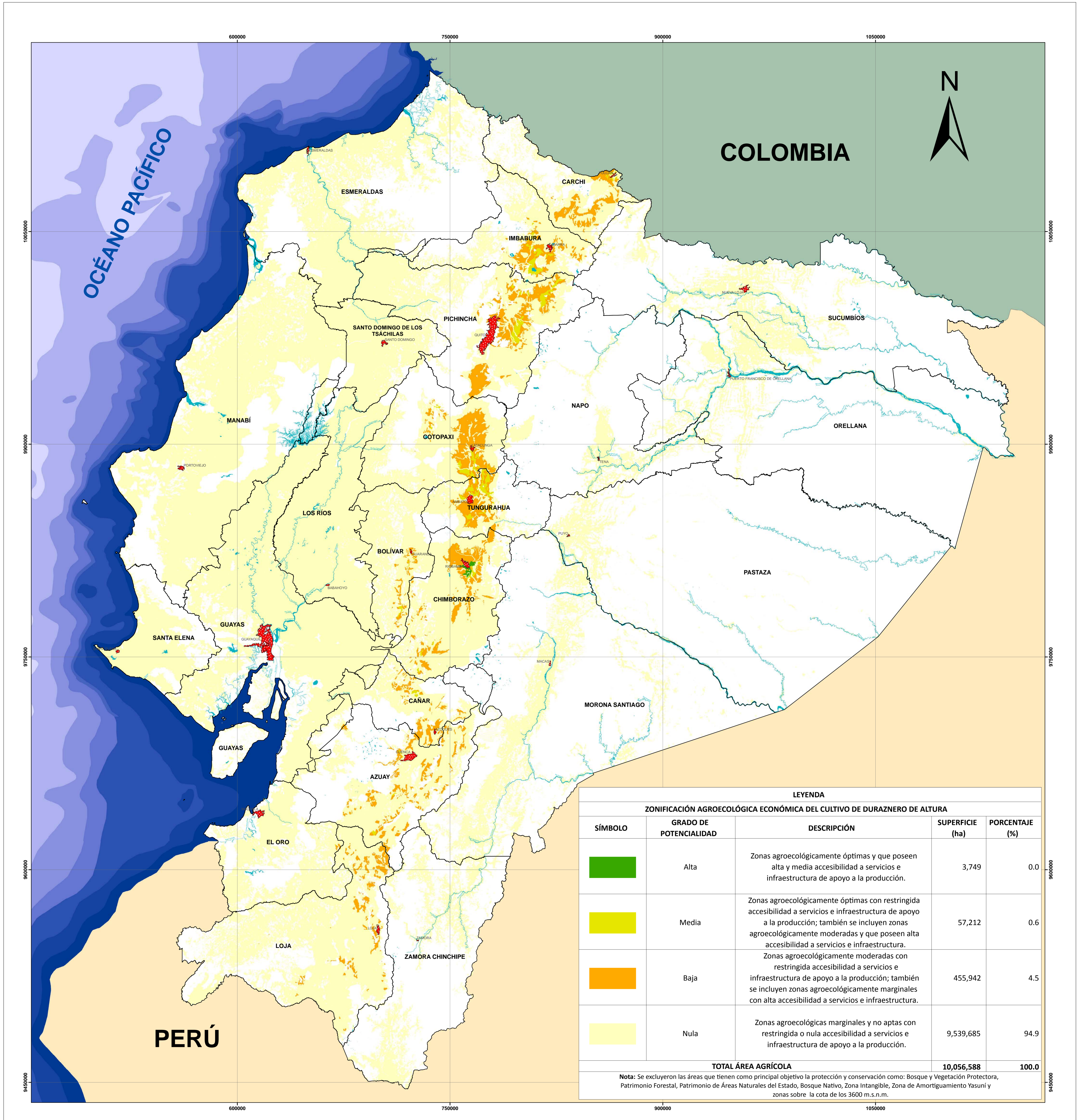


# ECUADOR CONTINENTAL - MAPA DE ZONIFICACIÓN AGROECOLÓGICA ECONÓMICA CULTIVO DE DURAZNERO DE ALTA

ECUADOR - ESCALA: 1:1.000.000

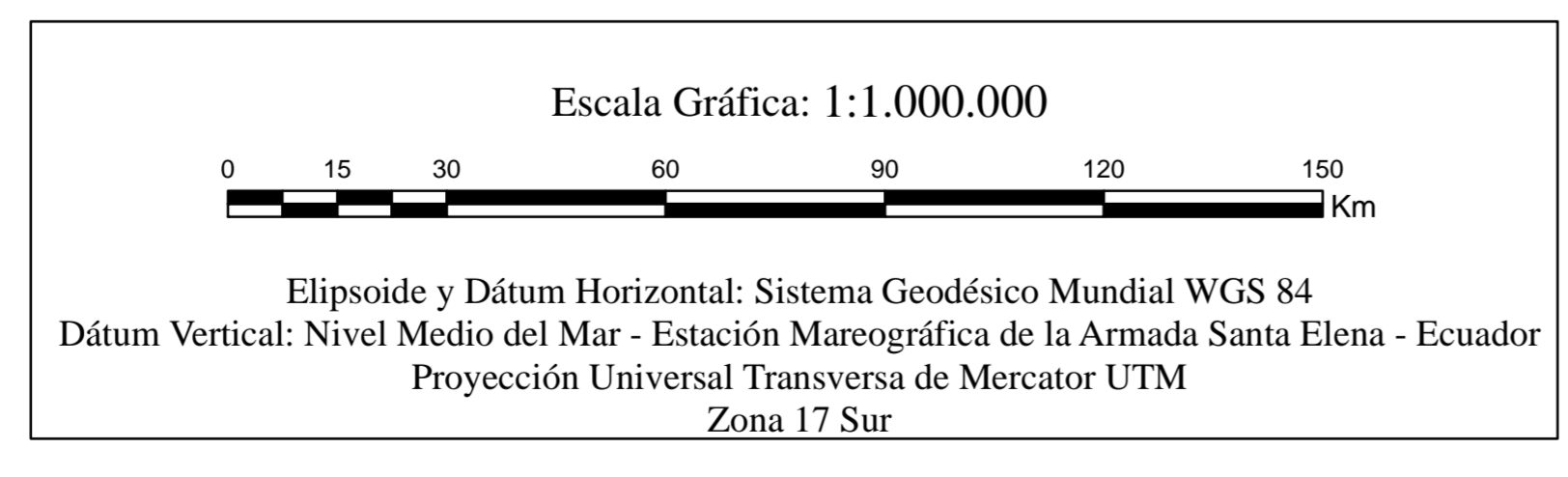


LEYENDA				
ZONIFICACIÓN AGROECOLÓGICA ECONÓMICA DEL CULTIVO DE DURAZNERO DE ALTA				
SÍMBOLO	GRADO DE POTENCIALIDAD	DESCRIPCIÓN	SUPERFICIE (ha)	PORCENTAJE (%)
	Alta	Zonas agroecológicamente óptimas y que poseen alta y media accesibilidad a servicios e infraestructura de apoyo a la producción.	3,749	0.0
	Media	Zonas agroecológicamente óptimas con restringida accesibilidad a servicios e infraestructura de apoyo a la producción; también se incluyen zonas agroecológicamente moderadas y que poseen alta accesibilidad a servicios e infraestructura.	57,212	0.6
	Baja	Zonas agroecológicamente moderadas con restringida accesibilidad a servicios e infraestructura de apoyo a la producción; también se incluyen zonas agroecológicamente marginales con alta accesibilidad a servicios e infraestructura.	455,942	4.5
	Nula	Zonas agroecológicas marginales y no aptas con restringida o nula accesibilidad a servicios e infraestructura de apoyo a la producción.	9,539,685	94.9
<b>TOTAL ÁREA AGRÍCOLA</b>			<b>10,056,588</b>	<b>100.0</b>

Nota: Se excluyeron las áreas que tienen como principal objetivo la protección y conservación como: Bosque y Vegetación Protectora, Patrimonio Forestal, Patrimonio de Áreas Naturales del Estado, Bosque Nativo, Zona Intangible, Zona de Amortiguamiento Yasuni y zonas sobre la cota de los 3600 m.s.n.m.



- SÍMBOLOS CONVENCIONALES**
- Drenajes Principales
  - Ciudades Principales
  - Cuerpo de agua
  - Límite Provincial



**ZONA AGROECOLÓGICA ECONÓMICA:**  
Área que conforma espacios geográficos que integran características biofísicas similares de suelo, fisiografía y clima, con las condiciones económicas de infraestructura y servicios de apoyo a la producción del cultivo.

Este es un producto de la Coordinación General del Sistema de Información Nacional (CGSIN), se encuentra publicado en el geoportal del MAGAP: <http://geoportal.agricultura.gob.ec>

**Ministerio de Agricultura, Ganadería, Acuicultura y Pesca**

Coordinación General del Sistema de Información Nacional

**TEMA:** ECUADOR CONTINENTAL - MAPA DE ZONIFICACIÓN AGROECOLÓGICA ECONÓMICA CULTIVO DE DURAZNERO DE ALTA

**FUENTE:**  
- Información Biofísica escala 1:250.000, CGSIN (ex SIGAGRO), 2002.  
- Información Climática escala 1:50.000, CONVENIO IEE-MAGAP-SENPLADES, 2012.  
- Requerimientos agroecológicos de los cultivos, INIAP, 2008, 2013, 2014.  
- Cartografía Básica IGM Escala: 1:50.000.  
- Límites administrativos CELIR, 2014.

**FECHA:** Mayo, 2014

**ESCALA:**  
Escala de trabajo: 1: 250.000  
Escala gráfica: 1:1.000.000