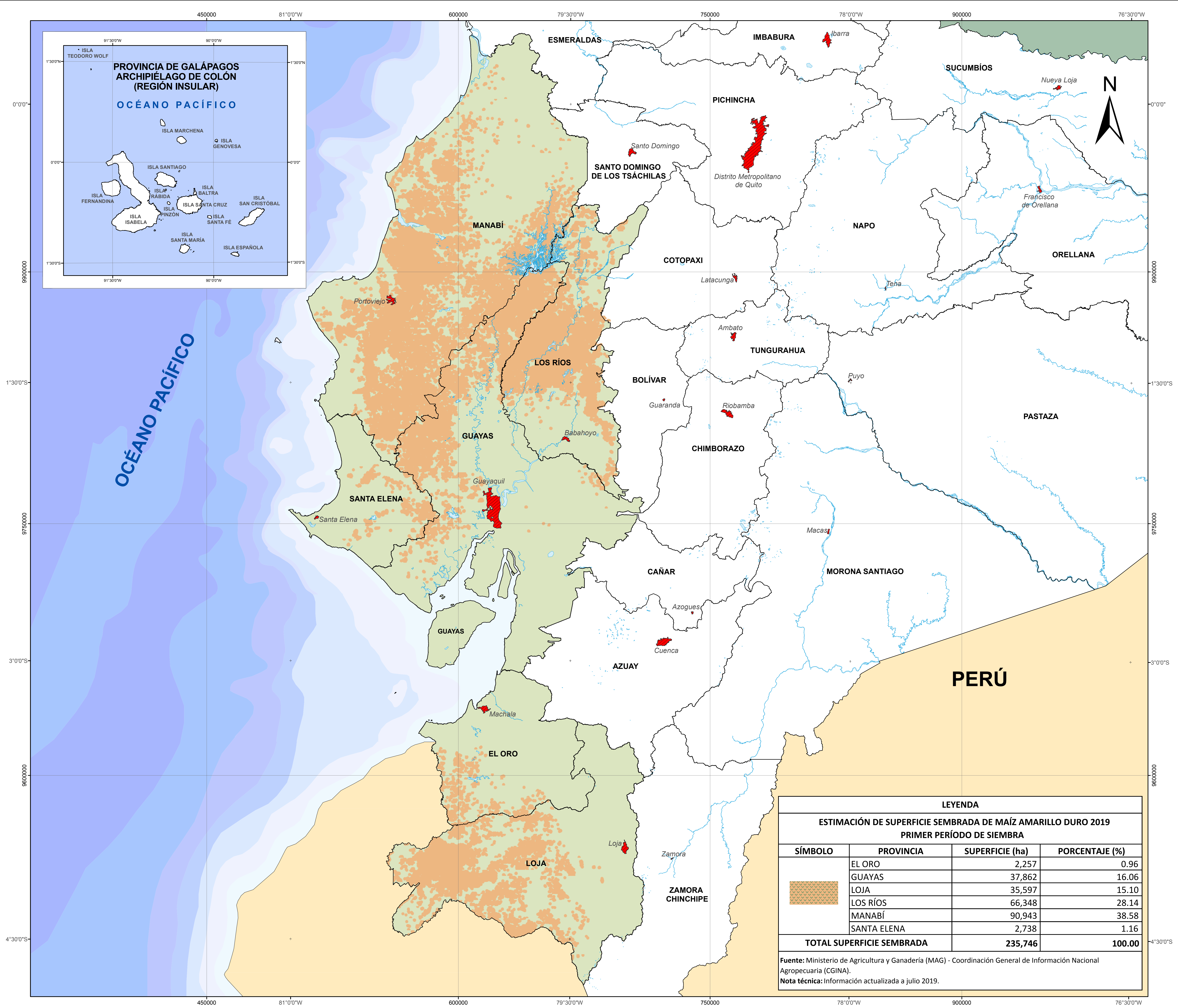


MAPA DE ESTIMACIÓN DE SUPERFICIE SEMBRADA DEL CULTIVO DE MAÍZ AMARILLO DURO
PRIMER PERÍODO DE SIEMBRA 2019

ECUADOR - ESCALA 1:800.000

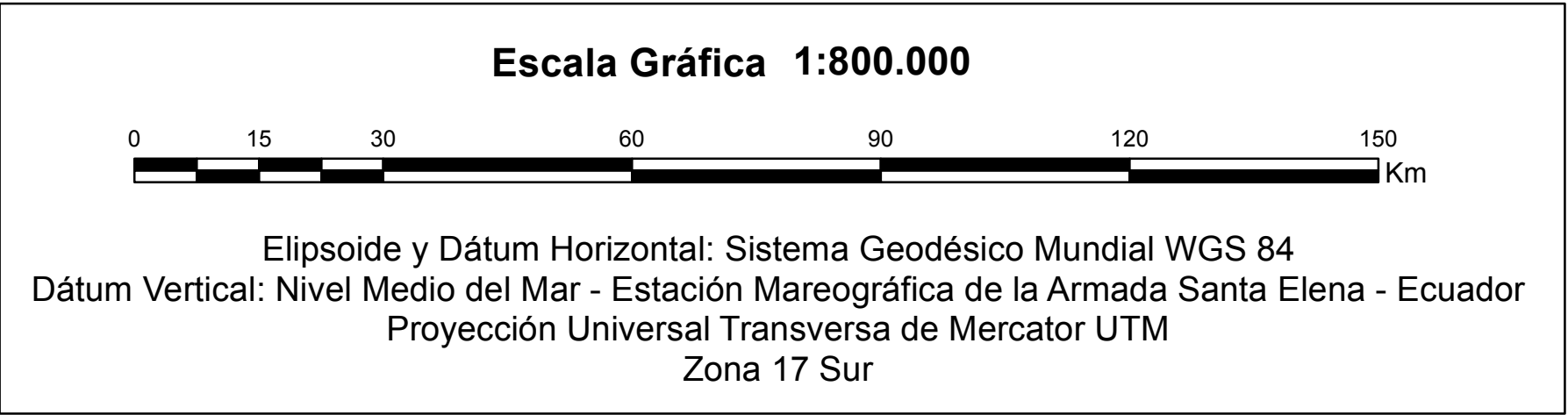


- SÍMBOLOS CONVENCIONALES
- Capitales de provincia
 - Cuerpos de agua
 - Provincias intervenidas
 - Límite provincial
 - Límite internacional - Colombia
 - Límite internacional - Perú




ESTIMACIÓN DE SUPERFICIE SEMBRADA DE MAÍZ AMARILLO DURO - PRIMER PERÍODO 2019

Comprende el monitoreo del cultivo de maíz amarillo duro a través de imágenes satelitales (desde enero hasta junio 2019).



Este producto se encuentra publicado en el Geoportal del Agro Ecuatoriano: <http://geoportal.agricultura.gob.ec>



MINISTERIO
DE AGRICULTURA
Y GANADERÍA

TEMA: MAPA DE ESTIMACIÓN DE SUPERFICIE SEMBRADA DEL CULTIVO DE MAÍZ AMARILLO DURO PRIMER PERÍODO DE SIEMBRA 2019

FUENTE:

- Imágenes satelitales PlanetScope, RapidEye y Sentinel-2 2019.
- No se realizó la fase de validación en campo por falta de recursos.
- Instituto Geográfico Militar (IGM), Cartografía Base, 1:250.000, 2013.
- Comité Nacional de Límites Internos (CONALI), límites territoriales provinciales, 1:50.000, 2019.


ELABORACIÓN:

Coordinación General de Información Nacional Agropecuaria (CGINA)
Enero - junio 2019

PUBLICACIÓN:

Coordinación General de Información Nacional Agropecuaria (CGINA)
Agosto 2019

ESCALA: Esc. de trabajo: 1:25.000
Esc. gráfica: 1:800.000

LEYENDA			
ESTIMACIÓN DE SUPERFICIE SEMBRADA DE MAÍZ AMARILLO DURO 2019 PRIMER PERÍODO DE SIEMBRA			
SÍMBOLO	PROVINCIA	SUPERFICIE (ha)	PORCENTAJE (%)
	EL ORO	2,257	0.96
	GUAYAS	37,862	16.06
	LOJA	35,597	15.10
	LOS RÍOS	66,348	28.14
	MANABÍ	90,943	38.58
	SANTA ELENA	2,738	1.16
TOTAL SUPERFICIE SEMBRADA		235,746	100.00
Fuente: Ministerio de Agricultura y Ganadería (MAG) - Coordinación General de Información Nacional Agropecuaria (CGINA).			
Nota técnica: Información actualizada a julio 2019.			