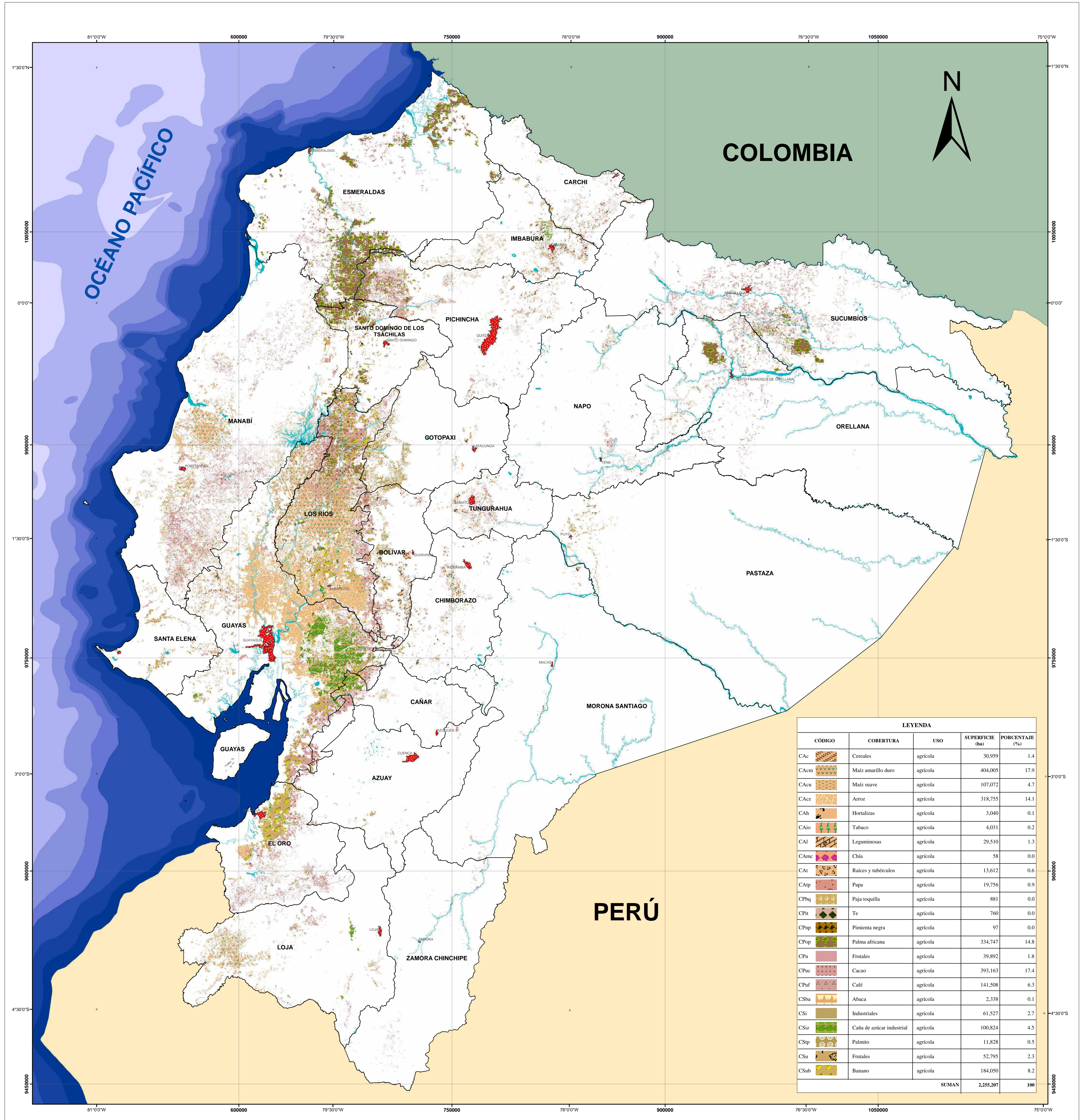


ECUADOR CONTINENTAL - MAPA DE COBERTURA Y USO DE LA TIERRA CATEGORIA: CULTIVO

ECUADOR - ESCALA: 1:1.000.000



LEYENDA				
CÓDIGO	COBERTURA	USO	SUPERFICIE (ha)	PORCENTAJE (%)
CAC	Cereales	agrícola	30,959	1.4
CACm	Maíz amarillo duro	agrícola	404,005	17.9
CACu	Maíz suave	agrícola	107,072	4.7
CACz	Arroz	agrícola	318,755	14.1
CAh	Hortalizas	agrícola	3,040	0.1
CAio	Tabaco	agrícola	4,031	0.2
CAI	Leguminosas	agrícola	29,510	1.3
CAMc	Chía	agrícola	58	0.0
CAI	Raíces y tubérculos	agrícola	13,612	0.6
CAP	Papa	agrícola	19,756	0.9
CPBq	Paja toquilla	agrícola	881	0.0
CPt	Te	agrícola	760	0.0
CPop	Pimienta negra	agrícola	97	0.0
CPop	Palma africana	agrícola	334,747	14.8
CPu	Frutales	agrícola	39,892	1.8
CPac	Cacao	agrícola	393,163	17.4
CPuf	Café	agrícola	141,508	6.3
CSba	Abaca	agrícola	2,338	0.1
CSI	Industriales	agrícola	61,527	2.7
CSiz	Caña de azúcar industrial	agrícola	100,824	4.5
CSip	Palmito	agrícola	11,828	0.5
CSu	Frutales	agrícola	52,795	2.3
CSub	Banano	agrícola	184,050	8.2
SUMAN			2,255,207	100

Ubicación del Ecuador Continental respecto a América del Sur



SÍMBOLOS CONVENCIONALES

- Drenajes Principales
- Ciudades Principales
- Cuerpo de agua
- Límite Provincial

Escala Gráfica: 1:1.000.000



Elipsoide y Dátum Horizontal: Sistema Geodésico Mundial WGS 84
Dátum Vertical: Nivel Medio del Mar - Estación Mareográfica de la Armada Santa Elena - Ecuador
Proyección Universal Transversa de Mercator UTM
Zona 17 Sur

CULTIVO:

Producto agrícola, resultado de un conjunto de técnicas y conocimientos para cultivar la tierra.

Este es un producto de la Coordinación General del Sistema de Información Nacional (CGSIN), se encuentra publicado en el geoportal del MAGAP: <http://geoportal.agricultura.gob.ec>


Ministerio de Agricultura, Ganadería, Acuacultura y Pesca
 Coordinación General del Sistema de Información Nacional

TEMA:
ECUADOR CONTINENTAL - MAPA DE COBERTURA Y USO DE LA TIERRA
CATEGORIA: CULTIVO

FUENTE:
- Cobertura temática del Proyecto: "Generación del Mapa de Cobertura y Uso de la tierra del Ecuador continental, escala 1:100.000", Convenio MAE - MAGAP, 2013 - 2014. (*)
- Cartografía Básica IGM escala: 1:50.000.
- Límites administrativos CELIR, 2014.

FECHA:
Febrero, 2016

ESCALA:
Escala de trabajo: 1: 100.000
Escala gráfica: 1:1.000.000

* Actualización de la cobertura temática: corrección topológica y catalogación de la base de datos. Año 2015.