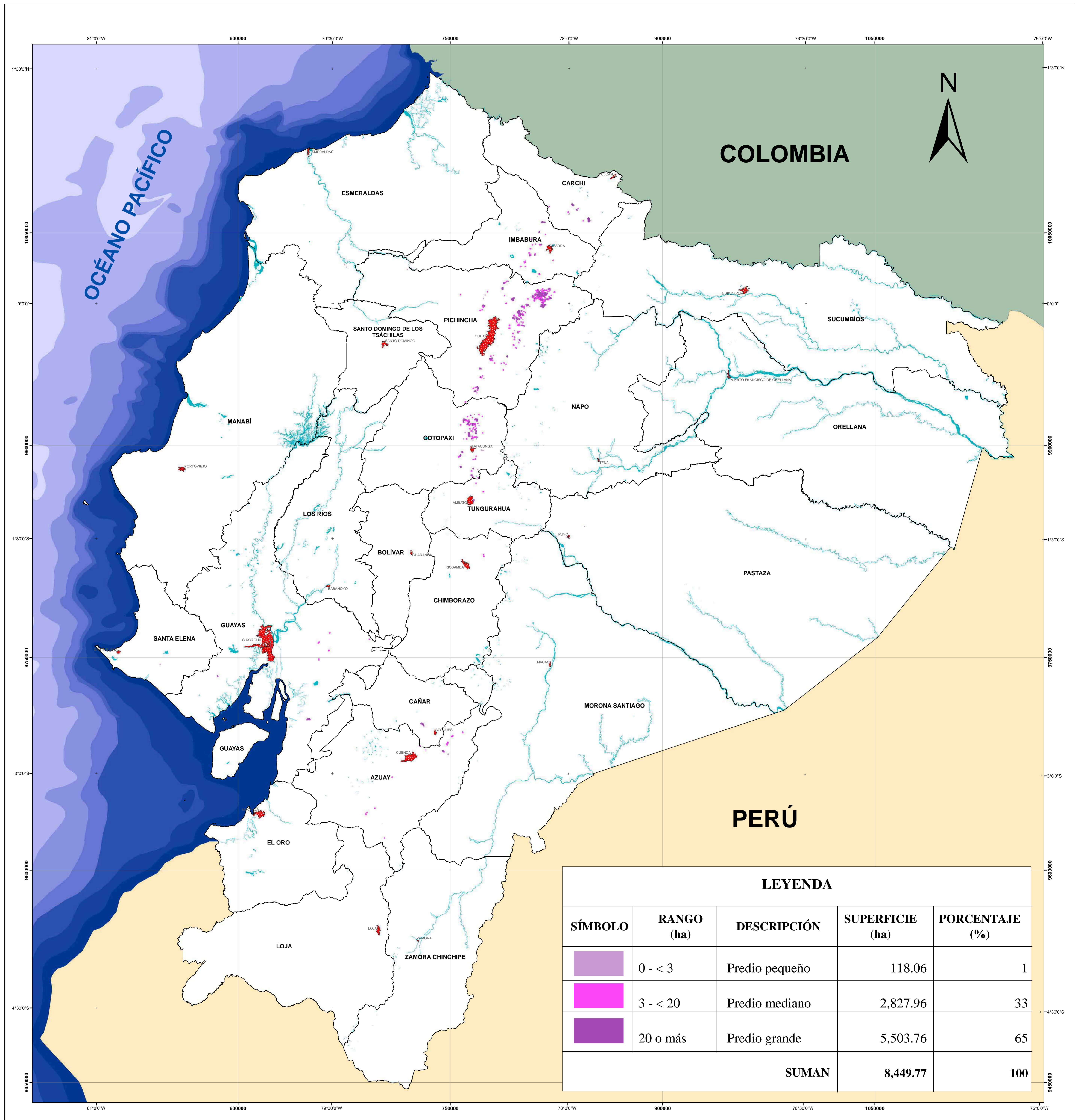


# ECUADOR CONTINENTAL - MAPA DE CATASTRO FLORÍCOLA

VERSIÓN 2

ECUADOR - ESCALA: 1:1.000.000



Ubicación del Ecuador Continental respecto a América del Sur



**SÍMBOLOS CONVENCIONALES**

- Drenajes Principales
- Ciudades Principales
- Cuerpo de agua
- Límite Provincial

Escala Gráfica: 1:1.000.000



Elipsoide y Dátum Horizontal: Sistema Geodésico Mundial WGS 84  
 Dátum Vertical: Nivel Medio del Mar - Estación Mareográfica de la Armada Santa Elena - Ecuador  
 Proyección Universal Transversa de Mercator UTM  
 Zona 17 Sur

**CATASTRO FLORÍCOLA:**

Registro administrativo mediante el cual se determina la medición y linderación de los predios florícolas a nivel nacional; además se describen características relacionadas con la infraestructura, rendimiento del cultivo y destino de la producción.

Este es un producto de la Coordinación General del Sistema de Información Nacional (CGSIN), se encuentra publicado en el geoportal del MAGAP: <http://geoportal.agricultura.gob.ec>



Coordinación General del Sistema de Información Nacional

**TEMA:**  
**ECUADOR CONTINENTAL - MAPA DE CATASTRO FLORÍCOLA**  
 VERSIÓN 2

**FUENTE:**  
 - Cobertura temática del Proyecto: "Catastro de Flores de Exportación en función de su Rentabilidad y Uso del suelo". Levantamiento Predial Florícola, 2010. (\*)  
 - Cartografía Básica IGM escala: 1:50.000.  
 - Límites administrativos CELIR, 2014.

**FECHA:**  
 Marzo, 2016

\* Actualización de la cobertura temática: corrección topológica y catalogación de la base de datos. Año 2015.

**ESCALA:**  
 Escala de trabajo: 1:5.000  
 Escala gráfica: 1:1.000.000