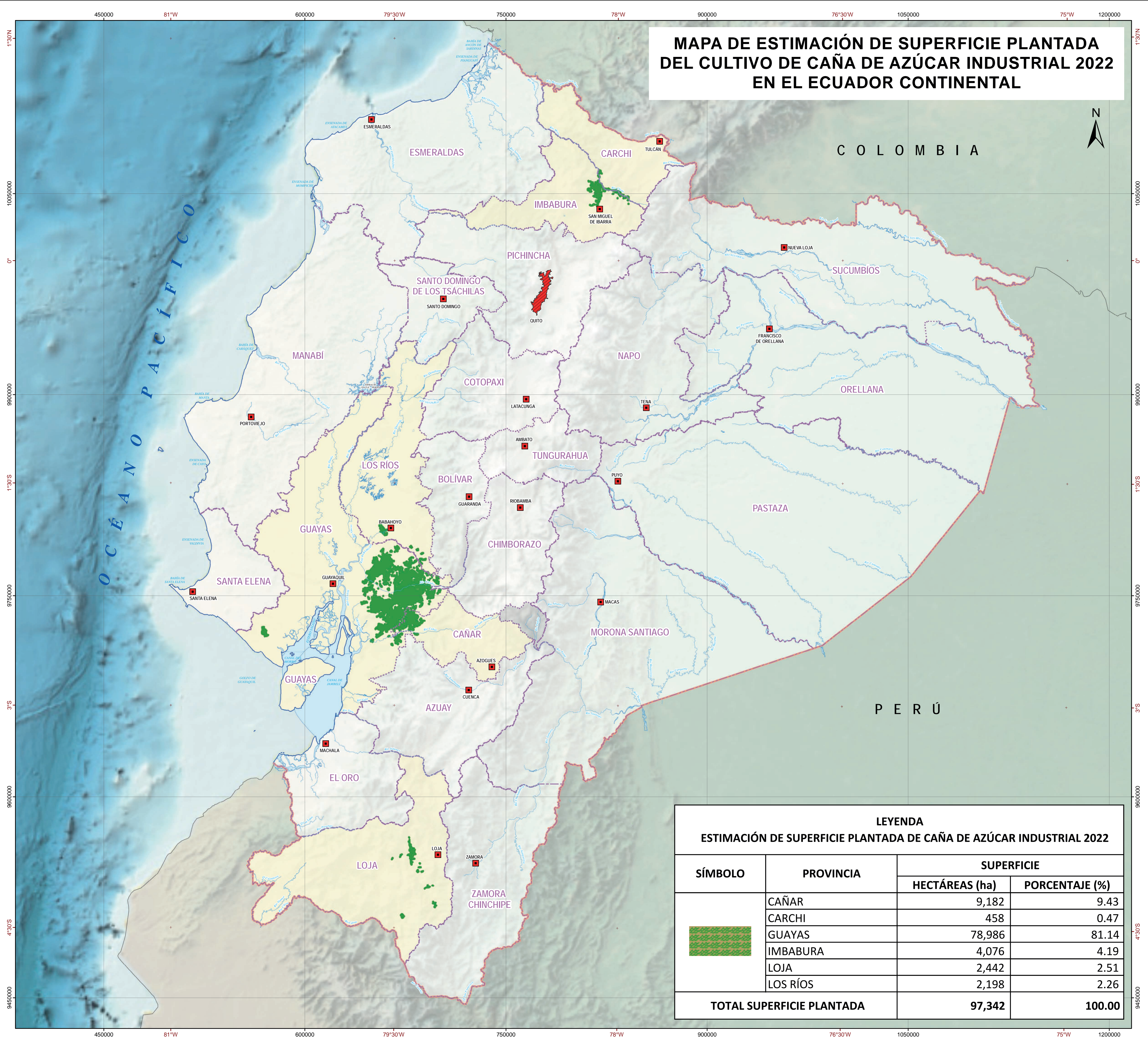


MAPA DE ESTIMACIÓN DE SUPERFICIE PLANTADA DEL CULTIVO DE CAÑA DE AZÚCAR INDUSTRIAL 2022 EN EL ECUADOR CONTINENTAL



UBICACIÓN DEL ECUADOR EN AMÉRICA DEL SUR



SÍMBOLOS CONVENCIONALES

- Capital de la República
- Capital de provincia
- Cuerpos de agua
- Provincias con presencia del cultivo
- Límite provincial legal
- Límite provincial referencial
- Línea costera administrativa
- Límite internacional



Monitoreo del cultivo de caña de azúcar industrial mediante el uso, análisis e interpretación de imágenes satelitales de mediana y alta resolución.

Nota: No se realizó la fase de validación en campo por falta de recursos.

Este producto se encuentra publicado en el Geoportal del Agro Ecuatoriano: <http://geoportal.agricultura.gob.ec>

Ministerio de Agricultura y Ganadería



MAPA DE ESTIMACIÓN DE SUPERFICIE PLANTADA DEL CULTIVO DE CAÑA DE AZÚCAR INDUSTRIAL 2022 EN EL ECUADOR CONTINENTAL

ESCALA 1: 1.000.000



GENERACIÓN CARTOGRÁFICA:
Coordinación General de Información Nacional Agropecuaria (CGINA). Enero - diciembre 2022.

PUBLICACIÓN:
Coordinación General de Información Nacional Agropecuaria (CGINA). Mayo 2023.

INSUMOS:
- PlanetScope. (2022 - 2023). *Mosaico de imágenes satelitales*.
- Sentinel-2. (2022 - 2023). *Imágenes satelitales*.
- Comité Nacional de Límites Internos (CONALI). (2023). *Trazado de límites territoriales internos*. Escala 1:50.000 y 1:5.000.
- Instituto Geográfico Militar (IGM). (2013). *Base Regional*. Escala 1:250.000.
- Ministerio de Relaciones Exteriores y Movilidad Humana. (2012). *Límite político internacional*. Escala 1:500.000.

PARÁMETROS DE REFERENCIA GEODÉSICOS:
Datum Horizontal: Sistema Geodésico Mundial WGS 1984
Datum Vertical: Nivel medio del mar - Estación Mareográfica de la Armada Santa Elena - Ecuador
Proyección Universal Transversa de Mercator UTM Zona 17 Sur

ESCALA DE TRABAJO: 1:25.000 **ESCALA GRÁFICA:** 1:1.000.000

LEYENDA ESTIMACIÓN DE SUPERFICIE PLANTADA DE CAÑA DE AZÚCAR INDUSTRIAL 2022

SÍMBOLO	PROVINCIA	SUPERFICIE	
		HECTÁREAS (ha)	PORCENTAJE (%)
	CAÑAR	9,182	9.43
	CARCHI	458	0.47
	GUAYAS	78,986	81.14
	IMBABURA	4,076	4.19
	LOJA	2,442	2.51
	LOS RÍOS	2,198	2.26
TOTAL SUPERFICIE PLANTADA		97,342	100.00