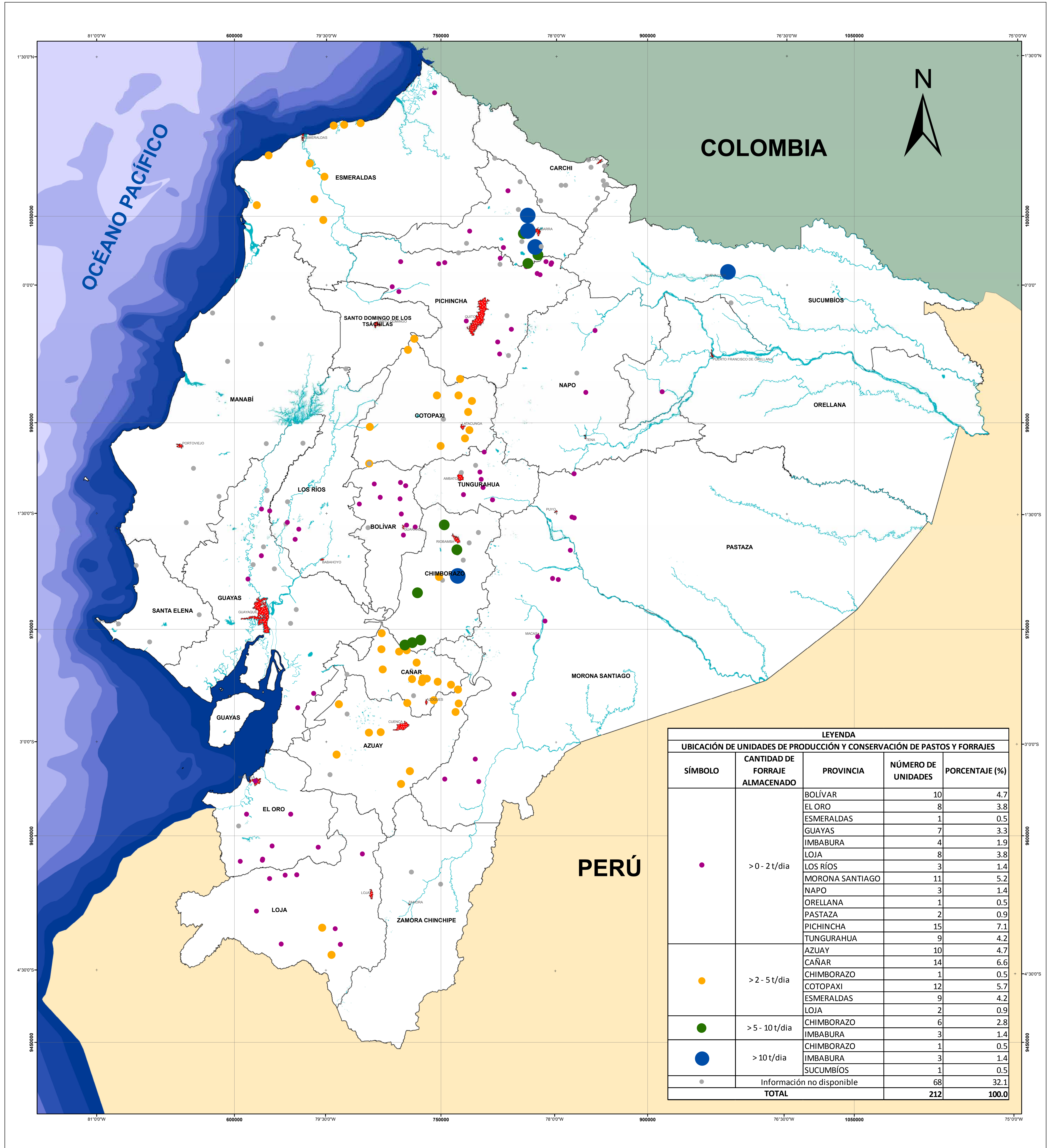


ECUADOR CONTINENTAL

MAPA DE UBICACIÓN DE UNIDADES DE PRODUCCIÓN Y CONSERVACIÓN DE PASTOS Y FORRAJES IMPLEMENTADAS POR LA SUBSECRETARÍA DE GANADERÍA

ECUADOR - ESCALA: 1:1.000.000

VERSIÓN 1



Ubicación del Ecuador Continental respecto a América del Sur



SÍMBOLOS CONVENCIONALES

- Drenajes Principales
- Ciudades Principales
- Cuerpo de agua
- Límite Provincial

Escala Gráfica: 1:1.000.000



Elipsoide y Datum Horizontal: Sistema Geodésico Mundial WGS 84
Datum Vertical: Nivel Medio del Mar - Estación Mareográfica de la Armada Santa Elena - Ecuador
Proyección Universal Transversa de Mercator UTM
Zona 17 Sur

UNIDADES DE PRODUCCIÓN Y CONSERVACIÓN DE PASTOS Y FORRAJES:

Lugar dotado de sistemas tecnológicos para el procesamiento y conservación de forraje procedente de los periodos de exceso de producción, con el propósito de suplir las necesidades alimenticias del ganado en las épocas de escasez de alimento. Subsecretaría de Ganadería - MAGAP (2016).

Este es un producto de la Subsecretaría de Ganadería (SG), se encuentra publicado en el geoportal del MAGAP: <http://geoportal.agricultura.gob.ec>



Coordinación General del Sistema de Información Nacional

TEMA: ECUADOR CONTINENTAL - MAPA DE UBICACIÓN DE UNIDADES DE PRODUCCIÓN Y CONSERVACIÓN DE PASTOS Y FORRAJES IMPLEMENTADAS POR LA SUBSECRETARÍA DE GANADERÍA
VERSIÓN 1

FUENTE: Cobertura temática: Levantamiento de campo para ubicación de unidades de producción y conservación de pastos y forrajes. Proyecto Nacional de Ganadería Sostenible, Subsecretaría de Ganadería, MAGAP, 2016 (*)
Cartografía Básica IGM Escala: 1:50.000 Límites administrativos CELIR, 2014
* Catalogación de la base de datos y corrección topológica.

FECHA: Mayo, 2017

ESCALA: Escala de trabajo: 1:50.000
Escala gráfica: 1:1.000.000