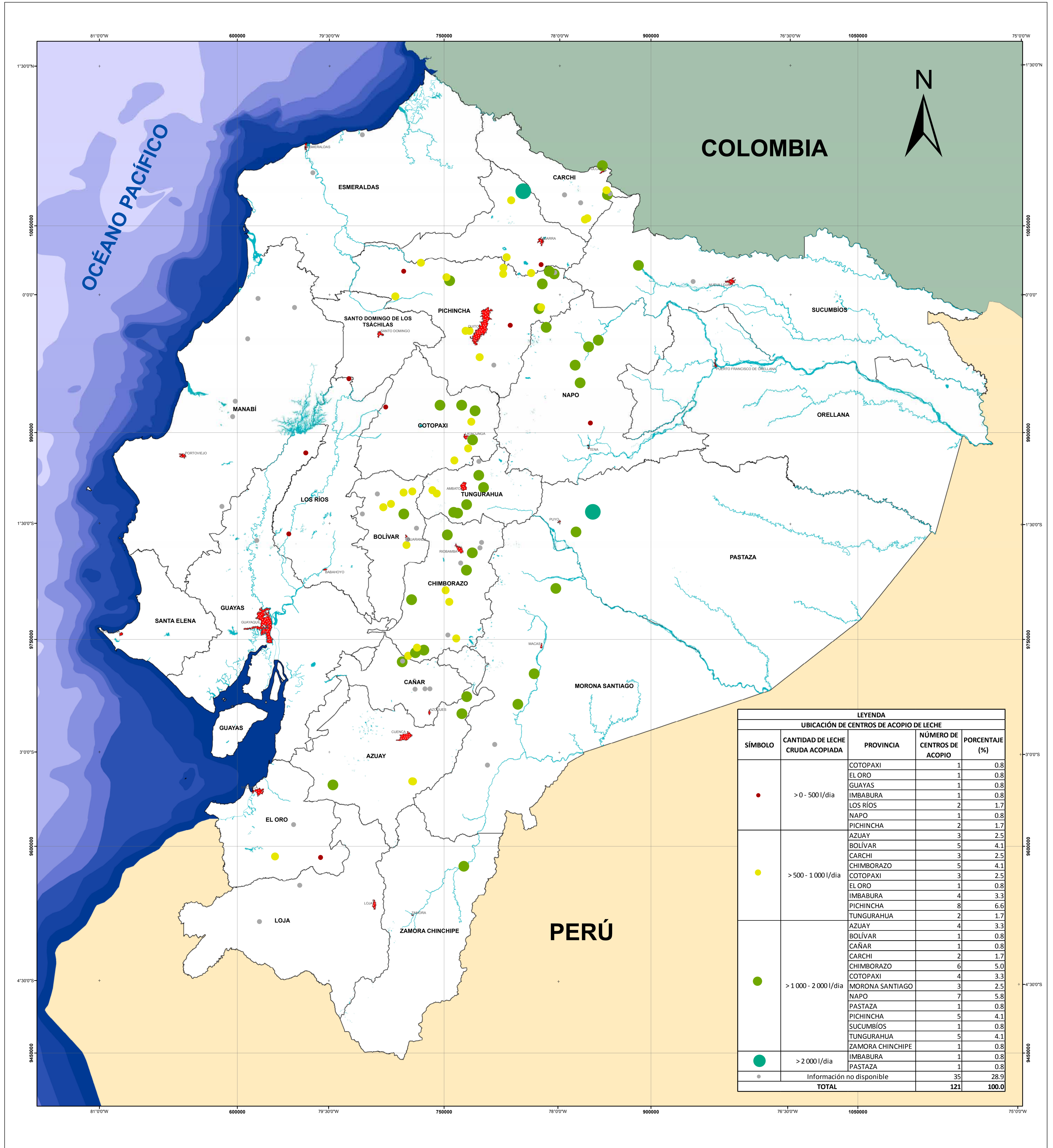


# ECUADOR CONTINENTAL - MAPA DE UBICACIÓN DE CENTROS DE ACOPIO DE LECHE IMPLEMENTADOS POR LA SUBSECRETARÍA DE GANADERÍA

ECUADOR - ESCALA: 1:1.000.000

VERSIÓN 1



Ubicación del Ecuador Continental respecto a América del Sur



**SÍMBOLOS CONVENCIONALES**

- Drenajes Principales
- Ciudades Principales
- Cuerpo de agua
- Límite Provincial

Escala Gráfica: 1:1.000.000



Elipsoide y Dátum Horizontal: Sistema Geodésico Mundial WGS 84  
 Dátum Vertical: Nivel Medio del Mar - Estación Mareográfica de la Armada Santa Elena - Ecuador  
 Proyección Universal Transversa de Mercator UTM  
 Zona 17 Sur

**CENTRO DE ACOPIO DE LECHE:**

Lugar de recepción y tratamiento de leche cruda. Subsecretaría de Ganadería - MAGAP (2016).

Este es un producto de la Subsecretaría de Ganadería (SG), se encuentra publicado en el geoportal del MAGAP: <http://geoportal.agricultura.gob.ec>

Ministerio de Agricultura, Ganadería, Acuicultura y Pesca  
 Coordinación General del Sistema de Información Nacional

**TEMA:** ECUADOR CONTINENTAL  
 MAPA DE UBICACIÓN DE CENTROS DE ACOPIO DE LECHE IMPLEMENTADOS POR LA SUBSECRETARÍA DE GANADERÍA  
 VERSIÓN 1

**FUENTE:** Cobertura temática: Levantamiento de campo para ubicación de centros de acopio de leche, Proyecto Nacional de Ganadería Sostenible, Subsecretaría de Ganadería, MAGAP, 2016 (\*)  
 Cartografía Básica IGM Escala: 1:50.000  
 Límites administrativos CELIR, 2014  
 \* Catalogación de la base de datos y corrección topológica.

**FECHA:** Mayo, 2017

**ESCALA:** Escala de trabajo: 1:50.000  
 Escala gráfica: 1:1.000.000