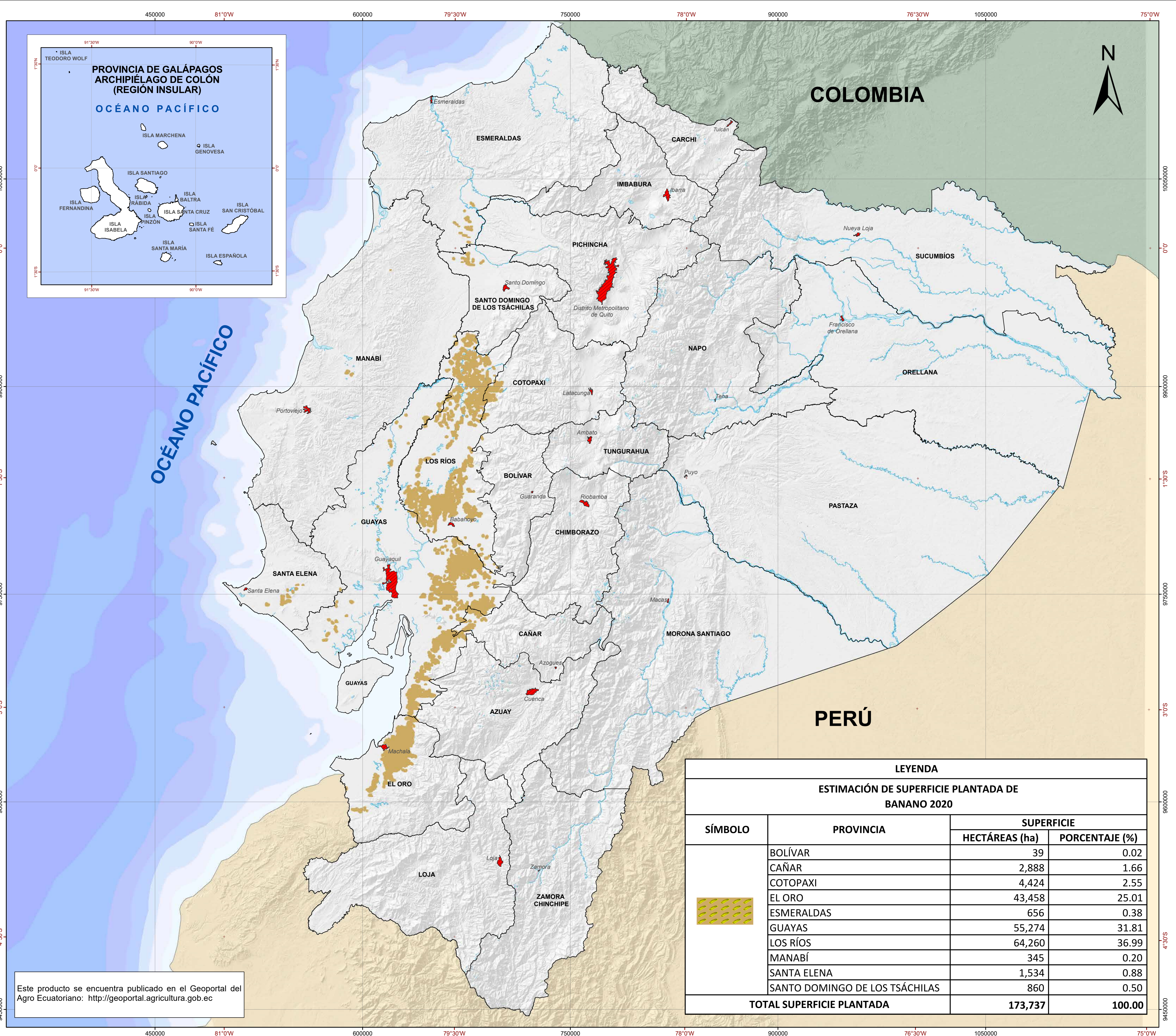


MAPA DE ESTIMACIÓN DE SUPERFICIE PLANTADA DEL CULTIVO DE BANANO 2020 EN EL ECUADOR CONTINENTAL

ECUADOR - ESCALA 1:1.000.000

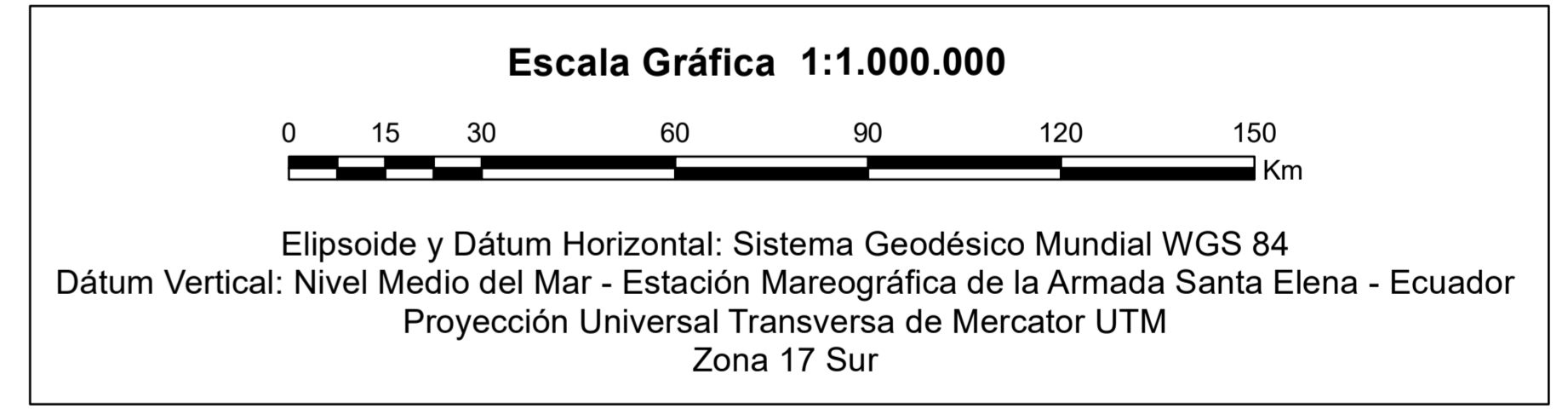


- SÍMBOLOS CONVENCIONALES**
- Capitales de provincia
 - Cuerpos de agua
 - Límite provincial
 - Límite internacional - Colombia
 - Límite internacional - Perú



Monitoreo del cultivo de banano mediante el uso, análisis e interpretación de imágenes satelitales de mediana y alta resolución.

Nota: No se realizó la fase de validación en campo por falta de recursos.



LEYENDA			
ESTIMACIÓN DE SUPERFICIE PLANTADA DE BANANO 2020			
SÍMBOLO	PROVINCIA	SUPERFICIE	
		HECTÁREAS (ha)	PORCENTAJE (%)
	BOLÍVAR	39	0.02
	CAÑAR	2,888	1.66
	COTOPAXI	4,424	2.55
	EL ORO	43,458	25.01
	ESMERALDAS	656	0.38
	GUAYAS	55,274	31.81
	LOS RÍOS	64,260	36.99
	MANABÍ	345	0.20
	SANTA ELENA	1,534	0.88
	SANTO DOMINGO DE LOS TSÁCHILAS	860	0.50
TOTAL SUPERFICIE PLANTADA		173,737	100.00

Este producto se encuentra publicado en el Geoportal del Agro Ecuatoriano: <http://geoportal.agricultura.gob.ec>

Ministerio de Agricultura y Ganadería

TEMA: MAPA DE ESTIMACIÓN DE SUPERFICIE PLANTADA DEL CULTIVO DE BANANO 2020 EN EL ECUADOR CONTINENTAL

INSUMOS:
 Cartografía temática
 - Imágenes satelitales Sentinel-1 2020 - 2021 (Identificación del cultivo).
 - Imágenes satelitales PlanetScope, Spot-7 2020 y Sentinel-2 2020 - 2021 (Digitalización del cultivo).
 - Comité Nacional de Límites Internos (CONALI), límites territoriales cantonales, 1:50.000, 2019.
 Cartografía base
 - Instituto Geográfico Militar (IGM), Cartografía Base, 1:250.000, 2013.
 - Comité Nacional de Límites Internos (CONALI), límites territoriales provinciales, 1:50.000, 2019.

GENERACIÓN DE CARTOGRAFÍA:
 Coordinación General de Información Nacional Agropecuaria (CGINA)
 Enero - diciembre 2020

PUBLICACIÓN:
 Coordinación General de Información Nacional Agropecuaria (CGINA)
 Mayo 2021

ESCALA:
 Esc. de trabajo: 1:25.000
 Esc. gráfica: 1:1.000.000