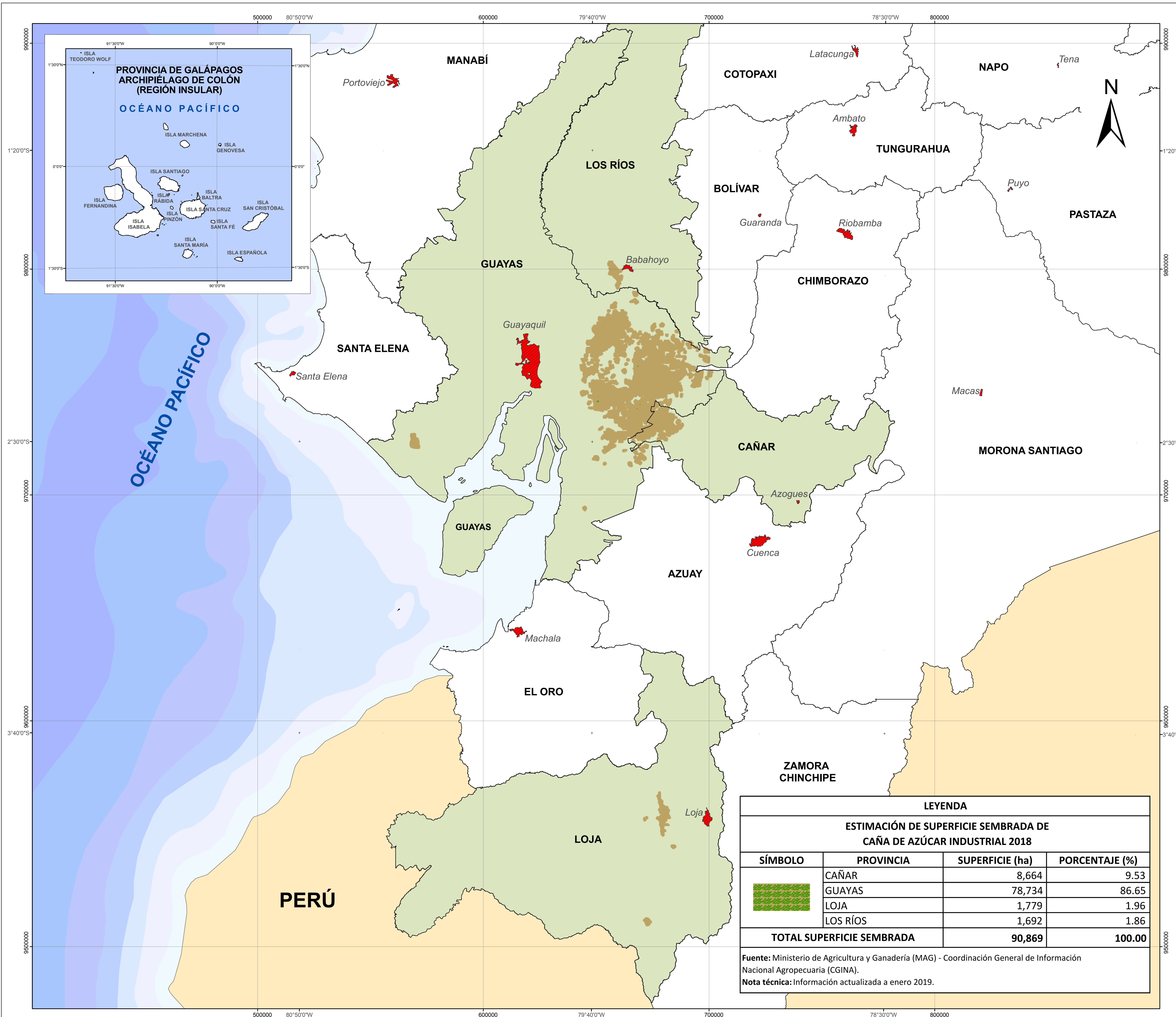


MAPA DE ESTIMACIÓN DE SUPERFICIE SEMBRADA DEL CULTIVO DE CAÑA DE AZÚCAR INDUSTRIAL 2018

PROVINCIAS DE CAÑAR, GUAYAS, LOJA Y LOS RÍOS

ECUADOR - ESCALA 1:600.000

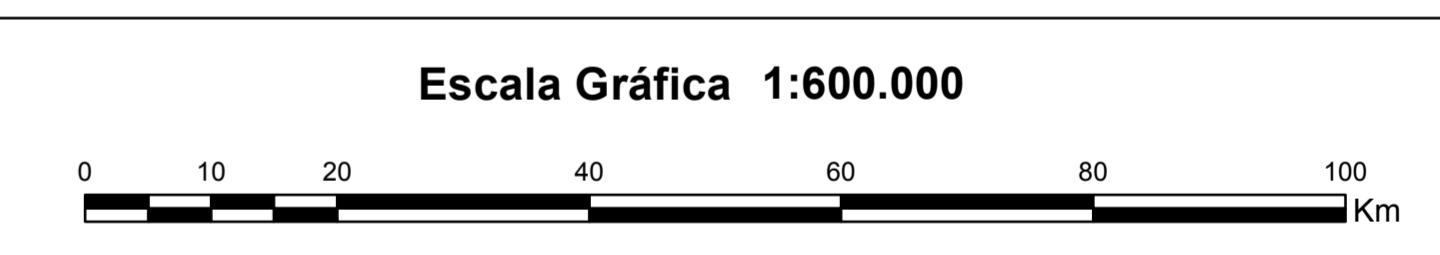


- SÍMBOLOS CONVENCIONALES**
- Capitales de provincia
 - Provincias intervenidas
 - Límite provincial
 - Límite internacional - Colombia
 - Límite internacional - Perú



ESTIMACIÓN DE SUPERFICIE SEMBRADA DE CAÑA DE AZÚCAR INDUSTRIAL 2018

Comprende el monitoreo del cultivo de caña de azúcar industrial a través de imágenes satelitales (desde enero hasta diciembre 2018).



Escala Gráfica 1:600.000
 Elipsoide y Dátum Horizontal: Sistema Geodésico Mundial WGS 84
 Dátum Vertical: Nivel Medio del Mar - Estación Mareográfica de la Armada Santa Elena - Ecuador
 Proyección Universal Transversa de Mercator UTM
 Zona 17 Sur

Este producto se encuentra publicado en el Geoportal del Agro Ecuatoriano: <http://geoportal.agricultura.gob.ec>

LEYENDA			
ESTIMACIÓN DE SUPERFICIE SEMBRADA DE CAÑA DE AZÚCAR INDUSTRIAL 2018			
SÍMBOLO	PROVINCIA	SUPERFICIE (ha)	PORCENTAJE (%)
	CAÑAR	8,664	9.53
	GUAYAS	78,734	86.65
	LOJA	1,779	1.96
	LOS RÍOS	1,692	1.86
TOTAL SUPERFICIE SEMBRADA		90,869	100.00

Fuente: Ministerio de Agricultura y Ganadería (MAG) - Coordinación General de Información Nacional Agropecuaria (CGINA).
 Nota técnica: Información actualizada a enero 2019.



TEMA: MAPA DE ESTIMACIÓN DE SUPERFICIE SEMBRADA DEL CULTIVO DE CAÑA DE AZÚCAR INDUSTRIAL 2018 PROVINCIAS DE CAÑAR, GUAYAS, LOJA Y LOS RÍOS

FUENTE:

- Imágenes satelitales PlanetScope, RapidEye y Sentinel-2 2018 - 2019.
- No se realizó la fase de validación en campo por falta de recursos.
- Instituto Geográfico Militar (IGM), Cartografía Base, 1:250.000, 2013.
- Comité Nacional de Límites Internos (CONALI), límites territoriales provinciales, 1:50.000, 2019.

ELABORACIÓN:
 Coordinación General de Información Nacional Agropecuaria (CGINA)
 Enero - diciembre 2018

PUBLICACIÓN:
 Coordinación General de Información Nacional Agropecuaria (CGINA)
 Julio 2019

ESCALA: Esc. de trabajo: 1:25.000
 Esc. gráfica: 1:600.000