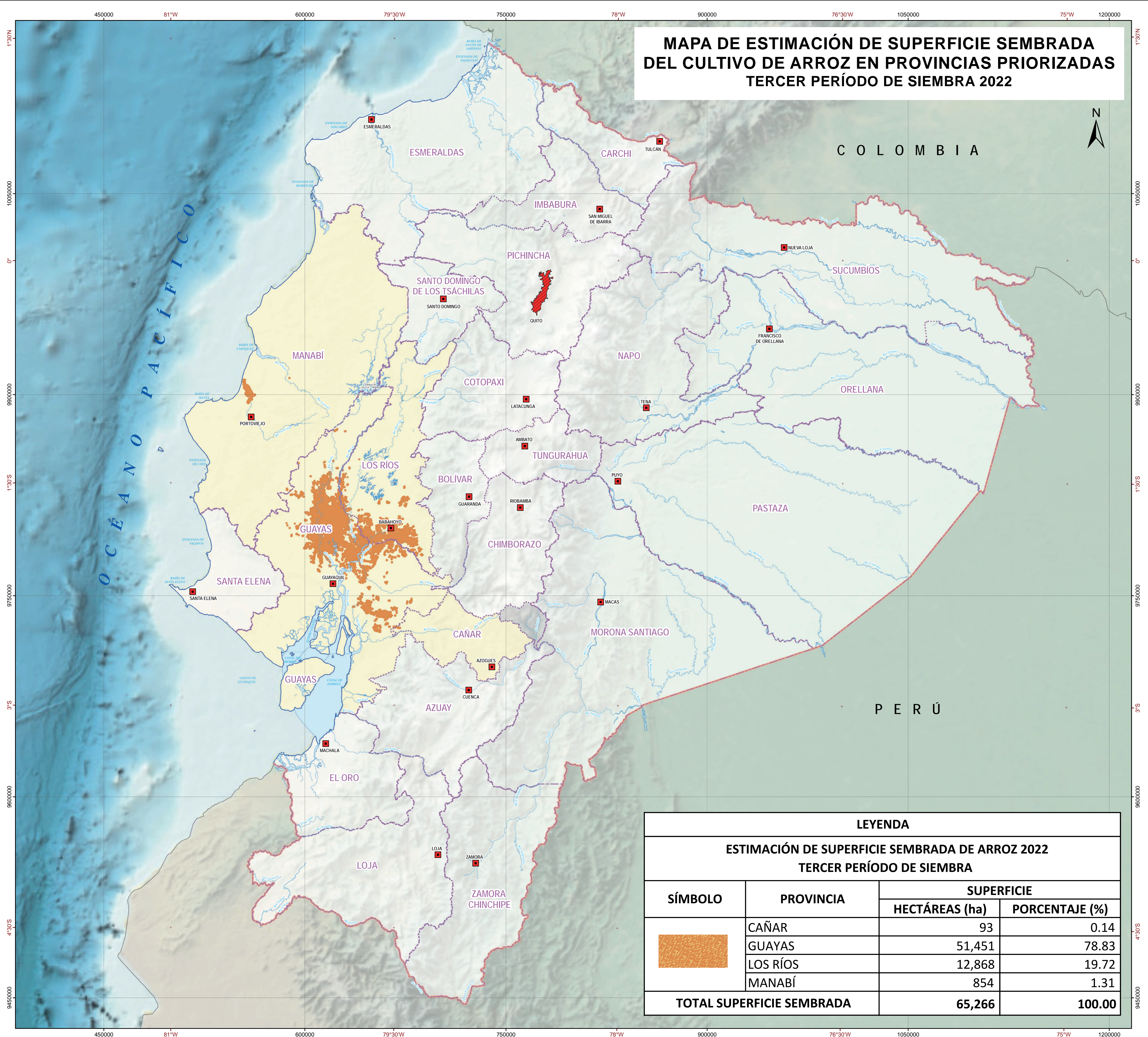


MAPA DE ESTIMACIÓN DE SUPERFICIE SEMBRADA DEL CULTIVO DE ARROZ EN PROVINCIAS PRIORIZADAS TERCER PERÍODO DE SIEMBRA 2022



UBICACIÓN DEL ECUADOR EN AMÉRICA DEL SUR



SÍMBOLOS CONVENCIONALES

- Capital de la República
- Capital de provincia
- Cuerpos de agua
- Provincias priorizadas
- Límite provincial legal
- Límite provincial referencial
- Línea costera administrativa
- Límite internacional



Monitoreo del cultivo de arroz mediante el uso, análisis e interpretación de imágenes satelitales de mediana y alta resolución.

Nota: No se realizó la fase de validación en campo por falta de recursos.

Este producto se encuentra publicado en el Geoportal del Agro Ecuatoriano:
<http://geoportal.agricultura.gob.ec>

Ministerio de Agricultura y Ganadería

MAPA DE ESTIMACIÓN DE SUPERFICIE SEMBRADA DEL CULTIVO DE ARROZ EN PROVINCIAS PRIORIZADAS TERCER PERÍODO DE SIEMBRA 2022



GENERACIÓN CARTOGRÁFICA:
Coordinación General de Información Nacional Agropecuaria (CGINA). Diciembre 2022 - marzo 2023.

PUBLICACIÓN:
Coordinación General de Información Nacional Agropecuaria (CGINA). Marzo 2023.

INSUMOS:

- PlanetScope. (2022 - 2023). *Mosaico de imágenes satelitales.*
- Sentinel-2. (2022 - 2023). *Imágenes satelitales.*
- Landsat-9. (2022). *Imágenes satelitales.*
- Comité Nacional de Límites Internos (CONALI). (2023). *Trazado de límites territoriales internos.* Escala 1:50.000 y 1:5.000.
- Instituto Geográfico Militar (IGM). (2013). *Base Regional.* Escala 1:250.000.
- Ministerio de Relaciones Exteriores y Movilidad Humana. (2012). *Límite político internacional.* Escala 1:500.000.

PARÁMETROS DE REFERENCIA GEODÉSICOS:
Datum Horizontal: Sistema Geodésico Mundial WGS 1984
Datum Vertical: Nivel medio del mar - Estación Mareográfica de la Armada Santa Elena - Ecuador
Proyección Universal Transversa de Mercator UTM Zona 17 Sur

ESCALA DE TRABAJO: 1:25.000 **ESCALA GRÁFICA:** 1:1.000.000

LEYENDA			
ESTIMACIÓN DE SUPERFICIE SEMBRADA DE ARROZ 2022 TERCER PERÍODO DE SIEMBRA			
SÍMBOLO	PROVINCIA	SUPERFICIE	
		HECTÁREAS (ha)	PORCENTAJE (%)
	CAÑAR	93	0.14
	GUAYAS	51,451	78.83
	LOS RÍOS	12,868	19.72
	MANABÍ	854	1.31
TOTAL SUPERFICIE SEMBRADA		65,266	100.00