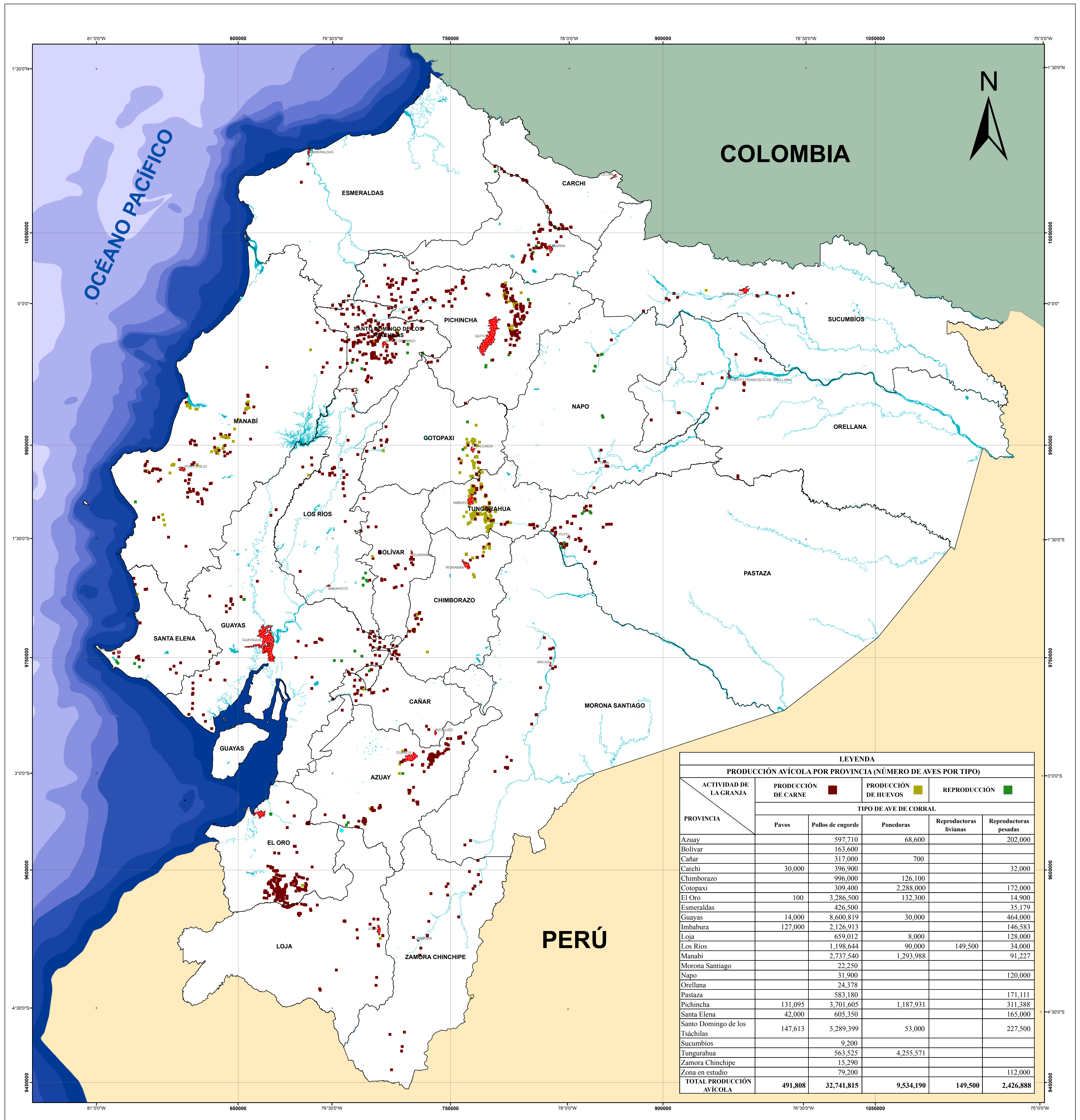


ECUADOR CONTINENTAL - MAPA DE REGISTRO AVÍCOLA 2015

ECUADOR - ESCALA: 1:1.000.000



LEYENDA						
PRODUCCIÓN AVÍCOLA POR PROVINCIA (NÚMERO DE AVES POR TIPO)						
PROVINCIA	ACTIVIDAD DE LA GRAMA	PRODUCCIÓN DE CARNE	PRODUCCIÓN DE HUEVOS	REPRODUCCIÓN		
		■	■	■	■	
TIPO DE AVE DE CORRAL						
		Pavos	Pollos de engorde	Ponedoras	Reproductoras livianas	Reproductoras pesadas
Azuay			597.710	68.600		202.000
Bolívar			163.600			
Cañar			317.000	700		
Carchi		30.000	396.900			32.000
Chimborazo			996.000	126.100		
Cotopaxi			309.400	2.288.000		172.000
El Oro		100	3.286.500	132.300		14.900
Esmeraldas			426.500			35.179
Guayas		14.000	8.600.819	30.000		464.000
Imbabura		127.000	2.126.913			146.583
Loja			659.012	8.000		128.000
Los Ríos			1.198.644	90.000	149.500	34.000
Manabí			2.737.540	1.293.988		91.227
Morona Santiago			22.250			
Napo			31.900			120.000
Orellana			24.378			
Pastaza			583.180			171.111
Pichincha		131.095	3.701.605	1.187.931		311.388
Santa Elena		42.000	605.350			165.000
Santo Domingo de los Tsáchilas		147.613	5.289.399	53.000		227.500
Sucumbios			9.200			
Tungurahua			563.525	4.255.571		
Zamora Chinchipe			15.290			
Zona en estudio			79.200			112.000
TOTAL PRODUCCIÓN AVÍCOLA		491.808	32.741.815	9.534.190	149.500	2.426.888

Ubicación del Ecuador Continental respecto a América del Sur



SÍMBOLOS CONVENCIONALES

- Drenajes Principales
- Ciudades Principales
- Cuerpo de agua
- Límite Provincial

Escala Gráfica: 1:1.000.000



Elipsoide y Dátum Horizontal: Sistema Geodésico Mundial WGS 84
 Dátum Vertical: Nivel Medio del Mar - Estación Mareográfica de la Armada Santa Elena - Ecuador
 Proyección Universal Transversa de Mercator UTM
 Zona 17 Sur

REGISTRO AVÍCOLA:

Registro administrativo mediante el cual se determina la ubicación geográfica de las granjas avícolas y sus productores a nivel nacional, así como información integral que describe las características productivas fundamentales del sector avícola.

Este es un producto de la Coordinación General del Sistema de Información Nacional (CGSIN), se encuentra publicado en el geoportel del MAGAP: <http://geoportel.agricultura.gob.ec>



Coordinación General del Sistema de Información Nacional

TEMA:
 ECUADOR CONTINENTAL - MAPA DE REGISTRO AVÍCOLA 2015

FUENTE:
 - Censo Avícola Ecuatoriano 2006.
 - Levantamiento actualizado de las granjas avícolas a nivel nacional, Registro Nacional de Unidades de Producción Agropecuaria RENAGRO, 2015 (*).
 - Cartografía Básica IGM Escala: 1:50.000.
 - Límites administrativos CELIR, 2014.
 - Límites administrativos referenciales INEC, 2012.
 * Catalogación de la base de datos y corrección topológica. Año 2016.

FECHA DE PUBLICACIÓN:
 Septiembre, 2016

ESCALA:
 Escala de trabajo: 1:50.000
 Escala gráfica: 1:1.000.000