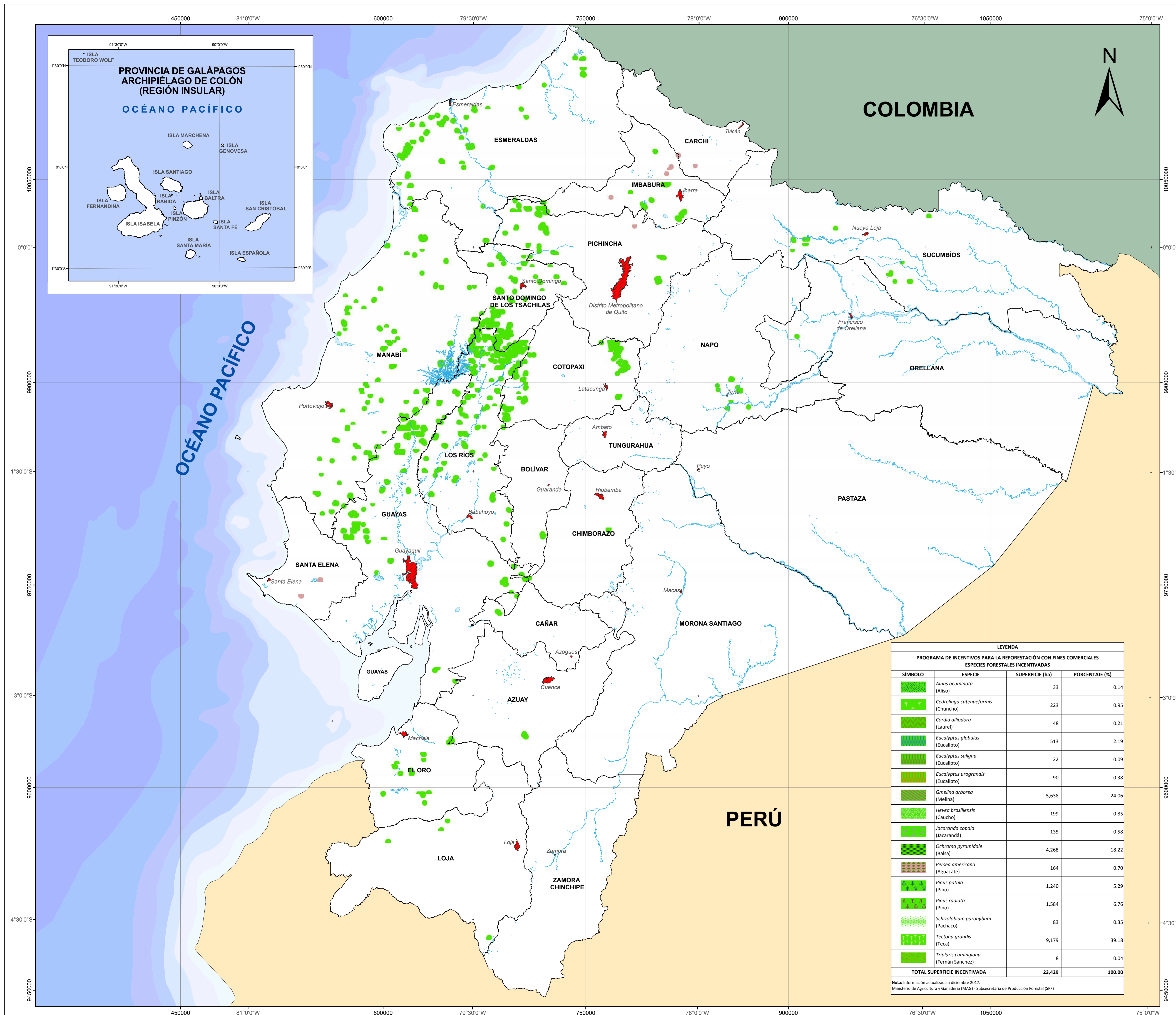


MAPA DE PLANTACIONES FORESTALES INCENTIVADAS 2013 - 2017

ECUADOR - ESCALA 1:1.000.000

PUBLICACIÓN: MAYO, 2018



- SÍMBOLOS CONVENCIONALES**
- Capitales de provincia
 - Cuerpos de agua
 - Límite provincial
 - Límite internacional - Colombia
 - Límite internacional - Perú



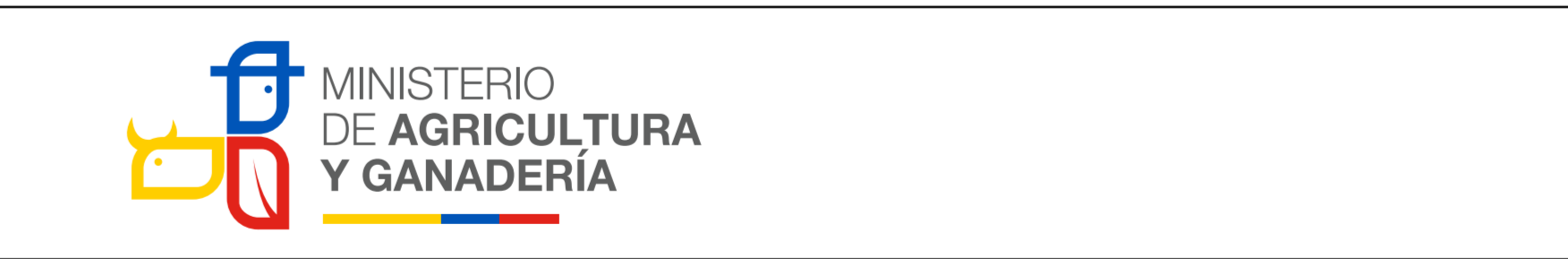
Espece forestal: *Pinus radiata*
Nombre común: Pino

PLANTACIÓN FORESTAL:
Superficie arbolada que se obtiene de forma artificial por plantación de especies nativas o exóticas, que tienen los mismos años de vida y presentan una separación homogénea. Su objetivo es la obtención de productos madereros y no madereros.



Elipsoide y Dátum Horizontal: Sistema Geodésico Mundial WGS 84
Dátum Vertical: Nivel Medio del Mar - Estación Mareográfica de la Armada Santa Elena - Ecuador
Proyección Universal Transversal de Mercator UTM
Zona 17 Sur

Este producto se encuentra publicado en el Geoportal del Agro Ecuatoriano: <http://geoportal.agricultura.gob.ec>



TEMA:
MAPA DE PLANTACIONES FORESTALES INCENTIVADAS 2013 - 2017

FUENTE:
- Inspección de campo con GPS diferencial para evaluación de sobrevivencia de especies forestales, Programa de Incentivos para la Reforestación con Fines Comerciales, Subsecretaría de Producción Forestal (SPF), MAG, 2013 - 2017.
- Instituto Geográfico Militar (IGM), Cartografía Base, 1:250.000, 2013.
- Comité Nacional de Límites Internos (CONALI), límites territoriales provinciales, 1:50.000, 2018.
- Comité Nacional de Límites Internos (CONALI), límites territoriales Islas Galápagos, 1:50.000, 2014.

ELABORACIÓN:
Subsecretaría de Producción Forestal (SPF)
Año 2013 - 2017

PUBLICACIÓN:
Coordinación General del Sistema de Información Nacional (CGSIN)

ESCALA:
Esc. de trabajo: 1:5.000
Esc. gráfica: 1:1.000.000

LEYENDA			
PROGRAMA DE INCENTIVOS PARA LA REFORESTACIÓN CON FINES COMERCIALES			
ESPECIES FORESTALES INCENTIVADAS			
SÍMBOLO	ESPECIE	SUPERFICIE (ha)	PORCENTAJE (%)
	<i>Alnus acuminata</i> (Aliso)	33	0.14
	<i>Cedrelina catenaeformis</i> (Chunchu)	223	0.95
	<i>Cordia alliodora</i> (Laurel)	48	0.21
	<i>Eucalyptus globulus</i> (Eucalipto)	513	2.19
	<i>Eucalyptus saligna</i> (Eucalipto)	22	0.09
	<i>Eucalyptus urograndis</i> (Eucalipto)	90	0.38
	<i>Gmelina arborea</i> (Melina)	5,638	24.06
	<i>Hevea brasiliensis</i> (Caucho)	199	0.85
	<i>Jacaranda copaia</i> (Jacaranda)	135	0.58
	<i>Ochroma pyramidale</i> (Balsa)	4,268	18.22
	<i>Persea americana</i> (Aguacate)	164	0.70
	<i>Pinus patula</i> (Pino)	1,240	5.29
	<i>Pinus radiata</i> (Pino)	1,584	6.76
	<i>Schizolobium parahybnum</i> (Pachaco)	83	0.35
	<i>Tectona grandis</i> (Teca)	9,179	39.18
	<i>Triplaris cumingiana</i> (Fernán Sánchez)	8	0.04
TOTAL SUPERFICIE INCENTIVADA		23,429	100.00

Nota: Información actualizada a diciembre 2017.
Ministerio de Agricultura y Ganadería (MAG) - Subsecretaría de Producción Forestal (SPF)