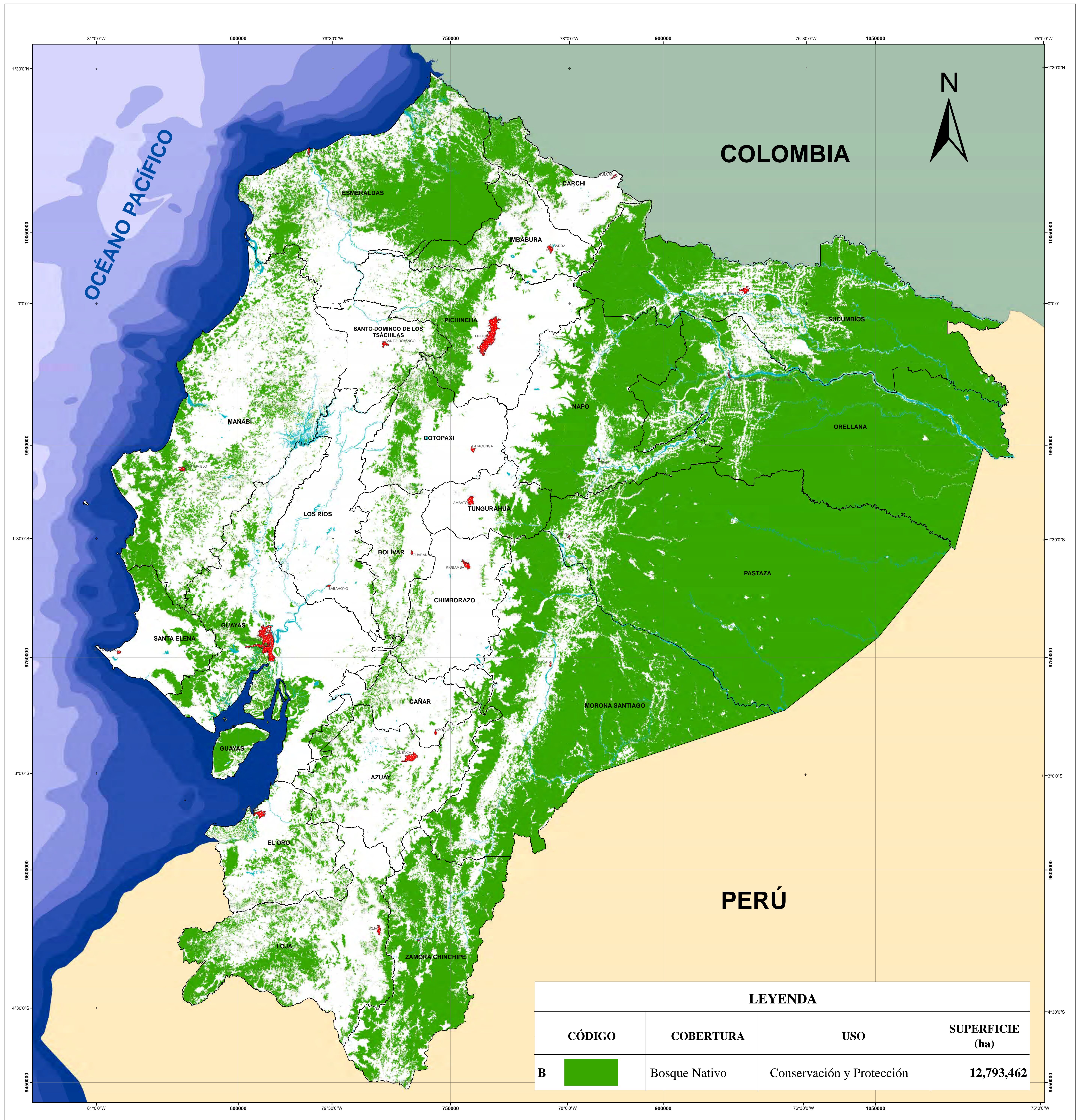


# ECUADOR CONTINENTAL - MAPA DE COBERTURA Y USO DE LA TIERRA

## CATEGORIA: BOSQUE NATIVO

ECUADOR - ESCALA: 1:1.000.000



LEYENDA			
CÓDIGO	COBERTURA	USO	SUPERFICIE (ha)
B		Bosque Nativo	Conservación y Protección
			12,793,462

Ubicación del Ecuador Continental respecto a América del Sur



### SÍMBOLOS CONVENCIONALES

- Drenajes Principales
- Ciudades Principales
- Cuerpo de agua
- Límite Provincial

Escala Gráfica: 1:1.000.000



Elipsoide y Dátum Horizontal: Sistema Geodésico Mundial WGS 84  
Dátum Vertical: Nivel Medio del Mar - Estación Mareográfica de la Armada Santa Elena - Ecuador  
Proyección Universal Transversa de Mercator UTM  
Zona 17 Sur

### BOSQUE NATIVO:

Comunidad vegetal que se caracteriza por la dominancia de árboles de diferentes especies nativas, edades y portes variados, con uno o más estratos.

Este es un producto de la Coordinación General del Sistema de Información Nacional (CGSIN), se encuentra publicado en el geoportal del MAGAP: <http://geoportal.agricultura.gob.ec>

Ministerio de Agricultura, Ganadería, Acuicultura y Pesca

Coordinación General del Sistema de Información Nacional

**TEMA:**  
ECUADOR CONTINENTAL - MAPA DE COBERTURA Y USO DE LA TIERRA  
CATEGORIA: BOSQUE NATIVO

**FUENTE:**  
- Cobertura temática del Proyecto: "Generación del Mapa de Cobertura y Uso de la tierra del Ecuador continental, escala 1:100.000", Convenio MAE - MAGAP, 2013 - 2014. (\*)  
- Cartografía Básica IGM escala: 1:50.000.  
- Límites administrativos CELIR, 2014.

**FECHA:**  
Febrero, 2016

**ESCALA:**  
Escala de trabajo: 1: 100.000  
Escala gráfica: 1:1.000.000

\* Actualización de la cobertura temática: corrección topológica y catalogación de la base de datos. Año 2015.