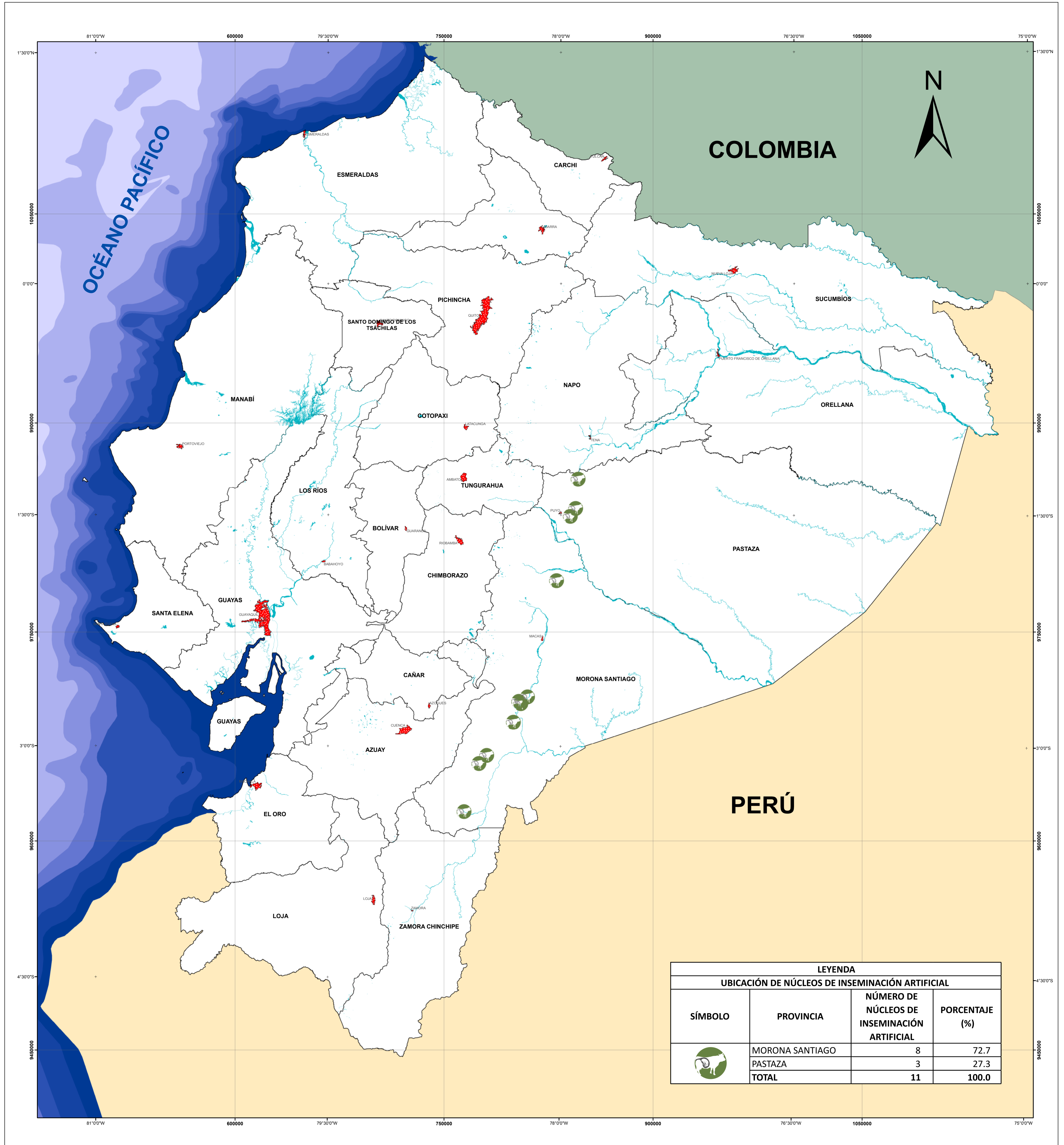


ECUADOR CONTINENTAL - MAPA DE UBICACIÓN DE NÚCLEOS DE INSEMINACIÓN ARTIFICIAL IMPLEMENTADOS POR LA SUBSECRETARÍA DE GANADERÍA

ECUADOR - ESCALA: 1:1.000.000

VERSIÓN 1



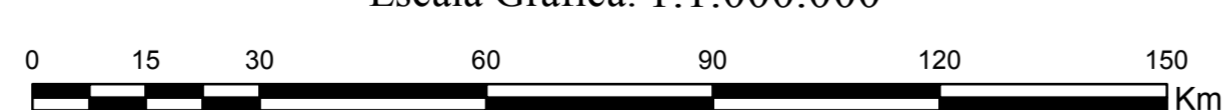
Ubicación del Ecuador Continental respecto a América del Sur



SÍMBOLOS CONVENCIONALES

- Drenajes Principales
- Ciudades Principales
- Cuerpo de agua
- Limite Provincial

Escala Gráfica: 1:1.000.000



Elipsoide y Dátum Horizontal: Sistema Geodésico Mundial WGS 84
Dátum Vertical: Nivel Medio del Mar - Estación Mareográfica de la Armada Santa Elena - Ecuador
Proyección Universal Transversa de Mercator UTM
Zona 17 Sur

NÚCLEO DE INSEMINACIÓN ARTIFICIAL:

Instalación destinada para la toma, el tratamiento y/o almacenamiento de material genético pecuario (semen), con fines de mejoramiento genético de las diversas especies zootécnicas. Subsecretaría de Ganadería - MAGAP (2016).

Este es un producto de la Subsecretaría de Ganadería (SG), se encuentra publicado en el geoportal del MAGAP: <http://geoportal.agricultura.gob.ec>



TEMA: ECUADOR CONTINENTAL
MAPA DE UBICACIÓN DE NÚCLEOS DE INSEMINACIÓN ARTIFICIAL IMPLEMENTADOS POR LA SUBSECRETARÍA DE GANADERÍA
VERSIÓN 1

FUENTE: Cobertura temática: Levantamiento de campo para ubicación de núcleos de inseminación artificial. Proyecto Nacional de Ganadería Sostenible, Subsecretaría de Ganadería, MAGAP, 2016 (*)
Cartografía Básica IGM Escala: 1:50.000
Límites administrativos CELIR, 2014
* Catalogación de la base de datos y corrección topológica.

FECHA: Mayo, 2017
ESCALA: Escala de trabajo: 1:50.000
Escala gráfica: 1:1.000.000