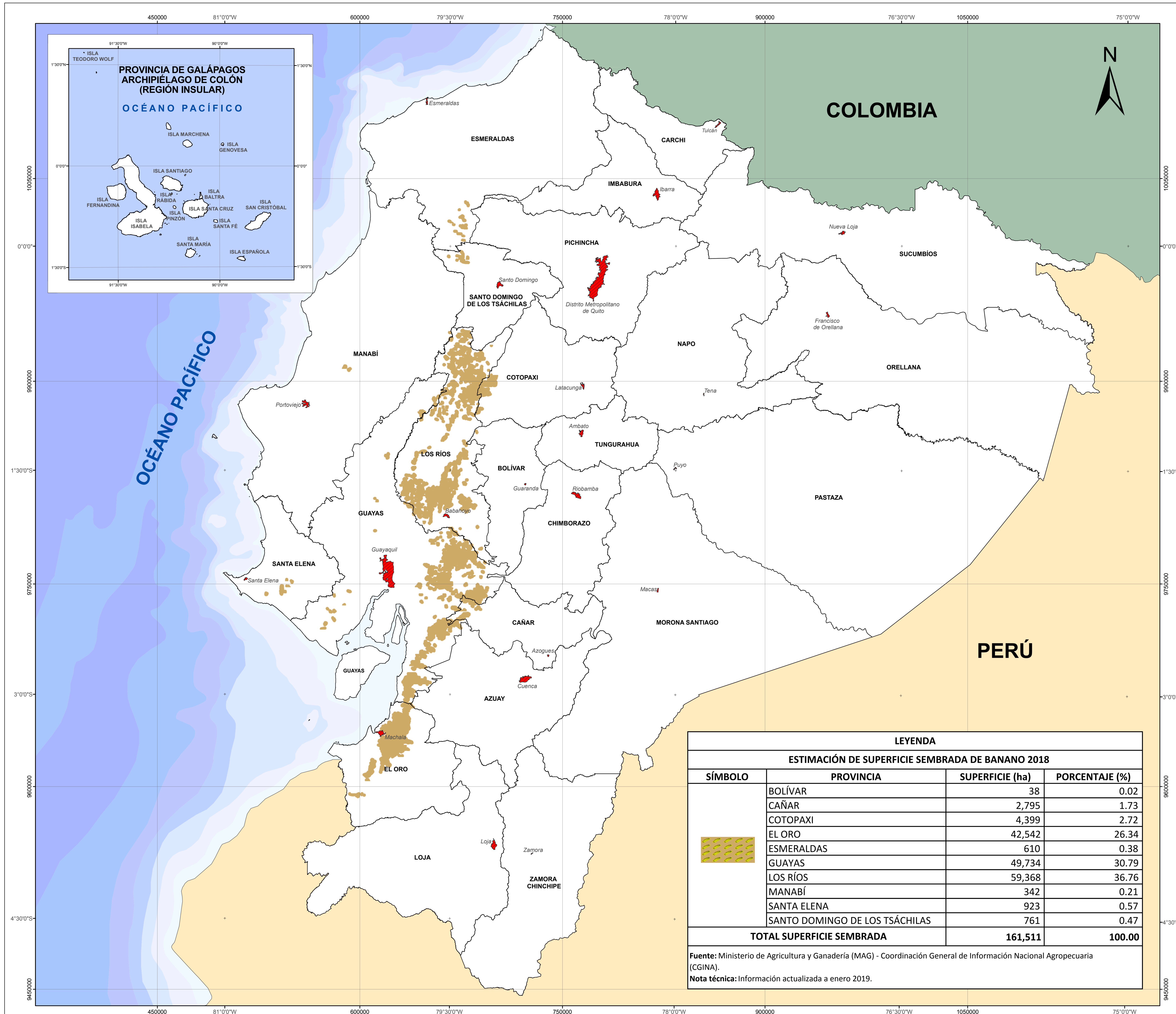


MAPA DE ESTIMACIÓN DE SUPERFICIE SEMBRADA DEL CULTIVO DE BANANO 2018 EN EL ECUADOR CONTINENTAL

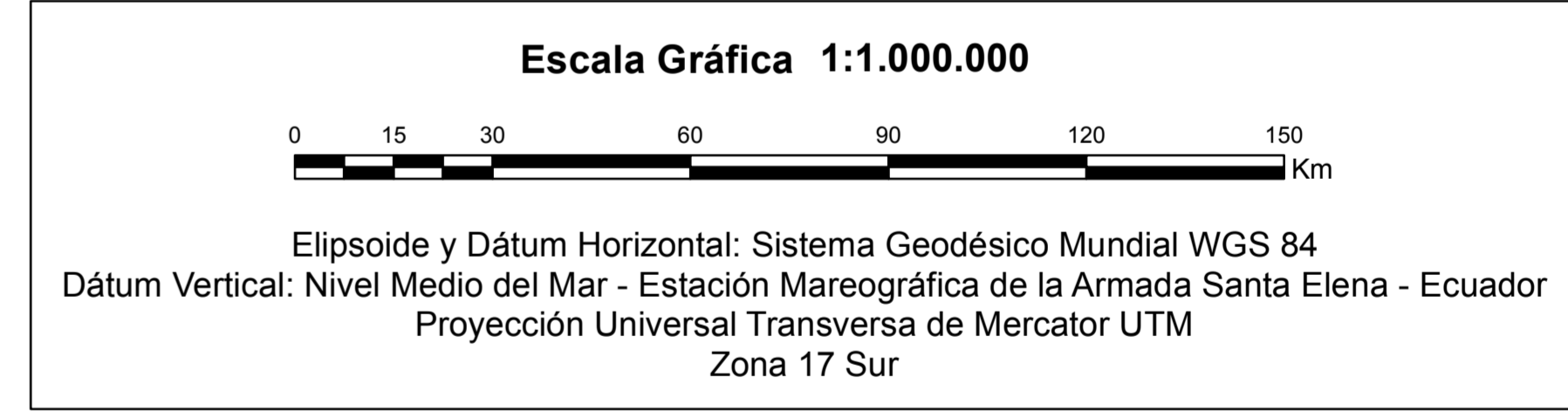
ECUADOR - ESCALA 1:1.000.000



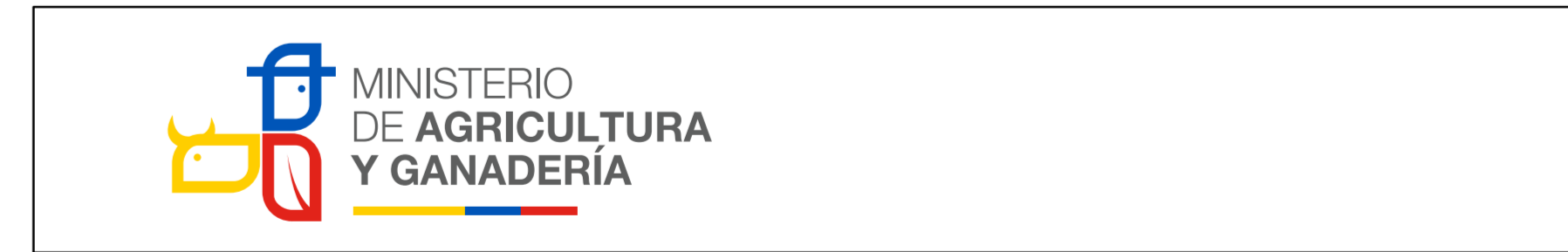
- SÍMBOLOS CONVENCIONALES**
- Capitales de provincia
 - Límite provincial
 - Límite internacional - Colombia
 - Límite internacional - Perú



ESTIMACIÓN DE SUPERFICIE SEMBRADA DE BANANO 2018
Comprende el monitoreo del cultivo de banano a través de imágenes satelitales (desde enero hasta diciembre 2018).



Este producto se encuentra publicado en el Geoportal del Agro Ecuatoriano: <http://geoportal.agricultura.gob.ec>



TEMA: MAPA DE ESTIMACIÓN DE SUPERFICIE SEMBRADA DEL CULTIVO DE BANANO 2018 EN EL ECUADOR CONTINENTAL

FUENTE: - Imágenes satelitales radar Sentinel-1 2018 (Identificación del cultivo).
- Imágenes satelitales RapidEye 2018, PlanetScope y Sentinel-2 2018 - 2019 (Digitalización del cultivo).
- No se realizó la fase de validación en campo por falta de recursos.
- Instituto Geográfico Militar (IGM), Cartografía Base, 1:250.000, 2013.

ELABORACIÓN: Coordinación General de Información Nacional Agropecuaria (CGINA)
Enero - diciembre 2018

PUBLICACIÓN: Coordinación General de Información Nacional Agropecuaria (CGINA)
Julio 2019

ESCALA: Esc. de trabajo: 1:25.000
Esc. gráfica: 1:1.000.000

LEYENDA			
ESTIMACIÓN DE SUPERFICIE SEMBRADA DE BANANO 2018			
SÍMBOLO	PROVINCIA	SUPERFICIE (ha)	PORCENTAJE (%)
	BOLÍVAR	38	0.02
	CAÑAR	2,795	1.73
	COTOPAXI	4,399	2.72
	EL ORO	42,542	26.34
	ESMERALDAS	610	0.38
	GUAYAS	49,734	30.79
	LOS RÍOS	59,368	36.76
	MANABÍ	342	0.21
	SANTA ELENA	923	0.57
TOTAL SUPERFICIE SEMBRADA		161,511	100.00

Fuente: Ministerio de Agricultura y Ganadería (MAG) - Coordinación General de Información Nacional Agropecuaria (CGINA).
Nota técnica: Información actualizada a enero 2019.