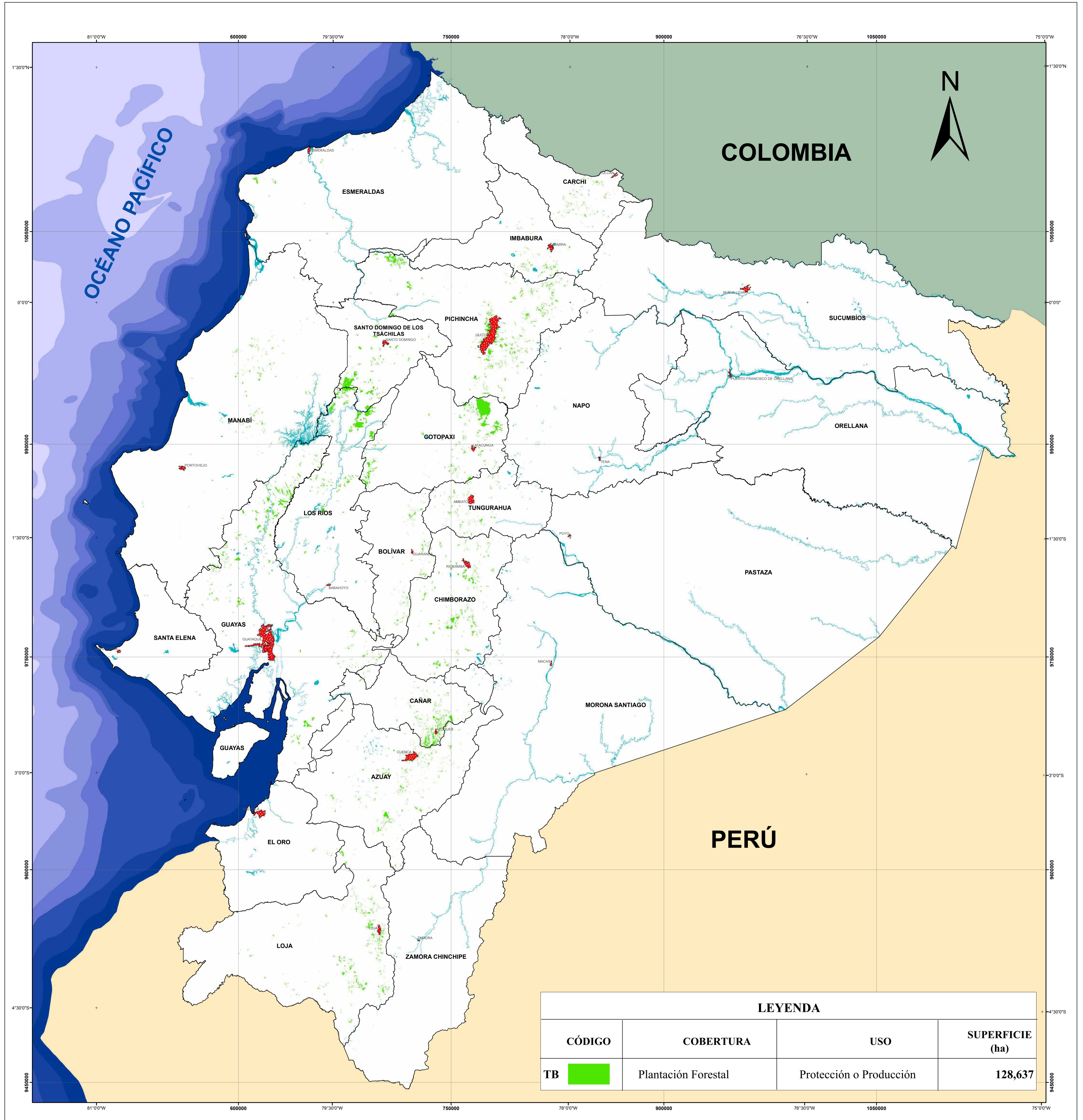


ECUADOR CONTINENTAL - MAPA DE COBERTURA Y USO DE LA TIERRA

CATEGORIA: PLANTACIÓN FORESTAL

ECUADOR - ESCALA: 1:1.000.000



Ubicación del Ecuador Continental respecto a América del Sur



SÍMBOLOS CONVENCIONALES

- Drenajes Principales
- Ciudades Principales
- Cuerpo de agua
- Límite Provincial

Escala Gráfica: 1:1.000.000



Elipsoide y Dátum Horizontal: Sistema Geodésico Mundial WGS 84
Dátum Vertical: Nivel Medio del Mar - Estación Mareográfica de la Armada Santa Elena - Ecuador
Proyección Universal Transversa de Mercator UTM
Zona 17 Sur

PLANTACIÓN FORESTAL:

Superficie arbolada que se obtiene de forma artificial por plantación de especies nativas o exóticas, que tienen los mismos años de vida y presentan una separación homogénea. Su objetivo es la obtención de productos madereros y no madereros.

Este es un producto de la Coordinación General del Sistema de Información Nacional (CGSIN), se encuentra publicado en el geoportal del MAGAP: <http://geoportal.agricultura.gob.ec>

Ministerio de Agricultura, Ganadería, Acuicultura y Pesca

Coordinación General del Sistema de Información Nacional

TEMA:
ECUADOR CONTINENTAL - MAPA DE COBERTURA Y USO DE LA TIERRA
CATEGORIA: PLANTACIÓN FORESTAL

FUENTE:
- Cobertura temática del Proyecto: "Generación del Mapa de Cobertura y Uso de la tierra del Ecuador continental, escala 1:100.000". Convenio MAE - MAGAP, 2013 - 2014. (*)
- Cartografía Básica IGM escala: 1:50.000.
- Límites administrativos CELIR, 2014.

FECHA:
Febrero, 2016

ESCALA:
Escala de trabajo: 1: 100.000
Escala gráfica: 1:1.000.000

* Actualización de la cobertura temática: corrección topológica y catalogación de la base de datos. Año 2015.