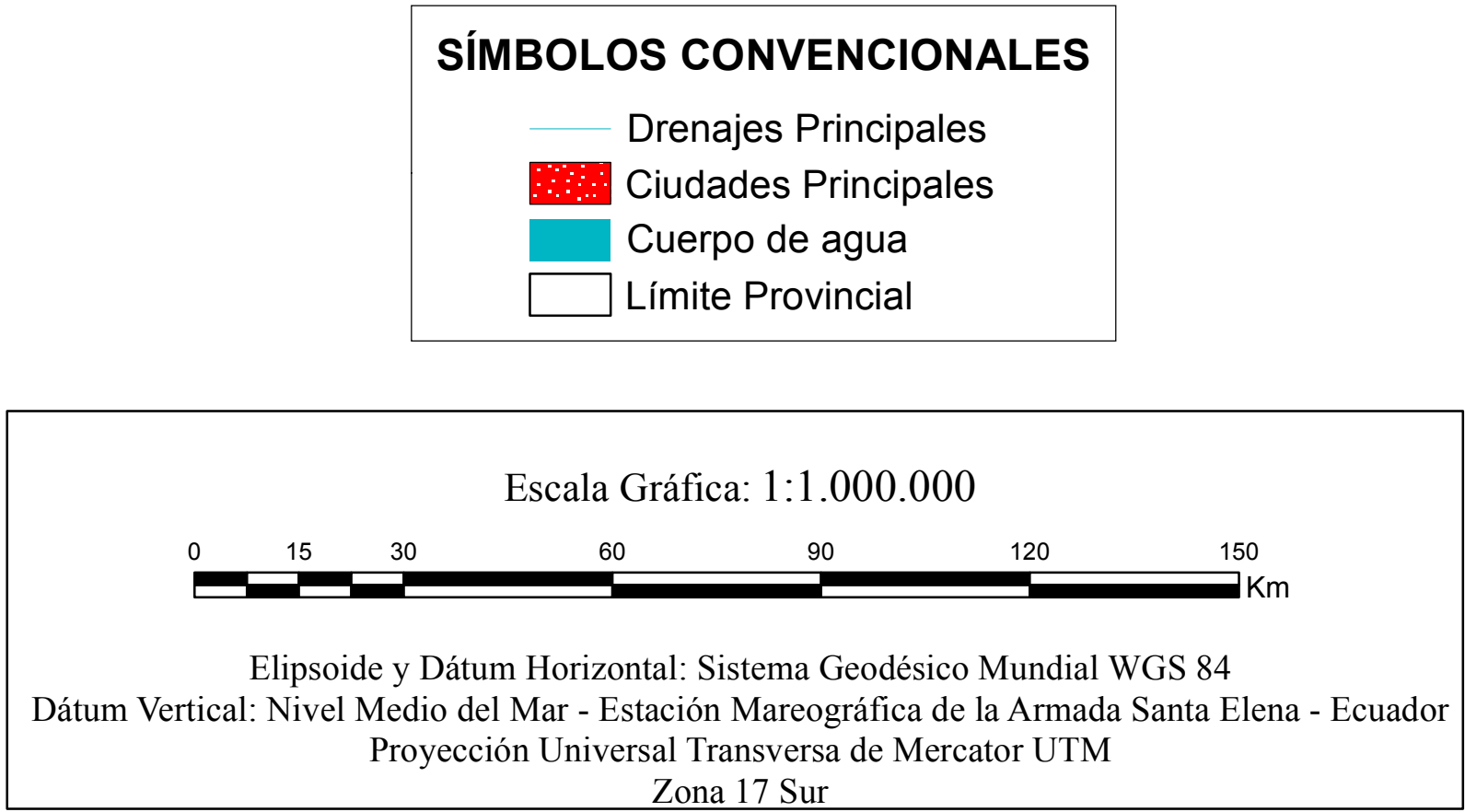
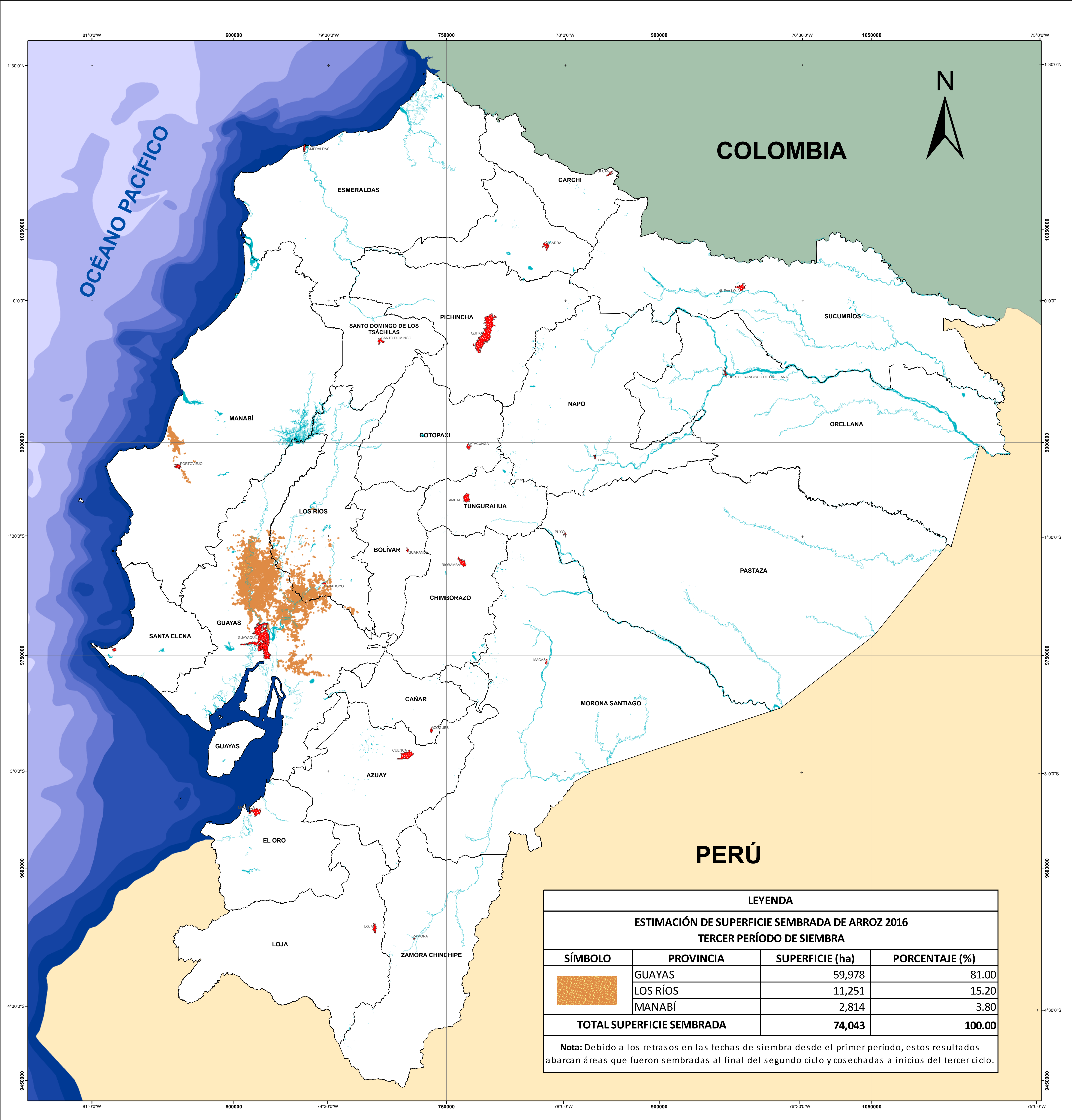


MAPA DE ESTIMACIÓN DE SUPERFICIE SEMBRADA DEL CULTIVO DE ARROZ  
TERCER PERÍODO DE SIEMBRA 2016

ECUADOR - ESCALA: 1:1.000.000



ESTIMACIÓN DE SUPERFICIE SEMBRADA DE ARROZ 2016:

Comprende el monitoreo del cultivo de arroz, a través del uso de imágenes satelitales, en el tercer período del año correspondiente desde septiembre a diciembre 2016. Se ha priorizado las zonas donde se concentra la mayor producción, que son: Guayas, Los Ríos y Manabí.

Este es un producto de la Coordinación General del Sistema de Información Nacional (CGSIN), se encuentra publicado en el geoportal del MAG: <http://geoportal.agricultura.gob.ec>

MINISTERIO DE AGRICULTURA Y GANADERÍA

COORDINACIÓN GENERAL DEL SISTEMA DE INFORMACIÓN NACIONAL (CGSIN)

**TEMA:** MAPA DE ESTIMACIÓN DE SUPERFICIE SEMBRADA DEL CULTIVO DE ARROZ  
TERCER PERÍODO DE SIEMBRA 2016

**FUENTE:**

- Imágenes satelitales RapidEye 2016.
- No se realizó la fase de validación en campo por falta de recursos.
- Cartografía Básica IGM Escala: 1:50.000.
- Límites administrativos CELIR, 2014.
- Actualización de la capa geográfica: catalogación de la base de datos y corrección topológica. Año 2017.

**FECHA DE PUBLICACIÓN:**

Noviembre, 2017

**ESCALA:**

Escala de trabajo: 1: 25.000  
Escala gráfica: 1:1.000.000