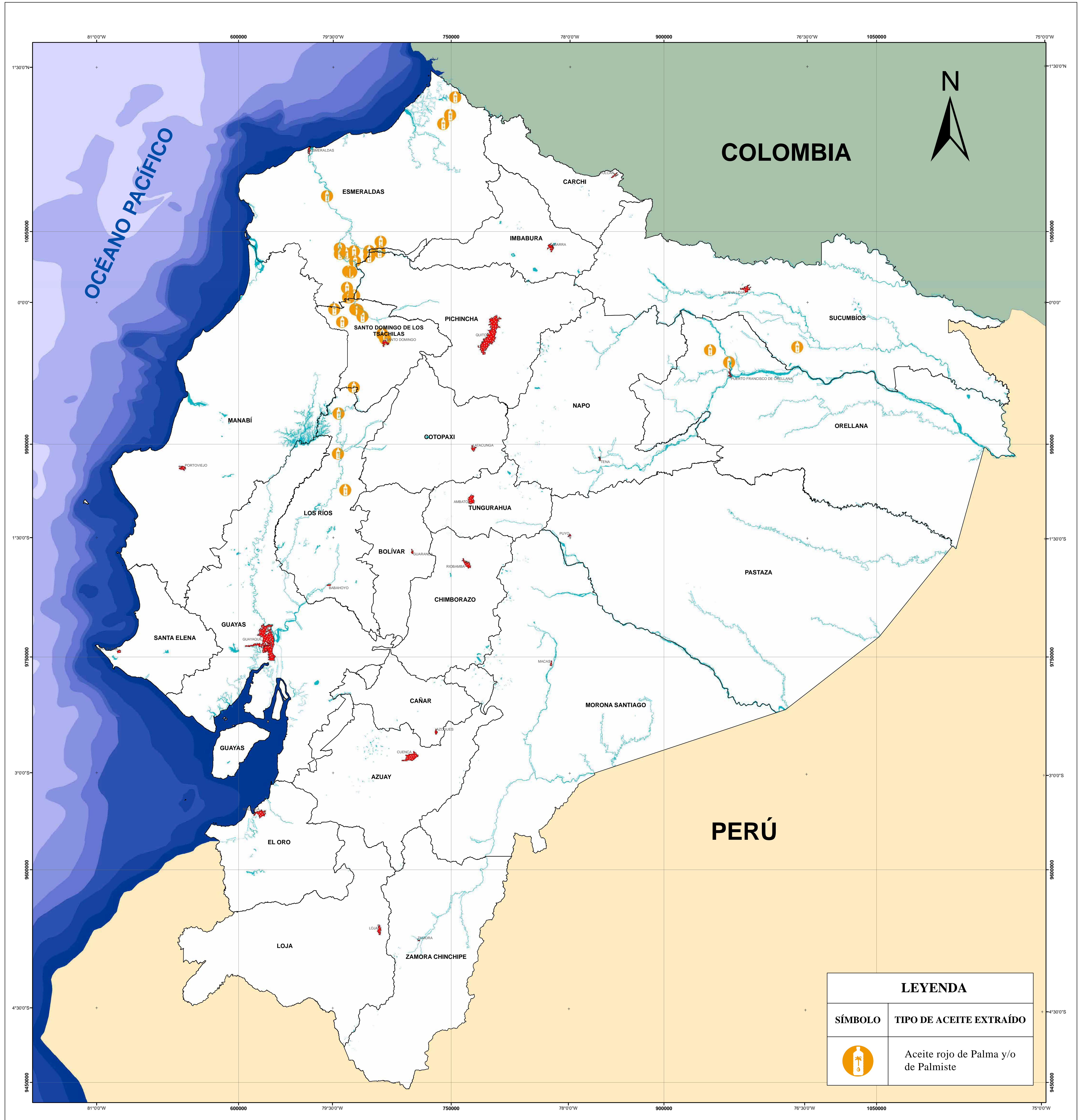


# ECUADOR CONTINENTAL - MAPA DE UBICACIÓN DE EXTRACTORAS DE ACEITE

## VERSIÓN 2

ECUADOR - ESCALA: 1:1.000.000

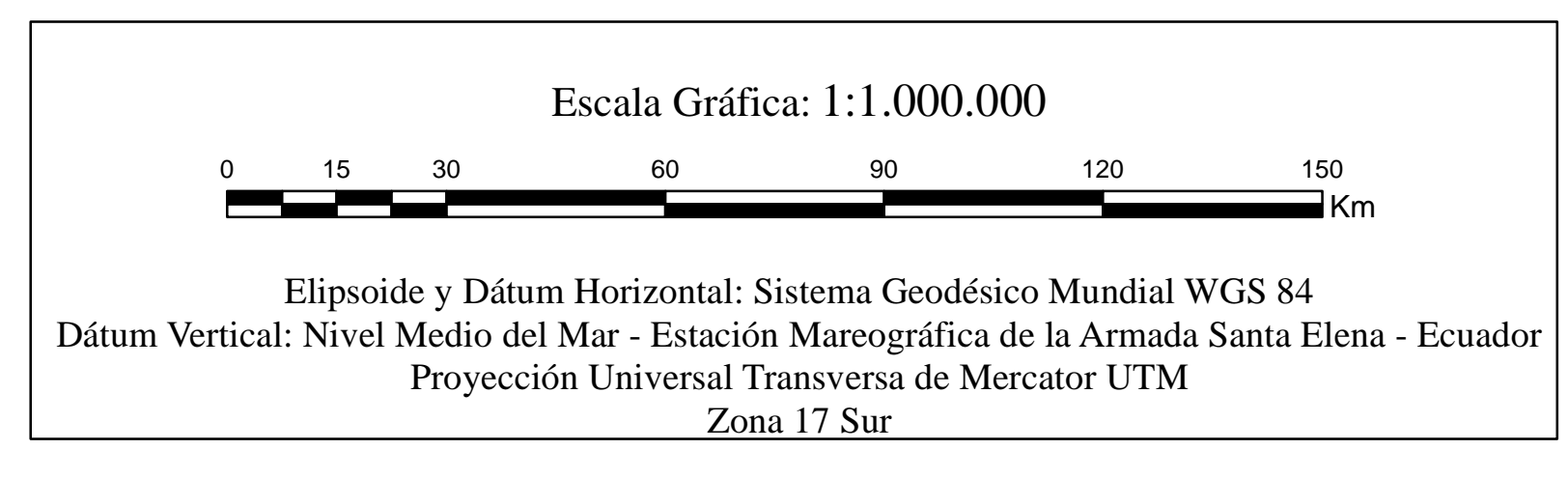


LEYENDA	
SÍMBOLO	TIPO DE ACEITE EXTRAÍDO
	Aceite rojo de Palma y/o de Palmiste

Ubicación del Ecuador Continental respecto a América del Sur



SÍMBOLOS CONVENCIONALES	
	Drenajes Principales
	Ciudades Principales
	Cuerpo de agua
	Límite Provincial



**EXTRACTORAS DE ACEITE:**  
Industria que posee maquinaria instalada, procesos de producción y extracción especializados, destinada a extraer el aceite de materias primas.

Este es un producto de la Coordinación General del Sistema de Información Nacional (CGSIN), se encuentra publicado en el geoportal del MAGAP: <http://geoportal.agricultura.gob.ec>

Ministerio de Agricultura, Ganadería, Acuacultura y Pesca		Coordinación General del Sistema de Información Nacional	
<b>TEMA:</b> ECUADOR CONTINENTAL MAPA DE UBICACIÓN DE EXTRACTORAS DE ACEITE VERSIÓN 2			
<b>FUENTE:</b> - Levantamiento de campo para ubicación de Extractoras de Aceite, Unidades Zonales de Información - UZI, 2012. (*) - Cartografía Básica IGM escala: 1:50.000. - Límites administrativos CELIR, 2014.		<b>FECHA:</b> Marzo, 2016	
<b>ESCALA:</b> * Actualización de la cobertura temática: corrección topológica y catalogación de la base de datos. Año 2015.		Escala de trabajo: 1:250.000 Escala gráfica: 1:1.000.000	