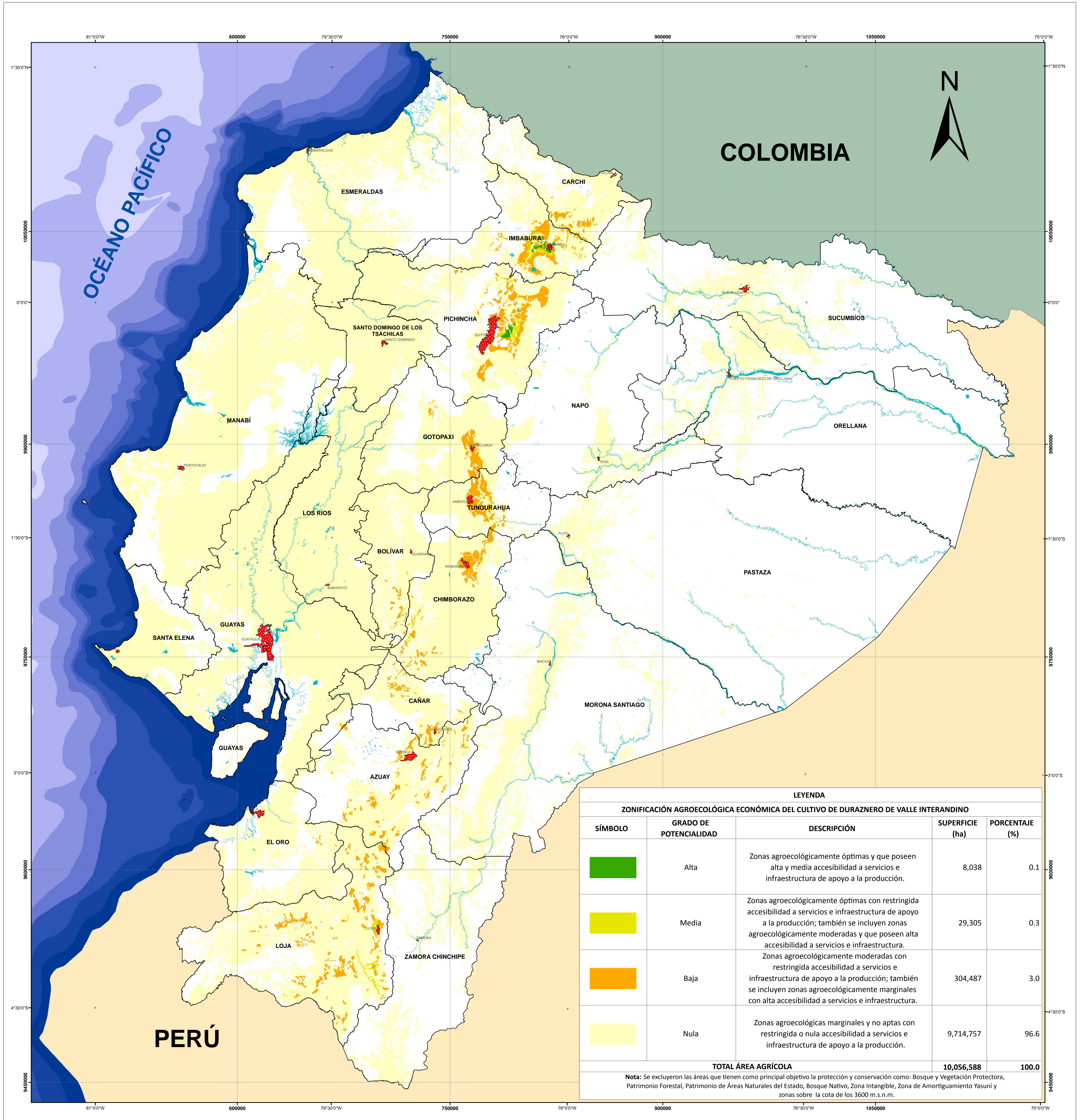


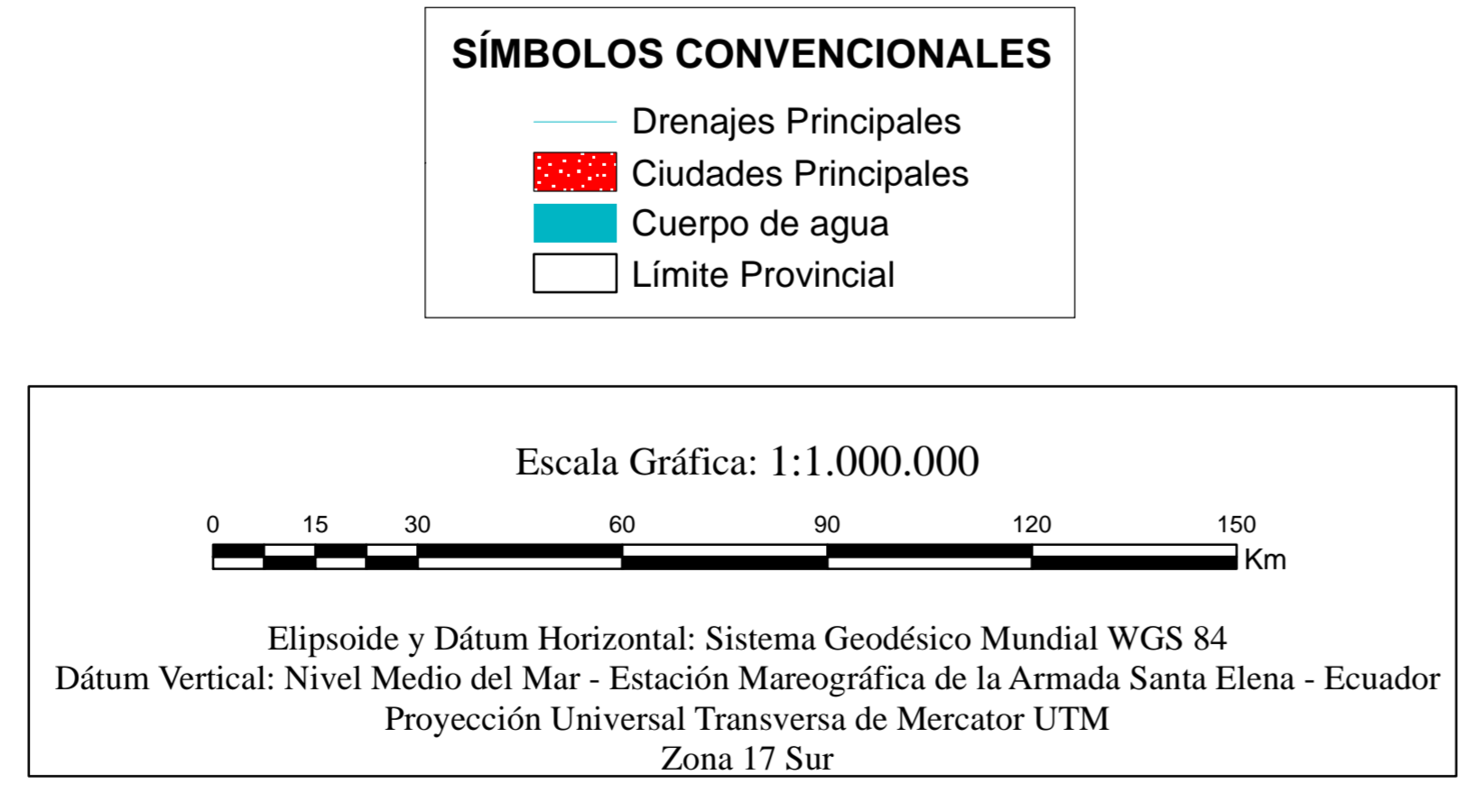
ECUADOR CONTINENTAL - MAPA DE ZONIFICACIÓN AGROECOLÓGICA ECONÓMICA CULTIVO DE DURAZNERO DE VALLE INTERANDINO

ECUADOR - ESCALA: 1:1.000.000



LEYENDA				
ZONIFICACIÓN AGROECOLÓGICA ECONÓMICA DEL CULTIVO DE DURAZNERO DE VALLE INTERANDINO				
SÍMBOLO	GRADO DE POTENCIALIDAD	DESCRIPCIÓN	SUPERFICIE (ha)	PORCENTAJE (%)
	Alta	Zonas agroecológicamente óptimas y que poseen alta y media accesibilidad a servicios e infraestructura de apoyo a la producción.	8,038	0.1
	Media	Zonas agroecológicamente óptimas con restringida accesibilidad a servicios e infraestructura de apoyo a la producción; también se incluyen zonas agroecológicamente moderadas y que poseen alta accesibilidad a servicios e infraestructura.	29,305	0.3
	Baja	Zonas agroecológicamente moderadas con restringida accesibilidad a servicios e infraestructura de apoyo a la producción; también se incluyen zonas agroecológicamente marginales con alta accesibilidad a servicios e infraestructura.	304,487	3.0
	Nula	Zonas agroecológicas marginales y no aptas con restringida o nula accesibilidad a servicios e infraestructura de apoyo a la producción.	9,714,757	96.6
TOTAL ÁREA AGRÍCOLA			10,056,588	100.0

Nota: Se excluyeron las áreas que tienen como principal objetivo la protección y conservación como: Bosque y Vegetación Protectora, Patrimonio Forestal, Patrimonio de Áreas Naturales del Estado, Bosque Nativo, Zona Intangible, Zona de Amortiguamiento Yasuní y zonas sobre la cota de los 3600 m.s.n.m.



ZONA AGROECOLÓGICA ECONÓMICA:

Área que conforma espacios geográficos que integran características biofísicas similares de suelo, fisiografía y clima, con las condiciones económicas de infraestructura y servicios de apoyo a la producción del cultivo.

Este es un producto de la Coordinación General del Sistema de Información Nacional (CGSIN), se encuentra publicado en el geoportal del MAGAP: <http://geoportal.agricultura.gob.ec>

Ministerio de Agricultura, Ganadería, Acuicultura y Pesca | Coordinación General del Sistema de Información Nacional

TEMA: ECUADOR CONTINENTAL - MAPA DE ZONIFICACIÓN AGROECOLÓGICA ECONÓMICA CULTIVO DE DURAZNERO DE VALLE INTERANDINO

FUENTE:
- Información Biofísica escala 1:250.000, CGSIN (ex SIGAGRO), 2002.
- Información Climática escala 1:50.000, CONVENIO IEE-MAGAP-SENPLADES, 2012.
- Requerimientos agroecológicos de los cultivos, INIAP, 2008, 2013, 2014.
- Cartografía Básica IGM Escala: 1:50.000.
- Límites administrativos CELIR, 2014.

FECHA: Mayo, 2014

ESCALA:
Escala de trabajo: 1: 250.000
Escala gráfica: 1:1.000.000