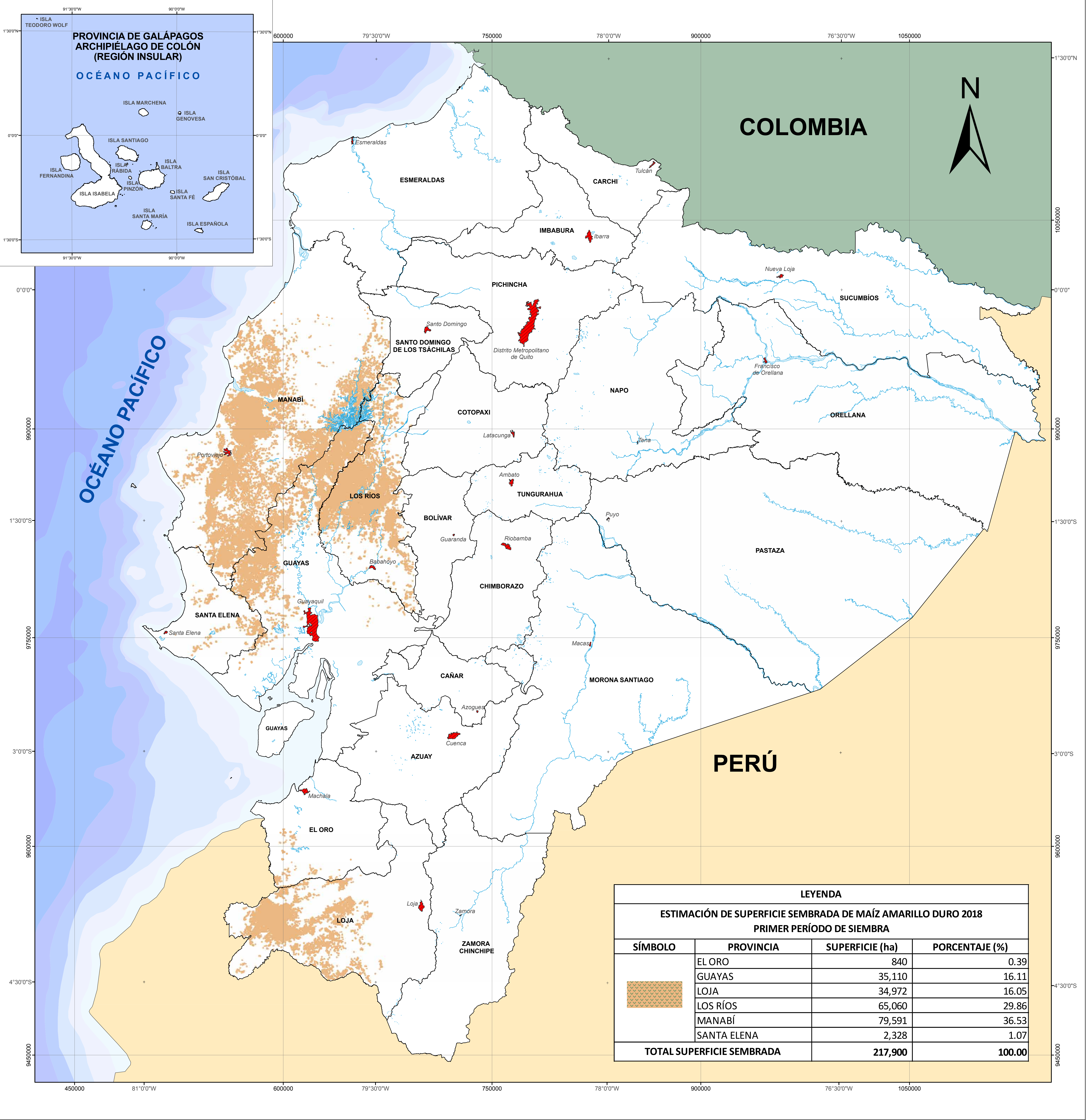


MAPA DE ESTIMACIÓN DE SUPERFICIE SEMBRADA DEL CULTIVO DE MAÍZ AMARILLO DURO  
PRIMER PERÍODO DE SIEMBRA 2018

ECUADOR - ESCALA 1:1.000.000

PUBLICACIÓN: SEPTIEMBRE, 2018



Ubicación del Ecuador respecto a América del Sur

80°0'W

60°0'W

40°0'W

10°0'S

10°0'S

30°0'S

50°0'S

80°0'W

60°0'W

40°0'W

50°0'S

SÍMBOLOS CONVENCIONALES

Capitales de provincia

Cuerpos de agua

Límite provincial

Límite internacional - Colombia

Límite internacional - Perú

ESTIMACIÓN DE SUPERFICIE SEMBRADA DE MAÍZ AMARILLO DURO  
PRIMER PERÍODO 2018

Comprende el monitoreo del cultivo de maíz amarillo duro a través de imágenes satelitales (desde diciembre 2017 hasta mayo 2018).

Este producto se encuentra publicado en el Geoportal del Agro Ecuatoriano: <http://geoportal.agricultura.gob.ec>

MINISTERIO DE AGRICULTURA Y GANADERÍA

TEMA: MAPA DE ESTIMACIÓN DE SUPERFICIE SEMBRADA DEL CULTIVO DE MAÍZ AMARILLO DURO  
PRIMER PERÍODO DE SIEMBRA 2018

FUENTE:

Imágenes satelitales Sentinel-2 2018.

No se realizó la fase de validación en campo por falta de recursos.

Instituto Geográfico Militar (IGM), Cartografía Base, 1:250.000, 2013.

Comité Nacional de Límites Internos (CONALI), límites territoriales provinciales, 1:50.000, 2018.

Comité Nacional de Límites Internos (CONALI), límites territoriales Islas Galápagos, 1:50.000, 2014.

ELABORACIÓN:

Coordinación General del Sistema de Información Nacional (CGSIN)

Año 2018

PUBLICACIÓN:

Coordinación General del Sistema de Información Nacional (CGSIN)

ESCALA:

Esc. de trabajo: 1:50.000

Esc. gráfica: 1:1.000.000