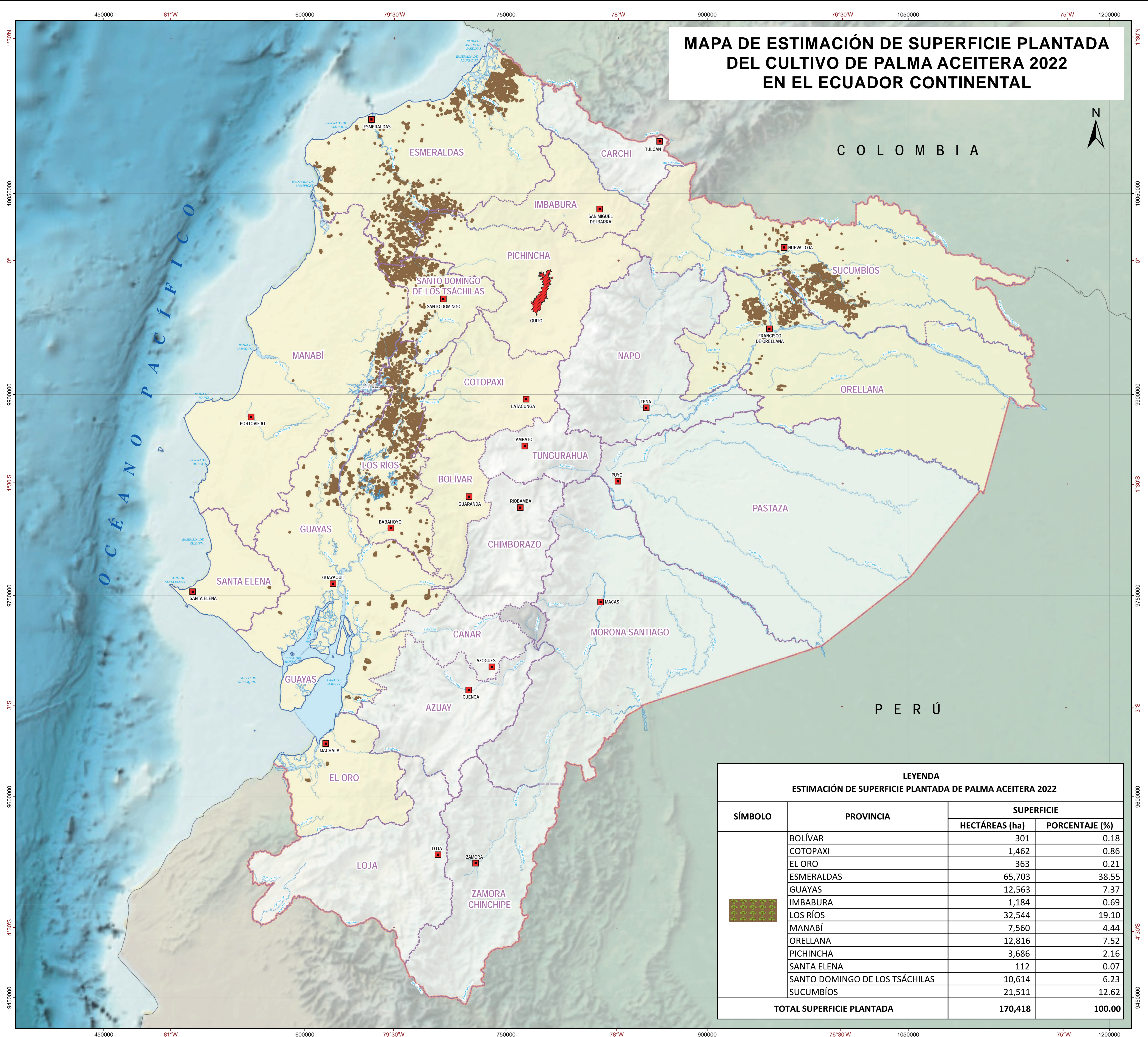


MAPA DE ESTIMACIÓN DE SUPERFICIE PLANTADA DEL CULTIVO DE PALMA ACEITERA 2022 EN EL ECUADOR CONTINENTAL



UBICACIÓN DEL ECUADOR EN AMÉRICA DEL SUR



SÍMBOLOS CONVENCIONALES

- Capital de la República
- Capital de provincia
- Cuerpos de agua
- Provincias con presencia del cultivo
- Límite provincial legal
- Límite provincial referencial
- Línea costera administrativa
- Límite internacional



Monitoreo del cultivo de palma aceitera mediante el uso, análisis e interpretación de imágenes satelitales de mediana y alta resolución.

Nota: El 24% de la superficie nacional de palma aceitera cuenta con la fase de validación en campo.

Este producto se encuentra publicado en el Geoportal del Agro Ecuatoriano: <http://geoportal.agricultura.gob.ec>

Ministerio de Agricultura y Ganadería

MAPA DE ESTIMACIÓN DE SUPERFICIE PLANTADA DEL CULTIVO DE PALMA ACEITERA 2022 EN EL ECUADOR CONTINENTAL

ESCALA 1: 1.000.000

GENERACIÓN CARTOGRÁFICA:
Coordinación General de Información Nacional Agropecuaria (CGINA). Enero - diciembre 2022.

PUBLICACIÓN:
Coordinación General de Información Nacional Agropecuaria (CGINA). Mayo 2023.

INSUMOS:
- PlanetScope. (2022 - 2023). *Mosaico de imágenes satelitales.*
- Sentinel-2. (2022 - 2023). *Imágenes satelitales.*
- Comité Nacional de Límites Internos (CONALI). (2023). *Trazado de límites territoriales internos.* Escala 1:50.000 y 1:5.000.
- Instituto Geográfico Militar (IGM). (2013). *Base Regional.* Escala 1:250.000.
- Ministerio de Relaciones Exteriores y Movilidad Humana. (2012). *Límite político internacional.* Escala 1:500.000.

PARÁMETROS DE REFERENCIA GEODÉSICOS:
Datum Horizontal: Sistema Geodésico Mundial WGS 1984
Datum Vertical: Nivel medio del mar - Estación Mareográfica de la Armada Santa Elena - Ecuador
Proyección Universal Transversa de Mercator UTM Zona 17 Sur

ESCALA DE TRABAJO: 1:25.000 **ESCALA GRÁFICA:** 1:1.000.000

LEYENDA			
ESTIMACIÓN DE SUPERFICIE PLANTADA DE PALMA ACEITERA 2022			
SÍMBOLO	PROVINCIA	SUPERFICIE	
		HECTÁREAS (ha)	PORCENTAJE (%)
	BOLÍVAR	301	0.18
	COTOPAXI	1,462	0.86
	EL ORO	363	0.21
	ESMERALDAS	65,703	38.55
	GUAYAS	12,563	7.37
	IMBABURA	1,184	0.69
	LOS RÍOS	32,544	19.10
	MANABÍ	7,560	4.44
	ORELLANA	12,816	7.52
	PICHINCHA	3,686	2.16
	SANTA ELENA	112	0.07
	SANTO DOMINGO DE LOS TSÁCHILAS	10,614	6.23
	SUCUMBÍOS	21,511	12.62
	TOTAL SUPERFICIE PLANTADA	170,418	100.00