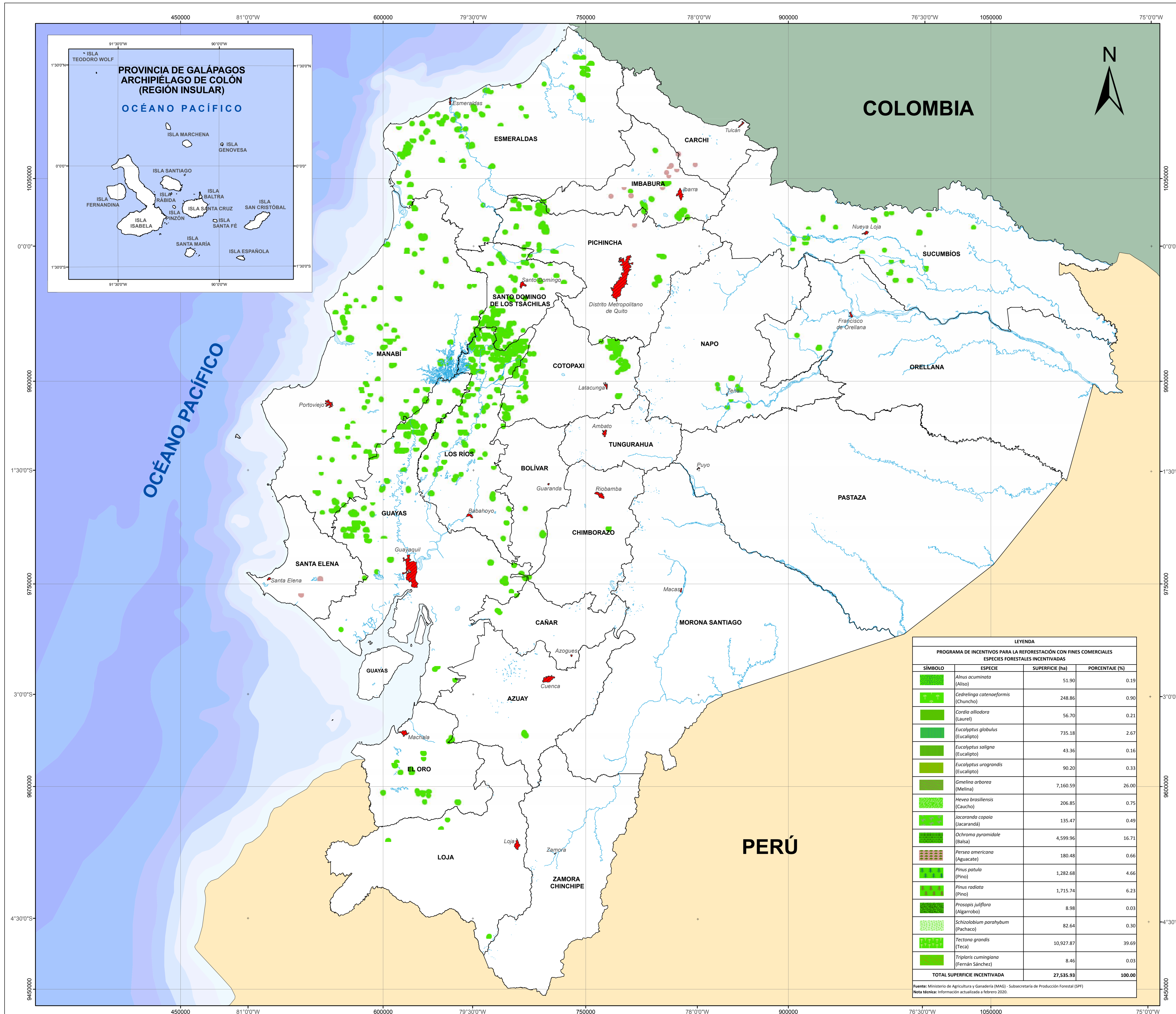


MAPA DE PLANTACIONES FORESTALES INCENTIVADAS 2020

ECUADOR - ESCALA 1:1.000.000

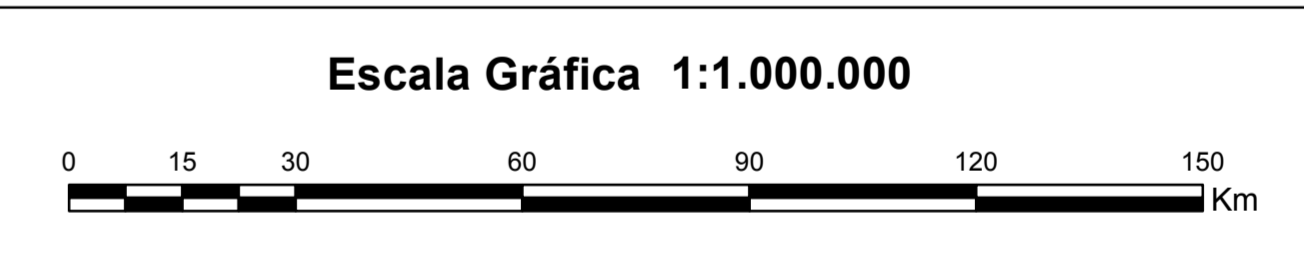


- SÍMBOLOS CONVENCIONALES**
- Capitales de provincia
 - Cuerpos de agua
 - Límite provincial
 - Límite internacional - Colombia
 - Límite internacional - Perú



Especie forestal: *Persea americana*
Nombre común: Aguacate

PLANTACIÓN FORESTAL:
 Superficie arbolada que se obtiene de forma artificial por plantación de especies nativas o exóticas, que tienen los mismos años de vida y presentan una separación homogénea. Su objetivo es la obtención de productos madereros y no madereros.



Elipsoide y Dátum Horizontal: Sistema Geodésico Mundial WGS 84
 Dátum Vertical: Nivel Medio del Mar - Estación Mareográfica de la Armada Santa Elena - Ecuador
 Proyección Universal Transversa de Mercator UTM
 Zona 17 Sur

Este producto se encuentra publicado en el Geoportal del Agro Ecuatoriano: <http://geoportal.agricultura.gob.ec>



TEMA:
 MAPA DE PLANTACIONES FORESTALES INCENTIVADAS 2020

FUENTE:
 - Ministerio de Agricultura y Ganadería (MAG), Subsecretaría de Producción Forestal (SPF), Programa de Incentivos para la Reforestación con Fines Comerciales, Inspección de campo con GPS diferencial para evaluación de sobrevivencia de especies forestales, 2013 - 2020.
 - Instituto Geográfico Militar (IGM), Cartografía Base, 1:250.000, 2013.

ELABORACIÓN:
 Subsecretaría de Producción Forestal (SPF)
 Febrero 2020

PUBLICACIÓN:
 Coordinación General de Información Nacional Agropecuaria (CGINA)
 Julio 2020

ESCALA:
 Esc. de trabajo: 1:5.000
 Esc. gráfica: 1:1.000.000

LEYENDA			
PROGRAMA DE INCENTIVOS PARA LA REFORESTACIÓN CON FINES COMERCIALES			
ESPECIES FORESTALES INCENTIVADAS			
SÍMBOLO	ESPECIE	SUPERFICIE (ha)	PORCENTAJE (%)
	<i>Alnus acuminata</i> (Aliso)	51,90	0,19
	<i>Cedrelinga catenaeformis</i> (Chuncho)	248,86	0,90
	<i>Cardia alliodora</i> (Laurel)	56,70	0,21
	<i>Eucalyptus globulus</i> (Eucalipto)	735,18	2,67
	<i>Eucalyptus saligna</i> (Eucalipto)	43,36	0,16
	<i>Eucalyptus urograndis</i> (Eucalipto)	90,20	0,33
	<i>Gmelina arborea</i> (Melina)	7.160,59	26,00
	<i>Hevea brasiliensis</i> (Caucho)	206,85	0,75
	<i>Jacaranda copaia</i> (Jacaranda)	135,47	0,49
	<i>Dichroma pyramidale</i> (Balsa)	4.599,96	16,71
	<i>Persea americana</i> (Aguacate)	180,48	0,66
	<i>Pinus patula</i> (Pino)	1.282,68	4,66
	<i>Pinus radiata</i> (Pino)	1.715,74	6,23
	<i>Prosopis juliflora</i> (Algarrobo)	8,98	0,03
	<i>Schaezobium parathybium</i> (Pachaco)	82,64	0,30
	<i>Tectona grandis</i> (Teca)	10.927,87	39,69
	<i>Triplaris cunningiana</i> (Fernán Sánchez)	8,46	0,03
TOTAL SUPERFICIE INCENTIVADA		27.535,93	100,00

Fuente: Ministerio de Agricultura y Ganadería (MAG) - Subsecretaría de Producción Forestal (SPF)
 Nota técnica: Información actualizada a febrero 2020.