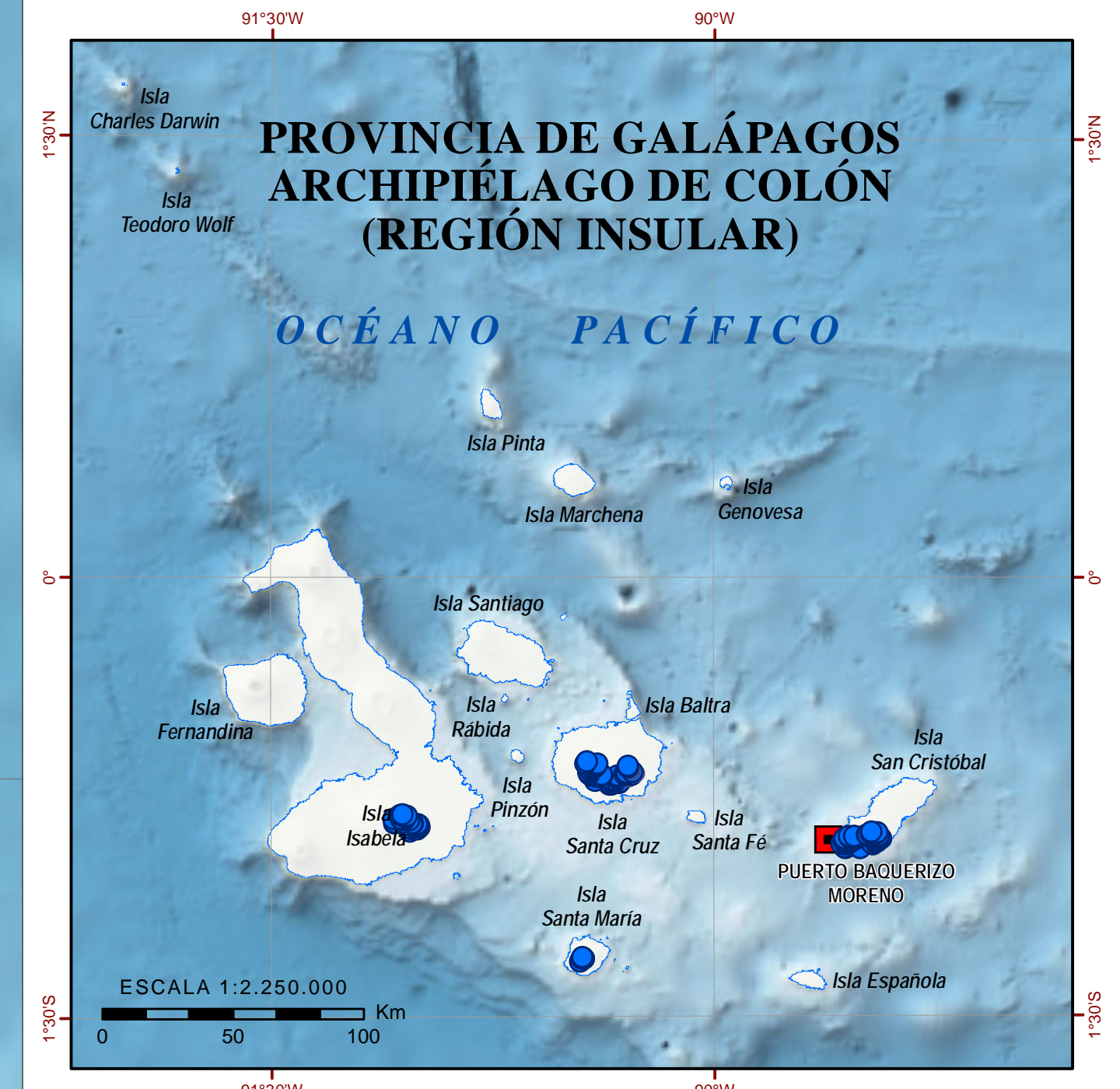
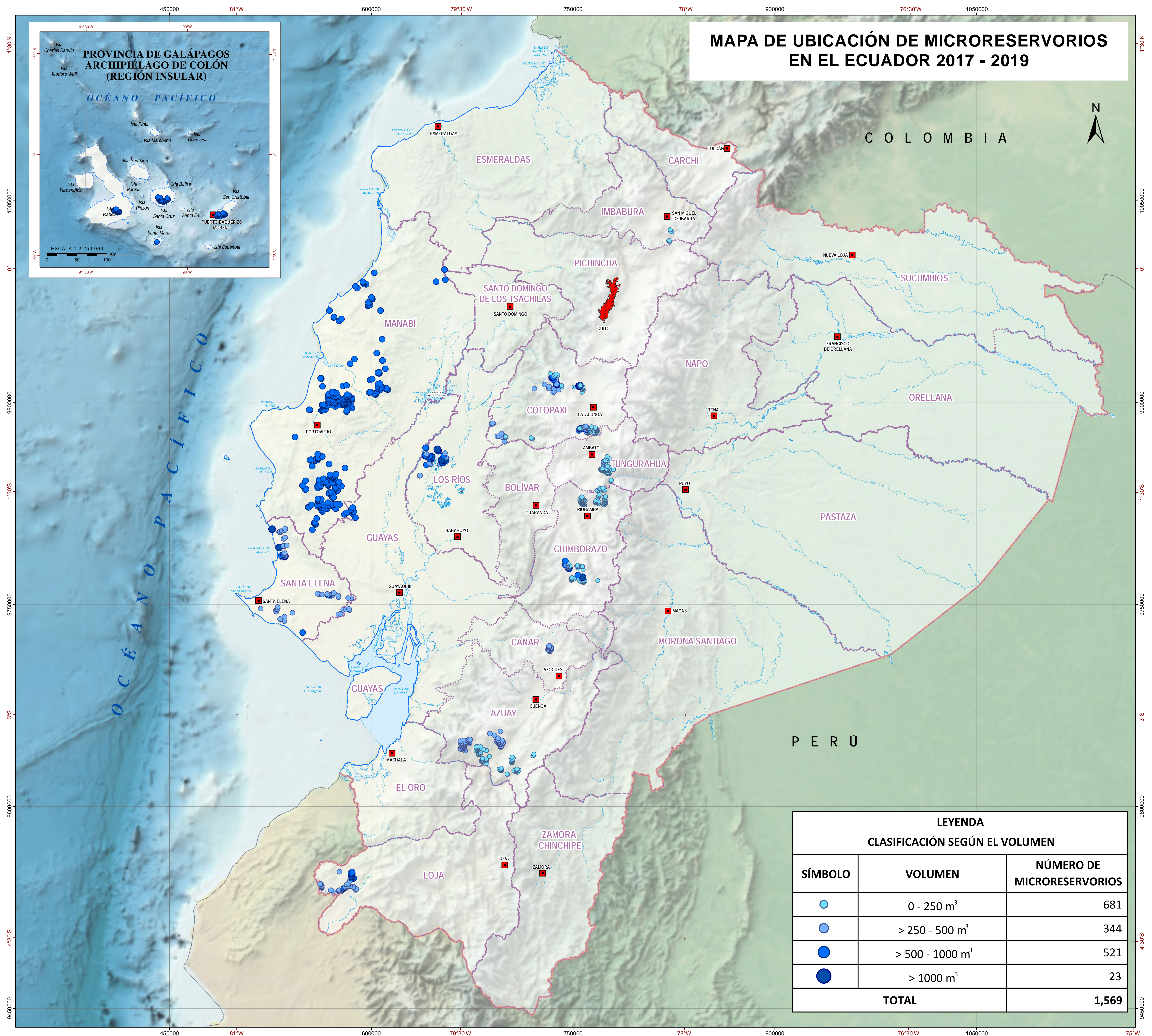


MAPA DE UBICACIÓN DE MICRORESERVORIOS EN EL ECUADOR 2017 - 2019



UBICACIÓN DEL ECUADOR EN AMÉRICA DEL SUR



SÍMBOLOS CONVENCIONALES

- Capital de la República
- Capital de provincia
- Cuerpos de agua
- Límite provincial legal
- ⋯ Límite provincial referencial
- Línea costera administrativa
- Límite internacional



MICRORESERVORIO:
Infraestructura donde se almacena agua para riego presurizado.

Este producto se encuentra publicado en el Geoportel del Agro Ecuatoriano:
<http://geoportel.agricultura.gob.ec>

Ministerio de Agricultura y Ganadería



MAPA DE UBICACIÓN DE MICRORESERVORIOS EN EL ECUADOR 2017 - 2019

ESCALA 1: 1.000.000

GENERACIÓN CARTOGRÁFICA:
Subsecretaría de Irrigación Parcelaria Tecnificada (SIPT). 2017 - 2019.

PUBLICACIÓN:
Coordinación General de Información Nacional Agropecuaria (CGINA). Agosto 2023.

INSUMOS:
- Ministerio de Agricultura y Ganadería (MAG) - Subsecretaría de Irrigación Parcelaria Tecnificada (SIPT). (2017 - 2019). *Proyecto de implementación de microreservorios.*
- Comité Nacional de Límites Internos (CONALI). (2021). *Trazado de límites territoriales internos.* Escala 1:50.000 y 1:5.000.
- Instituto Geográfico Militar (IGM). (2013). *Base Regional.* Escala 1:250.000.
- Ministerio de Relaciones Exteriores y Movilidad Humana. (2012). *Límite político internacional.* Escala 1:500.000.

PARÁMETROS DE REFERENCIA GEODÉSICOS:
Datum Horizontal: Sistema Geodésico Mundial WGS 1984
Datum Vertical: Nivel medio del mar - Estación Mareográfica de la Armada Santa Elena - Ecuador
Proyección Universal Transversa de Mercator UTM Zona 17 Sur

ESCALA DE TRABAJO: 1:50.000 **ESCALA GRÁFICA:** 1:1.000.000

LEYENDA		
CLASIFICACIÓN SEGÚN EL VOLUMEN		
SÍMBOLO	VOLUMEN	NÚMERO DE MICRORESERVORIOS
●	0 - 250 m ³	681
●	> 250 - 500 m ³	344
●	> 500 - 1000 m ³	521
●	> 1000 m ³	23
TOTAL		1,569