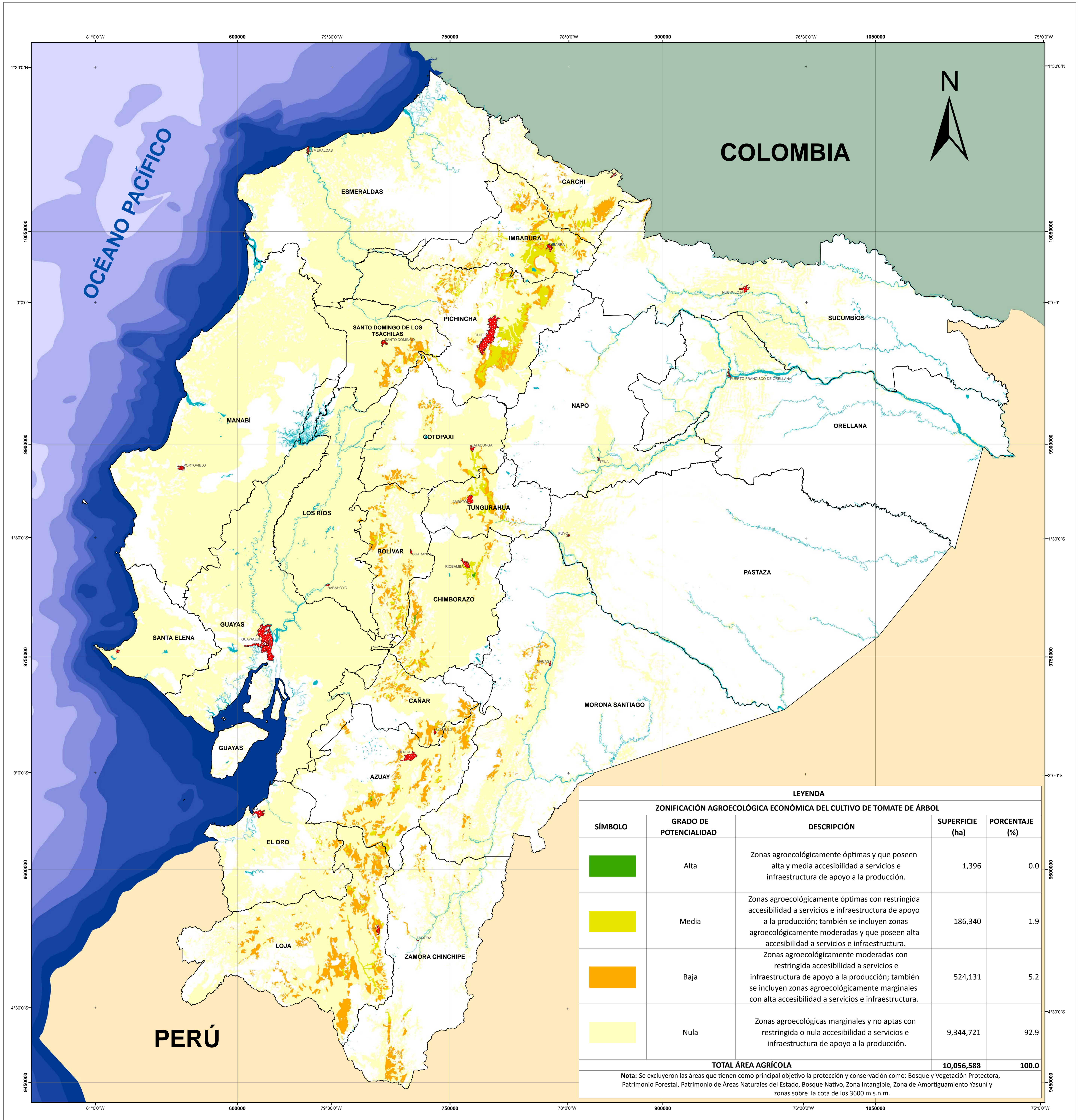


ECUADOR CONTINENTAL - MAPA DE ZONIFICACIÓN AGROECOLÓGICA ECONÓMICA CULTIVO DE TOMATE DE ÁRBOL

ECUADOR - ESCALA: 1:1.000.000



LEYENDA				
ZONIFICACIÓN AGROECOLÓGICA ECONÓMICA DEL CULTIVO DE TOMATE DE ÁRBOL				
SÍMBOLO	GRADO DE POTENCIALIDAD	DESCRIPCIÓN	SUPERFICIE (ha)	PORCENTAJE (%)
	Alta	Zonas agroecológicamente óptimas y que poseen alta y media accesibilidad a servicios e infraestructura de apoyo a la producción.	1,396	0.0
	Media	Zonas agroecológicamente óptimas con restringida accesibilidad a servicios e infraestructura de apoyo a la producción; también se incluyen zonas agroecológicamente moderadas y que poseen alta accesibilidad a servicios e infraestructura.	186,340	1.9
	Baja	Zonas agroecológicamente moderadas con restringida accesibilidad a servicios e infraestructura de apoyo a la producción; también se incluyen zonas agroecológicamente marginales con alta accesibilidad a servicios e infraestructura.	524,131	5.2
	Nula	Zonas agroecológicas marginales y no aptas con restringida o nula accesibilidad a servicios e infraestructura de apoyo a la producción.	9,344,721	92.9
TOTAL ÁREA AGRÍCOLA			10,056,588	100.0

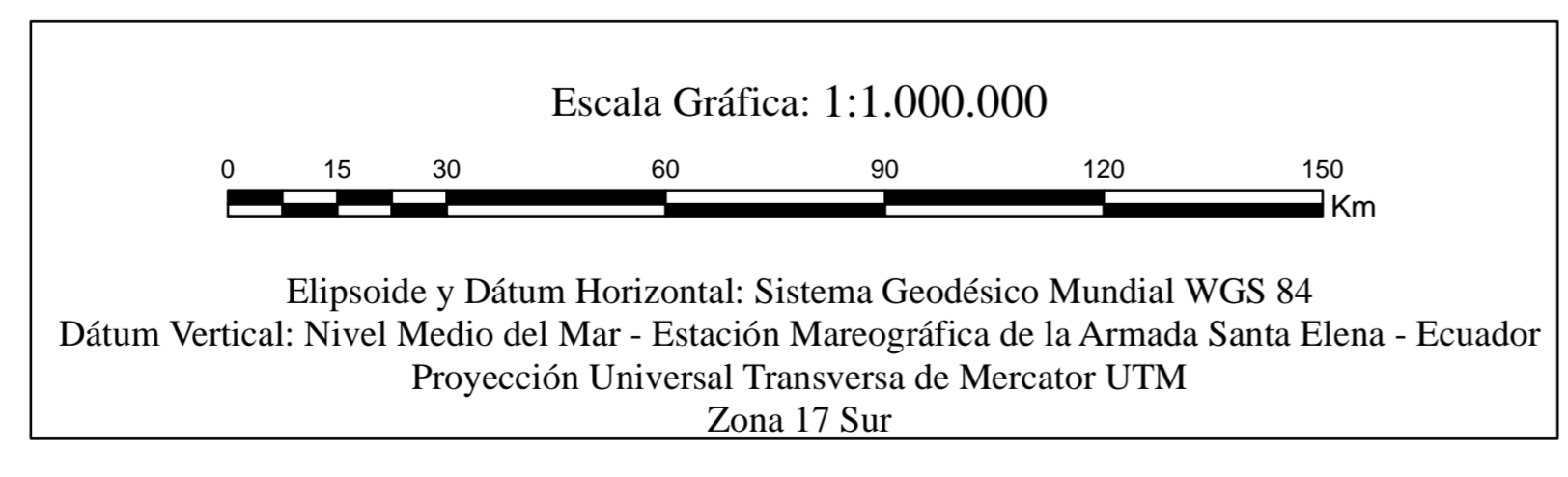
Nota: Se excluyeron las áreas que tienen como principal objetivo la protección y conservación como: Bosque y Vegetación Protectora, Patrimonio Forestal, Patrimonio de Áreas Naturales del Estado, Bosque Nativo, Zona Intangible, Zona de Amortiguamiento Yasuní y zonas sobre la cota de los 3600 m.s.n.m.

Ubicación del Ecuador Continental respecto a América del Sur



SÍMBOLOS CONVENCIONALES

- Drenajes Principales
- Ciudades Principales
- Cuerpo de agua
- Limite Provincial



ZONA AGROECOLÓGICA ECONÓMICA:

Área que conforma espacios geográficos que integran características biofísicas similares de suelo, fisiografía y clima, con las condiciones económicas de infraestructura y servicios de apoyo a la producción del cultivo.

Este es un producto de la Coordinación General del Sistema de Información Nacional (CGSIN), se encuentra publicado en el geoportal del MAGAP: <http://geoportal.agricultura.gob.ec>

Ministerio de Agricultura, Ganadería, Acuicultura y Pesca
Coordinación General del Sistema de Información Nacional

TEMA: ECUADOR CONTINENTAL - MAPA DE ZONIFICACIÓN AGROECOLÓGICA ECONÓMICA CULTIVO DE TOMATE DE ÁRBOL

FUENTE:
- Información Biofísica escala 1:250.000. CGSIN (ex SIGAGRO), 2002.
- Información Climática escala 1:50.000. CONVENIO IEE-MAGAP-SENPLADES, 2012.
- Requerimientos agroecológicos de los cultivos. INIAP, 2008, 2013, 2014.

FECHA: Mayo, 2014

ESCALA:
Escala de trabajo: 1: 250.000
Escala gráfica: 1:1.000.000